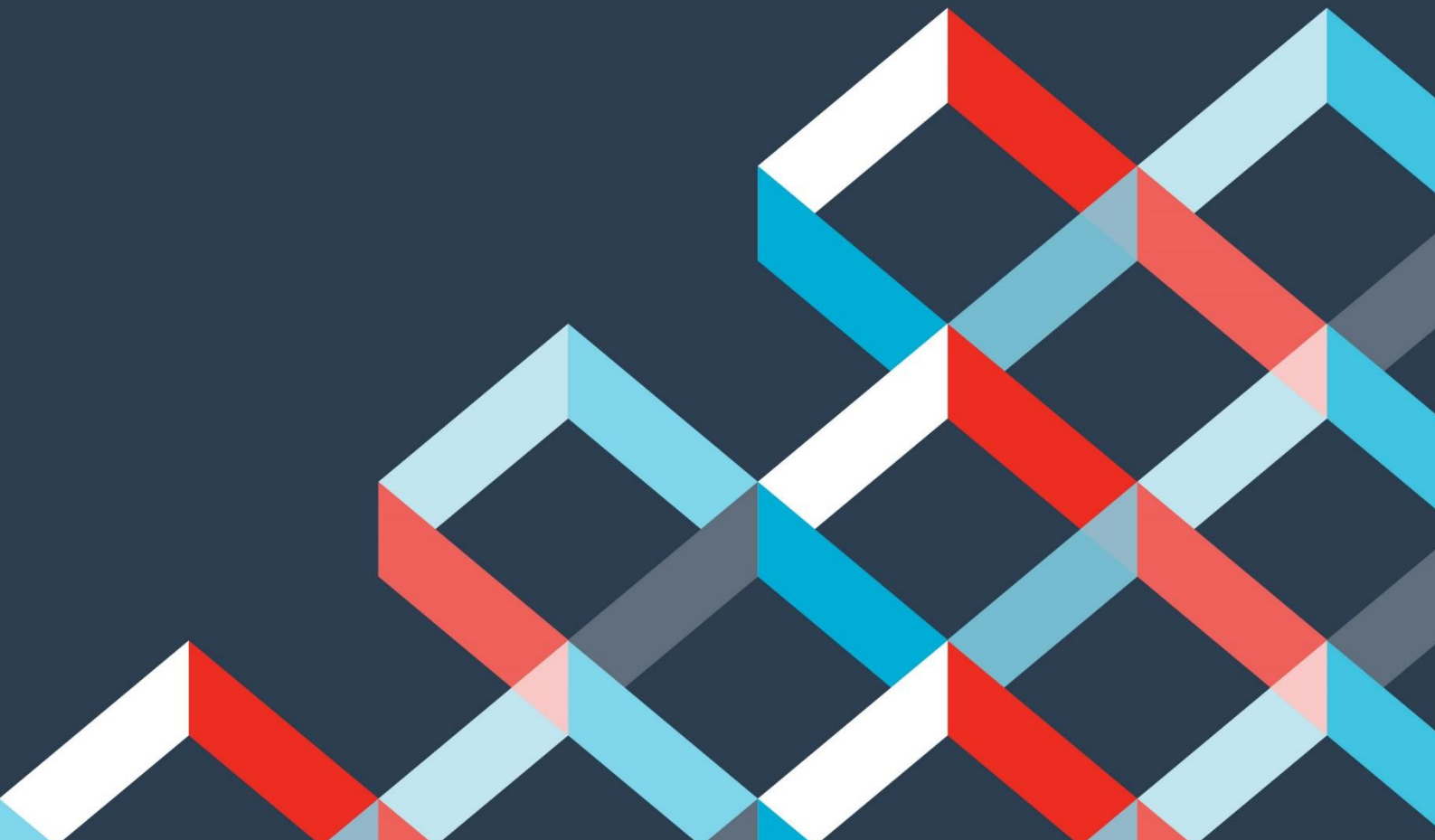


Barometer Faillissementen

2 september 2024

Eric Van den Broele
Tim Van Laere



Overname en gebruik van dit onderzoek wordt aangemoedigd bronvermelding "GraydonCreditsafe". Deze brochure is louter ter informatie opgesteld. De gegevens zijn ontwikkeld en verwerkt op basis van de Graydon-databanken. Uitgever, informatieverstrekker noch auteurs kunnen aansprakelijk gesteld worden voor mogelijke onnauwkeurigheden. De uiteindelijke interpretatie van de gegevens is voor rekening van de lezer.

Gelieve als bron 'GraydonCreditsafe' te vermelden

GraydonCreditsafe Belgium nv

Uitbreidingstraat 84-b1
2600 Berchem

Contact: Tim Van Laere

Tel: +32 468 10 88 00

Tim.vanlaere@graydoncreditsafe .be

www.graydon.be

Inhoudsopgave

Geografische tendensen.....	8
Evolutie op regionaal niveau	8
Evolutie op provinciaal niveau.....	9
Evolutie op arrondissementsniveau	10
Evolutie faillissementen per rechtsvorm	13
Evolutie faillissementen per leeftijd.....	14
Sectorale tendensen.....	16
Tendensen binnen de hoofdsectoren: ruwe opdeling	16
Tendensen binnen de sectoren: fijne opdeling (nace 5 digits) op federaal niveau	17
Faillissementen en potentieel banenverlies.....	18
Algemene cijfers en evoluties m.b.t. faillissementen en banenverlies	18
Bedrijven met het grootste banenverlies (top 50).....	20
Regionale cijfers: faillissementen en jobverlies per sector	21
Over GraydonCreditsafe.....	49

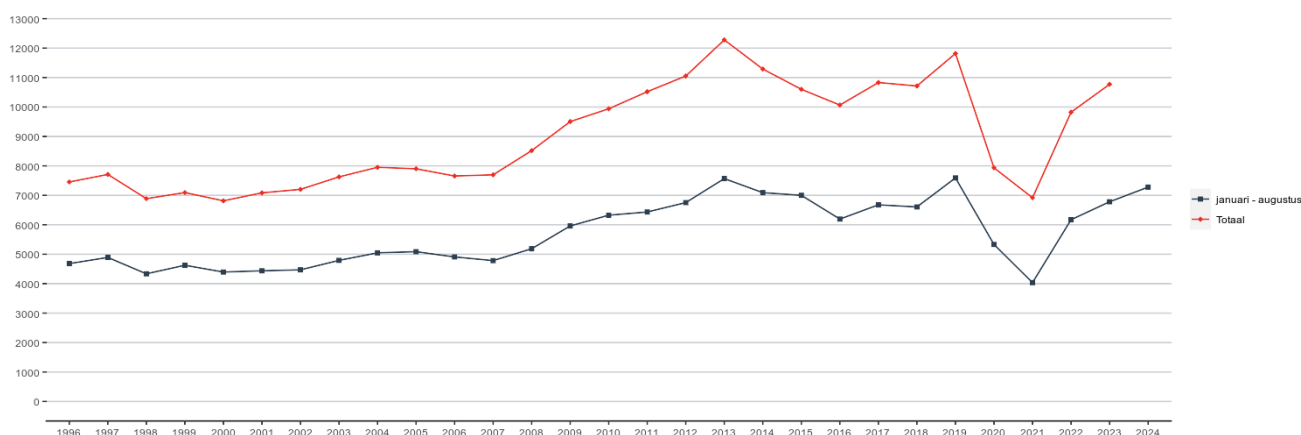
Samenvatting – Resumé

Faillissementscijfers evolueren in jaarlijkse cycli waarbij we gedurende de verlofmaanden steevast lagere aantallen noteren. Een logisch gevolg van onder meer het gerechtelijk zomerreces. Het is daarom belangrijk de volgende resultaten met voorzichtigheid te interpreteren.

De afgelopen maanden juli en augustus werden er in België 1.197 faillissementsvonnissen uitgesproken. In vergelijking met dezelfde periode vorig jaar betekent dit een stijging van +2,57%. Bekijken we volledige januari-augustusperiode, dan tellen we 7.279 uitspraken, een stijging van +7,34% ten opzichte van dezelfde periode vorig jaar.

Evolutie faillissementen op jaarbasis en voor de periode: januari - augustus
Évolution des faillites sur base annuelle et pour la période: janvier - août

bron/source: GraydonCreditsafe



Periode	1996	1997	1998	1999	2000	2001	2002	2003	2004	2005	2006	2007	2008	2009	2010	2011	2012	2013	2014	2015	2016	2017	2018	2019	2020	2021	2022	2023	2024
januari - augustus	4682	4890	4335	4625	4395	4437	4470	4791	5047	5086	4908	4783	5186	5960	6325	6434	6753	7568	7091	7000	6194	6677	6606	7592	5331	4036	6172	6781	7279
Totaal	7453	7710	6888	7093	6814	7085	7203	7627	7952	7902	7657	7697	8518	9504	9939	10519	11052	12279	11289	10601	10066	10831	10714	11817	7935	6918	9823	10771	

Nog steeds recordaantal uitspraken in Vlaanderen, maar snelheid lijkt af te nemen

Op Vlaams niveau meten we tijdens de afgelopen zomermaanden 722 uitspraken, een stijging van +3,44% ten opzichte van de dezelfde periode vorig jaar. Dit brengt het totaal aantal faillissementsuitspraken in Vlaanderen sinds begin 2024 op 4.275, het hoogste aantal in 10 jaar. In vergelijking met dezelfde periode vorig jaar stijgt het aantal faillissementen met +5,22%. Hoewel er dus nog steeds sprake is van een stijging, blijkt het tempo wel stilaan te vertragen.

Op provinciaal niveau blijkt Vlaams-Brabant opnieuw verantwoordelijk te zijn voor het grootste deel van de stijging. Met 868 uitspraken kent de provincie een stijging van +22,25%. Opnieuw een record. Ook in Limburg en Oost-Vlaanderen noteren we stijgingen van respectievelijk +14,44% en +3,16%

De afvlakking van het aantal faillissementen geldt minder voor het Waals gewest waar we tijdens de afgelopen twee maanden 327 uitspraken noteren (+13,54% ten opzichte van de zomermaanden van 2023). Hiermee komt het totaal voor Wallonië sinds 2024 op 1.784 uitspraken, een stijging van +4,76% ten opzichte van dezelfde periode vorig jaar.

In Brussel werden de afgelopen twee maanden 134 faillissementsvonnissen geveld. Tijdens de zomermaanden van 2023 bedroeg dit aantal 180, een daling van -25,56%. Als we de volledige periode sinds de start van 2024 in beschouwing nemen zien we toch nog een stijging van +15,49%.

Bouwnijverheid grootste faillissementsleverancier

Binnen de bouwnijverheid noteren tijdens de afgelopen januari-augustusperiode 1.649 uitspraken, een stijging van 20,19% ten opzichte van dezelfde periode vorig jaar en eveneens een bevestiging van het record binnen de sector. Het lijkt er op dat de effecten van de verhoogde intrestvoeten, loonkosten en prijzen van bouwmaterialen structureel inwerken op de sector. Daarnaast wezen we reeds in vorige persberichten op de gerechtelijke aanpak van frauduleuze ondernemingen die deze cijfers beïnvloedt.

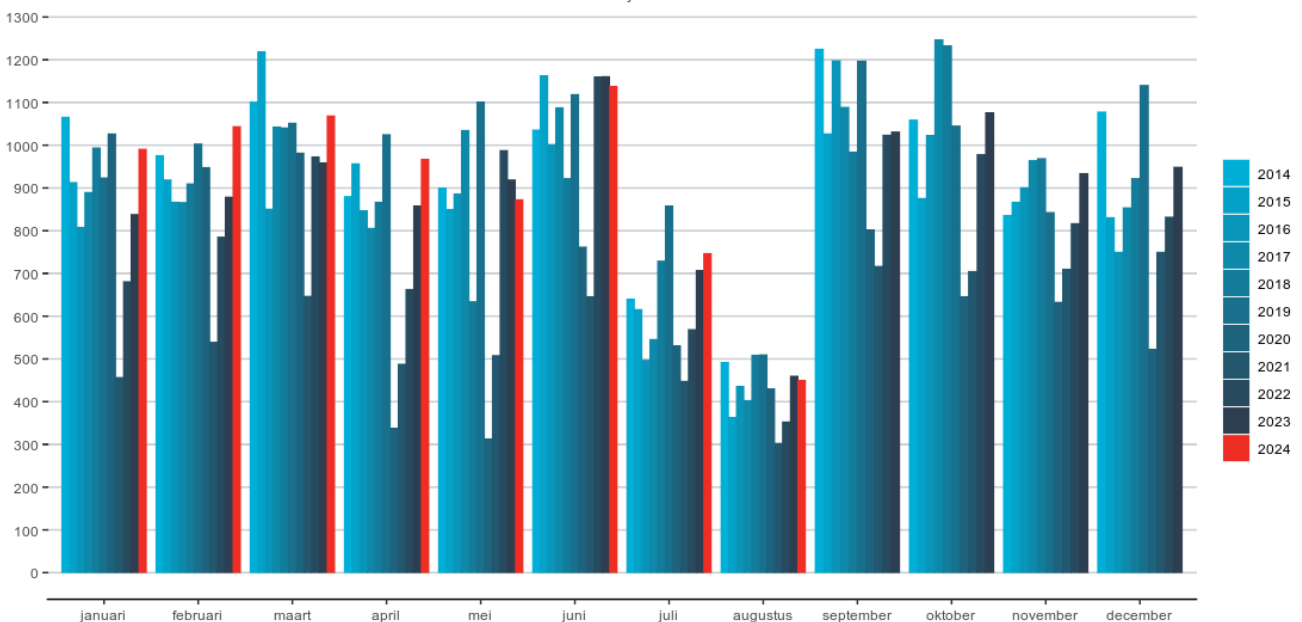
De bouwsector stoot al gedurende geruime tijd de horeca van de troon als grootste faillissementsleverancier. Met 1223 uitspraken kent de sector slechts een stijging van +1,92% ten opzichte van de januari-augustus periode vorig jaar. Opvallend is dat er zich vooral binnen de categorie van de eetgelegenheden dalingen optekenen. Dit heeft allicht te maken met een uitzonderlijk hoog aantal faillissementen tijdens de vergelijkingsperiode waarin deze sector geteisterd werd door hoge energie- en personeelskosten.

Ook de transportsector werd vorig jaar nog sterk geteisterd door structurele uitdagingen. Tijdens de januari-augustusperiode van 2024 daalt het aantal faillissementen echter met -2,14%. Hoewel dit op het eerste zicht goed nieuws lijkt is het belangrijk om op te merken dat, in vergelijking met de pre-covid jaren, het aantal faillissementen binnen de sector structureel hoger ligt.

Binnen de sector van de handel in auto's en garages meten we voor de januari-augustus periode een absoluut record met 297 uitspraken (een stijging van +24,27%). Dit wordt enerzijds verklaard door de sterke stijging van het aantal elektrische voertuigen die beduidend minder onderhoud vergen, alsook de veranderde marktvisie van de grote automerken die zich richten op minder maar hypergesofisticeerde toonzalen. Voeg daaraan toe dat sommige merken uitdrukkelijk opteren voor internetverkoop.

Evolutie van het aantal faillissementen per maand
Évolution du nombre de faillites par mois

bron/source: GraydonCreditsafe



jaar	januari	februari	maart	april	mei	juni	juli	augustus	september	oktober	november	december
2014	1,066	976	1,101	880	900	1,036	640	492	1,225	1,059	836	1,078
2015	913	919	1,219	957	850	1,163	616	363	1,027	876	867	831
2016	808	867	851	847	886	1,002	497	436	1,198	1,023	901	750
2017	890	866	1,043	806	1,035	1,088	546	403	1,089	1,247	964	854
2018	994	910	1,041	867	634	922	729	509	984	1,233	969	922
2019	924	1,003	1,052	1,025	1,101	1,119	858	510	1,197	1,045	843	1,140
2020	1,027	948	982	338	313	762	531	430	802	646	633	523
2021	457	539	647	488	508	646	448	303	717	705	710	750
2022	681	785	973	663	988	1,160	569	353	1,024	978	817	832
2023	838	879	959	858	919	1,161	707	460	1,031	1,076	934	949
2024	991	1,044	1,069	967	873	1,138	747	450	0	0	0	0

Eerder uitgestuurde persberichten vindt u steeds terug in het perscentrum.
 Alle faillissementenstudies hebben we verzameld op deze archiefpagina.

Geografische tendensen

(*) Wie de regionale aantallen optelt komt niet exact op het nationale aantal. Dit omdat voor een beperkt aantal bedrijven dat failliet werd verklaard de maatschappelijke zetel niet kan worden bepaald, veelal omdat die zich in het buitenland bevindt terwijl het failliete bedrijf wel degelijk haar activiteit op ons grondgebied uitoefent.

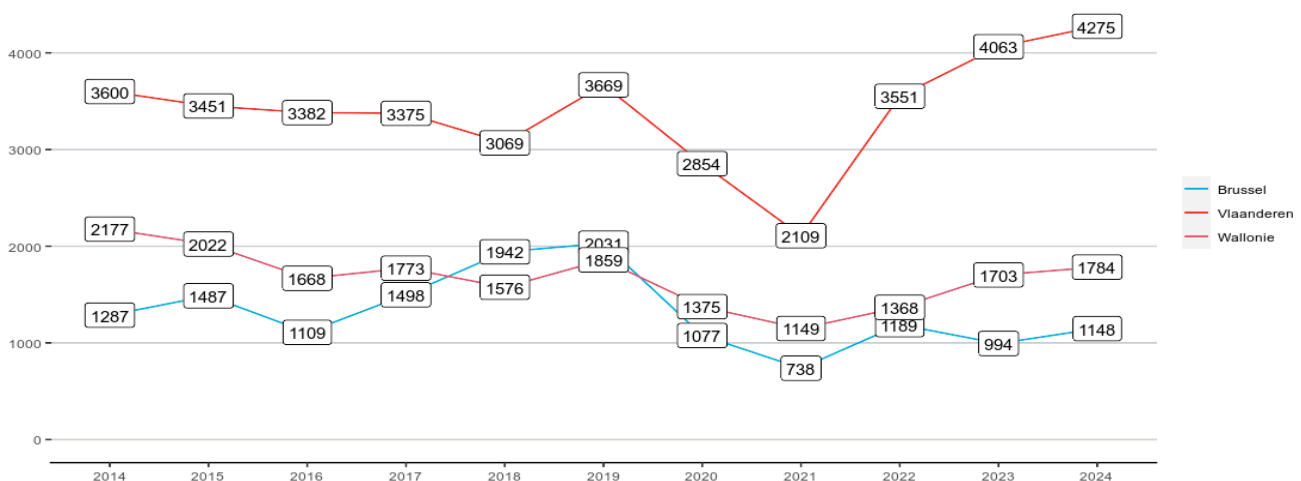
(**) Omwille van de vele vragen met betrekking tot de evoluties binnen het Brusselse gewest enerzijds en Halle-Vilvoorde anderzijds, worden de statistieken met betrekking tot deze gebieden voortaan afzonderlijk weergegeven.

De bekomen waarden binnen Halle-Vilvoorde zijn aan de provincie Vlaams-Brabant en aan het Vlaamse Gewest gekoppeld.

Met betrekking tot de evoluties binnen het gerechtelijk arrondissement Brussel (m.a.w. inclusief Halle-Vilvoorde) dient dus de som gemaakt van de waarden binnen het Brusselse Gewest met de resultaten bekomen voor Halle-Vilvoorde.

Evolutie op regionaal niveau

GRAYDONcreditsafe Aantal faillissementen per gewest: januari - augustus
Évolution des faillites dans les régions: janvier - août
bron/source: GraydonCreditsafe



Op Vlaams niveau meten we tijdens de afgelopen zomermaanden 722 uitspraken, een stijging van +3,44% ten opzichte van de dezelfde periode vorig jaar. Dit brengt het totaal aantal faillissementsuitspraken in Vlaanderen sinds begin 2024 op 4.257, het hoogste aantal in 10 jaar. In vergelijking met dezelfde periode vorig jaar stijgt het aantal faillissementen met +5,22%. Hoewel er dus nog steeds sprake is van een stijging, blijkt het tempo stilaan te vertragen.

Op provinciaal niveau blijkt Vlaams-Brabant opnieuw verantwoordelijk te zijn voor het grootste deel van de stijging. Met 868 uitspraken tijdens de januari-augustusperiode kent de provincie een stijging van +22,25%. Opnieuw een record. Ook in Limburg en Oost-Vlaanderen noteren we stijgingen van respectievelijk +14,44% en +3,16%

De afvlakking van het aantal faillissementen geldt minder voor het Waals gewest waar we tijdens de afgelopen twee maanden 327 uitspraken noteren (+13,54% ten opzichte van de zomermaanden van 2023). Hiermee komt het totaal voor Wallonië sinds 2024 op 1.784 uitspraken, een stijging van +4,76% ten opzichte van dezelfde periode vorig jaar.

De stijging in Wallonië wordt voornamelijk gedreven door tendensen in Henegouwen (waar we met 542 uitspraken sinds de start van het jaar een stijging noteren van +10,39%) en Waals-Brabant waar we een stijging optekenen van +10,29%. In Luxemburg is de relatieve stijging het zwaarst met +22,67%, maar het totaal aantal uitspraken blijft er tamelijk laag. In Luik blijft het aantal faillissementen nagenoeg gelijk terwijl er in Namen zelfs sprake is van een lichte daling.

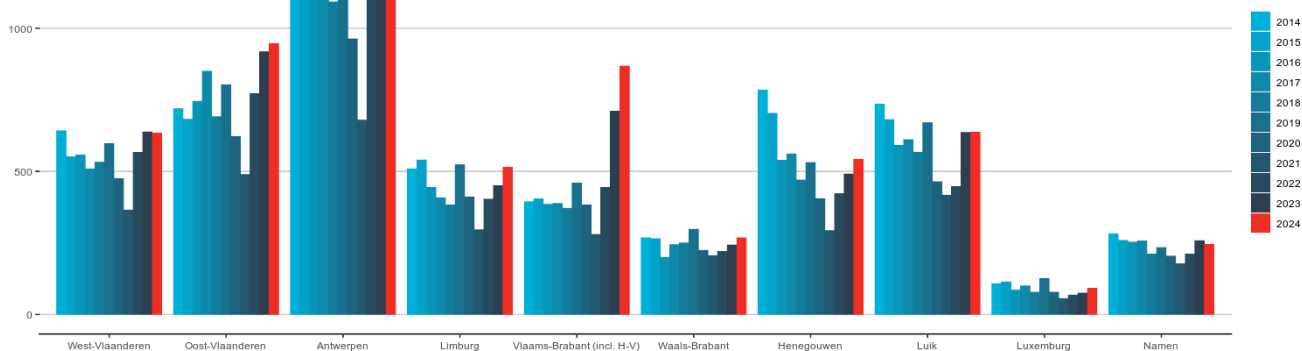
In Brussel werden de afgelopen twee maanden 134 faillissementsvonissen geveld. Tijdens de zomermaanden van 2023 bedroeg dit aantal 180, een daling van -25,56%. Als we de volledige periode sinds de start van 2024 in beschouwing nemen zien we toch nog een stijging van +15,49%

Evolutie op provinciaal niveau

Evolutie faillissementen per provincie: januari - augustus

Évolution des faillites par province: janvier - août

bron/source: GraydonCreditsafe



jaar	West-Vlaanderen	Oost-Vlaanderen	Antwerpen	Limburg	Vlaams-Brabant (incl. H-V)	Waals-Brabant	Henegouwen	Luik	Luxemburg	Namen
2014	642	719	1,336	509	394	268	784	735	108	282
2015	551	682	1,274	540	404	265	703	681	114	259
2016	557	745	1,251	444	385	200	539	591	85	253
2017	509	850	1,220	408	388	244	561	611	100	257
2018	532	691	1,092	383	371	250	470	567	78	211
2019	597	802	1,288	523	459	298	531	670	126	234
2020	475	622	963	411	383	224	405	464	78	204
2021	365	489	679	296	280	206	293	417	56	177
2022	566	772	1,366	403	444	220	422	447	68	211
2023	638	918	1,347	450	710	243	491	636	75	258
2024	634	947	1,311	515	868	268	542	637	92	245

Evolutie op arrondissementsniveau

(**) Omwille van de vele vragen met betrekking tot de evoluties binnen het Brusselse gewest enerzijds en Halle-Vilvoorde anderzijds, worden de statistieken met betrekking tot deze gebieden voortaan afzonderlijk weergegeven. De bekomen waarden binnen Halle-Vilvoorde zijn aan de provincie Vlaams-Brabant en aan het Vlaamse Gewest gekoppeld. Met betrekking tot de evoluties binnen het gerechtelijk arrondissement Brussel (m.a.w. inclusief Halle-Vilvoorde) dient dus de som gemaakt van de waarden binnen het Brusselse Gewest met de resultaten bekomen voor Halle-Vilvoorde.

Januari-augustus

Overzicht faillissementen gerechtelijke arrondissementen periode: januari - augustus													
Arrondissement Provincie	2014	2015	2016	2017	2018	2019	2020	2021	2022	2023	2024	diff	% versus 2023
Brussel Hoofdstad (excl. H-V)													
Brussel	1287	1487	1109	1498	1942	2031	1077	738	1189	994	1148	154	15,49%
TOTAAL	1287	1487	1109	1498	1942	2031	1077	738	1189	994	1148	154	15,49%
Vlaams-Brabant (incl. H-V)													
Leuven	212	195	217	187	179	243	170	113	178	208	246	38	18,27%
Halle-Vilvoorde	182	209	168	201	192	216	213	167	266	502	622	120	23,90%
TOTAAL	394	404	385	388	371	459	383	280	444	710	868	158	22,25%
Waals-Brabant													
Nijvel	268	265	200	244	250	298	224	206	220	243	268	25	10,29%
TOTAAL	268	265	200	244	250	298	224	206	220	243	268	25	10,29%
Antwerpen													
Antwerpen	933	866	871	801	763	865	642	400	995	901	849	-52	-5,77%
Mechelen	168	143	123	168	122	173	157	112	136	192	188	-4	-2,08%
Turnhout	235	265	257	251	207	250	164	167	235	254	274	20	7,87%
TOTAAL	1336	1274	1251	1220	1092	1288	963	679	1366	1347	1311	-36	-2,67%
West-Vlaanderen													
Brugge	169	173	170	132	166	200	128	101	150	196	166	-30	-15,31%
Ieper	45	33	36	41	31	35	36	27	44	47	52	5	10,64%
Kortrijk	259	209	193	198	186	192	157	123	244	251	258	7	2,79%
Oostende	123	103	107	81	98	111	89	79	86	80	92	12	15,00%
Veurne	46	33	51	57	51	59	65	35	42	64	66	2	3,12%
TOTAAL	642	551	557	509	532	597	475	365	566	638	634	-4	-0,63%
Oost-Vlaanderen													
Aalst	118	97	66	99	103	120	74	71	105	106	111	5	4,72%
Dendermonde	87	73	86	108	101	95	76	85	91	96	120	24	25,00%
Gent	304	322	366	400	283	374	271	211	375	435	485	50	11,49%
Oudenaarde	78	67	88	101	65	74	71	39	72	108	93	-15	-13,89%
Sint-Niklaas	132	123	139	142	139	139	130	83	129	173	138	-35	-20,23%
TOTAAL	719	682	745	850	691	802	622	489	772	918	947	29	3,16%
Limburg													
Hasselt	282	293	234	233	221	300	255	167	271	248	304	56	22,58%
Tongeren	227	247	210	175	162	223	156	129	132	202	211	9	4,46%
TOTAAL	509	540	444	408	383	523	411	296	403	450	515	65	14,44%
Henegouwen													
Charleroi	321	271	211	198	184	228	163	127	192	221	235	14	6,33%
Bergen	261	246	187	219	173	180	157	113	137	160	192	32	20,00%
Doornik	202	186	141	144	113	123	85	53	93	110	115	5	4,55%
TOTAAL	784	703	539	561	470	531	405	293	422	491	542	51	10,39%
Luik													
Hoei	90	73	76	77	68	74	67	45	65	79	83	4	5,06%
Luik	498	473	398	414	390	460	297	279	292	430	434	4	0,93%
Verviers	119	117	103	104	91	114	81	76	70	109	105	-4	-3,67%
Eupen	28	18	14	16	18	22	19	17	20	18	15	-3	-16,67%
TOTAAL	735	681	591	611	567	670	464	417	447	636	637	1	0,16%
Luxemburg													
Aarlen	39	40	25	41	25	36	31	23	21	24	35	11	45,83%
Marche-En-Famenne	43	37	31	37	22	49	23	15	21	24	27	3	12,50%
Neufchateau	26	37	29	22	31	41	24	18	26	27	30	3	11,11%
TOTAAL	108	114	85	100	78	126	78	56	68	75	92	17	22,67%
Namen													
Dinant	89	95	91	102	81	77	68	61	85	81	100	19	23,46%
Namen	193	164	162	155	130	157	136	116	126	177	145	-32	-18,08%
TOTAAL	282	259	253	257	211	234	204	177	211	258	245	-13	-5,04%

Zomermaanden

Overzicht faillissementen gerechtelijke arrondissementen periode: Zomermaanden													
Arrondissement Provincie	2014	2015	2016	2017	2018	2019	2020	2021	2022	2023	2024	diff	% versus 2023
Brussel Hoofdstad (excl. H-V)													
Brussel	211	208	160	175	423	376	179	126	137	180	134	-46	-25,56%
TOTAAL	211	208	160	175	423	376	179	126	137	180	134	-46	-25,56%
Vlaams-Brabant (incl. H-V)													
Leuven	49	33	38	32	40	51	33	24	32	38	51	13	34,21%
Halle-Vilvoorde	28	27	31	48	33	40	26	27	46	99	133	34	34,34%
TOTAAL	77	60	69	80	73	91	59	51	78	137	184	47	34,31%
Waals-Brabant													
Nijvel	42	37	45	39	38	60	44	36	29	43	42	-1	-2,33%
TOTAAL	42	37	45	39	38	60	44	36	29	43	42	-1	-2,33%
Antwerpen													
Antwerpen	143	105	86	145	129	147	118	99	127	130	125	-5	-3,85%
Mechelen	38	18	30	33	25	56	50	31	27	44	47	3	6,82%
Turnhout	42	35	46	32	45	45	34	29	33	47	47	0	0,00%
TOTAAL	223	158	162	210	199	248	202	159	187	221	219	-2	-0,90%
West-Vlaanderen													
Brugge	29	30	28	22	33	39	27	13	24	26	14	-12	-46,15%
Ieper	13	6	5	5	6	6	7	7	8	9	7	-2	-22,22%
Kortrijk	43	40	25	27	32	35	30	19	50	32	43	11	34,38%
Oostende	23	10	16	12	14	17	7	18	9	18	9	-9	-50,00%
Veurne	9	1	8	8	4	8	12	5	5	7	9	2	28,57%
TOTAAL	117	87	82	74	89	105	83	62	96	92	82	-10	-10,87%
Oost-Vlaanderen													
Aalst	8	13	6	12	12	14	9	8	28	9	14	5	55,56%
Dendermonde	18	13	18	7	13	12	14	10	8	10	18	8	80,00%
Gent	47	44	72	32	64	74	47	34	82	95	82	-13	-13,68%
Oudenaarde	18	10	20	13	11	9	9	11	16	23	12	-11	-47,83%
Sint-Niklaas	16	33	22	11	18	18	23	11	13	17	12	-5	-29,41%
TOTAAL	107	113	138	75	118	127	102	74	147	154	138	-16	-10,39%
Limburg													
Hasselt	42	46	30	30	38	45	53	43	43	53	55	2	3,77%
Tongeren	29	25	39	27	24	38	27	19	12	41	44	3	7,32%
TOTAAL	71	71	69	57	62	83	80	62	55	94	99	5	5,32%
Henegouwen													
Charleroi	54	33	32	40	30	43	24	15	29	35	36	1	2,86%
Bergen	30	35	12	20	27	35	22	15	29	37	40	3	8,11%
Doornik	31	33	13	20	19	34	12	16	21	14	18	4	28,57%
TOTAAL	115	101	57	80	76	112	58	46	79	86	94	8	9,30%
Luik													
Hoei	11	11	13	10	16	10	15	8	15	11	24	13	118,18%
Luik	90	52	82	76	66	79	66	57	39	71	86	15	21,13%
Verviers	15	15	14	15	22	15	17	20	13	18	18	0	0,00%
Eupen	3	3	3	4	2	5	4	3	1	5	1	-4	-80,00%
TOTAAL	119	81	112	105	106	109	102	88	68	105	129	24	22,86%
Luxemburg													
Aarlen	4	6	1	3	7	4	4	3	6	2	6	4	200,00%
Marche-En-Famenne	6	8	4	8	3	6	2	3	3	4	3	-1	-25,00%
Neufchateau	2	9	4	2	2	13	0	2	3	3	6	3	100,00%
TOTAAL	12	23	9	13	12	23	6	8	12	9	15	6	66,67%
Namen													
Dinant	9	12	10	15	18	7	9	11	10	14	14	0	0,00%
Namen	27	25	18	22	23	16	33	20	15	31	33	2	6,45%
TOTAAL	36	37	28	37	41	23	42	31	25	45	47	2	4,44%

Samenvattend overzicht

Januari-augustus

Overzicht provincies en gewesten periode: januari - augustus													
Arrondissement Provincie	2014	2015	2016	2017	2018	2019	2020	2021	2022	2023	2024	diff	% versus 2023
Vlaams-Brabant (incl. H-V)	394	404	385	388	371	459	383	280	444	710	868	158	22,25%
Waals-Brabant	268	265	200	244	250	298	224	206	220	243	268	25	10,29%
Antwerpen	1,336	1,274	1,251	1,220	1,092	1,288	963	679	1,366	1,347	1,311	-36	-2,67%
West-Vlaanderen	642	551	557	509	532	597	475	365	566	638	634	-4	-0,63%
Oost-Vlaanderen	719	682	745	850	691	802	622	489	772	918	947	29	3,16%
Limburg	509	540	444	408	383	523	411	296	403	450	515	65	14,44%
Henegouwen	784	703	539	561	470	531	405	293	422	491	542	51	10,39%
Luik	735	681	591	611	567	670	464	417	447	636	637	1	0,16%
Luxemburg	108	114	85	100	78	126	78	56	68	75	92	17	22,67%
Namen	282	259	253	257	211	234	204	177	211	258	245	-13	-5,04%
TOTAAL PROVINCIES	5,777	5,473	5,050	5,148	4,645	5,528	4,229	3,258	4,919	5,766	6,059	293	5,08%
Vlaanderen	3,600	3,451	3,382	3,375	3,069	3,669	2,854	2,109	3,551	4,063	4,275	212	5,22%
Wallonie	2,177	2,022	1,668	1,773	1,576	1,859	1,375	1,149	1,368	1,703	1,784	81	4,76%
Brussel	1,287	1,487	1,109	1,498	1,942	2,031	1,077	738	1,189	994	1,148	154	15,49%
TOTAAL GEWESTEN	7,064	6,960	6,159	6,646	6,587	7,559	5,306	3,996	6,108	6,760	7,207	447	6,61%
Onbekend	27	40	35	31	19	33	25	40	64	21	72	51	242,86%
TOTAAL	7,091	7,000	6,194	6,677	6,606	7,592	5,331	4,036	6,172	6,781	7,279	498	7,34%

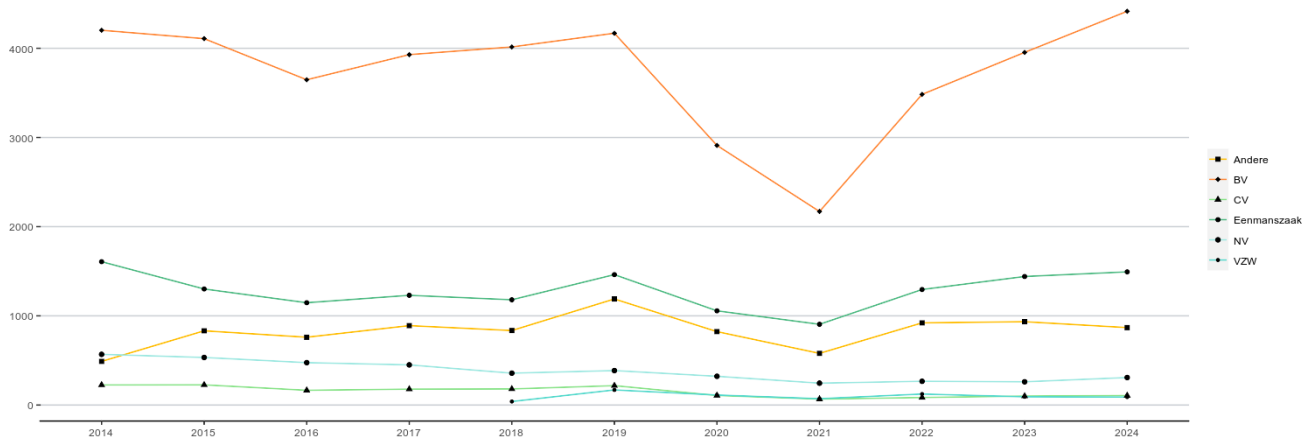
Zomermaanden

Overzicht provincies en gewesten periode: Zomermaanden													
Arrondissement Provincie	2014	2015	2016	2017	2018	2019	2020	2021	2022	2023	2024	diff	% versus 2023
Vlaams-Brabant (incl. H-V)	77	60	69	80	73	91	59	51	78	137	184	47	34,31%
Waals-Brabant	42	37	45	39	38	60	44	36	29	43	42	-1	-2,33%
Antwerpen	223	158	162	210	199	248	202	159	187	221	219	-2	-0,90%
West-Vlaanderen	117	87	82	74	89	105	83	62	96	92	82	-10	-10,87%
Oost-Vlaanderen	107	113	138	75	118	127	102	74	147	154	138	-16	-10,39%
Limburg	71	71	69	57	62	83	80	62	55	94	99	5	5,32%
Henegouwen	115	101	57	80	76	112	58	46	79	86	94	8	9,30%
Luik	119	81	112	105	106	109	102	88	68	105	129	24	22,86%
Luxemburg	12	23	9	13	12	23	6	8	12	9	15	6	66,67%
Namen	36	37	28	37	41	23	42	31	25	45	47	2	4,44%
TOTAAL PROVINCIES	919	768	771	770	814	981	778	617	776	986	1,049	63	6,39%
Vlaanderen	595	489	520	496	541	654	526	408	563	698	722	24	3,44%
Wallonie	324	279	251	274	273	327	252	209	213	288	327	39	13,54%
Brussel	211	208	160	175	423	376	179	126	137	180	134	-46	-25,56%
TOTAAL GEWESTEN	1,130	976	931	945	1,237	1,357	957	743	913	1,166	1,183	17	1,46%
Onbekend	2	3	2	4	1	11	4	8	9	1	14	13	1 300,00%
TOTAAL	1,132	979	933	949	1,238	1,368	961	751	922	1,167	1,197	30	2,57%

Evolutie faillissementen per rechtsvorm

Evolutie faillissementen volgens rechtsvorm: januari - augustus
Evolution des faillites selon forme juridique: janvier - août

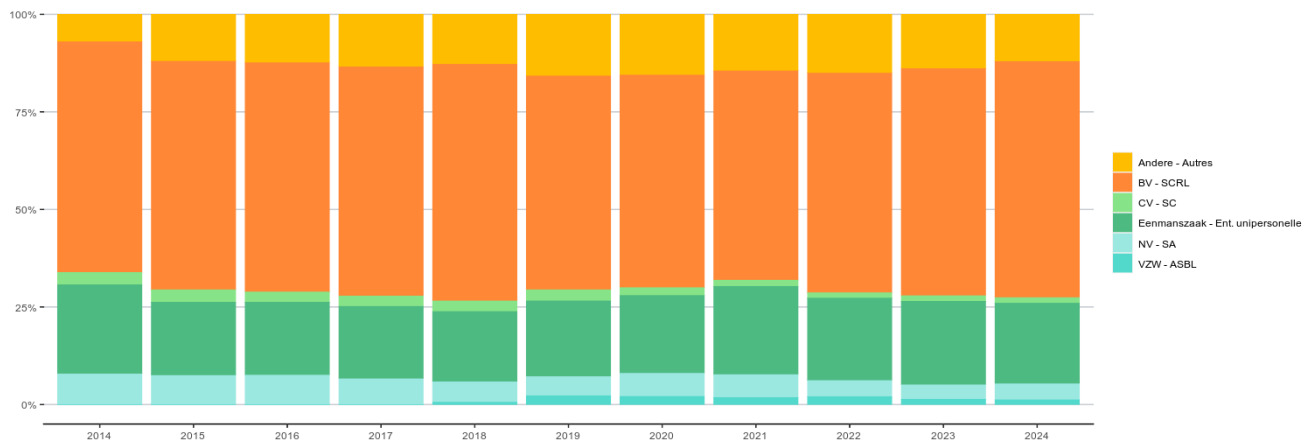
bron/source: GraydonCreditsafe



juridische vorm	2014	2015	2016	2017	2018	2019	2020	2021	2022	2023	2024
NV - SA	568	533	475	450	357	386	322	245	266	260	308
BV - SCRL	4,202	4,108	3,647	3,929	4,015	4,169	2,911	2,170	3,483	3,954	4,415
CV - SC	225	226	165	178	180	217	107	66	84	100	106
Eenmanszaak - Ent. unipersonelle	1,607	1,301	1,147	1,230	1,180	1,462	1,056	905	1,295	1,441	1,493
Andere - Autres	489	832	760	890	835	1,189	823	579	921	934	868
VZW - ASBL	0	0	0	0	39	169	112	71	123	92	89

Aandeel faillissementen volgens rechtsvorm: januari - augustus
Repartition des faillites selon forme juridique: janvier - août

bron/source: GraydonCreditsafe

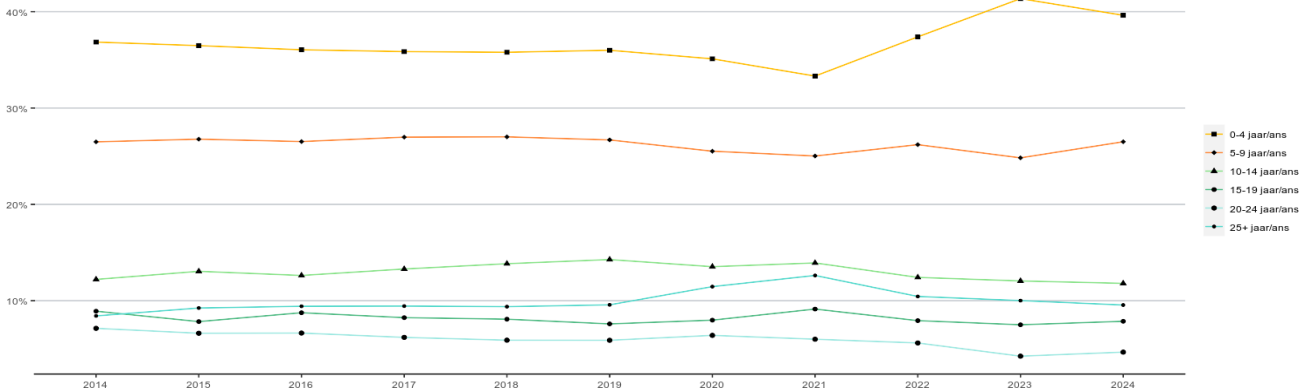


juridische vorm	2014	2015	2016	2017	2018	2019	2020	2021	2022	2023	2024
NV - SA	8,01%	7,61%	7,67%	6,74%	5,40%	5,08%	6,04%	6,07%	4,31%	3,83%	4,23%
BV - SCRL	59,26%	58,69%	58,88%	58,84%	60,78%	54,91%	54,61%	53,77%	56,43%	58,31%	60,65%
CV - SC	3,17%	3,23%	2,66%	2,67%	2,72%	2,86%	2,01%	1,64%	1,36%	1,47%	1,46%
Eenmanszaak - Ent. unipersonelle	22,66%	18,59%	18,52%	18,42%	17,86%	19,26%	19,81%	22,42%	20,98%	21,25%	20,51%
Andere - Autres	6,90%	11,89%	12,27%	13,33%	12,64%	15,66%	15,44%	14,35%	14,92%	13,77%	11,92%
VZW - ASBL	0,00%	0,00%	0,00%	0,00%	0,59%	2,23%	2,10%	1,76%	1,99%	1,36%	1,22%

Evolutie faillissementen per leeftijd

België: % leeftijdscategorie van gefailleerde ondernemingen
Belgique: l'ancienneté des entreprises en faillite (%)

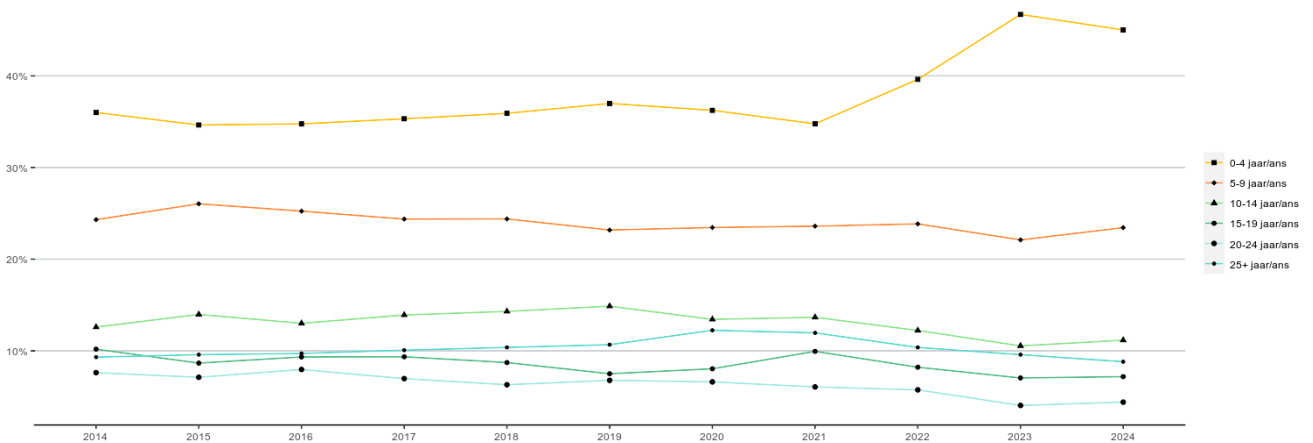
bron/source: GraydonCreditsafe



leeftijdsgroep	2014	2015	2016	2017	2018	2019	2020	2021	2022	2023	2024
0-4 jaar/ans	36,85%	36,48%	36,05%	35,86%	35,79%	36,00%	35,11%	33,32%	37,39%	41,36%	39,63%
5-9 jaar/ans	26,49%	26,77%	26,52%	26,98%	27,01%	26,69%	25,52%	25,02%	26,20%	24,83%	26,50%
10-14 jaar/ans	12,21%	13,05%	12,62%	13,29%	13,84%	14,27%	13,53%	13,92%	12,42%	12,05%	11,80%
15-19 jaar/ans	8,91%	7,83%	8,75%	8,24%	8,08%	7,59%	7,98%	9,13%	7,93%	7,50%	7,86%
20-24 jaar/ans	7,13%	6,62%	6,64%	6,19%	5,90%	5,89%	6,40%	6,00%	5,61%	4,24%	4,66%
25+ jaar/ans	8,42%	9,24%	9,42%	9,44%	9,38%	9,57%	11,46%	12,62%	10,44%	10,01%	9,55%

Vlaams Gewest: % leeftijdscategorie van gefailleerde ondernemingen
Région flamande: l'ancienneté des entreprises en faillite (%)

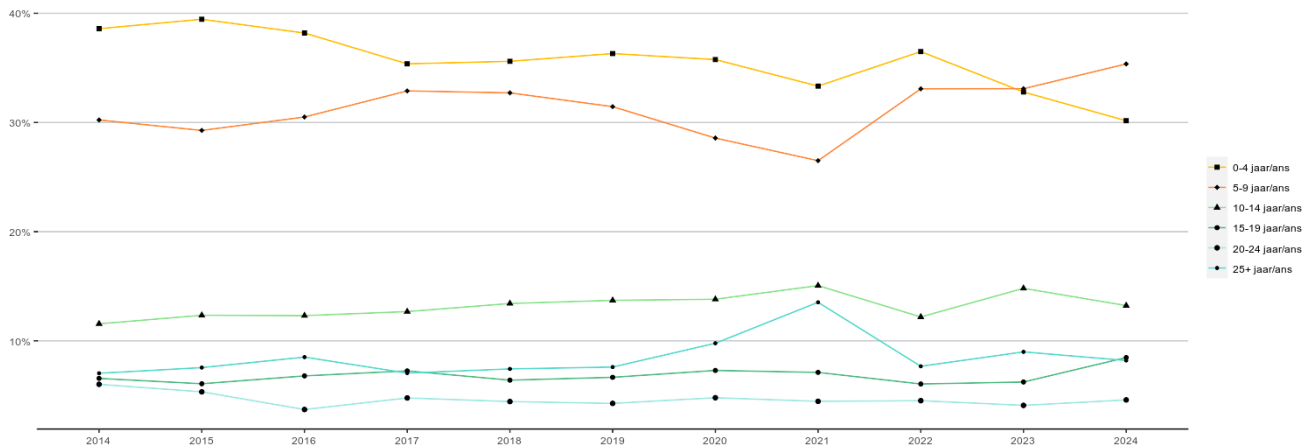
bron/source: GraydonCreditsafe



leeftijdsgroep	2014	2015	2016	2017	2018	2019	2020	2021	2022	2023	2024
0-4 jaar/ans	36,00%	34,64%	34,76%	35,32%	35,91%	36,99%	36,24%	34,77%	39,62%	46,70%	45,01%
5-9 jaar/ans	24,31%	26,04%	25,24%	24,37%	24,39%	23,18%	23,45%	23,60%	23,85%	22,10%	23,44%
10-14 jaar/ans	12,59%	13,97%	13,00%	13,91%	14,30%	14,87%	13,43%	13,66%	12,22%	10,54%	11,16%
15-19 jaar/ans	10,18%	8,66%	9,33%	9,35%	8,72%	7,50%	8,04%	9,94%	8,21%	7,04%	7,18%
20-24 jaar/ans	7,62%	7,11%	7,96%	6,97%	6,30%	6,78%	6,61%	6,06%	5,74%	4,04%	4,40%
25+ jaar/ans	9,31%	9,58%	9,71%	10,07%	10,37%	10,67%	12,24%	11,96%	10,37%	9,58%	8,81%

Brussels Gewest: % leeftijdscategorie van gefailleerde ondernemingen
Région Bruxelles-Capital: l'ancienneté des entreprises en faillite (%)

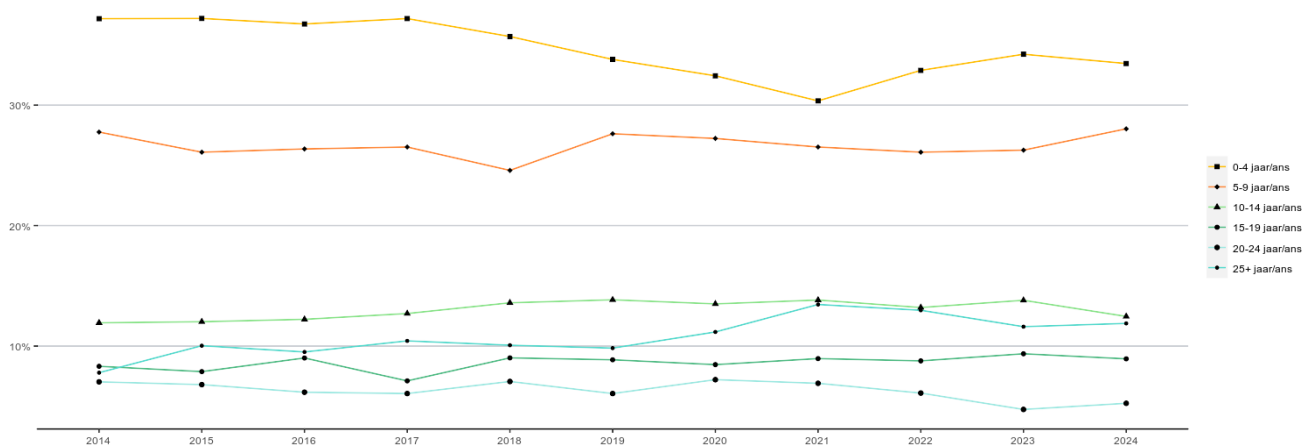
bron/source: GraydonCreditsafe



leeftijdsgroep	2014	2015	2016	2017	2018	2019	2020	2021	2022	2023	2024
0-4 jaar/ans	38,59%	39,45%	38,19%	35,37%	35,60%	36,31%	35,76%	33,33%	36,49%	32,79%	30,16%
5-9 jaar/ans	30,23%	29,27%	30,50%	32,89%	32,71%	31,45%	28,57%	26,50%	33,08%	33,09%	35,36%
10-14 jaar/ans	11,56%	12,34%	12,31%	12,68%	13,42%	13,71%	13,81%	15,06%	12,19%	14,81%	13,23%
15-19 jaar/ans	6,56%	6,07%	6,79%	7,25%	6,40%	6,66%	7,29%	7,11%	6,05%	6,23%	8,47%
20-24 jaar/ans	6,02%	5,33%	3,71%	4,77%	4,44%	4,27%	4,79%	4,46%	4,52%	4,09%	4,59%
25+ jaar/ans	7,03%	7,55%	8,51%	7,05%	7,43%	7,60%	9,78%	13,53%	7,67%	8,99%	8,20%

Waals Gewest: % leeftijdscategorie van gefailleerde ondernemingen
Région wallonne: l'ancienneté des entreprises en faillite (%)

bron/source: GraydonCreditsafe



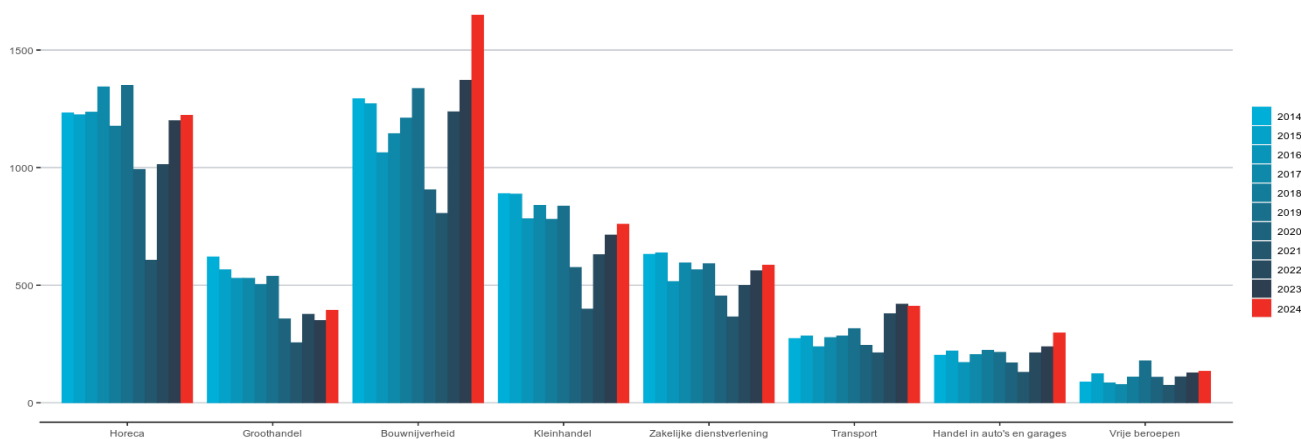
leeftijdsgroep	2014	2015	2016	2017	2018	2019	2020	2021	2022	2023	2024
0-4 jaar/ans	37,17%	37,19%	36,73%	37,18%	35,69%	33,79%	32,43%	30,35%	32,88%	34,22%	33,45%
5-9 jaar/ans	27,76%	26,09%	26,36%	26,52%	24,58%	27,62%	27,23%	26,52%	26,09%	26,26%	28,03%
10-14 jaar/ans	11,93%	12,02%	12,22%	12,70%	13,59%	13,84%	13,50%	13,82%	13,20%	13,80%	12,46%
15-19 jaar/ans	8,32%	7,88%	9,01%	7,11%	9,02%	8,86%	8,46%	8,96%	8,77%	9,36%	8,94%
20-24 jaar/ans	7,03%	6,80%	6,17%	6,06%	7,06%	6,06%	7,21%	6,91%	6,10%	4,74%	5,25%
25+ jaar/ans	7,79%	10,03%	9,51%	10,43%	10,07%	9,83%	11,17%	13,45%	12,97%	11,61%	11,88%

Sectorale tendensen

Tendensen binnen de hoofdsectoren: ruwe opdeling

GRAYDONcreditsafe

Evolutie faillissementen hoofdsector: januari - augustus
Évolution des faillites d'activité principales: janvier - août



jaar	Horeca	Groothandel	Bouwnijverheid	Kleinhandel	Zakelijke dienstverlening	Transport	Handel in auto's en garages	Vrije beroepen
2014	1,233	621	1,293	890	632	274	203	89
2015	1,225	566	1,272	888	638	285	221	124
2016	1,236	530	1,064	783	516	239	172	85
2017	1,344	530	1,145	840	595	278	205	78
2018	1,177	504	1,211	781	566	285	224	110
2019	1,350	538	1,337	837	592	316	215	179
2020	993	357	906	576	455	245	170	109
2021	607	256	806	399	366	213	130	75
2022	1,013	377	1,238	630	499	379	213	111
2023	1,200	350	1,372	714	562	420	239	127
2024	1,223	394	1,649	760	586	411	297	134

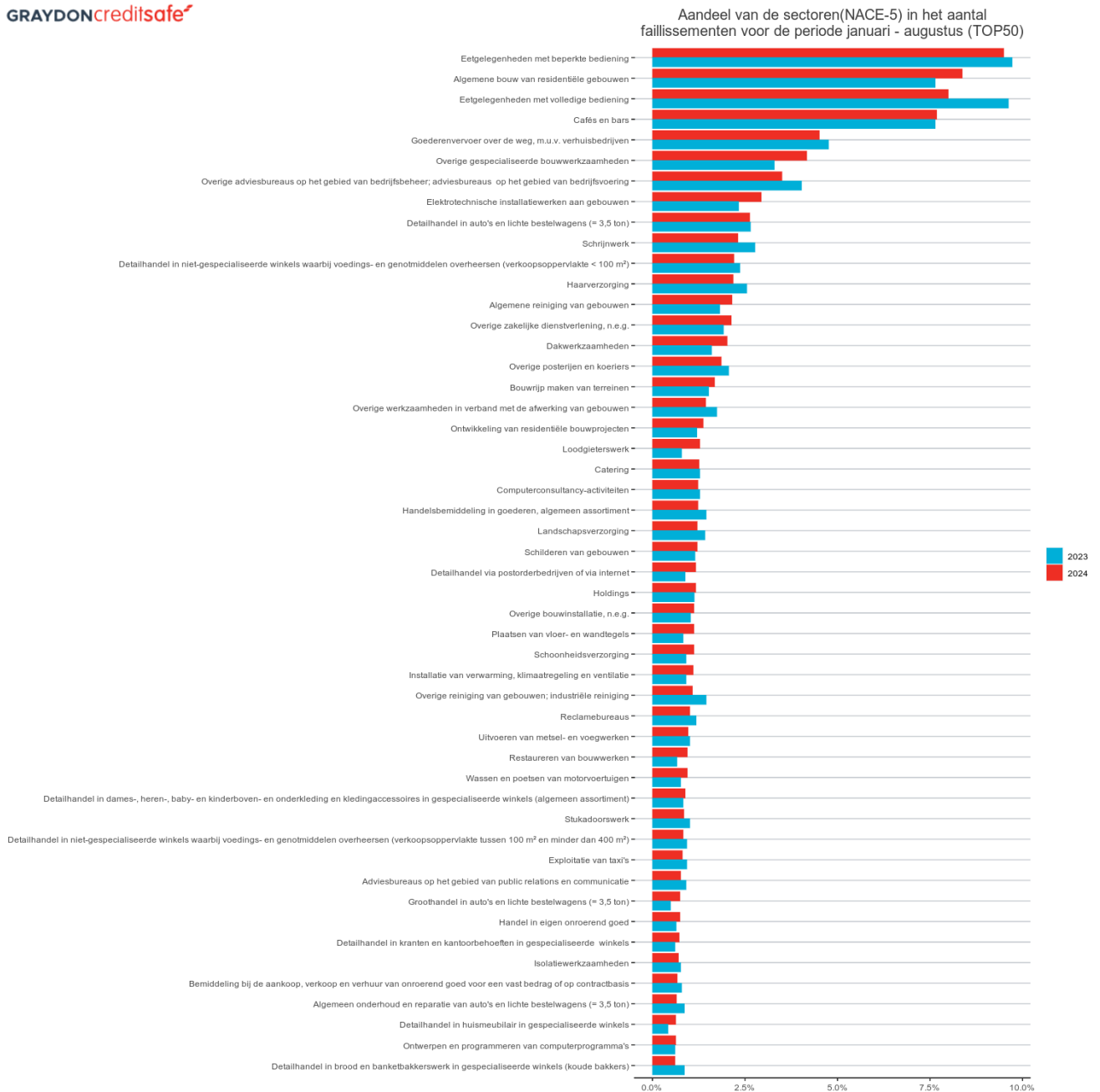
Binnen de bouwnijverheid noteren tijdens de afgelopen januari-augustusperiode 1.649 uitspraken, een stijging van 20,19% ten opzichte van dezelfde periode vorig jaar en eveneens een bevestiging van het record binnen de sector. De stijgingen doen zich binnen het Vlaamse gewest (+21,82%) vooral voor in Oost-Vlaanderen, Limburg en Vlaams-Brabant terwijl er in Antwerpen sprake is van een stagnering en in West-Vlaanderen zelfs van een lichte afname. Ook in Brussel tekent de bouw een sterke stijging op. Met 239 uitspraken stijgt het aantal faillissementen er met 33,52% ten opzichte van dezelfde periode vorig jaar. Het lijkt er op dat de effecten van de verhoogde intrestvoeten, loonkosten en prijzen van bouwmaterialen structureel inwerken op de sector. Daarnaast wezen we reeds in vorige persberichten op de gerechtelijke aanpak van frauduleuze ondernemingen die deze cijfers beïnvloedt.

De bouwsector stoot al gedurende geruime tijd de horeca van de troon als grootste faillissementsleverancier. Met 1.223 uitspraken kent de sector slechts een stijging van +1,92% ten opzichte van de januari-augustus periode vorig jaar. Opvallend is dat er zich vooral binnen de categorie van de eetgelegenheden dalingen optekenen. Dit heeft allicht te maken met een uitzonderlijk hoog aantal faillissementen tijdens de vergelijkingsperiode waarin deze sector geteisterd werd door hoge energie- en personeelskosten. Indien we de opdeling maken op regionaal niveau valt ook op dat de afvlakking voornamelijk te danken is aan een daling binnen het Vlaamse gewest (-3,78%). In Brussel en Wallonië meten we echter nog steeds stijgingen van respectievelijk +13,12% en +4,01%.

Ook de transportsector werd vorig jaar nog sterk geteisterd door structurele uitdagingen. Tijdens de januari-augustusperiode van 2024 daalt het aantal faillissementen echter met -2,14%. Hoewel dit op het eerste zicht goed nieuws lijkt is het belangrijk om op te merken dat, in vergelijking met de pre-covid jaren, het aantal faillissementen binnen de sector structureel hoger ligt.

Binnen de sector van de handel in auto's en garages meten we voor de januari-augustus periode een absoluut record met 297 uitspraken (een stijging van +24,27%). Dit wordt enerzijds verklaard door de sterke stijging van het aantal elektrische voertuigen die beduidend minder onderhoud vergen, alsook de veranderde marktvisie van de grote automerken die zich richten op minder maar hypergesofisticeerde toonzalen. Voeg daaraan toe dat sommige merken uitdrukkelijk opteren voor internetverkoop.

Tendensen binnen de sectoren: fijne opdeling (nace 5 digits) op federaal niveau

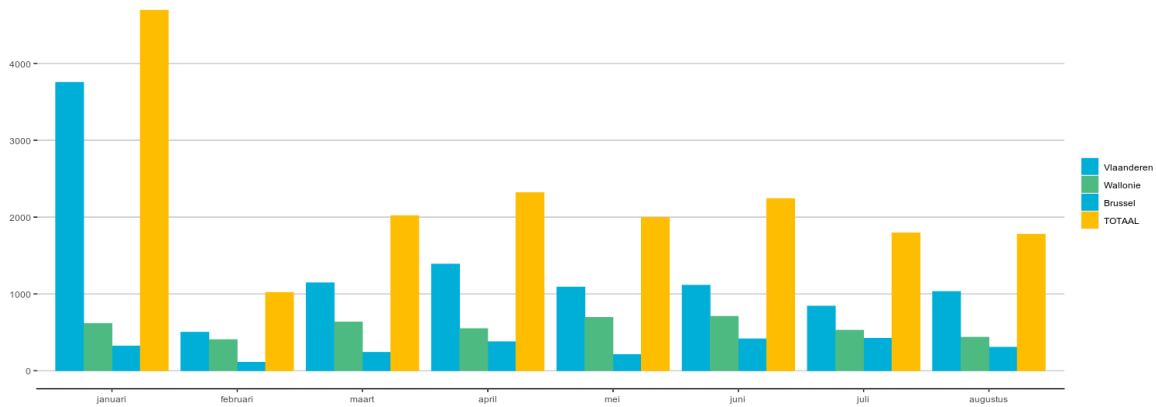


Faillissementen en potentieel banenverlies

Algemene cijfers en evoluties m.b.t. faillissementen en banenverlies

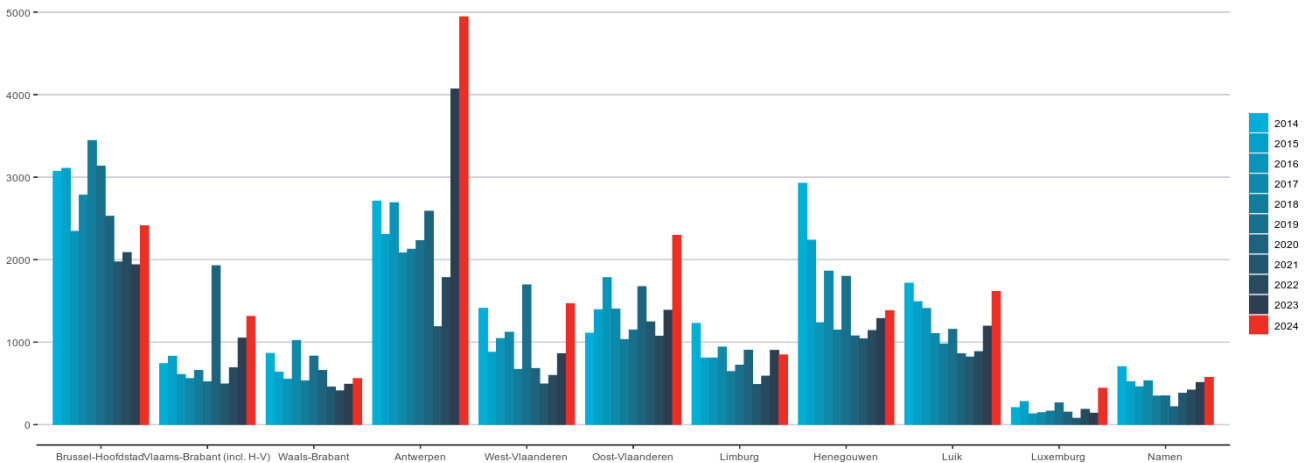
GRAYDONcreditsafe

Per maand aantal jobs op de tocht als gevolg van het faillissement van de werkgever
Par mois nombre d'emplois mis en cause par la faillite de l'employeur au niveau régional



Gewest	januari	februari	maart	april	mei	juni	juli	augustus
Brussel	379	240	423	322	308	417	211	111
Vlaanderen	1.389	1.146	843	3.755	1.033	1.115	1.080	502
Wallonie	550	634	529	617	438	710	694	407
TOTAAL	2.318	2.020	1.795	4.694	1.779	2.242	1.985	1.020

Provinciaal aantal jobs op tocht als gevolg van het faillissement van de werkgever januari - augustus
Nombre d'emplois mis en cause par la faillite de l'employeur au niveau provincial: janvier - août



jaar	Brussel- Hoofdstad	Vlaams- Brabant (incl. H- V)	Waals- Brabant	Antwerpen	West- Vlaanderen	Oost- Vlaanderen	Limburg	Henegouwen	Luik	Luxemburg	Namen
2014	3,073	741	866	2,712	1,411	1,111	1,229	2,928	1,717	208	705
2015	3,109	831	637	2,307	879	1,396	810	2,238	1,493	282	521
2016	2,345	610	551	2,693	1,046	1,783	810	1,238	1,410	133	461
2017	2,783	560	1,022	2,083	1,122	1,402	942	1,863	1,104	146	534
2018	3,446	658	533	2,129	672	1,034	645	1,147	980	166	348
2019	3,134	519	833	2,232	1,696	1,149	722	1,800	1,156	265	349
2020	2,527	1,929	657	2,589	683	1,675	903	1,078	860	154	219
2021	1,974	495	458	1,188	495	1,248	487	1,042	822	79	381
2022	2,088	691	411	1,783	599	1,073	590	1,143	887	187	421
2023	1,940	1,050	492	4,070	862	1,388	901	1,288	1,196	141	513
2024	2,411	1,314	560	4,946	1,469	2,297	847	1,384	1,617	443	575

Bedrijven met het grootste banenverlies (top 50)

Bedrijven met het grootste banenverlies (top 50)					
Rank	NAAM BEDRIJF	DATUM	PC	GEMEENTE	VERLOREN
1	VAN HOOL	2024-04-08	2500	LIER	2,535
2	BELGAN	2024-07-31	9700	OUDENAARDE	420
3	MC THREE	2024-01-09	8790	WAREGEM	262
4	MITHRA PHARMACEUTICALS CDMO	2024-07-19	4000	LIEGE	168
5	CENTAUROS BELGIUM	2024-04-12	6790	AUBANGE	142
6	ESPRIT BELGIE RETAIL	2024-04-09	2000	ANTWERPEN	134
7	SPOOKJE	2024-01-30	9000	GENT	116
8	SOPRODAL	2024-02-01	3583	PAAL	113
9	RETAIL OPTICAL STORES BELGIUM	2024-01-30	2000	ANTWERPEN	105
10	CF PROXI +	2024-03-29	1180	UKKEL	100
11	JUMATT	2024-06-27	5300	ANDENNE	89
12	V-TAX	2024-08-22	9000	GENT	83
13	BLACK TIGER BELGIUM	2024-07-22	1070	ANDERLECHT	81
14	HELPY SERVICES	2024-08-06	7332	SAINT-GHISLAIN	75
15	SAGLAM GROUP	2024-01-23	1700	DILBEEK	75
16	MMMR	2024-05-27	9240	ZELE	75
17	THE BODY SHOP BELGIUM B.V.	2024-02-27	2000	ANTWERPEN	75
18	LICA LOGISTICS & SERVICES	2024-05-07	9960	ASSENEDE	66
19	KONINKLIJKE VOETBALVERENIGING OOSTENDE	2024-06-04	8400	OOSTENDE	65
20	NIROTRANS	2024-04-16	2390	MALLE	64
21	AGENCE LOCALE POUR L'EMPLOI DE MONS	2024-07-23	7021	HAVRE	62
22	CASSIS	2024-05-27	1440	BRAINE-LE-CHATEAU	55
23	PRO-ENERGIE	2024-01-16	5377	SOMME-LEUZE	55
24	M.G. FINANCES	2024-05-27	1440	BRAINE-LE-CHATEAU	50
25	EDA BE GENERAL ELECTRICITY	2024-06-11	9880	AALTER	48
26	E.LITA	2024-05-14	1160	OUDEGEM	48
27	M.S. SERVICES	2024-04-15	1150	SINT-PIETERS-WOLUWE	48
28	WASSERIJ GAZELLE	2024-05-14	2160	WOMMELGEM	47
29	BATIFER	2024-08-23	6900	MARCHE-EN-FAMENNE	47
30	GROEP T.O.M.	2024-04-16	2260	WESTERLO	46
31	FUN BELGIUM	2024-02-16	8200	BRUGGE	45
32	THE EL COMPANY	2024-04-09	8500	KORTRIJK	44
33	ELFIDA	2024-01-08	4000	LIEGE	42
34	COASTAIR CHARTERING	2024-02-12	4460	GRACE-HOLLOGNE	42
35	B.D.T.M.	2024-06-18	9030	MARIAKERKE (GENT)	41
36	FLRX	2024-01-09	9000	GENT	40
37	MITHRA PHARMACEUTICALS	2024-06-10	4000	LIEGE	40
38	BLOEMENHAL	2024-04-15	9830	SINT-MARTENS-LATEM	39
39	SMART MEDIA AGENCY	2024-04-16	2000	ANTWERPEN	38
40	DUROR FASHION GROUP	2024-07-02	9810	NAZARETH	38
41	SANITEL - INSTALLATIEBEDRIJF	2024-05-13	9250	WAASMUNSTER	38
42	S.P.R.L. SERGE ENGLEBERT	2024-04-12	6600	BASTOGNE	36
43	EUROFINS CLINICAL DIAGNOSTICS KORTRIJK	2024-07-18	8500	KORTRIJK	36
44	LA ROSE DE CRISTAL	2024-06-17	1315	INCOURT	35
45	SCOPELLO	2024-02-20	2140	BORGERHOUT (ANTWERPEN)	35
46	ZEN MERY	2024-02-05	4800	VERVIERS	35
47	GGEE BUILDING	2024-05-21	1740	TERNAT	35
48	FIBRAVENIR	2024-04-23	1780	WEMMEL	35
49	IMTEL-TEAM	2024-03-12	9000	GENT	35
50	EM-PROJECTS	2024-02-13	1082	SINT-AGATHA-BERCHEM	35

Opm.: potentieel verloren jobs worden berekend op basis van de laatst gepubliceerde jaarrekening of RSZ-gegevens van de failliete entiteit.

Regionale cijfers: faillissementen en jobverlies per sector

(op basis van een Graydon sectorindeling)

FEDERAAL

Aantal faillissementen: januari - augustus												
Federaal	2014	2015	2016	2017	2018	2019	2020	2021	2022	2023	2024	diff
TOTAAL	7,091	7,000	6,194	6,677	6,606	7,592	5,331	4,036	6,172	6,781	7,279	498
HORECA	1,233	1,225	1,236	1,344	1,177	1,350	993	607	1,013	1,200	1,223	23
REPARATIE VAN COMPUTERS EN CONSUMENTENARTIKELEN	18	14	19	19	12	19	13	11	13	20	15	-5
OVERIGE PERSOONLIJKE DIENSTEN	186	161	165	148	184	197	124	95	170	190	191	1
BOUW	1,293	1,272	1,064	1,145	1,211	1,337	906	806	1,238	1,372	1,649	277
TRANSPORT	274	285	239	278	285	316	245	213	379	420	411	-9
KLEINHANDEL	890	888	783	840	781	837	576	399	630	714	760	46
GROOTHANDEL	428	379	362	359	347	348	229	164	243	219	233	14
HANDELSBEMIDDELING	193	187	168	171	157	190	128	92	134	131	161	30
GARAGEHOUDERS & AANVERWANTE ACTIVITEITEN	203	221	172	205	224	215	170	130	213	239	297	58
DIENSTVERLENING AAN BEDRIJVEN	923	940	764	899	875	938	673	565	815	889	952	63
VERZEKERINGEN EN VERMOGENSBEHEER	13	13	8	12	9	13	9	6	15	4	6	2
SPORT EN RECREATIE	57	75	35	49	60	64	57	41	57	63	48	-15
IMMO	124	101	106	102	109	105	77	73	71	86	84	-2
LAND- EN BOSBOUW	45	68	61	31	37	41	35	31	54	48	40	-8
VISSERIJ EN AQUACULTUUR	2	1	1	0	1	1	1	0	1	2	1	-1
VOEDINGSINDUSTRIE EN - NIJVERHEID	73	67	70	68	69	81	33	37	50	83	74	-9
TEXTIEL- EN LEDERINDUSTRIE	27	15	16	17	6	12	9	12	7	13	22	9
HOUTINDUSTRIE	21	21	12	16	16	7	14	4	11	12	20	8
PAPIERINDUSTRIE	4	1	4	3	0	4	0	0	1	3	2	-1
DRUKKERIJEN, UITGEVERIJEN EN MEDIA	63	76	62	53	55	62	50	43	35	46	51	5
CHEMISCHE EN KUNSTSTOFINDUSTRIE	18	13	11	14	4	8	12	5	5	7	24	17
BOUWMATERIALENINDUSTRIE	22	19	8	14	11	10	6	4	6	8	12	4
METAALINDUSTRIE	90	74	55	48	63	61	36	40	63	67	57	-10
ELEKTROTECHNIEK, ELEKTRONICA & COMPUTERS	23	12	10	11	9	7	11	11	4	8	12	4
MACHINEBOUW	14	9	10	6	3	11	9	6	9	5	15	10
BOUW VAN VERVOERSTUIGEN EN COMPONENTEN	8	6	3	4	3	8	3	5	5	4	6	2
MEUBELINDUSTRIE	16	14	13	14	11	14	12	6	13	13	21	8
ANDERE INDUSTRIE	13	12	16	16	18	11	13	5	9	10	11	1
REPARATIE EN ONDERHOUD	31	29	14	24	17	28	19	16	32	30	38	8
ENERGIEPRODUCTIE	7	4	8	4	9	7	1	1	4	7	2	-5
WATER- EN AFVALBEHANDELING, SANERING	6	11	16	9	10	12	6	9	11	16	13	-3
AANBOD CULTUUR & NATUURBEHOUD	46	31	39	42	21	48	37	22	52	43	39	-4
MEDISCHE BEROEPEN	15	12	14	12	15	23	15	7	20	32	27	-5
JURIDISCHE BEROEPEN	8	3	2	4	12	29	18	16	13	12	21	9
ECONOMISCHE BEROEPEN	15	26	7	12	29	40	26	9	21	25	15	-10
BOUWTECHNISCHE BEROEPEN	51	83	62	50	54	87	50	43	57	58	71	13
TOTAAL: VRIJE BEROEPEN (SUBTOTAAL)	89	124	85	78	110	179	109	75	111	127	134	7
OVERHEID & ONDERWIJS	18	15	22	15	26	37	28	18	29	26	32	6
VERENIGINGEN (VAKVERENIGINGEN)	4	0	0	2	3	7	0	5	3	0	4	4
ANDERE	25	16	17	19	17	13	14	18	30	18	18	0
ONVOLDOENDE GESPECIFIEERD (NACE KLEINER DAN 5 DIGITS)	0	0	0	0	0	0	0	0	0	0	0	0
ONBEKENDE ACTIVITEIT (GEEN NACE CODE)	591	601	520	598	656	994	673	461	636	638	601	-37

Potentieel jobverlies: januari - augustus													
Federaal	2014	2015	2016	2017	2018	2019	2020	2021	2022	2023	2024	diff	% versus 2023
TOTAAL	16,799	14,549	13,203	13,567	11,844	13,864	13,281	8,695	9,923	13,847	17,930	4,083	29,49%
HORECA	2,094	2,121	2,180	2,155	2,484	2,638	2,043	1,488	1,793	2,329	2,651	322	13,83%
REPARATIE VAN COMPUTERS EN CONSUMENTENARTIKELLEN	96	10	47	31	5	43	4	12	15	14	10	-4	-28,57%
OVERIGE PERSOONLIJKE DIENSTEN	410	273	354	238	378	251	164	181	429	363	350	-13	-3,58%
BOUW	3,504	3,224	2,595	2,907	2,386	2,315	1,788	1,484	1,829	1,851	2,604	753	40,68%
TRANSPORT	716	671	670	533	562	702	1,716	618	950	1,442	1,304	-138	-9,57%
KLEINHANDEL	1,397	1,463	1,525	1,384	1,379	1,337	2,620	1,181	993	3,063	2,219	-844	-27,55%
GROOTHANDEL	1,263	1,083	585	765	727	733	507	431	508	399	541	142	35,59%
HANDELSBEMIDDELING	212	175	361	155	177	423	199	95	212	118	244	126	106,78%
GARAGEHOUDERS & AANVERWANTE ACTIVITEITEN	407	338	283	308	287	258	237	258	234	272	313	41	15,07%
DIENSTVERLENING AAN BEDRIJVEN	1,880	1,743	1,321	1,875	1,489	1,594	1,291	1,277	1,107	1,534	1,532	-2	-0,13%
VERZEKERINGEN EN VERMOGENSBEHEER	14	10	1	2	34	25	13	79	8	7	14	7	100,00%
SPORT EN RECREATIE	53	140	276	47	131	54	144	37	159	69	155	86	124,64%
IMMO	154	107	247	141	145	76	85	78	49	55	168	113	205,45%
LAND- EN BOSBOUW	116	135	147	27	23	80	28	12	107	42	90	48	114,29%
VISSERIJ EN AQUACULTUUR	3	4	2	0	2	2	0	0	0	0	0	0	0,00%
VOEDINGSINDUSTRIE EN - NIJVERHEID	317	186	399	241	236	678	95	117	144	348	426	78	22,41%
TEXTIEL- EN LEDERINDUSTRIE	175	249	69	67	10	93	14	12	11	36	389	353	980,56%
HOUTINDUSTRIE	171	81	211	8	57	6	55	2	43	2	37	35	1750,00%
PAPIERINDUSTRIE	17	2	24	396	0	40	0	0	0	22	51	29	131,82%
DRUKKERIJEN, UITGEVERIJEN EN MEDIA	191	260	623	113	186	512	172	81	79	71	83	12	16,90%
CHEMISCHE EN KUNSTSTOFINDUSTRIE	73	93	56	48	14	21	191	7	60	20	417	397	1985,00%
BOUWMATERIALENINDUSTRIE	51	67	72	489	47	37	41	42	5	4	22	18	450,00%
METAALINDUSTRIE	997	634	317	137	293	389	97	190	273	417	178	-239	-57,31%
ELEKTROTECHNIEK, ELEKTRONICA & COMPUTERS	122	93	38	126	22	33	571	33	4	21	479	458	2180,95%
MACHINEBOUW	275	94	10	12	2	11	13	6	52	125	18	-107	-85,60%
BOUW VAN VERVOERSTUIGEN EN COMPONENTEN	161	2	3	2	0	4	6	11	58	12	2,539	2,527	21058,33%
MEUBELINDUSTRIE	31	55	39	56	27	26	260	31	35	264	49	-215	-81,44%
ANDERE INDUSTRIE	28	81	22	30	65	10	17	4	14	12	15	3	25,00%
REPARATIE EN ONDERHOUD	114	62	22	71	28	64	48	46	87	132	73	-59	-44,70%
ENERGIEPRODUCTIE	3	1	5	99	2	7	0	13	14	15	9	-6	-40,00%
WATER- EN AFVALBEHANDELING, SANERING	66	14	87	17	13	24	9	8	5	18	30	12	66,67%
AANBOD CULTUUR & NATUURBEHOUD	110	25	28	18	25	35	66	56	64	32	40	8	25,00%
MEDISCHE BEROEPEN	45	15	52	46	10	33	23	0	16	40	94	54	135,00%
JURIDISCHE BEROEPEN	4	2	0	0	4	8	6	7	9	4	6	2	50,00%
ECONOMISCHE BEROEPEN	18	40	5	10	28	30	23	4	12	24	41	17	70,83%
BOUWTECHNISCHE BEROEPEN	70	170	56	190	44	92	89	52	58	65	105	40	61,54%
TOTAAL: VRIJE BEROEPEN (SUBTOTAAL)	137	227	113	246	86	163	141	63	95	133	246	113	84,96%
OVERHEID & ONDERWIJS	64	19	26	45	33	47	15	30	54	34	49	15	44,12%
VERENIGINGEN (VAKVERENIGINGEN)	13	0	0	2	5	24	0	2	4	0	13	13	Inf
ANDERE	343	80	25	68	33	41	37	397	98	62	114	52	83,87%
ONVOLDOENDE GESPECIFIEERD (NACE KLEINER DAN 5 DIGITS)	0	0	0	0	0	0	0	0	0	0	0	0	0,00%
ONBEKENDE ACTIVITEIT (GEEN NACE CODE)	1,021	727	420	708	451	1,068	594	313	331	509	458	-51	-10,02%

VLAANDEREN

Aantal faillissementen: januari - augustus													
Vlaanderen	2014	2015	2016	2017	2018	2019	2020	2021	2022	2023	2024	diff	% versus 2023
TOTAAL	3,600	3,451	3,382	3,375	3,069	3,669	2,854	2,109	3,551	4,063	4,275	212	5,22%
HORECA	642	619	654	657	541	623	531	304	549	714	687	-27	-3,78%
REPARATIE VAN COMPUTERS EN CONSUMENTENARTIKELLEN	6	6	8	9	6	5	7	9	12	10	8	-2	-20,00%
OVERIGE PERSOONLIJKE DIENSTEN	73	69	79	72	65	84	54	48	88	109	96	-13	-11,93%
BOUW	655	604	556	555	514	587	453	431	679	857	1,044	187	21,82%
TRANSPORT	143	136	134	143	125	131	130	103	192	232	251	19	8,19%
KLEINHANDEL	336	374	354	354	308	358	267	178	349	372	367	-5	-1,34%
GROOTHANDEL	241	196	229	218	183	191	125	95	157	142	142	0	0,00%
HANDELSBEMIDDELING	89	77	76	86	69	86	68	46	84	63	94	31	49,21%
GARAGEHOUDERS & AANVERWANTE ACTIVITEITEN	86	80	85	73	80	102	75	75	117	136	173	37	27,21%
DIENSTVERLENING AAN BEDRIJVEN	486	458	429	464	410	456	385	293	492	540	591	51	9,44%
VERZEKERINGEN EN VERMOGENSBEHEER	8	7	4	6	3	5	5	4	11	1	3	2	200,00%
SPORT EN RECREATIE	27	40	21	24	33	37	38	17	26	38	24	-14	-36,84%
IMMO	69	51	64	40	52	47	48	37	36	43	36	-7	-16,28%
LAND- EN BOSBOUW	27	45	41	12	17	24	22	20	31	27	22	-5	-18,52%
VISSERIJ EN AQUACULTUUR	2	1	0	0	1	0	1	0	1	1	0	-1	-100,00%
VOEDINGSINDUSTRIE EN -NIJVERHEID	39	37	42	35	24	36	13	17	29	47	35	-12	-25,53%
TEXTIEL- EN LEDERINDUSTRIE	8	7	9	10	3	6	5	6	3	6	12	6	100,00%
HOUTINDUSTRIE	12	15	5	5	10	1	7	4	6	7	12	5	71,43%
PAPIERINDUSTRIE	1	0	2	1	0	1	0	0	1	2	0	-2	-100,00%
DRUKKERIJEN, UITGEVERIJEN EN MEDIA	23	34	31	25	25	36	27	20	20	21	31	10	47,62%
CHEMISCHE EN KUNSTSTOFINDUSTRIE	13	2	5	7	1	6	8	1	2	5	15	10	200,00%
BOUWMATERIALENINDUSTRIE	10	14	5	6	2	4	4	4	4	4	6	2	50,00%
METAALINDUSTRIE	43	36	37	26	35	36	27	28	38	43	34	-9	-20,93%
ELEKTROTECHNIEK, ELEKTRONICA & COMPUTERS	16	6	6	2	4	5	8	7	2	4	4	0	0,00%
MACHINEBOUW	11	7	4	3	2	6	7	4	6	4	10	6	150,00%
BOUW VAN VERVOERSTUIGEN EN COMPONENTEN	4	3	0	2	2	2	1	4	3	4	4	0	0,00%
MEUBELINDUSTRIE	11	9	8	9	7	10	6	3	9	9	17	8	88,89%
ANDERE INDUSTRIE	7	7	4	10	10	6	9	1	2	6	9	3	50,00%
REPARATIE EN ONDERHOUD	22	17	11	15	9	19	15	11	22	24	28	4	16,67%
ENERGIEPRODUCTIE	5	3	7	2	8	6	1	0	3	6	1	-5	-83,33%
WATER- EN AFVALBEHANDELING, SANERING	3	5	12	2	3	6	3	4	7	12	8	-4	-33,33%
AANBOD CULTUUR & NATUURBEHOUD	25	24	24	24	10	25	21	10	39	29	16	-13	-44,83%
MEDISCHE BEROEPEN	10	7	10	6	6	14	6	3	14	15	15	0	0,00%
JURIDISCHE BEROEPEN	4	2	1	3	4	13	9	8	5	5	10	5	100,00%
ECONOMISCHE BEROEPEN	10	9	1	10	18	18	11	4	8	13	10	-3	-23,08%
BOUWTECHNISCHE BEROEPEN	31	40	34	25	27	52	19	24	34	38	35	-3	-7,89%
TOTAAL: VRIJE BEROEPEN (SUBTOTAAL)	55	58	46	44	55	97	45	39	61	71	70	-1	-1,41%
OVERHEID & ONDERWIJS	6	9	10	7	15	19	15	9	15	15	19	4	26,67%
VERENIGINGEN (VAKVERENIGINGEN)	2	0	0	0	1	2	0	4	1	0	1	1	Inf
ANDERE	12	7	9	10	9	4	7	7	16	5	10	5	100,00%
ONVOLDOENDE GESPECIFIEERD (NACE KLEINER DAN 5 DIGITS)	0	0	0	0	0	0	0	0	0	0	0	0	0,00%
ONBEKENDE ACTIVITEIT (GEEN NACE CODE)	382	388	371	417	427	600	416	266	438	454	395	-59	-13,00%

Potentieel jobverlies: januari - augustus													
Vlaanderen	2014	2015	2016	2017	2018	2019	2020	2021	2022	2023	2024	diff	% versus 2023
TOTAAL	7,204	6,223	6,942	6,109	5,138	6,318	7,779	3,913	4,736	8,271	10,873	2,602	31,46%
HORECA	942	1,060	1,245	1,026	1,093	1,228	1,029	627	912	1,259	1,387	128	10,17%
REPARATIE VAN COMPUTERS EN CONSUMENTENARTIKELLEN	55	4	29	18	1	4	0	10	13	2	6	4	200,00%
OVERIGE PERSOONLIJKE DIENSTEN	175	103	198	73	176	99	72	63	252	178	185	7	3,93%
BOUW	1,687	1,309	1,242	1,442	1,119	988	742	757	888	1,001	1,407	406	40,56%
TRANSPORT	422	324	384	240	149	261	1,393	328	504	639	825	186	29,11%
KLEINHANDEL	446	551	554	549	569	431	1,551	679	459	2,309	1,297	-1,012	-43,83%
GROOTHANDEL	649	482	363	549	486	442	350	186	184	234	274	40	17,09%
HANDELSBEMIDDELING	85	50	136	68	73	79	70	55	116	49	121	72	146,94%
GARAGEHOUDERS & AANVERWANTE ACTIVITEITEN	83	126	100	118	104	111	86	85	89	133	154	21	15,79%
DIENSTVERLENING AAN BEDRIJVEN	886	667	668	855	568	565	668	558	548	870	819	-51	-5,86%
VERZEKERINGEN EN VERMOGENSBEHEER	10	2	0	2	9	17	7	77	6	1	0	-1	-100,00%
SPORT EN RECREATIE	30	41	21	16	96	26	120	13	43	35	75	40	114,29%
IMMO	110	46	206	26	33	24	53	38	22	24	56	32	133,33%
LAND- EN BOSBOUW	85	80	110	16	10	67	16	10	82	26	35	9	34,62%
VISSERIJ EN AQUACULTUUR	3	4	0	0	2	0	0	0	0	0	0	0	0,00%
VOEDINGSINDUSTRIE EN - NIJVERHEID	163	98	293	75	106	389	65	62	56	194	167	-27	-13,92%
TEXTIEL- EN LEDERINDUSTRIE	12	84	61	44	0	81	14	5	7	19	362	343	1 805,26%
HOUTINDUSTRIE	12	50	190	3	55	2	23	2	41	2	12	10	500,00%
PAPIERINDUSTRIE	2	0	21	0	0	2	0	0	0	7	0	-7	-100,00%
DRUKKERIJEN, UITGEVERIJEN EN MEDIA	109	49	573	50	100	276	111	30	23	30	34	4	13,33%
CHEMISCHE EN KUNSTSTOFINDUSTRIE	48	2	50	38	10	18	177	2	56	13	192	179	1 376,92%
BOUWMATERIALENINDUSTRIE	26	60	67	167	8	5	4	42	1	2	15	13	650,00%
METAALINDUSTRIE	286	418	178	78	113	229	82	110	106	309	115	-194	-62,78%
ELEKTROTECHNIEK, ELEKTRONICA & COMPUTERS	118	76	19	73	2	31	571	16	0	10	445	435	4 350,00%
MACHINEBOUW	266	68	3	2	2	4	11	2	52	90	4	-86	-95,56%
BOUW VAN VERVOERSTUIGEN EN COMPONENTEN	17	0	0	0	0	4	2	11	37	12	2,539	2,527	21 058,33%
MEUBELINDUSTRIE	25	50	35	48	25	26	247	2	24	236	42	-194	-82,20%
ANDERE INDUSTRIE	19	40	7	21	4	1	17	2	0	6	6	0	0,00%
REPARATIE EN ONDERHOUD	42	45	10	41	2	58	20	21	19	111	49	-62	-55,86%
ENERGIEPRODUCTIE	2	1	0	97	2	5	0	0	12	15	7	-8	-53,33%
WATER- EN AFVALBEHANDELING, SANERING	25	9	22	1	11	9	4	6	0	13	0	-13	-100,00%
AANBOD CULTUUR & NATUURBEHOUD	19	13	12	10	16	10	45	36	35	21	10	-11	-52,38%
MEDISCHE BEROEPEN	14	9	33	6	4	4	9	0	10	6	48	42	700,00%
JURIDISCHE BEROEPEN	0	2	0	0	0	5	0	7	0	4	2	-2	-50,00%
ECONOMISCHE BEROEPEN	13	11	0	9	24	15	7	2	4	7	28	21	300,00%
BOUWTECHNISCHE BEROEPEN	18	94	31	17	16	67	62	34	15	46	37	-9	-19,57%
TOTAAL: VRIJE BEROEPEN (SUBTOTAAL)	45	116	64	32	44	91	78	43	29	63	115	52	82,54%
OVERHEID & ONDERWIJS	8	11	14	4	23	23	2	8	11	24	13	-11	-45,83%
VERENIGINGEN (VAKVERENIGINGEN)	0	0	0	0	0	0	0	2	0	0	2	2	Inf
ANDERE	38	44	13	25	12	5	26	8	16	6	33	27	450,00%
ONVOLDOENDE GESPECIFIEERD (NACE KLEINER DAN 5 DIGITS)	0	0	0	0	0	0	0	0	0	0	0	0	0,00%
ONBEKENDE ACTIVITEIT (GEEN NACE CODE)	254	140	54	302	115	707	123	17	93	328	70	-258	-78,66%

BRUSSEL

Aantal faillissementen: januari - augustus													
Brussel	2014	2015	2016	2017	2018	2019	2020	2021	2022	2023	2024	diff	% versus 2023
TOTAAL	1,287	1,487	1,109	1,498	1,942	2,031	1,077	738	1,189	994	1,148	154	15,49%
HORECA	194	234	234	276	360	357	190	116	214	160	181	21	13,12%
REPARATIE VAN COMPUTERS EN CONSUMPTIEARTIKELEN	2	3	2	4	2	11	3	1	0	6	4	-2	-33,33%
OVERIGE PERSOONLIJKE DIENSTEN	47	35	37	25	59	64	23	20	31	26	33	7	26,92%
BOUW	190	267	178	249	362	370	181	132	281	179	239	60	33,52%
TRANSPORT	62	77	60	82	124	125	71	62	113	93	102	9	9,68%
KLEINHANDEL	206	215	166	220	239	257	147	94	117	128	152	24	18,75%
GROOTHANDEL	85	83	65	80	102	89	67	30	44	34	43	9	26,47%
HANDELSBEMIDDELING	32	48	35	42	50	50	26	11	19	26	31	5	19,23%
GARAGEHOUDERS & AANVERWANTE ACTIVITEITEN	46	65	31	69	85	61	45	20	29	42	50	8	19,05%
DIENSTVERLENING AAN BEDRIJVEN	215	245	161	255	287	289	140	115	169	146	158	12	8,22%
VERZEKERINGEN EN VERMOGENSBEHEER	0	1	0	2	3	4	1	0	2	1	2	1	100,00%
SPORT EN RECREATIE	9	9	4	11	12	8	3	4	4	7	4	-3	-42,86%
IMMO	29	20	17	28	29	22	14	16	15	16	16	0	0,00%
LAND- EN BOSBOUW	2	3	4	3	0	2	4	1	2	1	1	0	0,00%
VISSERIJ EN AQUACULTUUR	0	0	0	0	0	0	0	0	0	0	0	0	0,00%
VOEDINGSINDUSTRIE EN - NIJVERHEID	12	13	12	14	21	15	8	9	7	14	7	-7	-50,00%
TEXTIEL- EN LEDERINDUSTRIE	10	4	4	3	1	2	0	3	4	4	2	-2	-50,00%
HOUTINDUSTRIE	1	2	3	0	1	3	0	0	2	0	1	1	Inf
PAPIERINDUSTRIE	0	0	0	1	0	1	0	0	0	1	0	-1	-100,00%
DRUKKERIJEN, UITGEVERIJEN EN MEDIA	17	25	13	14	20	12	12	9	5	8	7	-1	-12,50%
CHEMISCHE EN KUNSTSTOFINDUSTRIE	1	5	0	3	1	1	2	1	1	0	2	2	Inf
BOUWMATERIALENINDUSTRIE	2	0	1	3	3	1	0	0	0	0	1	1	Inf
METAALINDUSTRIE	13	8	8	3	13	6	1	5	8	5	2	-3	-60,00%
ELEKTROTECHNIEK, ELEKTRONICA & COMPUTERS	5	1	2	3	4	0	1	2	1	1	3	2	200,00%
MACHINEBOUW	1	0	3	1	0	2	1	0	1	0	0	0	0,00%
BOUW VAN VERVOERSTUIGEN EN COMPONENTEN	2	0	0	0	1	4	1	0	0	0	1	1	Inf
MEUBELINDUSTRIE	1	1	3	1	2	3	1	0	1	0	1	1	Inf
ANDERE INDUSTRIE	3	2	6	1	4	2	2	1	2	2	0	-2	-100,00%
REPARATIE EN ONDERHOUD	1	2	1	2	2	3	0	2	1	1	4	3	300,00%
ENERGIEPRODUCTIE	1	0	1	2	1	0	0	0	1	0	0	0	0,00%
WATER- EN AFVALBEHANDELING, SANERING	2	3	0	2	4	3	0	1	1	2	2	0	0,00%
AANBOD CULTUUR & NATUURBEHOUD	11	4	3	10	4	16	7	6	6	8	12	4	50,00%
MEDISCHE BEROEPEN	3	2	0	3	4	4	2	2	2	4	3	-1	-25,00%
JURIDISCHE BEROEPEN	2	0	1	1	6	13	3	2	4	3	4	1	33,33%
ECONOMISCHE BEROEPEN	1	6	4	1	8	14	7	3	7	2	2	0	0,00%
BOUWTECHNISCHE BEROEPEN	5	12	11	4	8	15	10	4	7	5	9	4	80,00%
TOTAAL VRIJE BEROEPEN (SUBTOTAAL)	11	20	16	9	26	46	22	11	20	14	18	4	28,57%
OVERHEID & ONDERWIJS	4	3	3	4	6	5	4	2	7	0	2	2	Inf
VERENIGINGEN (VAKVERENIGINGEN)	0	0	0	1	1	3	0	0	2	0	1	1	Inf
ANDERE	6	6	5	5	5	6	4	4	5	8	3	-5	-62,50%
ONVOLDOENDE GESPECIFIEERD (NACE KLEINER DAN 5 DIGITS)	0	0	0	0	0	0	0	0	0	0	0	0	0,00%
ONBEKENDE ACTIVITEIT (GEEN NACE CODE)	64	83	31	70	108	188	96	60	74	61	63	2	3,28%

Potentieel jobverlies: januari - augustus														
Brussel	2014	2015	2016	2017	2018	2019	2020	2021	2022	2023	2024	diff	% versus 2023	
TOTAAL	3,073	3,109	2,345	2,783	3,446	3,134	2,527	1,974	2,088	1,940	2,411	471	24,28%	
HORECA	488	416	417	422	721	673	474	404	406	399	477	78	19,55%	
REPARATIE VAN COMPUTERS EN CONSUMENTENARTIKELEN	20	2	2	5	0	32	2	0	0	6	4	-2	-33,33%	
OVERIGE PERSOONLIJKE DIENSTEN	88	55	69	50	74	71	20	55	67	64	72	8	12,50%	
BOUW	416	718	380	517	497	404	287	151	321	240	228	-12	-5,00%	
TRANSPORT	139	119	143	125	312	247	242	170	222	347	308	-39	-11,24%	
KLEINHANDEL	315	287	549	379	369	506	684	245	204	244	289	45	18,44%	
GROOTHANDEL	164	142	107	121	111	168	79	49	67	49	156	107	218,37%	
HANDELSBEMIDDELING	45	47	98	49	67	184	27	13	66	18	45	27	150,00%	
GARAGEHOUDERS & AANVERWANTE ACTIVITEITEN	148	61	52	92	84	80	64	112	40	60	75	15	25,00%	
DIENSTVERLENING AAN BEDRIJVEN	399	523	331	575	582	420	221	438	384	205	396	191	93,17%	
VERZEKERINGEN EN VERMOGENSBEHEER	0	0	0	0	15	6	2	0	2	2	14	12	600,00%	
SPORT EN RECREATIE	9	11	9	17	12	2	0	5	2	16	4	-12	-75,00%	
IMMO	24	22	10	63	92	25	17	24	14	6	24	18	300,00%	
LAND- EN BOSBOUW	8	7	0	1	0	1	4	0	0	2	0	-2	-100,00%	
VISSERIJ EN AQUACULTUUR	0	0	0	0	0	0	0	0	0	0	0	0	0,00%	
VOEDINGSINDUSTRIE EN - NIJVERHEID	65	55	78	59	52	60	14	36	17	85	17	-68	-80,00%	
TEXTIEL- EN LEDERINDUSTRIE	15	159	5	17	2	8	0	4	4	11	4	-7	-63,64%	
HOUTINDUSTRIE	9	11	7	0	0	0	0	0	0	0	7	7	Inf	
PAPIERINDUSTRIE	0	0	0	0	0	0	0	0	0	15	0	-15	-100,00%	
DRUKKERIJEN, UITGEVERIJEN EN MEDIA	43	124	7	41	70	17	49	39	52	4	19	15	375,00%	
CHEMISCHE EN KUNSTSTOFINDUSTRIE	3	4	0	3	1	2	2	3	2	0	4	4	Inf	
BOUWMATERIALENINDUSTRIE	2	0	5	18	29	1	0	0	0	0	2	2	Inf	
METAALINDUSTRIE	14	70	10	19	97	4	4	23	2	35	4	-31	-88,57%	
ELEKTROTECHNIEK, ELEKTRONICA & COMPUTERS	2	0	2	17	18	0	0	11	2	2	8	6	300,00%	
MACHINEBOUW	1	0	0	0	0	0	0	0	0	0	0	0	0,00%	
BOUW VAN VERVOERSTUIGEN EN COMPONENTEN	4	0	0	0	0	0	2	0	0	0	0	0	0,00%	
MEUBELINDUSTRIE	1	0	3	0	2	0	2	0	2	0	0	0	0,00%	
ANDERE INDUSTRIE	4	2	7	1	0	2	0	0	0	2	0	-2	-100,00%	
REPARATIE EN ONDERHOUD	28	1	0	4	2	2	0	16	2	0	7	7	Inf	
ENERGIEPRODUCTIE	0	0	5	2	0	0	0	0	2	0	0	0	0,00%	
WATER- EN AFVALBEHANDELING, SANERING	39	2	0	2	2	4	0	0	2	3	2	-1	-33,33%	
AANBOD CULTUUR & NATUURBEHOUD	84	9	2	4	4	17	11	15	22	9	24	15	166,67%	
MEDISCHE BEROEPEN	29	0	0	1	4	25	0	0	4	11	9	-2	-18,18%	
JURIDISCHE BEROEPEN	0	0	0	0	2	1	2	0	2	0	0	0	0,00%	
ECONOMISCHE BEROEPEN	1	12	5	1	2	7	6	2	4	2	2	0	0,00%	
BOUWTECHNISCHE BEROEPEN	4	10	8	4	0	9	6	4	2	0	9	9	Inf	
TOTAAL: VRIJE BEROEPEN (SUBTOTAAL)	34	22	13	6	8	42	14	6	12	13	20	7	53,85%	
OVERHEID & ONDERWIJS	43	3	2	5	2	8	7	2	39	0	2	2	Inf	
VERENIGINGEN (VAKVERENIGINGEN)	0	0	0	0	3	14	0	0	4	0	0	0	0,00%	
ANDERE	115	19	8	4	13	12	7	19	70	48	2	-46	-95,83%	
ONVOLDOENDE GESPECIFIEERD (NACE KLEINER DAN 5 DIGITS)	0	0	0	0	0	0	0	0	0	0	0	0	0,00%	
ONBEKENDE ACTIVITEIT (GEEN NACE CODE)	304	218	24	165	205	122	292	134	59	55	197	142	258,18%	

WALLONIË

Aantal faillissementen: januari - augustus													
Wallonie	2014	2015	2016	2017	2018	2019	2020	2021	2022	2023	2024	diff	% versus 2023
TOTAAL	2,177	2,022	1,668	1,773	1,576	1,859	1,375	1,149	1,368	1,703	1,784	81	4,76%
HORECA	396	372	344	409	273	370	272	183	246	324	337	13	4,01%
REPARATIE VAN COMPUTERS EN CONSUMENTENARTIKELEN	10	5	9	6	4	3	3	1	1	4	2	-2	-50,00%
OVERIGE PERSOONLIJKE DIENSTEN	66	57	48	51	60	49	47	26	49	55	61	6	10,91%
BOUW	447	396	328	341	334	380	271	233	267	333	353	20	6,01%
TRANSPORT	69	72	45	52	36	60	44	46	69	95	55	-40	-42,11%
KLEINHANDEL	347	299	259	265	233	220	162	122	156	213	235	22	10,33%
GROOTHANDEL	102	98	68	61	62	67	36	39	42	43	47	4	9,30%
HANDELSBEMIDDELING	72	62	57	43	38	54	34	34	30	42	36	-6	-14,29%
GARAGEHOUDERS & AANVERWANTE ACTIVITEITEN	71	75	54	62	59	52	50	34	65	61	74	13	21,31%
DIENSTVERLENING AAN BEDRIJVEN	222	236	173	180	178	193	147	155	152	201	199	-2	-1,00%
VERZEKERINGEN EN VERMOGENSBEHEER	5	5	3	4	3	4	3	2	2	2	0	-2	-100,00%
SPORT EN RECREATIE	21	26	10	14	15	19	16	20	27	18	20	2	11,11%
IMMO	26	30	25	34	28	36	15	19	20	27	32	5	18,52%
LAND- EN BOSBOUW	16	20	16	15	20	15	9	9	19	20	16	-4	-20,00%
VISSERIJ EN AQUACULTUUR	0	0	1	0	0	1	0	0	0	1	1	0	0,00%
VOEDINGSINDUSTRIE EN - NIJVERHEID	22	17	16	19	24	30	12	11	13	22	29	7	31,82%
TEXTIEL- EN LEDERINDUSTRIE	9	4	3	4	2	4	4	3	0	3	7	4	133,33%
HOUTINDUSTRIE	8	4	4	11	5	3	7	0	3	5	7	2	40,00%
PAPIERINDUSTRIE	3	1	2	1	0	2	0	0	0	0	2	2	Inf
DRUKKERIJEN, UITGEVERIJEN EN MEDIA	23	17	18	14	10	14	11	13	10	17	12	-5	-29,41%
CHEMISCHE EN KUNSTSTOFINDUSTRIE	4	6	6	4	2	1	2	3	2	2	7	5	250,00%
BOUWMATERIALENINDUSTRIE	10	5	2	5	6	5	2	0	2	4	5	1	25,00%
METAALINDUSTRIE	34	30	10	19	15	19	8	7	17	19	21	2	10,53%
ELEKTROTECHNIEK, ELEKTRONICA & COMPUTERS	2	5	2	6	1	2	2	2	1	3	5	2	66,67%
MACHINEBOUW	2	2	3	2	1	3	1	2	2	1	5	4	400,00%
BOUW VAN VERVOERSTUIGEN EN COMPONENTEN	2	3	3	2	0	2	1	1	2	0	1	1	Inf
MEUBELINDUSTRIE	4	4	2	4	2	1	5	3	3	4	3	-1	-25,00%
ANDERE INDUSTRIE	3	3	6	5	4	3	2	3	5	2	2	0	0,00%
REPARATIE EN ONDERHOUD	8	10	2	7	6	6	4	3	9	5	5	0	0,00%
ENERGIEPRODUCTIE	1	1	0	0	0	1	0	1	0	1	1	0	0,00%
WATER- EN AFVALBEHANDELING, SANERING	1	3	4	5	3	3	3	4	3	2	3	1	50,00%
AANBOD CULTUUR & NATUURBEHOUD	10	3	12	8	7	7	9	6	6	6	11	5	83,33%
MEDISCHE BEROEPEN	2	3	4	3	5	5	7	2	4	13	9	-4	-30,77%
JURIDISCHE BEROEPEN	2	1	0	0	2	3	6	6	4	4	6	2	50,00%
ECONOMISCHE BEROEPEN	3	11	2	1	3	8	7	2	6	10	3	-7	-70,00%
BOUWTECHNISCHE BEROEPEN	15	31	17	21	19	20	21	14	13	15	26	11	73,33%
TOTAAL: VRIJE BEROEPEN (SUBTOTAAL)	22	46	23	25	29	36	41	24	27	42	44	2	4,76%
OVERHEID & ONDERWIJS	8	3	9	4	5	13	9	7	7	11	11	0	0,00%
VERENIGINGEN (VAKVERENIGINGEN)	2	0	0	1	1	2	0	1	0	0	2	2	Inf
ANDERE	7	3	3	4	3	3	3	7	9	5	5	0	0,00%
ONVOLDOENDE GESPECIFIEERD (NACE KLEINER DAN 5 DIGITS)	0	0	0	0	0	0	0	0	0	0	0	0	0,00%
ONBEKENDE ACTIVITEIT (GEEN NACE CODE)	122	99	98	86	107	176	140	125	102	110	128	18	16,36%

Potentieel Jobverlies: januari - augustus													
Wallonie	2014	2015	2016	2017	2018	2019	2020	2021	2022	2023	2024	diff	% versus 2023
TOTAAL	6,424	5,171	3,793	4,669	3,174	4,403	2,968	2,782	3,049	3,630	4,579	949	26,14%
HORECA	662	645	518	705	588	737	540	451	467	667	769	102	15,29%
REPARATIE VAN COMPUTERS EN CONSUMENTENARTIKELEN	21	4	16	8	4	7	2	2	2	6	0	-6	-100,00%
OVERIGE PERSOONLIJKE DIENSTEN	147	115	72	115	128	81	72	63	110	121	93	-28	-23,14%
BOUW	1,326	1,164	883	948	768	923	752	564	618	610	943	333	54,59%
TRANSPORT	155	228	143	168	101	194	81	118	222	456	169	-287	-62,94%
KLEINHANDEL	617	625	415	454	441	398	385	251	309	510	627	117	22,94%
GROOTHANDEL	450	450	115	95	130	116	78	196	257	116	111	-5	-4,31%
HANDELSBEMIDDELING	82	78	127	38	37	160	102	27	30	51	78	27	52,94%
GARAGEHOUDERS & AANVERWANTE ACTIVITEITEN	176	149	124	98	99	67	87	61	103	79	84	5	6,33%
DIENSTVERLENING AAN BEDRIJVEN	595	551	320	445	339	609	402	281	173	459	315	-144	-31,37%
VERZEKERINGEN EN VERMOGENSBEHEER	4	8	1	0	10	2	4	2	0	4	0	-4	-100,00%
SPORT EN RECREATIE	14	88	246	14	23	26	24	19	114	18	76	58	322,22%
IMMO	20	39	31	52	20	27	15	16	13	25	88	63	252,00%
LAND- EN BOSBOUW	23	48	37	10	13	12	8	2	25	14	55	41	292,86%
VISSERIJ EN AQUACULTUUR	0	0	2	0	0	2	0	0	0	0	0	0	0,00%
VOEDINGSINDUSTRIE EN - NIJVERHEID	89	33	28	107	78	229	16	19	69	69	238	169	244,93%
TEXTIEL- EN LEDERINDUSTRIE	148	6	3	6	8	4	0	3	0	6	23	17	283,33%
HOUTINDUSTRIE	150	20	14	5	2	4	32	0	2	0	18	18	Inf
PAPIERINDUSTRIE	15	2	3	396	0	38	0	0	0	0	51	51	Inf
DRUKKERIJEN, UITGEVERIJEN EN MEDIA	39	87	43	22	16	219	12	12	4	37	30	-7	-18,92%
CHEMISCHE EN KUNSTSTOFINDUSTRIE	22	87	6	7	3	1	12	2	2	7	221	214	3 057,14%
BOUWMATERIALENINDUSTRIE	23	7	0	304	10	31	37	0	4	2	5	3	150,00%
METAALINDUSTRIE	697	146	129	40	83	156	11	57	165	73	59	-14	-19,18%
ELEKTROTECHNIEK, ELEKTRONICA & COMPUTERS	2	17	17	36	2	2	0	6	2	9	26	17	188,89%
MACHINEBOUW	8	26	7	10	0	7	2	4	0	35	14	-21	-60,00%
BOUW VAN VERVOERSTUIGEN EN COMPONENTEN	140	2	3	2	0	0	2	0	21	0	0	0	0,00%
MEUBELINDUSTRIE	5	5	1	8	0	0	11	29	9	28	7	-21	-75,00%
ANDERE INDUSTRIE	5	39	8	8	61	7	0	2	14	4	9	5	125,00%
REPARATIE EN ONDERHOUD	44	16	12	26	24	4	28	9	66	21	10	-11	-52,38%
ENERGIEPRODUCTIE	1	0	0	0	0	2	0	13	0	0	2	2	Inf
WATER- EN AFVALBEHANDELING, SANERING	2	3	65	14	0	11	5	2	3	2	28	26	1 300,00%
AANBOD CULTUUR & NATUURBEHOUD	7	3	14	4	5	8	10	5	7	2	6	4	200,00%
MEDISCHE BEROEPEN	2	6	19	39	2	4	14	0	2	23	37	14	60,87%
JURIDISCHE BEROEPEN	4	0	0	0	2	2	4	0	7	0	4	4	Inf
ECONOMISCHE BEROEPEN	2	17	0	0	2	8	10	0	4	15	11	-4	-26,67%
BOUWTECHNISCHE BEROEPEN	48	66	17	169	28	16	21	14	41	19	59	40	210,53%
TOTAAL: VRIJE BEROEPEN (SUBTOTAAL)	56	89	36	208	34	30	49	14	54	57	111	54	94,74%
OVERHEID & ONDERWIJS	13	5	10	36	8	16	6	20	4	10	34	24	240,00%
VERENIGINGEN (VAKVERENIGINGEN)	13	0	0	2	2	10	0	0	0	0	11	11	Inf
ANDERE	190	17	4	39	8	24	4	370	12	8	79	71	887,50%
ONVOLDOENDE GESPECIFIEERD (NACE KLEINER DAN 5 DIGITS)	0	0	0	0	0	0	0	0	0	0	0	0	0,00%
ONBEKENDE ACTIVITEIT (GEEN NACE CODE)	463	369	340	239	129	239	179	162	168	124	189	65	52,42%

WEST-VLAANDEREN

Aantal faillissementen: januari - augustus													
West-Vlaanderen	2014	2015	2016	2017	2018	2019	2020	2021	2022	2023	2024	diff	% versus 2023
TOTAAL	642	551	557	509	532	597	475	365	566	638	634	-4	-0,63%
HORECA	117	87	146	107	89	116	96	58	92	133	130	-3	-2,26%
REPARATIE VAN COMPUTERS EN CONSUMENTENARTIKELEN	1	3	2	1	0	0	0	2	1	0	1	1	Inf
OVERIGE PERSOONLIJKE DIENSTEN	8	9	17	10	10	15	11	4	18	12	14	2	16,67%
BOUW	132	106	85	81	80	110	77	80	117	129	122	-7	-5,43%
TRANSPORT	23	22	24	27	19	18	13	17	21	28	27	-1	-3,57%
KLEINHANDEL	63	68	59	74	56	65	40	41	47	78	59	-19	-24,36%
GROOTHANDEL	30	18	14	20	19	17	17	9	18	18	16	-2	-11,11%
HANDELSBEMIDDELING	26	20	9	13	12	17	13	7	12	9	18	9	100,00%
GARAGEHOUDERS & AANVERWANTE ACTIVITEITEN	9	19	16	10	18	10	13	8	12	18	13	-5	-27,78%
DIENSTVERLENING AAN BEDRIJVEN	79	66	65	62	65	66	49	44	73	64	99	35	54,69%
VERZEKERINGEN EN VERMOGENSBEHEER	2	1	0	0	0	2	0	0	0	0	0	0	0,00%
SPORT EN RECREATIE	6	6	3	4	10	4	9	3	4	6	7	1	16,67%
IMMO	9	10	17	8	10	8	11	7	6	6	5	-1	-16,67%
LAND- EN BOSBOUW	3	6	2	0	5	2	6	9	4	6	6	0	0,00%
VISSERIJ EN AQUACULTUUR	2	1	0	0	1	0	1	0	0	1	0	-1	-100,00%
VOEDINGSINDUSTRIE EN -NIJVERHEID	7	3	2	3	5	6	3	2	4	4	4	0	0,00%
TEXTIEL- EN LEDERINDUSTRIE	3	1	1	2	1	1	1	1	0	0	4	4	Inf
HOUTINDUSTRIE	1	6	1	0	1	1	3	0	1	1	1	0	0,00%
PAPIERINDUSTRIE	0	0	0	0	0	0	0	0	0	0	0	0	0,00%
DRUKKERIJEN, UITGEVERIJEN EN MEDIA	4	3	4	5	4	9	3	5	1	1	7	6	600,00%
CHEMISCHE EN KUNSTSTOFINDUSTRIE	1	0	0	2	0	0	2	0	0	0	3	3	Inf
BOUWMATERIALENINDUSTRIE	3	1	1	3	0	0	2	0	1	0	0	0	0,00%
METAALINDUSTRIE	11	5	4	4	8	6	2	7	8	7	8	1	14,29%
ELEKTROTECHNIEK, ELEKTRONICA & COMPUTERS	4	0	2	0	1	0	2	1	0	0	1	1	Inf
MACHINEBOUW	3	2	2	0	0	1	3	1	1	2	2	0	0,00%
BOUW VAN VERVOERSTUIGEN EN COMPONENTEN	1	0	0	0	0	0	0	1	0	1	1	0	0,00%
MEUBELINDUSTRIE	3	2	2	2	0	4	1	0	3	1	2	1	100,00%
ANDERE INDUSTRIE	0	1	1	1	1	0	0	0	0	1	3	2	200,00%
REPARATIE EN ONDERHOUD	4	2	1	2	1	3	2	1	3	3	3	0	0,00%
ENERGIEPRODUCTIE	2	2	0	1	1	0	0	0	1	2	0	-2	-100,00%
WATER- EN AFVALBEHANDELING, SANERING	0	2	1	1	1	0	0	0	1	1	0	-1	-100,00%
AANBOD CULTUUR & NATUURBEHOUD	7	2	7	1	4	1	6	0	4	6	2	-4	-66,67%
MEDISCHE BEROEPEN	0	0	3	0	1	1	2	0	0	2	1	-1	-50,00%
JURIDISCHE BEROEPEN	0	1	0	0	2	2	2	2	1	0	1	1	Inf
ECONOMISCHE BEROEPEN	2	0	0	2	2	1	1	2	1	0	1	1	Inf
BOUWTECHNISCHE BEROEPEN	4	8	4	4	6	13	2	6	6	3	4	1	33,33%
TOTAAL: VRIJE BEROEPEN (SUBTOTAAL)	6	9	7	6	11	17	7	10	8	5	7	2	40,00%
OVERHEID & ONDERWIJS	1	4	1	1	5	3	3	0	1	2	1	-1	-50,00%
VERENIGINGEN (VAKVERENIGINGEN)	1	0	0	0	1	2	0	0	0	0	0	0	0,00%
ANDERE	1	0	1	2	1	0	0	1	3	0	1	1	Inf
ONVOLDOENDE GESPECIFIEERD (NACE KLEINER DAN 5 DIGITS)	0	0	0	0	0	0	0	0	0	0	0	0	0,00%
ONBEKENDE ACTIVITEIT (GEEN NACE CODE)	69	64	60	56	92	93	79	46	101	93	67	-26	-27,96%

Potentieel jobverlies: januari - augustus													
West-Vlaanderen	2014	2015	2016	2017	2018	2019	2020	2021	2022	2023	2024	diff	% versus 2023
TOTAAL	1,411	879	1,046	1,122	672	1,696	683	495	599	862	1,469	607	70,42%
HORECA	154	148	317	171	175	307	162	66	144	254	275	21	8,27%
REPARATIE VAN COMPUTERS EN CONSUMENTENARTIKELEN	0	0	25	0	0	0	0	0	1	0	2	2	Inf
OVERIGE PERSOONLIJKE DIENSTEN	4	8	15	7	14	21	20	2	10	7	6	-1	-14,29%
BOUW	569	252	173	485	152	121	93	144	157	116	105	-11	-9,48%
TRANSPORT	64	38	36	58	16	56	26	72	21	97	58	-39	-40,21%
KLEINHANDEL	82	66	59	108	113	77	63	50	40	86	244	158	183,72%
GROOTHANDEL	59	37	15	69	15	99	70	4	31	41	75	34	82,93%
HANDELSBEMIDDELING	11	9	10	7	5	25	32	6	12	8	4	-4	-50,00%
GARAGEHOUDERS & AANVERWANTE ACTIVITEITEN	5	10	22	10	12	7	6	4	13	8	6	-2	-25,00%
DIENSTVERLENING AAN BEDRIJVEN	86	54	70	69	43	22	28	83	58	85	143	58	68,24%
VERZEKERINGEN EN VERMOGENSBEHEER	2	0	0	0	0	15	0	0	0	0	0	0	0,00%
SPORT EN RECREATIE	15	13	6	6	6	4	43	2	6	4	65	61	1 525,00%
IMMO	59	9	24	9	6	2	2	1	3	7	6	-1	-14,29%
LAND- EN BOSBOUW	2	4	2	0	4	2	6	2	0	10	6	-4	-40,00%
VISSERIJ EN AQUACULTUUR	3	4	0	0	2	0	0	0	0	0	0	0	0,00%
VOEDINGSINDUSTRIE EN - NIJVERHEID	36	8	0	4	5	210	11	0	4	6	13	7	116,67%
TEXTIEL- EN LEDERINDUSTRIE	1	38	7	3	0	0	10	0	0	0	289	289	Inf
HOUTINDUSTRIE	0	39	131	0	0	2	17	0	35	0	2	2	Inf
PAPIERINDUSTRIE	0	0	0	0	0	0	0	0	0	0	0	0	0,00%
DRUKKERIJEN, UITGEVERIJEN EN MEDIA	4	0	2	41	56	14	52	5	2	2	9	7	350,00%
CHEMISCHE EN KUNSTSTOFINDUSTRIE	0	0	0	32	0	0	4	0	0	0	18	18	Inf
BOUWMATERIALENINDUSTRIE	3	0	62	8	0	0	2	0	0	0	0	0	0,00%
METAALINDUSTRIE	94	24	6	8	24	17	2	26	11	19	40	21	110,53%
ELEKTROTECHNIEK, ELEKTRONICA & COMPUTERS	14	0	11	0	0	0	0	2	0	0	25	25	Inf
MACHINEBOUW	72	54	0	0	0	0	5	0	0	90	0	-90	-100,00%
BOUW VAN VERVOERSTUIGEN EN COMPONENTEN	0	0	0	0	0	0	0	7	0	6	2	-4	-66,67%
MEUBELINDUSTRIE	12	3	0	0	0	4	0	0	18	0	7	7	Inf
ANDERE INDUSTRIE	0	0	2	9	0	0	0	0	0	0	2	2	Inf
REPARATIE EN ONDERHOUD	5	1	0	2	0	41	2	2	4	0	7	7	Inf
ENERGIEPRODUCTIE	0	0	0	0	0	0	0	0	0	4	0	-4	-100,00%
WATER- EN AFVALBEHANDELING, SANERING	0	0	8	1	2	0	0	0	0	1	0	-1	-100,00%
AANBOD CULTUUR & NATUURBEHOUD	5	0	6	0	0	0	9	0	4	4	0	-4	-100,00%
MEDISCHE BEROEPEN	0	0	20	0	0	0	7	0	0	0	36	36	Inf
JURIDISCHE BEROEPEN	0	2	0	0	0	2	0	3	0	0	2	2	Inf
ECONOMISCHE BEROEPEN	2	0	0	0	1	0	0	0	2	0	0	0	0,00%
BOUWTECHNISCHE BEROEPEN	1	0	2	4	5	5	2	5	6	2	2	0	0,00%
TOTAAL: VRIJE BEROEPEN (SUBTOTAAL)	3	2	22	4	6	7	9	8	8	2	40	38	1 900,00%
OVERHEID & ONDERWIJS	0	4	0	0	4	4	2	0	0	0	0	0	0,00%
VERENIGINGEN (VAKVERENIGINGEN)	0	0	0	0	0	0	0	0	0	0	0	0	0,00%
ANDERE	0	0	4	2	2	0	0	2	2	0	18	18	Inf
ONVOLDOENDE GESPECIFIEERD (NACE KLEINER DAN 5 DIGITS)	0	0	0	0	0	0	0	0	0	0	0	0	0,00%
ONBEKENDE ACTIVITEIT (GEEN NACE CODE)	47	54	11	9	10	639	7	7	15	5	2	-3	-60,00%

OOST-VLAANDEREN

Aantal faillissementen: januari - augustus														
Oost-Vlaanderen	2014	2015	2016	2017	2018	2019	2020	2021	2022	2023	2024	diff	% versus 2023	
TOTAAL	719	682	745	850	691	802	622	489	772	918	947	29	3,16%	
HORECA	136	125	123	164	133	132	99	59	110	154	129	-25	-16,23%	
REPARATIE VAN COMPUTERS EN CONSUMENTENARTIKELEN	0	1	1	3	2	0	1	2	5	3	3	0	0,00%	
OVERIGE PERSOONLIJKE DIENSTEN	20	16	20	20	11	19	17	13	17	21	17	-4	-19,05%	
BOUW	150	134	155	152	127	118	121	109	163	205	273	68	33,17%	
TRANSPORT	25	44	23	41	34	39	30	28	50	62	59	-3	-4,84%	
KLEINHANDEL	63	59	79	73	72	57	55	41	67	61	53	-8	-13,11%	
GROOTHANDEL	41	34	50	34	31	28	23	17	24	14	21	7	50,00%	
HANDELSBEMIDDELING	15	17	10	22	15	20	9	11	15	17	16	-1	-5,88%	
GARAGEHOUDERS & AANVERWANTE ACTIVITEITEN	15	19	15	18	7	30	10	19	24	32	40	8	25,00%	
DIENSTVERLENING AAN BEDRIJVEN	90	77	88	114	91	103	81	68	102	113	114	1	0,88%	
VERZEKERINGEN EN VERMOGENSBEHEER	1	1	2	3	1	1	0	2	7	0	1	1	Inf	
SPORT EN RECREATIE	7	6	2	9	5	4	6	4	3	5	4	-1	-20,00%	
IMMO	12	8	14	8	9	10	5	8	7	9	7	-2	-22,22%	
LAND- EN BOSBOUW	4	6	14	2	7	6	1	1	7	3	3	0	0,00%	
VISSERIJ EN AQUACULTUUR	0	0	0	0	0	0	0	0	1	0	0	0	0,00%	
VOEDINGSINDUSTRIE EN -NIJVERHEID	8	12	8	10	5	6	3	6	10	17	13	-4	-23,53%	
TEXTIEL- EN LEDERINDUSTRIE	3	3	6	3	1	3	2	2	2	2	3	1	50,00%	
HOUTINDUSTRIE	4	2	2	2	3	0	1	1	0	3	4	1	33,33%	
PAPIERINDUSTRIE	1	0	1	0	0	0	0	0	0	0	0	0	0,00%	
DRUKKERIJEN, UITGEVERIJEN EN MEDIA	2	6	5	4	2	4	5	2	7	2	10	8	400,00%	
CHEMISCHE EN KUNSTSTOFINDUSTRIE	4	0	1	0	0	1	4	0	0	3	2	-1	-33,33%	
BOUWMATERIALENINDUSTRIE	0	5	1	1	1	2	0	1	1	1	1	0	0,00%	
METAALINDUSTRIE	3	7	8	7	9	7	7	5	8	15	2	-13	-86,67%	
ELEKTROTECHNIEK, ELEKTRONICA & COMPUTERS	2	1	0	0	1	2	1	1	1	1	1	0	0,00%	
MACHINEBOUW	4	1	2	1	0	1	1	1	0	0	1	1	Inf	
BOUW VAN VERVOERSTUIGEN EN COMPONENTEN	0	1	0	0	0	2	0	1	1	0	1	1	Inf	
MEUBELINDUSTRIE	2	2	2	3	2	1	2	0	2	3	4	1	33,33%	
ANDERE INDUSTRIE	0	1	0	1	1	1	2	0	1	5	2	-3	-60,00%	
REPARATIE EN ONDERHOUD	3	2	1	4	1	5	5	3	8	2	10	8	400,00%	
ENERGIEPRODUCTIE	1	1	0	0	2	0	0	0	0	1	0	-1	-100,00%	
WATER- EN AFVALBEHANDELING, SANERING	0	0	1	0	1	2	1	3	0	3	3	0	0,00%	
AANBOD CULTUUR & NATUURBEHOUD	6	7	6	8	1	4	5	0	5	5	5	0	0,00%	
MEDISCHE BEROEPEN	1	0	3	1	0	4	2	0	0	2	3	1	50,00%	
JURIDISCHE BEROEPEN	1	1	0	2	0	0	1	0	1	2	3	1	50,00%	
ECONOMISCHE BEROEPEN	2	3	0	0	3	2	5	1	1	1	1	0	0,00%	
BOUWTECHNISCHE BEROEPEN	8	6	4	7	4	14	6	5	6	10	7	-3	-30,00%	
TOTAAL: VRIJE BEROEPEN (SUBTOTAAL)	12	10	7	10	7	20	14	6	8	15	14	-1	-6,67%	
OVERHEID & ONDERWIJS	2	0	0	1	3	3	1	1	2	1	3	2	200,00%	
VERENIGINGEN (VAKVERENIGINGEN)	0	0	0	0	0	0	0	2	0	0	1	1	Inf	
ANDERE	2	1	2	1	2	3	1	0	3	0	3	3	Inf	
ONVOLDOENDE GESPECIFIEERD (NACE KLEINER DAN 5 DIGITS)	0	0	0	0	0	0	0	0	0	0	0	0	0,00%	
ONBEKENDE ACTIVITEIT (GEEN NACE CODE)	81	73	96	131	104	168	109	72	111	140	124	-16	-11,43%	

Potentieel jobverlies: januari - augustus													
Oost-Vlaanderen	2014	2015	2016	2017	2018	2019	2020	2021	2022	2023	2024	diff	% versus 2023
TOTAAL	1,111	1,396	1,783	1,402	1,034	1,149	1,675	1,248	1,073	1,388	2,297	909	65,49%
HORECA	157	184	228	255	204	175	157	85	161	228	274	46	20,18%
REPARATIE VAN COMPUTERS EN CONSUMENTENARTIKELEN	0	4	0	9	0	0	0	2	6	0	2	2	Inf
OVERIGE PERSOONLIJKE DIENSTEN	82	19	110	25	2	21	10	23	12	98	71	-27	-27,55%
BOUW	289	414	571	364	272	185	144	206	226	244	457	213	87,30%
TRANSPORT	55	102	32	74	53	73	47	101	168	118	227	109	92,37%
KLEINHANDEL	75	75	153	73	106	45	771	445	90	97	184	87	89,69%
GROOTHANDEL	76	82	137	32	92	94	64	63	39	30	37	7	23,33%
HANDELSBEMIDDELING	11	7	84	18	18	13	2	22	26	15	12	-3	-20,00%
GARAGEHOUDERS & AANVERWANTE ACTIVITEITEN	16	27	20	31	13	24	13	15	10	30	39	9	30,00%
DIENSTVERLENING AAN BEDRIJVEN	104	88	101	333	124	185	65	90	174	249	245	-4	-1,61%
VERZEKERINGEN EN VERMOGENSBEHEER	4	0	0	2	2	0	0	77	4	0	0	0	0,00%
SPORT EN RECREATIE	0	3	0	2	16	2	51	0	12	6	6	0	0,00%
IMMO	13	12	159	4	9	6	18	7	5	4	13	9	225,00%
LAND- EN BOSBOUW	0	53	7	7	2	6	0	0	4	2	21	19	950,00%
VISSERIJ EN AQUACULTUUR	0	0	0	0	0	0	0	0	0	0	0	0	0,00%
VOEDINGSINDUSTRIE EN - NIJVERHEID	57	33	16	26	47	10	35	8	30	108	125	17	15,74%
TEXTIEL- EN LEDERINDUSTRIE	11	46	51	17	0	8	3	2	7	15	47	32	213,33%
HOUTINDUSTRIE	6	3	0	2	0	0	0	0	0	0	4	4	Inf
PAPIERINDUSTRIE	2	0	21	0	0	0	0	0	0	0	0	0	0,00%
DRUKKERIJEN, UITGEVERIJEN EN MEDIA	2	5	4	7	14	232	23	2	6	8	12	4	50,00%
CHEMISCHE EN KUNSTSTOFINDUSTRIE	25	0	0	0	0	0	173	0	0	11	40	29	263,64%
BOUWMATERIALENINDUSTRIE	0	32	0	3	2	2	0	33	0	0	9	9	Inf
METAALINDUSTRIE	7	157	55	32	17	8	11	28	28	22	4	-18	-81,82%
ELEKTROTECHNIEK, ELEKTRONICA & COMPUTERS	3	0	0	0	0	2	0	8	0	0	420	420	Inf
MACHINEBOUW	67	1	3	2	0	0	2	2	0	0	0	0	0,00%
BOUW VAN VERVOERSTUIGEN EN COMPONENTEN	0	0	0	0	0	4	0	2	2	0	0	0	0,00%
MEUBELINDUSTRIE	6	4	20	44	9	2	26	0	0	2	2	0	0,00%
ANDERE INDUSTRIE	0	0	0	0	0	1	5	0	0	6	2	-4	-66,67%
REPARATIE EN ONDERHOUD	0	0	0	5	2	0	0	2	9	15	11	-4	-26,67%
ENERGIEPRODUCTIE	1	1	0	0	0	0	0	0	0	7	0	-7	-100,00%
WATER- EN AFVALBEHANDELING, SANERING	0	0	0	0	0	7	2	4	0	0	0	0	0,00%
AANBOD CULTUUR & NATUURBEHOUD	2	2	4	0	0	2	34	0	2	4	2	-2	-50,00%
MEDISCHE BEROEPEN	2	0	4	1	0	2	0	0	0	0	0	0	0,00%
JURIDISCHE BEROEPEN	0	0	0	0	0	0	0	0	0	2	0	-2	-100,00%
ECONOMISCHE BEROEPEN	2	0	0	0	4	2	5	0	2	0	0	0	0,00%
BOUWTECHNISCHE BEROEPEN	2	21	1	2	0	25	2	19	1	8	16	8	100,00%
TOTAAL: VRIJE BEROEPEN (SUBTOTAAL)	6	21	5	3	4	29	7	19	3	10	16	6	60,00%
OVERHEID & ONDERWIJS	2	0	0	0	2	2	0	0	2	20	2	-18	-90,00%
VERENIGINGEN (VAKVERENIGINGEN)	0	0	0	0	0	0	0	0	0	0	2	2	Inf
ANDERE	24	0	2	2	0	5	0	0	2	0	9	9	Inf
ONVOLDOENDE GESPECIFIEERD (NACE KLEINER DAN 5 DIGITS)	0	0	0	0	0	0	0	0	0	0	0	0	0,00%
ONBEKENDE ACTIVITEIT (GEEN NACE CODE)	8	21	2	30	24	6	12	2	45	39	2	-37	-94,87%

ANTWERPEN

Aantal faillissementen: januari - augustus													
Antwerpen	2014	2015	2016	2017	2018	2019	2020	2021	2022	2023	2024	diff	% versus 2023
TOTAAL	1,336	1,274	1,251	1,220	1,092	1,288	963	679	1,366	1,347	1,311	-36	-2,67%
HORECA	243	227	236	224	206	209	184	103	220	243	250	7	2,88%
REPARATIE VAN COMPUTERS EN CONSUMENTENARTIKELEN	4	0	2	4	2	2	2	3	3	3	3	0	0,00%
OVERIGE PERSOONLIJKE DIENSTEN	25	24	20	26	23	25	12	14	36	51	37	-14	-27,45%
BOUW	198	179	170	171	154	180	123	111	198	229	233	4	1,75%
TRANSPORT	57	43	48	51	37	48	42	23	65	71	81	10	14,08%
KLEINHANDEL	129	143	135	120	104	148	99	56	149	128	127	-1	-0,78%
GROOTHANDEL	115	92	112	116	87	98	60	37	87	69	72	3	4,35%
HANDELSBEMIDDELING	25	26	35	28	25	28	29	15	37	24	24	0	0,00%
GARAGEHOUDERS & AANVERWANTE ACTIVITEITEN	31	23	35	27	25	34	22	29	45	45	49	4	8,89%
DIENSTVERLENING AAN BEDRIJVEN	179	195	155	177	154	171	149	107	205	198	188	-10	-5,05%
VERZEKERINGEN EN VERMOGENSBEHEER	5	2	2	2	2	2	1	0	2	1	1	0	0,00%
SPORT EN RECREATIE	10	14	7	3	12	13	10	5	12	15	4	-11	-73,33%
IMMO	32	19	21	10	16	17	16	15	14	21	12	-9	-42,86%
LAND- EN BOSBOUW	13	12	19	6	2	7	4	4	7	4	7	3	75,00%
VISSERIJ EN AQUACULTUUR	0	0	0	0	0	0	0	0	0	0	0	0	0,00%
VOEDINGSINDUSTRIE EN - NIJVERHEID	12	9	19	14	8	12	6	5	10	9	11	2	22,22%
TEXTIEL- EN LEDERINDUSTRIE	1	0	1	4	0	0	0	1	0	1	4	3	300,00%
HOUTINDUSTRIE	4	3	2	2	4	0	1	2	1	0	2	2	Inf
PAPIERINDUSTRIE	0	0	1	1	0	0	0	0	0	2	0	-2	-100,00%
DRUKKERIJEN, UITGEVERIJEN EN MEDIA	12	19	16	10	15	15	13	5	9	14	9	-5	-35,71%
CHEMISCHE EN KUNSTSTOFINDUSTRIE	5	1	3	2	0	3	0	0	2	2	7	5	250,00%
BOUWMATERIALENINDUSTRIE	5	5	3	0	1	2	0	1	0	2	3	1	50,00%
METAALINDUSTRIE	14	10	12	7	12	11	8	10	13	12	12	0	0,00%
ELEKTROTECHNIEK, ELEKTRONICA & COMPUTERS	7	5	3	0	2	3	3	2	0	1	1	0	0,00%
MACHINEBOUW	3	1	0	0	2	0	3	0	3	2	5	3	150,00%
BOUW VAN VERVOERSTUIGEN EN COMPONENTEN	1	2	0	1	2	0	0	2	2	1	1	0	0,00%
MEUBELINDUSTRIE	4	3	2	3	2	3	1	1	3	1	4	3	300,00%
ANDERE INDUSTRIE	6	2	1	4	7	1	1	1	1	0	4	4	Inf
REPARATIE EN ONDERHOUD	10	9	6	7	2	7	5	4	5	8	7	-1	-12,50%
ENERGIEPRODUCTIE	1	0	1	0	0	4	0	0	1	3	0	-3	-100,00%
WATER- EN AFVALBEHANDELING, SANERING	2	2	6	1	1	0	1	1	4	2	2	0	0,00%
AANBOD CULTUUR & NATUURBEHOUD	8	11	7	11	3	11	7	5	22	9	4	-5	-55,56%
MEDISCHE BEROEPEN	4	4	3	2	4	5	1	2	10	4	6	2	50,00%
JURIDISCHE BEROEPEN	2	0	0	1	1	5	3	5	2	2	2	0	0,00%
ECONOMISCHE BEROEPEN	4	6	0	6	10	8	2	1	4	9	3	-6	-66,67%
BOUWTECHNISCHE BEROEPEN	10	14	9	7	12	14	4	8	12	17	16	-1	-5,88%
TOTAAL: VRIJE BEROEPEN (SUBTOTAAL)	20	24	12	16	27	32	10	16	28	32	27	-5	-15,62%
OVERHEID & ONDERWIJS	2	1	6	3	4	9	10	2	7	7	8	1	14,29%
VERENIGINGEN (VAKVERENIGINGEN)	0	0	0	0	0	0	0	1	1	0	0	0	0,00%
ANDERE	4	6	3	5	5	1	5	3	6	3	2	-1	-33,33%
ONVOLDOENDE GESPECIFIEERD (NACE KLEINER DAN 5 DIGITS)	0	0	0	0	0	0	0	0	0	0	0	0	0,00%
ONBEKENDE ACTIVITEIT (GEEN NACE CODE)	149	162	150	164	146	192	136	95	168	134	110	-24	-17,91%

Potentieel jobverlies: januari - augustus													
Antwerpen	2014	2015	2016	2017	2018	2019	2020	2021	2022	2023	2024	diff	% versus 2023
TOTAAL	2.712	2.307	2.693	2.083	2.129	2.232	2.589	1.188	1.783	4.070	4.946	876	21,52%
HORECA	345	401	470	364	527	454	377	339	330	446	539	93	20,85%
REPARATIE VAN COMPUTERS EN CONSUMENTENARTIKELEN	55	0	2	9	1	0	0	6	2	0	2	2	Inf
OVERIGE PERSOONLIJKE DIENSTEN	47	52	56	23	126	34	28	20	205	51	84	33	64,71%
BOUW	370	396	301	351	283	446	195	173	238	300	368	68	22,67%
TRANSPORT	207	89	264	78	36	78	75	42	111	242	242	0	0,00%
KLEINHANDEL	172	177	244	244	259	218	536	51	168	1.970	535	-1.435	-72,84%
GROOTHANDEL	435	228	106	288	205	192	167	47	85	91	107	16	17,58%
HANDELSBEMIDDELING	40	19	26	19	14	21	29	20	58	13	42	29	223,08%
GARAGEHOUDERS & AANVERWANTE ACTIVITEITEN	27	17	21	30	35	39	19	48	28	46	38	-8	-17,39%
DIENSTVERLENING AAN BEDRIJVEN	484	331	176	273	289	249	350	248	196	317	252	-65	-20,50%
VERZEKERINGEN EN VERMOGENSBEHEER	4	0	0	0	7	2	1	0	2	1	0	-1	-100,00%
SPORT EN RECREATIE	13	17	3	2	71	10	6	4	4	8	2	-6	-75,00%
IMMO	32	8	12	4	14	12	9	19	10	9	22	13	144,44%
LAND- EN BOSBOUW	18	9	25	2	2	4	2	4	66	2	5	3	150,00%
VISSERIJ EN AQUACULTUUR	0	0	0	0	0	0	0	0	0	0	0	0	0,00%
VOEDINGSINDUSTRIE EN - NIJVERHEID	36	32	217	26	46	136	19	48	18	47	14	-33	-70,21%
TEXTIEL- EN LEDERINDUSTRIE	0	0	2	22	0	0	0	1	0	0	26	26	Inf
HOUTINDUSTRIE	4	3	59	1	52	0	0	0	2	0	2	2	Inf
PAPIERINDUSTRIE	0	0	0	0	0	0	0	0	0	7	0	-7	-100,00%
DRUKKERIJEN, UITGEVERIJEN EN MEDIA	98	41	554	2	30	11	21	17	9	14	11	-3	-21,43%
CHEMISCHE EN KUNSTSTOFINDUSTRIE	15	0	4	4	0	7	0	0	56	2	10	8	400,00%
BOUWMATERIALENINDUSTRIE	18	23	5	0	6	3	0	0	0	2	4	2	100,00%
METAALINDUSTRIE	80	197	60	16	52	170	44	35	44	247	13	-234	-94,74%
ELEKTROTECHNIEK, ELEKTRONICA & COMPUTERS	31	76	2	0	2	29	565	2	0	0	0	0	0,00%
MACHINEBOUW	5	1	0	0	2	0	4	0	13	0	2	2	Inf
BOUW VAN VERVOERSTUIGEN EN COMPONENTEN	0	0	0	0	0	0	0	2	35	0	2.535	2.535	Inf
MEUBELINDUSTRIE	7	5	5	4	2	20	2	2	6	0	2	2	Inf
ANDERE INDUSTRIE	19	2	0	7	2	0	2	2	0	0	2	2	Inf
REPARATIE EN ONDERHOUD	29	42	4	34	0	10	14	0	4	75	25	-50	-66,67%
ENERGIEPRODUCTIE	0	0	0	0	0	0	0	0	12	4	0	-4	-100,00%
WATER- EN AFVALBEHANDELING, SANERING	10	6	13	0	9	0	0	2	0	7	0	-7	-100,00%
AANBOD CULTUUR & NATUURBEHOUD	7	10	2	0	12	6	0	32	27	4	6	2	50,00%
MEDISCHE BEROEPEN	10	5	7	2	4	2	2	0	6	4	1	-3	-75,00%
JURIDISCHE BEROEPEN	0	0	0	0	0	3	0	4	0	2	0	-2	-100,00%
ECONOMISCHE BEROEPEN	8	11	0	7	8	4	0	2	0	7	23	16	228,57%
BOUWTECHNISCHE BEROEPEN	8	40	9	4	11	32	0	8	2	24	8	-16	-66,67%
TOTAAL: VRIJE BEROEPEN (SUBTOTAAL)	26	56	16	13	23	41	2	14	8	37	32	-5	-13,51%
OVERHEID & ONDERWIJS	2	0	12	0	2	15	0	2	7	2	7	5	250,00%
VERENIGINGEN (VAKVERENIGINGEN)	0	0	0	0	0	0	0	0	0	0	0	0	0,00%
ANDERE	11	44	3	19	8	0	24	2	10	4	2	-2	-50,00%
ONVOLDOENDE GESPECIFIEERD (NACE KLEINER DAN 5 DIGITS)	0	0	0	0	0	0	0	0	0	0	0	0	0,00%
ONBEKENDE ACTIVITEIT (GEEN NACE CODE)	65	25	29	248	12	25	98	6	29	122	15	-107	-87,70%

LIMBURG

Aantal faillissementen: januari - augustus													
Limburg	2014	2015	2016	2017	2018	2019	2020	2021	2022	2023	2024	diff	% versus 2023
TOTAAL	509	540	444	408	383	523	411	296	403	450	515	65	14,44%
HORECA	70	92	83	86	60	81	81	49	55	76	80	4	5,26%
REPARATIE VAN COMPUTERS EN CONSUMENTENARTIKELEN	0	2	1	0	0	2	3	0	2	1	1	0	0,00%
OVERIGE PERSOONLIJKE DIENSTEN	11	11	17	6	11	12	8	10	5	8	13	5	62,50%
BOUW	121	114	88	90	83	105	74	72	97	111	153	42	37,84%
TRANSPORT	21	16	18	5	10	14	11	14	21	20	16	-4	-20,00%
KLEINHANDEL	44	58	48	47	41	46	43	23	39	44	53	9	20,45%
GROOTHANDEL	34	30	22	25	21	24	9	16	13	21	13	-8	-38,10%
HANDELSBEMIDDELING	13	8	12	10	10	12	5	7	9	7	13	6	85,71%
GARAGEHOUDERS & AANVERWANTE ACTIVITEITEN	14	8	7	6	16	15	19	7	20	11	14	3	27,27%
DIENSTVERLENING AAN BEDRIJVEN	66	67	54	46	41	57	53	34	42	56	69	13	23,21%
VERZEKERINGEN EN VERMOGENSBEHEER	0	1	0	0	0	0	3	1	2	0	0	0	0,00%
SPORT EN RECREATIE	2	7	6	3	5	10	8	4	3	3	3	0	0,00%
IMMO	9	4	7	4	8	7	4	3	2	6	7	1	16,67%
LAND- EN BOSBOUW	7	18	5	3	2	9	4	3	13	11	4	-7	-63,64%
VISSERIJ EN AQUACULTUUR	0	0	0	0	0	0	0	0	0	0	0	0	0,00%
VOEDINGSINDUSTRIE EN -NIJVERHEID	6	9	6	5	2	6	0	4	2	6	1	-5	-83,33%
TEXTIEL- EN LEDERINDUSTRIE	0	3	1	1	1	2	0	0	1	0	0	0	0,00%
HOUTINDUSTRIE	3	3	0	1	1	0	2	0	2	1	4	3	300,00%
PAPIERINDUSTRIE	0	0	0	0	0	0	0	0	0	0	0	0	0,00%
DRUKKERIJEN, UITGEVERIJEN EN MEDIA	4	3	4	3	1	4	2	5	1	2	0	-2	-100,00%
CHEMISCHE EN KUNSTSTOFINDUSTRIE	1	0	1	1	0	2	1	1	0	0	2	2	Inf
BOUWMATERIALENINDUSTRIE	1	1	0	2	0	0	2	2	2	1	2	1	100,00%
METAALINDUSTRIE	13	11	6	5	4	10	8	3	7	5	7	2	40,00%
ELEKTROTECHNIEK, ELEKTRONICA & COMPUTERS	2	0	0	1	0	0	2	3	1	1	1	0	0,00%
MACHINEBOUW	1	2	0	0	0	4	0	1	2	0	2	2	Inf
BOUW VAN VERVOERSTUIGEN EN COMPONENTEN	0	0	0	0	0	0	0	0	0	2	1	-1	-50,00%
MEUBELINDUSTRIE	2	1	0	1	2	2	2	1	1	3	4	1	33,33%
ANDERE INDUSTRIE	0	0	1	3	1	2	4	0	0	0	0	0	0,00%
REPARATIE EN ONDERHOUD	4	3	2	2	3	2	2	3	4	4	3	-1	-25,00%
ENERGIEPRODUCTIE	0	0	6	1	0	2	1	0	0	0	0	0	0,00%
WATER- EN AFVALBEHANDELING, SANERING	1	1	1	0	0	3	1	0	2	1	1	0	0,00%
AANBOD CULTUUR & NATUURBEHOUD	2	2	1	2	0	4	2	3	6	3	0	-3	-100,00%
MEDISCHE BEROEPEN	1	2	1	2	0	2	1	0	2	6	3	-3	-50,00%
JURIDISCHE BEROEPEN	0	0	0	0	1	1	0	1	0	0	2	2	Inf
ECONOMISCHE BEROEPEN	1	0	1	1	1	1	1	0	0	1	4	3	300,00%
BOUWTECHNISCHE BEROEPEN	4	8	4	4	4	4	5	2	8	6	2	-4	-66,67%
TOTAAL: VRIJE BEROEPEN (SUBTOTAAL)	6	10	6	7	6	8	7	3	10	13	11	-2	-15,38%
OVERHEID & ONDERWIJS	0	0	0	2	0	3	0	1	4	3	5	2	66,67%
VERENIGINGEN (VAKVERENIGINGEN)	0	0	0	0	0	0	0	0	0	0	0	0	0,00%
ANDERE	1	0	2	1	0	0	1	0	3	1	0	-1	-100,00%
ONVOLDOENDE GESPECIFIEERD (NACE KLEINER DAN 5 DIGITS)	0	0	0	0	0	0	0	0	0	0	0	0	0,00%
ONBEKENDE ACTIVITEIT (GEEN NACE CODE)	50	55	39	39	54	75	49	23	32	29	32	3	10,34%

Potentieel jobverlies: januari - augustus													
Limburg	2014	2015	2016	2017	2018	2019	2020	2021	2022	2023	2024	diff	% versus 2023
TOTAAL	1.229	810	810	942	645	722	903	487	590	901	847	-54	-5,99%
HORECA	195	134	104	148	90	110	148	93	135	116	129	13	11,21%
REPARATIE VAN COMPUTERS EN CONSUMENTENARTIKELN	0	0	0	0	0	2	0	0	2	0	0	0	0,00%
OVERIGE PERSOONLIJKE DIENSTEN	16	8	13	8	17	13	10	12	4	6	6	0	0,00%
BOUW	369	159	138	177	240	139	184	139	98	95	164	69	72,63%
TRANSPORT	41	88	38	0	20	23	16	37	132	87	46	-41	-47,13%
KLEINHANDEL	44	157	60	45	63	53	84	39	77	86	173	87	101,16%
GROOTHANDEL	40	53	47	52	105	40	8	42	14	45	18	-27	-60,00%
HANDELSBEMIDDELING	11	4	12	17	17	7	4	2	4	9	8	-1	-11,11%
GARAGEHOUDERS & AANVERWANTE ACTIVITEITEN	20	5	7	21	21	21	30	8	17	8	8	0	0,00%
DIENSTVERLENING AAN BEDRIJVEN	56	67	136	91	45	77	67	45	28	56	49	-7	-12,50%
VERZEKERINGEN EN VERMOGENSBEHEER	0	0	0	0	0	0	4	0	0	0	0	0	0,00%
SPORT EN RECREATIE	2	6	7	0	3	8	12	6	5	2	2	0	0,00%
IMMO	4	2	9	4	2	2	2	0	0	4	14	10	250,00%
LAND- EN BOSBOUW	65	11	76	5	0	55	2	2	12	8	2	-6	-75,00%
VISSERIJ EN AQUACULTUUR	0	0	0	0	0	0	0	0	0	0	0	0	0,00%
VOEDINGSINDUSTRIE EN - NIJVERHEID	22	20	44	8	2	7	0	6	2	10	2	-8	-80,00%
TEXTIEL- EN LEDERINDUSTRIE	0	0	1	2	0	73	0	0	0	0	0	0	0,00%
HOUTINDUSTRIE	2	1	0	0	3	0	6	0	2	0	2	2	Inf
PAPIERINDUSTRIE	0	0	0	0	0	0	0	0	0	0	0	0	0,00%
DRUKKERIJEN, UITGEVERIJEN EN MEDIA	1	0	13	0	0	10	13	3	2	2	0	-2	-100,00%
CHEMISCHE EN KUNSTSTOFINDUSTRIE	1	0	46	0	0	11	0	2	0	0	119	119	Inf
BOUWMATERIALENINDUSTRIE	2	3	0	156	0	0	2	9	1	0	2	2	Inf
METAALINDUSTRIE	103	40	41	8	1	34	21	17	2	2	34	32	1 600,00%
ELEKTROTECHNIEK, ELEKTRONICA & COMPUTERS	59	0	0	73	0	0	6	4	0	8	0	-8	-100,00%
MACHINEBOUW	122	6	0	0	0	4	0	0	39	0	2	2	Inf
BOUW VAN VERVOERSTUIGEN EN COMPONENTEN	0	0	0	0	0	0	0	0	0	6	2	-4	-66,67%
MEUBELINDUSTRIE	0	0	0	0	14	0	219	0	0	228	29	-199	-87,28%
ANDERE INDUSTRIE	0	0	4	3	2	0	10	0	0	0	0	0	0,00%
REPARATIE EN ONDERHOUD	7	2	0	0	0	3	2	17	0	2	2	0	0,00%
ENERGIEPRODUCTIE	0	0	0	97	0	5	0	0	0	0	0	0	0,00%
WATER- EN AFVALBEHANDELING, SANERING	15	3	0	0	0	2	2	0	0	3	0	-3	-100,00%
AANBOD CULTUUR & NATUURBEHOUD	0	1	0	2	0	0	2	2	2	0	0	0	0,00%
MEDISCHE BEROEPEN	0	4	2	3	0	0	0	0	2	2	9	7	350,00%
JURIDISCHE BEROEPEN	0	0	0	0	0	0	0	0	0	0	0	0	0,00%
ECONOMISCHE BEROEPEN	1	0	0	2	0	6	0	0	0	0	4	4	Inf
BOUWTECHNISCHE BEROEPEN	4	21	6	4	0	5	43	0	4	12	2	-10	-83,33%
TOTAAL: VRIJE BEROEPEN (SUBTOTAAL)	5	25	8	9	0	11	43	0	6	14	15	1	7,14%
OVERHEID & ONDERWIJS	0	0	0	4	0	0	0	2	0	0	4	4	Inf
VERENIGINGEN (VAKVERENIGINGEN)	0	0	0	0	0	0	0	0	0	0	0	0	0,00%
ANDERE	0	0	2	2	0	0	2	0	2	0	0	0	0,00%
ONVOLDOENDE GESPECIFIEERD (NACE KLEINER DAN 5 DIGITS)	0	0	0	0	0	0	0	0	0	0	0	0	0,00%
ONBEKENDE ACTIVITEIT (GEEN NACE CODE)	27	15	4	10	0	12	4	0	4	104	15	-89	-85,58%

VLAAMS-BRABANT

Aantal faillissementen: januari - augustus													
Vlaams-Brabant	2014	2015	2016	2017	2018	2019	2020	2021	2022	2023	2024	diff	% versus 2023
TOTAAL	394	404	385	388	371	459	383	280	444	710	868	158	22,25%
HORECA	76	88	66	76	53	85	71	35	72	108	98	-10	-9,26%
REPARATIE VAN COMPUTERS EN CONSUMENTENARTIKELLEN	1	0	2	1	2	1	1	2	1	3	0	-3	-100,00%
OVERIGE PERSOONLIJKE DIENSTEN	9	9	5	10	10	13	6	7	12	17	15	-2	-11,76%
BOUW	54	71	58	61	70	74	58	59	104	183	263	80	43,72%
TRANSPORT	17	11	21	19	25	12	34	21	35	51	68	17	33,33%
KLEINHANDEL	37	46	33	40	35	42	30	17	47	61	75	14	22,95%
GROOTHANDEL	21	22	31	23	25	24	16	16	15	20	20	0	0,00%
HANDELSBEMIDDELING	10	6	10	13	7	9	12	6	11	6	23	17	283,33%
GARAGEHOUDERS & AANVERWANTE ACTIVITEITEN	17	11	12	12	14	13	11	12	16	30	57	27	90,00%
DIENSTVERLENING AAN BEDRIJVEN	72	53	67	65	59	59	53	40	70	109	121	12	11,01%
VERZEKERINGEN EN VERMOGENSBEHEER	0	2	0	1	0	0	1	1	0	0	1	1	Inf
SPORT EN RECREATIE	2	7	3	5	1	6	5	1	4	9	6	-3	-33,33%
IMMO	7	10	5	10	9	5	12	4	7	1	5	4	400,00%
LAND- EN BOSBOUW	0	3	1	1	1	0	7	3	0	3	2	-1	-33,33%
VISSERIJ EN AQUACULTUUR	0	0	0	0	0	0	0	0	0	0	0	0	0,00%
VOEDINGSINDUSTRIE EN - NIJVERHEID	6	4	7	3	4	6	1	0	3	11	6	-5	-45,45%
TEXTIEL- EN LEDERINDUSTRIE	1	0	0	0	0	0	2	2	0	3	1	-2	-66,67%
HOUTINDUSTRIE	0	1	0	0	1	0	0	1	2	2	1	-1	-50,00%
PAPIERINDUSTRIE	0	0	0	0	0	1	0	0	1	0	0	0	0,00%
DRUKKERIJEN, UITGEVERIJEN EN MEDIA	1	3	2	3	3	4	4	3	2	2	5	3	150,00%
CHEMISCHE EN KUNSTSTOFINDUSTRIE	2	1	0	2	1	0	1	0	0	0	1	1	Inf
BOUWMATERIALENINDUSTRIE	1	2	0	0	0	0	0	0	0	0	0	0	0,00%
METAALINDUSTRIE	2	3	7	3	2	2	2	3	2	4	5	1	25,00%
ELEKTROTECHNIEK, ELEKTRONICA & COMPUTERS	1	0	1	1	0	0	0	0	0	1	0	-1	-100,00%
MACHINEBOUW	0	1	0	2	0	0	0	1	0	0	0	0	0,00%
BOUW VAN VERVOERSTUIGEN EN COMPONENTEN	2	0	0	1	0	0	1	0	0	0	0	0	0,00%
MEUBELINDUSTRIE	0	1	2	0	1	0	0	1	0	1	3	2	200,00%
ANDERE INDUSTRIE	1	3	1	1	0	2	2	0	0	0	0	0	0,00%
REPARATIE EN ONDERHOUD	1	1	1	0	2	2	1	0	2	7	5	-2	-28,57%
ENERGIEPRODUCTIE	1	0	0	0	5	0	0	0	1	0	1	1	Inf
WATER- EN AFVALBEHANDELING, SANERING	0	0	3	0	0	1	0	0	0	5	2	-3	-60,00%
AANBOD CULTUUR & NATUURBEHOUD	2	2	3	2	2	5	1	2	2	6	5	-1	-16,67%
MEDISCHE BEROEPEN	4	1	0	1	1	2	0	1	2	1	2	1	100,00%
JURIDISCHE BEROEPEN	1	0	1	0	0	5	3	0	1	1	2	1	100,00%
ECONOMISCHE BEROEPEN	1	0	0	1	2	6	2	0	2	2	1	-1	-50,00%
BOUWTECHNISCHE BEROEPEN	5	4	13	3	1	7	2	3	2	2	6	4	200,00%
TOTAAL: VRIJE BEROEPEN (SUBTOTAAL)	11	5	14	5	4	20	7	4	7	6	11	5	83,33%
OVERHEID & ONDERWIJS	1	4	3	0	3	1	1	5	1	2	2	0	0,00%
VERENIGINGEN (VAKVERENIGINGEN)	1	0	0	0	0	0	0	1	0	0	0	0	0,00%
ANDERE	4	0	1	1	1	0	0	3	1	1	4	3	300,00%
ONVOLDENDE GESPECIFIEERD (NACE KLEINER DAN 5 DIGITS)	0	0	0	0	0	0	0	0	0	0	0	0	0,00%
ONBEKENDE ACTIVITEIT (GEEN NACE CODE)	33	34	26	27	31	72	43	30	26	58	62	4	6,90%

Potentieel jobverlies: januari - augustus													
Vlaams-Brabant	2014	2015	2016	2017	2018	2019	2020	2021	2022	2023	2024	diff	% versus 2023
TOTAAL	741	831	610	560	658	519	1,929	495	691	1,050	1,314	264	25,14%
HORECA	91	193	128	88	97	182	185	44	142	215	170	-45	-20,93%
REPARATIE VAN COMPUTERS EN CONSUMENTENARTIKELEN	0	0	2	0	0	2	0	2	2	2	0	-2	-100,00%
OVERIGE PERSOONLIJKE DIENSTEN	26	16	4	10	17	10	4	6	21	16	18	2	12,50%
BOUW	90	88	59	65	172	97	126	95	169	246	313	67	27,24%
TRANSPORT	55	7	14	30	24	31	1,229	76	72	95	252	157	165,26%
KLEINHANDEL	73	76	38	79	28	38	97	94	84	70	161	91	130,00%
GROOTHANDEL	39	82	58	108	69	17	41	30	15	27	37	10	37,04%
HANDELSBEMIDDELING	12	11	4	7	19	13	3	5	16	4	55	51	1 275,00%
GARAGEHOUDERS & AANVERWANTE ACTIVITEITEN	15	67	30	26	23	20	18	10	21	41	63	22	53,66%
DIENSTVERLENING AAN BEDRIJVEN	156	127	185	89	67	32	158	92	92	163	130	-33	-20,25%
VERZEKERINGEN EN VERMOGENSBEHEER	0	2	0	0	0	0	2	0	0	0	0	0	0,00%
SPORT EN RECREATIE	0	2	5	6	0	2	8	1	16	15	0	-15	-100,00%
IMMO	2	15	2	5	2	2	22	11	4	0	1	1	Inf
LAND- EN BOSBOUW	0	3	0	2	2	0	6	2	0	4	1	-3	-75,00%
VISSERIJ EN AQUACULTUUR	0	0	0	0	0	0	0	0	0	0	0	0	0,00%
VOEDINGSINDUSTRIE EN - NIJVERHEID	12	5	16	11	6	26	0	0	2	23	13	-10	-43,48%
TEXTIEL- EN LEDERINDUSTRIE	0	0	0	0	0	0	1	2	0	4	0	-4	-100,00%
HOUTINDUSTRIE	0	4	0	0	0	0	0	2	2	2	2	0	0,00%
PAPIERINDUSTRIE	0	0	0	0	0	2	0	0	0	0	0	0	0,00%
DRUKKERIJEN, UITGEVERIJEN EN MEDIA	4	3	0	0	0	9	2	3	4	4	2	-2	-50,00%
CHEMISCHE EN KUNSTSTOFINDUSTRIE	7	2	0	2	10	0	0	0	0	0	5	5	Inf
BOUWMATERIALENINDUSTRIE	3	2	0	0	0	0	0	0	0	0	0	0	0,00%
METAALINDUSTRIE	2	0	16	14	19	0	4	4	21	19	24	5	26,32%
ELEKTROTECHNIEK, ELEKTRONICA & COMPUTERS	11	0	6	0	0	0	0	0	0	2	0	-2	-100,00%
MACHINEBOUW	0	6	0	0	0	0	0	0	0	0	0	0	0,00%
BOUW VAN VERVOERSTUIGEN EN COMPONENTEN	17	0	0	0	0	0	2	0	0	0	0	0	0,00%
MEUBELINDUSTRIE	0	38	10	0	0	0	0	0	0	6	2	-4	-66,67%
ANDERE INDUSTRIE	0	38	1	2	0	0	0	0	0	0	0	0	0,00%
REPARATIE EN ONDERHOUD	1	0	6	0	0	4	2	0	2	19	4	-15	-78,95%
ENERGIEPRODUCTIE	1	0	0	0	2	0	0	0	0	0	7	7	Inf
WATER- EN AFVALBEHANDELING, SANERING	0	0	1	0	0	0	0	0	0	2	0	-2	-100,00%
AANBOD CULTUUR & NATUURBEHOUD	5	0	0	8	4	2	0	2	0	9	2	-7	-77,78%
MEDISCHE BEROEPEN	2	0	0	0	0	0	0	0	2	0	2	2	Inf
JURIDISCHE BEROEPEN	0	0	0	0	0	0	0	0	0	0	0	0	0,00%
ECONOMISCHE BEROEPEN	0	0	0	0	11	3	2	0	0	0	1	1	Inf
BOUWTECHNISCHE BEROEPEN	3	12	13	3	0	0	15	2	2	0	9	9	Inf
TOTAAL: VRIJE BEROEPEN (SUBTOTAAL)	5	12	13	3	11	3	17	2	4	0	12	12	Inf
OVERHEID & ONDERWIJS	4	7	2	0	15	2	0	4	2	2	0	-2	-100,00%
VERENIGINGEN (VAKVERENIGINGEN)	0	0	0	0	0	0	0	2	0	0	0	0	0,00%
ANDERE	3	0	2	0	2	0	0	4	0	2	4	2	100,00%
ONVOLDOENDE GESPECIFIEERD (NACE KLEINER DAN 5 DIGITS)	0	0	0	0	0	0	0	0	0	0	0	0	0,00%
ONBEKENDE ACTIVITEIT (GEEN NACE CODE)	107	25	8	5	69	25	2	2	0	58	36	-22	-37,93%

WAALS-BRABANT

Aantal faillissementen: januari - augustus													
Waals-Brabant	2014	2015	2016	2017	2018	2019	2020	2021	2022	2023	2024	diff	% versus 2023
TOTAAL	268	265	200	244	250	298	224	206	220	243	268	25	10,29%
HORECA	30	35	29	43	30	35	38	16	24	36	32	-4	-11,11%
REPARATIE VAN COMPUTERS EN CONSUMENTENARTIKELLEN	0	1	1	2	1	2	1	0	0	1	0	-1	-100,00%
OVERIGE PERSOONLIJKE DIENSTEN	8	13	7	4	11	8	12	3	12	11	8	-3	-27,27%
BOUW	43	41	43	39	50	59	31	32	39	40	37	-3	-7,50%
TRANSPORT	5	8	6	10	7	8	8	1	10	15	6	-9	-60,00%
KLEINHANDEL	32	29	24	23	30	37	27	16	21	24	39	15	62,50%
GROOTHANDEL	21	15	4	13	7	16	11	7	8	7	7	0	0,00%
HANDELSBEMIDDELING	14	8	11	7	8	8	5	13	6	4	8	4	100,00%
GARAGEHOUDERS & AANVERWANTE ACTIVITEITEN	13	11	4	11	13	4	5	4	8	6	5	-1	-16,67%
DIENSTVERLENING AAN BEDRIJVEN	56	48	36	42	43	48	32	48	35	51	58	7	13,73%
VERZEKERINGEN EN VERMOGENSBEHEER	0	1	0	0	1	0	0	1	1	0	0	0	0,00%
SPORT EN RECREATIE	1	5	1	4	5	3	1	6	8	5	4	-1	-20,00%
IMMO	4	6	4	4	9	17	3	3	6	3	9	6	200,00%
LAND- EN BOSBOUW	1	1	1	3	2	0	0	2	3	1	3	2	200,00%
VISSERIJ EN AQUACULTUUR	0	0	0	0	0	0	0	0	0	0	0	0	0,00%
VOEDINGSINDUSTRIE EN -NIJVERHEID	1	0	0	0	4	4	2	2	1	3	3	0	0,00%
TEXTIEL- EN LEDERINDUSTRIE	1	0	1	0	0	0	3	2	0	1	1	0	0,00%
HOUTINDUSTRIE	0	0	0	2	2	1	1	0	0	1	1	0	0,00%
PAPIERINDUSTRIE	0	0	0	1	0	2	0	0	0	0	1	1	Inf
DRUKKERIJEN, UITGEVERIJEN EN MEDIA	6	6	1	4	3	5	5	6	2	4	3	-1	-25,00%
CHEMISCHE EN KUNSTSTOFINDUSTRIE	1	1	0	2	0	1	2	1	0	0	2	2	Inf
BOUWMATERIALENINDUSTRIE	0	2	0	0	1	1	0	0	0	0	0	0	0,00%
METAALINDUSTRIE	3	5	3	1	2	4	3	0	3	3	3	0	0,00%
ELEKTROTECHNIEK, ELEKTRONICA & COMPUTERS	0	2	1	0	0	0	0	0	0	0	1	1	Inf
MACHINEBOUW	0	0	1	0	0	1	0	0	0	0	0	0	0,00%
BOUW VAN VERVOERSTUIGEN EN COMPONENTEN	0	0	0	0	0	1	0	0	0	0	0	0	0,00%
MEUBELINDUSTRIE	1	0	1	0	1	0	1	0	1	0	1	1	Inf
ANDERE INDUSTRIE	0	0	1	2	1	0	0	1	1	0	1	1	Inf
REPARATIE EN ONDERHOUD	0	1	0	3	1	0	1	0	1	0	0	0	0,00%
ENERGIEPRODUCTIE	0	0	0	0	0	0	0	1	0	0	0	0	0,00%
WATER- EN AFVALBEHANDELING, SANERING	0	0	0	0	0	1	0	0	0	0	0	0	0,00%
AANBOD CULTUUR & NATUURBEHOUD	1	0	1	0	1	0	0	1	1	1	2	1	100,00%
MEDISCHE BEROEPEN	1	2	1	2	1	1	1	0	0	2	5	3	150,00%
JURIDISCHE BEROEPEN	0	0	0	0	0	0	0	2	2	0	0	0	0,00%
ECONOMISCHE BEROEPEN	3	4	0	1	0	0	2	0	0	2	1	-1	-50,00%
BOUWTECHNISCHE BEROEPEN	3	12	6	8	3	2	4	1	3	4	5	1	25,00%
TOTAAL: VRIJE BEROEPEN (SUBTOTAAL)	7	18	7	11	4	3	7	3	5	8	11	3	37,50%
OVERHEID & ONDERWIJS	2	1	5	1	1	5	2	2	2	3	3	0	0,00%
VERENIGINGEN (VAKVERENIGINGEN)	0	0	0	0	1	0	0	1	0	0	0	0	0,00%
ANDERE	0	0	0	0	0	0	0	3	1	2	1	-1	-50,00%
ONVOLDOENDE GESPECIFIEERD (NACE KLEINER DAN 5 DIGITS)	0	0	0	0	0	0	0	0	0	0	0	0	0,00%
ONBEKENDE ACTIVITEIT (GEEN NACE CODE)	17	7	7	12	11	24	23	31	21	13	18	5	38,46%

Potentieel jobverlies: januari - augustus													
Waals-Brabant	2014	2015	2016	2017	2018	2019	2020	2021	2022	2023	2024	diff	% versus 2023
TOTAAL	866	637	551	1,022	533	833	657	458	411	492	560	68	13,82%
HORECA	48	75	57	118	106	58	90	20	38	83	76	-7	-8,43%
REPARATIE VAN COMPUTERS EN CONSUMENTENARTIKELEN	0	2	0	2	0	7	0	0	0	2	0	-2	-100,00%
OVERIGE PERSOONLIJKE DIENSTEN	46	25	12	2	14	11	14	2	23	26	8	-18	-69,23%
BOUW	210	138	88	112	118	83	32	52	83	80	50	-30	-37,50%
TRANSPORT	4	15	16	38	27	84	20	0	12	49	13	-36	-73,47%
KLEINHANDEL	98	32	15	67	45	61	117	19	65	48	135	87	181,25%
GROOTHANDEL	79	43	9	11	17	43	43	58	27	6	15	9	150,00%
HANDELSBEMIDDELING	9	6	16	7	6	46	2	21	0	4	12	8	200,00%
GARAGEHOUDERS & AANVERWANTE ACTIVITEITEN	101	21	6	16	32	10	2	2	11	7	6	-1	-14,29%
DIENSTVERLENING AAN BEDRIJVEN	160	105	101	69	46	326	235	64	20	129	88	-41	-31,78%
VERZEKERINGEN EN VERMOGENSBEHEER	0	2	0	0	2	0	0	0	0	0	0	0	0,00%
SPORT EN RECREATIE	0	10	3	3	11	2	2	9	10	4	4	0	0,00%
IMMO	4	11	8	0	6	12	9	3	1	0	16	16	Inf
LAND- EN BOSBOUW	2	2	6	2	2	0	0	0	0	2	39	37	1 850,00%
VISSERIJ EN AQUACULTUUR	0	0	0	0	0	0	0	0	0	0	0	0	0,00%
VOEDINGSINDUSTRIE EN - NIJVERHEID	6	0	0	0	8	2	1	4	2	10	9	-1	-10,00%
TEXTIEL- EN LEDERINDUSTRIE	0	0	2	0	0	0	0	2	0	0	2	2	Inf
HOUTINDUSTRIE	0	0	0	2	0	1	2	0	0	0	0	0	0,00%
PAPIERINDUSTRIE	0	0	0	396	0	38	0	0	0	0	23	23	Inf
DRUKKERIJEN, UITGEVERIJEN EN MEDIA	5	78	2	4	0	6	8	4	0	5	17	12	240,00%
CHEMISCHE EN KUNSTSTOFINDUSTRIE	2	0	0	6	0	1	12	2	0	0	4	4	Inf
BOUWMATERIALENINDUSTRIE	0	2	0	0	2	14	0	0	0	0	0	0	0,00%
METAALINDUSTRIE	3	26	0	0	19	10	2	0	12	15	2	-13	-86,67%
ELEKTROTECHNIEK, ELEKTRONICA & COMPUTERS	0	1	0	0	0	0	0	0	0	0	2	2	Inf
MACHINEBOUW	0	0	2	0	0	0	0	0	0	0	0	0	0,00%
BOUW VAN VERVOERSTUIGEN EN COMPONENTEN	0	0	0	0	0	0	0	0	0	0	0	0	0,00%
MEUBELINDUSTRIE	2	0	0	0	0	0	0	0	2	0	2	2	Inf
ANDERE INDUSTRIE	0	0	2	2	59	0	0	0	0	0	2	2	Inf
REPARATIE EN ONDERHOUD	0	2	0	14	0	0	15	0	1	0	0	0	0,00%
ENERGIEPRODUCTIE	0	0	0	0	0	0	0	13	0	0	0	0	0,00%
WATER- EN AFVALBEHANDELING, SANERING	0	0	0	0	0	2	0	0	0	0	0	0	0,00%
AANBOD CULTUUR & NATUURBEHOUD	0	0	0	0	1	0	0	1	0	2	0	-2	-100,00%
MEDISCHE BEROEPEN	2	5	0	39	0	0	0	0	0	2	2	0	0,00%
JURIDISCHE BEROEPEN	0	0	0	0	0	0	0	0	0	0	0	0	0,00%
ECONOMISCHE BEROEPEN	2	6	0	0	0	0	2	0	0	0	2	2	Inf
BOUWTECHNISCHE BEROEPEN	2	20	9	71	1	0	6	2	31	0	4	4	Inf
TOTAAL: VRIJE BEROEPEN (SUBTOTAAL)	6	31	9	110	1	0	8	2	31	2	8	6	300,00%
OVERHEID & ONDERWIJS	4	3	7	36	2	10	0	0	0	2	21	19	950,00%
VERENIGINGEN (VAKVERENIGINGEN)	0	0	0	0	2	0	0	0	0	0	0	0	0,00%
ANDERE	0	0	0	0	0	0	0	150	2	4	0	-4	-100,00%
ONVOLDOENDE GESPECIFIEERD (NACE KLEINER DAN 5 DIGITS)	0	0	0	0	0	0	0	0	0	0	0	0	0,00%
ONBEKENDE ACTIVITEIT (GEEN NACE CODE)	77	7	190	5	7	6	43	30	71	12	6	-6	-50,00%

HENEGOUWEN

Aantal faillissementen: januari - augustus													
Henegouwen	2014	2015	2016	2017	2018	2019	2020	2021	2022	2023	2024	diff	% versus 2023
TOTAAL	784	703	539	561	470	531	405	293	422	491	542	51	10,39%
HORECA	137	122	112	137	96	114	79	48	83	104	111	7	6,73%
REPARATIE VAN COMPUTERS EN CONSUMENTENARTIKELLEN	5	2	2	1	1	0	2	1	0	1	0	-1	-100,00%
OVERIGE PERSOONLIJKE DIENSTEN	20	19	11	17	15	17	11	9	14	9	16	7	77,78%
BOUW	173	144	112	114	102	122	99	71	88	97	119	22	22,68%
TRANSPORT	25	31	13	18	8	21	17	18	19	31	29	-2	-6,45%
KLEINHANDEL	141	109	91	93	83	76	50	39	57	70	69	-1	-1,43%
GROOTHANDEL	39	37	26	10	18	13	10	4	14	16	18	2	12,50%
HANDELSBEMIDDELING	28	30	18	15	6	18	11	9	9	15	6	-9	-60,00%
GARAGEHOUDERS & AANVERWANTE ACTIVITEITEN	23	17	17	18	17	14	17	9	25	27	25	-2	-7,41%
DIENSTVERLENING AAN BEDRIJVEN	63	78	57	49	41	47	33	41	40	37	51	14	37,84%
VERZEKERINGEN EN VERMOGENSBEHEER	2	1	0	0	0	0	1	0	0	0	0	0	0,00%
SPORT EN RECREATIE	10	8	4	3	5	8	4	3	9	5	4	-1	-20,00%
IMMO	9	9	9	15	9	7	6	7	4	8	7	-1	-12,50%
LAND- EN BOSBOUW	6	4	8	1	3	5	4	0	7	3	3	0	0,00%
VISSERIJ EN AQUACULTUUR	0	0	0	0	0	0	0	0	0	0	1	1	Inf
VOEDINGSINDUSTRIE EN -NIJVERHEID	9	6	5	9	7	6	2	2	4	6	14	8	133,33%
TEXTIEL- EN LEDERINDUSTRIE	5	3	0	1	1	0	1	0	0	0	2	2	Inf
HOUTINDUSTRIE	3	2	2	1	0	1	2	0	0	2	0	-2	-100,00%
PAPIERINDUSTRIE	1	1	1	0	0	0	0	0	0	0	1	1	Inf
DRUKKERIJEN, UITGEVERIJEN EN MEDIA	7	2	6	3	4	4	0	3	3	7	2	-5	-71,43%
CHEMISCHE EN KUNSTSTOFINDUSTRIE	2	3	2	1	0	0	0	0	2	0	0	0	0,00%
BOUWMATERIALENINDUSTRIE	3	2	0	3	2	3	1	0	1	1	1	0	0,00%
METAALINDUSTRIE	12	7	0	6	6	6	2	1	4	5	5	0	0,00%
ELEKTROTECHNIEK, ELEKTRONICA & COMPUTERS	2	3	0	2	0	0	0	0	0	0	2	2	Inf
MACHINEBOUW	2	2	2	1	0	1	0	0	0	1	1	0	0,00%
BOUW VAN VERVOERSTUIGEN EN COMPONENTEN	1	1	1	1	0	0	1	0	0	0	1	1	Inf
MEUBELINDUSTRIE	1	1	1	1	0	1	2	1	2	2	1	-1	-50,00%
ANDERE INDUSTRIE	2	1	1	0	2	1	1	1	2	1	0	-1	-100,00%
REPARATIE EN ONDERHOUD	4	3	1	1	3	0	1	1	1	1	3	2	200,00%
ENERGIEPRODUCTIE	1	1	0	0	0	0	0	0	0	0	0	0	0,00%
WATER- EN AFVALBEHANDELING, SANERING	0	2	1	3	1	1	0	2	1	0	0	0	0,00%
AANBOD CULTUUR & NATUURBEHOUD	3	2	4	4	1	1	1	0	2	1	2	1	100,00%
MEDISCHE BEROEPEN	1	1	1	0	1	1	2	1	0	2	0	-2	-100,00%
JURIDISCHE BEROEPEN	2	1	0	0	1	0	1	1	0	1	1	0	0,00%
ECONOMISCHE BEROEPEN	0	2	1	0	2	2	1	0	2	1	1	0	0,00%
BOUWTECHNISCHE BEROEPEN	7	9	3	6	6	7	4	4	3	4	7	3	75,00%
TOTAAL: VRIJE BEROEPEN (SUBTOTAAL)	10	13	5	6	10	10	8	6	5	8	9	1	12,50%
OVERHEID & ONDERWIJS	2	1	2	1	2	2	1	2	4	3	3	0	0,00%
VERENIGINGEN (VAKVERENIGINGEN)	1	0	0	1	0	0	0	0	0	0	0	0	0,00%
ANDERE	3	2	0	2	0	0	0	3	3	0	3	3	Inf
ONVOLDOENDE GESPECIFIEERD (NACE KLEINER DAN 5 DIGITS)	0	0	0	0	0	0	0	0	0	0	0	0	0,00%
ONBEKENDE ACTIVITEIT (GEEN NACE CODE)	29	34	25	23	27	32	38	12	19	30	33	3	10,00%

Potentieel jobverlies: januari - augustus													
Henegouwen	2014	2015	2016	2017	2018	2019	2020	2021	2022	2023	2024	diff	% versus 2023
TOTAAL	2,928	2,238	1,238	1,863	1,147	1,800	1,078	1,042	1,143	1,288	1,384	96	7,45%
HORECA	203	163	140	192	179	236	147	102	147	224	268	44	19,64%
REPARATIE VAN COMPUTERS EN CONSUMPTIEARTIKELEN	12	2	13	2	0	0	2	2	0	2	0	-2	-100,00%
OVERIGE PERSOONLIJKE DIENSTEN	34	40	12	29	26	39	12	6	18	22	25	3	13,64%
BOUW	625	483	360	361	284	444	420	228	249	255	289	34	13,33%
TRANSPORT	84	134	40	55	21	59	30	45	62	168	57	-111	-66,07%
KLEINHANDEL	253	343	160	180	220	180	97	93	139	175	173	-2	-1,14%
GROOTHANDEL	257	302	40	28	44	22	11	122	216	67	58	-9	-13,43%
HANDELSBEMIDDELING	30	33	89	16	4	55	90	2	12	21	12	-9	-42,86%
GARAGEHOUDERS & AANVERWANTE ACTIVITEITEN	36	15	69	34	29	16	29	34	21	35	27	-8	-22,86%
DIENSTVERLENING AAN BEDRIJVEN	300	269	87	148	137	101	66	71	75	117	140	23	19,66%
VERZEKERINGEN EN VERMOGENSBEHEER	4	2	0	0	0	0	0	0	0	0	0	0	0,00%
SPORT EN RECREATIE	9	43	0	2	7	21	4	2	79	6	6	0	0,00%
IMMO	9	13	15	31	1	5	4	7	4	11	6	-5	-45,45%
LAND- EN BOSBOUW	15	6	17	2	2	6	2	0	4	0	4	4	Inf
VISSERIJ EN AQUACULTUUR	0	0	0	0	0	0	0	0	0	0	0	0	0,00%
VOEDINGSINDUSTRIE EN - NIJVERHEID	39	8	7	67	14	84	2	7	21	6	18	12	200,00%
TEXTIEL- EN LEDERINDUSTRIE	140	4	0	2	8	0	0	0	0	0	10	10	Inf
HOUTINDUSTRIE	131	4	10	0	0	1	17	0	0	0	0	0	0,00%
PAPIERINDUSTRIE	13	2	1	0	0	0	0	0	0	0	28	28	Inf
DRUKKERIJEN, UITGEVERIJEN EN MEDIA	24	2	11	3	12	211	0	4	4	28	2	-26	-92,86%
CHEMISCHE EN KUNSTSTOFINDUSTRIE	20	87	1	1	0	0	0	0	2	0	0	0	0,00%
BOUWMATERIALENINDUSTRIE	4	3	0	304	0	17	35	0	2	0	3	3	Inf
METAALINDUSTRIE	316	54	0	23	48	79	4	0	43	23	26	3	13,04%
ELEKTROTECHNIEK, ELEKTRONICA & COMPUTERS	2	16	0	12	0	0	0	0	0	0	22	22	Inf
MACHINEBOUW	8	26	5	0	0	0	0	0	0	35	2	-33	-94,29%
BOUW VAN VERVOERSTUIGEN EN COMPONENTEN	0	2	0	2	0	0	2	0	0	0	0	0	0,00%
MEUBELINDUSTRIE	1	3	1	6	0	0	2	27	7	7	5	-2	-28,57%
ANDERE INDUSTRIE	4	0	2	0	1	0	0	2	5	2	0	-2	-100,00%
REPARATIE EN ONDERHOUD	42	11	2	10	22	0	11	2	2	15	4	-11	-73,33%
ENERGIEPRODUCTIE	1	0	0	0	0	0	0	0	0	0	0	0	0,00%
WATER- EN AFVALBEHANDELING, SANERING	0	3	62	0	0	2	0	2	1	0	0	0	0,00%
AANBOD CULTUUR & NATUURBEHOUD	2	0	3	2	2	6	0	0	0	0	2	2	Inf
MEDISCHE BEROEPEN	0	1	19	0	0	2	2	0	0	2	0	-2	-100,00%
JURIDISCHE BEROEPEN	4	0	0	0	2	0	0	0	0	0	0	0	0,00%
ECONOMISCHE BEROEPEN	0	4	0	0	2	3	2	0	2	2	2	0	0,00%
BOUWTECHNISCHE BEROEPEN	23	19	0	92	12	8	2	2	5	4	27	23	575,00%
TOTAAL: VRIJE BEROEPEN (SUBTOTAAL)	27	24	19	92	16	13	6	2	7	8	29	21	262,50%
OVERHEID & ONDERWIJS	2	2	0	0	4	2	2	20	2	0	2	2	Inf
VERENIGINGEN (VAKVERENIGINGEN)	13	0	0	2	0	0	0	0	0	0	0	0	0,00%
ANDERE	168	17	0	37	0	0	0	212	6	0	77	77	Inf
ONVOLDOENDE GESPECIFIEERD (NACE KLEINER DAN 5 DIGITS)	0	0	0	0	0	0	0	0	0	0	0	0	0,00%
ONBEKENDE ACTIVITEIT (GEEN NACE CODE)	100	122	72	220	66	201	83	50	15	61	89	28	45,90%

NAMEN

Aantal faillissementen: januari - augustus													
Namen	2014	2015	2016	2017	2018	2019	2020	2021	2022	2023	2024	diff	% versus 2023
TOTAAL	282	259	253	257	211	234	204	177	211	258	245	-13	-5,04%
HORECA	40	50	46	58	32	45	31	32	31	36	47	11	30,56%
REPARATIE VAN COMPUTERS EN CONSUMENTENARTIKELLEN	2	1	1	0	1	0	0	0	0	2	2	0	0,00%
OVERIGE PERSOONLIJKE DIENSTEN	11	5	8	9	11	7	6	5	8	6	7	1	16,67%
BOUW	79	66	51	58	46	56	36	42	50	61	51	-10	-16,39%
TRANSPORT	16	6	10	5	5	10	6	2	13	9	3	-6	-66,67%
KLEINHANDEL	39	41	30	34	29	21	24	17	16	34	27	-7	-20,59%
GROOTHANDEL	9	11	12	5	11	6	4	6	5	6	4	-2	-33,33%
HANDELSBEMIDDELING	6	6	8	5	6	4	2	1	2	6	4	-2	-33,33%
GARAGEHOUDERS & AANVERWANTE ACTIVITEITEN	8	12	11	8	7	8	5	7	12	8	12	4	50,00%
DIENSTVERLENING AAN BEDRIJVEN	35	24	27	17	23	17	33	20	24	35	26	-9	-25,71%
VERZEKERINGEN EN VERMOGENSBEHEER	0	0	1	2	1	0	1	0	0	1	0	-1	-100,00%
SPORT EN RECREATIE	3	6	2	5	2	3	3	1	4	1	2	1	100,00%
IMMO	1	2	2	4	2	1	1	2	2	3	10	7	233,33%
LAND- EN BOSBOUW	4	3	1	4	7	1	2	3	3	3	2	-1	-33,33%
VISSERIJ EN AQUACULTUUR	0	0	1	0	0	0	0	0	0	0	0	0	0,00%
VOEDINGSINDUSTRIE EN -NIJVERHEID	2	3	3	3	5	8	4	2	1	2	2	0	0,00%
TEXTIEL- EN LEDERINDUSTRIE	0	0	1	1	0	1	0	0	0	0	1	1	Inf
HOUTINDUSTRIE	1	1	0	4	0	1	0	0	0	2	2	0	0,00%
PAPIERINDUSTRIE	0	0	0	0	0	0	0	0	0	0	0	0	0,00%
DRUKKERIJEN, UITGEVERIJEN EN MEDIA	3	6	6	2	2	2	1	4	1	1	1	0	0,00%
CHEMISCHE EN KUNSTSTOFINDUSTRIE	0	1	1	0	0	0	0	0	0	0	1	1	Inf
BOUWMATERIALENINDUSTRIE	2	0	0	0	2	1	1	0	0	0	2	2	Inf
METAALINDUSTRIE	6	4	0	5	1	1	2	1	4	3	3	0	0,00%
ELEKTROTECHNIEK, ELEKTRONICA & COMPUTERS	0	0	1	2	0	1	1	0	1	2	1	-1	-50,00%
MACHINEBOUW	0	0	0	1	0	0	0	0	1	0	1	1	Inf
BOUW VAN VERVOERSTUIGEN EN COMPONENTEN	0	0	1	0	0	0	0	0	1	0	0	0	0,00%
MEUBELINDUSTRIE	1	2	0	1	0	0	2	0	0	1	0	-1	-100,00%
ANDERE INDUSTRIE	0	0	2	1	1	1	0	0	1	1	0	-1	-100,00%
REPARATIE EN ONDERHOUD	0	1	0	1	1	1	2	1	4	1	0	-1	-100,00%
ENERGIEPRODUCTIE	0	0	0	0	0	0	0	0	0	0	0	0	0,00%
WATER- EN AFVALBEHANDELING, SANERING	0	0	0	0	1	0	1	1	2	0	0	0	0,00%
AANBOD CULTUUR & NATUURBEHOUD	1	0	1	0	1	2	1	1	0	2	2	0	0,00%
MEDISCHE BEROEPEN	0	0	1	0	0	1	1	1	2	3	1	-2	-66,67%
JURIDISCHE BEROEPEN	0	0	0	0	0	0	0	0	0	0	0	0	0,00%
ECONOMISCHE BEROEPEN	0	0	1	0	0	1	1	2	1	2	0	-2	-100,00%
BOUWTECHNISCHE BEROEPEN	1	3	4	1	4	4	6	2	1	1	5	4	400,00%
TOTAAL: VRIJE BEROEPEN (SUBTOTAAL)	1	3	6	1	4	6	8	5	4	6	6	0	0,00%
OVERHEID & ONDERWIJS	0	0	0	1	0	1	2	1	1	4	1	-3	-75,00%
VERENIGINGEN (VAKVERENIGINGEN)	0	0	0	0	0	0	0	0	0	0	0	0	0,00%
ANDERE	0	0	0	1	1	1	0	0	0	0	0	0	0,00%
ONVOLDOENDE GESPECIFIEERD (NACE KLEINER DAN 5 DIGITS)	0	0	0	0	0	0	0	0	0	0	0	0	0,00%
ONBEKENDE ACTIVITEIT (GEEN NACE CODE)	12	5	20	19	9	28	25	23	20	22	25	3	13,64%

Potentieel jobverlies: januari - augustus													
Namen	2014	2015	2016	2017	2018	2019	2020	2021	2022	2023	2024	diff	% versus 2023
TOTAAL	705	521	461	534	348	349	219	381	421	513	575	62	12,09%
HORECA	53	83	70	104	47	100	46	61	80	77	107	30	38,96%
REPARATIE VAN COMPUTERS EN CONSUMENTENARTIKELEN	0	0	0	0	2	0	0	0	0	2	0	-2	-100,00%
OVERIGE PERSOONLIJKE DIENSTEN	15	6	11	6	15	6	5	17	45	6	15	9	150,00%
BOUW	188	168	168	182	95	113	51	158	61	68	296	228	335,29%
TRANSPORT	23	32	17	17	30	19	4	0	27	15	2	-13	-86,67%
KLEINHANDEL	32	53	66	36	52	19	40	22	21	154	46	-108	-70,13%
GROOTHANDEL	38	50	25	7	16	4	6	8	6	8	19	11	137,50%
HANDELSBEMIDDELING	2	4	7	6	11	4	0	0	0	12	0	-12	-100,00%
GARAGEHOUDERS & AANVERWANTE ACTIVITEITEN	8	13	5	7	6	5	10	12	14	6	10	4	66,67%
DIENSTVERLENING AAN BEDRIJVEN	36	33	23	99	17	36	20	43	32	99	16	-83	-83,84%
VERZEKERINGEN EN VERMOGENSBEHEER	0	0	1	0	0	0	2	0	0	2	0	-2	-100,00%
SPORT EN RECREATIE	2	16	2	7	2	1	1	0	4	0	2	2	Inf
IMMO	3	4	2	3	0	0	0	0	2	4	10	6	150,00%
LAND- EN BOSBOUW	0	2	0	4	9	0	0	0	2	2	2	0	0,00%
VISSERIJ EN AQUACULTUUR	0	0	2	0	0	0	0	0	0	0	0	0	0,00%
VOEDINGSINDUSTRIE EN - NIJVERHEID	8	8	4	17	11	17	7	2	2	17	16	-1	-5,88%
TEXTIEL- EN LEDERINDUSTRIE	0	0	0	0	0	0	0	0	0	0	2	2	Inf
HOUTINDUSTRIE	8	2	0	0	0	2	0	0	0	0	9	9	Inf
PAPIERINDUSTRIE	0	0	0	0	0	0	0	0	0	0	0	0	0,00%
DRUKKERIJEN, UITGEVERIJEN EN MEDIA	2	5	16	2	2	2	2	4	0	0	0	0	0,00%
CHEMISCHE EN KUNSTSTOFINDUSTRIE	0	0	0	0	0	0	0	0	0	0	0	0	0,00%
BOUWMATERIALENINDUSTRIE	7	0	0	0	8	0	2	0	0	0	2	2	Inf
METAALINDUSTRIE	184	5	0	2	1	0	2	15	4	11	0	-11	-100,00%
ELEKTROTECHNIEK, ELEKTRONICA & COMPUTERS	0	0	17	9	0	2	0	0	2	7	2	-5	-71,43%
MACHINEBOUW	0	0	0	10	0	0	0	0	0	0	6	6	Inf
BOUW VAN VERVOERSTUIGEN EN COMPONENTEN	0	0	1	0	0	0	0	0	6	0	0	0	0,00%
MEUBELINDUSTRIE	0	0	0	0	0	0	9	0	0	0	0	0	0,00%
ANDERE INDUSTRIE	0	0	4	1	1	2	0	0	7	2	0	-2	-100,00%
REPARATIE EN ONDERHOUD	0	0	0	0	0	2	2	0	57	2	0	-2	-100,00%
ENERGIEPRODUCTIE	0	0	0	0	0	0	0	0	0	0	0	0	0,00%
WATER- EN AFVALBEHANDELING, SANERING	0	0	0	0	0	0	0	0	2	0	0	0	0,00%
AANBOD CULTUUR & NATUURBEHOUD	0	0	0	0	0	0	2	2	0	0	0	0	0,00%
MEDISCHE BEROEPEN	0	0	0	0	0	2	2	0	2	2	0	-2	-100,00%
JURIDISCHE BEROEPEN	0	0	0	0	0	0	0	0	0	0	0	0	0,00%
ECONOMISCHE BEROEPEN	0	0	0	0	0	1	2	0	2	9	0	-9	-100,00%
BOUWTECHNISCHE BEROEPEN	0	1	4	0	4	4	0	0	2	0	0	0	0,00%
TOTAAL: VRIJE BEROEPEN (SUBTOTAAL)	0	1	4	0	4	7	4	0	6	11	0	-11	-100,00%
OVERHEID & ONDERWIJS	0	0	0	0	0	0	0	0	2	6	0	-6	-100,00%
VERENIGINGEN (VAKVERENIGINGEN)	0	0	0	0	0	0	0	0	0	0	0	0	0,00%
ANDERE	0	0	0	2	3	2	0	0	0	0	0	0	0,00%
ONVOLDOENDE GESPECIFIEERD (NACE KLEINER DAN 5 DIGITS)	0	0	0	0	0	0	0	0	0	0	0	0	0,00%
ONBEKENDE ACTIVITEIT (GEEN NACE CODE)	96	36	16	13	16	6	4	37	39	2	13	11	550,00%

LUIK

Aantal faillissementen: januari - augustus														
Luik	2014	2015	2016	2017	2018	2019	2020	2021	2022	2023	2024	diff	% versus 2023	
TOTAAL	735	681	591	611	567	670	464	417	447	636	637	1	0,16%	
HORECA	166	140	131	137	102	145	103	79	94	133	122	-11	-8,27%	
REPARATIE VAN COMPUTERS EN CONSUMENTENARTIKELEN	2	1	3	3	0	1	0	0	1	0	0	0	0,00%	
OVERIGE PERSOONLIJKE DIENSTEN	25	16	19	20	23	14	16	9	11	26	25	-1	-3,85%	
BOUW	122	121	111	112	119	122	90	76	73	116	131	15	12,93%	
TRANSPORT	19	24	14	16	14	19	13	24	23	39	16	-23	-58,97%	
KLEINHANDEL	115	101	99	99	79	63	48	42	53	81	90	9	11,11%	
GROOTHANDEL	32	28	23	29	20	28	11	18	12	11	17	6	54,55%	
HANDELSBEMIDDELING	23	18	19	14	17	23	14	9	13	16	17	1	6,25%	
GARAGEHOUDERS & AANVERWANTE ACTIVITEITEN	20	32	18	24	21	23	19	14	16	18	29	11	61,11%	
DIENSTVERLENING AAN BEDRIJVEN	65	78	49	68	64	74	45	38	50	72	61	-11	-15,28%	
VERZEKERINGEN EN VERMOGENSBEHEER	3	3	2	2	1	4	1	1	1	1	0	-1	-100,00%	
SPORT EN RECREATIE	6	4	2	2	2	4	8	8	6	6	10	4	66,67%	
IMMO	12	11	9	9	7	11	3	7	7	11	3	-8	-72,73%	
LAND- EN BOSBOUW	1	6	5	4	3	3	1	3	5	9	6	-3	-33,33%	
VISSERIJ EN AQUACULTUUR	0	0	0	0	0	1	0	0	0	0	0	0	0,00%	
VOEDINGSINDUSTRIE EN -NIJVERHEID	10	6	8	5	7	7	3	4	7	9	8	-1	-11,11%	
TEXTIEL- EN LEDERINDUSTRIE	3	1	1	2	1	1	0	1	0	1	3	2	200,00%	
HOUTINDUSTRIE	3	1	1	1	3	0	4	0	2	0	3	3	Inf	
PAPIERINDUSTRIE	2	0	1	0	0	0	0	0	0	0	0	0	0,00%	
DRUKKERIJEN, UITGEVERIJEN EN MEDIA	6	3	5	5	1	3	4	0	3	4	5	1	25,00%	
CHEMISCHE EN KUNSTSTOFINDUSTRIE	1	1	3	1	2	0	0	2	0	2	4	2	100,00%	
BOUWMATERIALENINDUSTRIE	5	1	2	1	1	0	0	0	1	2	1	-1	-50,00%	
METAALINDUSTRIE	11	14	6	7	6	8	1	3	5	7	9	2	28,57%	
ELEKTROTECHNIEK, ELEKTRONICA & COMPUTERS	0	0	0	2	1	0	1	2	0	1	1	0	0,00%	
MACHINEBOUW	0	0	0	0	0	1	1	2	1	0	3	3	Inf	
BOUW VAN VERVOERSTUIGEN EN COMPONENTEN	1	0	1	1	0	1	0	1	1	0	0	0	0,00%	
MEUBELINDUSTRIE	1	1	0	2	1	0	0	1	0	1	1	0	0,00%	
ANDERE INDUSTRIE	1	2	1	2	0	1	1	0	1	0	1	1	Inf	
REPARATIE EN ONDERHOUD	4	4	1	1	0	5	0	1	3	3	2	-1	-33,33%	
ENERGIEPRODUCTIE	0	0	0	0	0	1	0	0	0	1	1	0	0,00%	
WATER- EN AFVALBEHANDELING, SANERING	1	1	2	1	0	1	1	0	0	2	2	0	0,00%	
AANBOD CULTUUR & NATUURBEHOUD	4	1	6	4	4	4	7	4	3	2	5	3	150,00%	
MEDISCHE BEROEPEN	0	0	1	1	2	1	2	0	1	6	3	-3	-50,00%	
JURIDISCHE BEROEPEN	0	0	0	0	1	3	5	2	2	3	4	1	33,33%	
ECONOMISCHE BEROEPEN	0	5	0	0	1	4	1	0	2	5	1	-4	-80,00%	
BOUWTECHNISCHE BEROEPEN	4	7	4	6	5	6	6	6	5	6	6	0	0,00%	
TOTAAL: VRIJE BEROEPEN (SUBTOTAAL)	4	12	5	7	9	14	14	8	10	20	14	-6	-30,00%	
OVERHEID & ONDERWIJS	3	1	2	1	2	4	4	2	0	0	3	3	Inf	
VERENIGINGEN (VAKVERENIGINGEN)	1	0	0	0	0	1	0	0	0	0	1	1	Inf	
ANDERE	3	1	2	0	2	1	2	1	5	3	1	-2	-66,67%	
ONVOLDOENDE GESPECIFIEERD (NACE KLEINER DAN 5 DIGITS)	0	0	0	0	0	0	0	0	0	0	0	0	0,00%	
ONBEKENDE ACTIVITEIT (GEEN NACE CODE)	60	48	40	29	55	82	49	57	40	39	42	3	7,69%	

Potentieel jobverlies: januari - augustus													
Luik	2014	2015	2016	2017	2018	2019	2020	2021	2022	2023	2024	diff	% versus 2023
TOTAAL	1,717	1,493	1,410	1,104	980	1,156	860	822	887	1,196	1,617	421	35,20%
HORECA	281	268	203	221	228	286	219	232	175	263	257	-6	-2,28%
REPARATIE VAN COMPUTERS EN CONSUMENTENARTIKELEN	9	0	3	4	0	0	0	0	2	0	0	0	0,00%
OVERIGE PERSOONLIJKE DIENSTEN	48	34	36	76	73	21	34	38	14	63	37	-26	-41,27%
BOUW	252	328	236	276	190	252	210	112	176	181	256	75	41,44%
TRANSPORT	33	21	68	58	23	30	27	71	114	224	95	-129	-57,59%
KLEINHANDEL	202	160	171	143	112	116	100	108	82	122	236	114	93,44%
GROOTHANDEL	74	33	41	47	47	45	18	8	6	10	17	7	70,00%
HANDELSBEMIDDELING	41	35	13	8	14	55	8	4	18	14	54	40	285,71%
GARAGEHOUDERS & AANVERWANTE ACTIVITEITEN	24	92	24	41	30	35	42	13	53	25	39	14	56,00%
DIENSTVERLENING AAN BEDRIJVEN	96	104	92	128	131	93	67	95	44	110	69	-41	-37,27%
VERZEKERINGEN EN VERMOGENSBEHEER	0	4	0	0	8	2	2	2	0	2	0	-2	-100,00%
SPORT EN RECREATIE	2	17	241	2	3	0	17	6	21	8	64	56	700,00%
IMMO	4	11	6	18	11	10	2	6	6	6	2	-4	-66,67%
LAND- EN BOSBOUW	2	6	12	0	0	4	2	2	17	10	4	-6	-60,00%
VISSERIJ EN AQUACULTUUR	0	0	0	0	0	2	0	0	0	0	0	0	0,00%
VOEDINGSINDUSTRIE EN - NIJVERHEID	36	17	17	19	45	45	4	6	44	32	50	18	56,25%
TEXTIEL- EN LEDERINDUSTRIE	8	2	1	4	0	0	0	1	0	0	9	9	Inf
HOUTINDUSTRIE	6	14	2	1	2	0	13	0	2	0	7	7	Inf
PAPIERINDUSTRIE	2	0	2	0	0	0	0	0	0	0	0	0	0,00%
DRUKKERIJEN, UITGEVERIJEN EN MEDIA	8	2	14	13	2	0	2	0	0	2	11	9	450,00%
CHEMISCHE EN KUNSTSTOFINDUSTRIE	0	0	5	0	3	0	0	0	0	7	217	210	3 000,00%
BOUWMATERIALENINDUSTRIE	12	2	0	0	0	0	0	0	2	2	0	-2	-100,00%
METAALINDUSTRIE	187	61	129	15	15	67	3	41	28	22	29	7	31,82%
ELEKTROTECHNIEK, ELEKTRONICA & COMPUTERS	0	0	0	15	2	0	0	6	0	2	0	-2	-100,00%
MACHINEBOUW	0	0	0	0	0	7	2	4	0	0	6	6	Inf
BOUW VAN VERVOERSTUIGEN EN COMPONENTEN	140	0	2	0	0	0	0	0	15	0	0	0	0,00%
MEUBELINDUSTRIE	2	2	0	2	0	0	0	2	0	21	0	-21	-100,00%
ANDERE INDUSTRIE	1	39	0	5	0	5	0	0	2	0	7	7	Inf
REPARATIE EN ONDERHOUD	2	3	10	0	0	2	0	7	6	4	6	2	50,00%
ENERGIEPRODUCTIE	0	0	0	0	0	2	0	0	0	0	2	2	Inf
WATER- EN AFVALBEHANDELING, SANERING	2	0	3	0	0	7	0	0	0	2	7	5	250,00%
AANBOD CULTUUR & NATUURBEHOUD	4	3	11	2	2	2	8	2	7	0	4	4	Inf
MEDISCHE BEROEPEN	0	0	0	0	2	0	10	0	0	17	35	18	105,88%
JURIDISCHE BEROEPEN	0	0	0	0	0	2	4	0	7	0	4	4	Inf
ECONOMISCHE BEROEPEN	0	7	0	0	0	4	2	0	0	4	7	3	75,00%
BOUWTECHNISCHE BEROEPEN	23	26	4	6	9	4	13	3	1	15	26	11	73,33%
TOTAAL: VRIJE BEROEPEN (SUBTOTAAL)	23	33	4	6	11	10	29	3	8	36	72	36	100,00%
OVERHEID & ONDERWIJS	7	0	3	0	2	4	4	0	0	0	9	9	Inf
VERENIGINGEN (VAKVERENIGINGEN)	0	0	0	0	0	8	0	0	0	0	0	0	0,00%
ANDERE	21	0	2	0	5	22	2	8	4	4	2	-2	-50,00%
ONVOLDOENDE GESPECIFIEERD (NACE KLEINER DAN 5 DIGITS)	0	0	0	0	0	0	0	0	0	0	0	0	0,00%
ONBEKENDE ACTIVITEIT (GEEN NACE CODE)	188	202	59	0	21	24	45	45	41	24	49	25	104,17%

LUXEMBURG

Aantal faillissementen: januari - augustus													
Luxemburg	2014	2015	2016	2017	2018	2019	2020	2021	2022	2023	2024	diff	% versus 2023
TOTAAL	108	114	85	100	78	126	78	56	68	75	92	17	22,67%
HORECA	23	25	26	34	13	31	21	8	14	15	25	10	66,67%
REPARATIE VAN COMPUTERS EN CONSUMENTENARTIKELEN	1	0	2	0	1	0	0	0	0	0	0	0	0,00%
OVERIGE PERSOONLIJKE DIENSTEN	2	4	3	1	0	3	2	0	4	3	5	2	66,67%
BOUW	30	24	11	18	17	21	15	12	17	19	15	-4	-21,05%
TRANSPORT	4	3	2	3	2	2	0	1	4	1	1	0	0,00%
KLEINHANDEL	20	19	15	16	12	23	13	8	9	4	10	6	150,00%
GROOTHANDEL	1	7	3	4	6	4	0	4	3	3	1	-2	-66,67%
HANDELSBEMIDDELING	1	0	1	2	1	1	2	2	0	1	1	0	0,00%
GARAGEHOUDERS & AANVERWANTE ACTIVITEITEN	7	3	4	1	1	3	4	0	4	2	3	1	50,00%
DIENSTVERLENING AAN BEDRIJVEN	3	8	4	4	7	7	4	8	3	6	3	-3	-50,00%
VERZEKERINGEN EN VERMOGENSBEHEER	0	0	0	0	0	0	0	0	0	0	0	0	0,00%
SPORT EN RECREATIE	1	3	1	0	1	1	0	2	0	1	0	-1	-100,00%
IMMO	0	2	1	2	1	0	2	0	1	2	3	1	50,00%
LAND- EN BOSBOUW	4	6	1	3	5	6	2	1	1	4	2	-2	-50,00%
VISSERIJ EN AQUACULTUUR	0	0	0	0	0	0	0	0	0	1	0	-1	-100,00%
VOEDINGSINDUSTRIE EN -NIJVERHEID	0	2	0	2	1	5	1	1	0	2	2	0	0,00%
TEXTIEL- EN LEDERINDUSTRIE	0	0	0	0	0	2	0	0	0	1	0	-1	-100,00%
HOUTINDUSTRIE	1	0	1	3	0	0	0	0	1	0	1	1	Inf
PAPIERINDUSTRIE	0	0	0	0	0	0	0	0	0	0	0	0	0,00%
DRUKKERIJEN, UITGEVERIJEN EN MEDIA	1	0	0	0	0	0	1	0	1	1	1	0	0,00%
CHEMISCHE EN KUNSTSTOFINDUSTRIE	0	0	0	0	0	0	0	0	0	0	0	0	0,00%
BOUWMATERIALENINDUSTRIE	0	0	0	1	0	0	0	0	0	1	1	0	0,00%
METAALINDUSTRIE	2	0	1	0	0	0	0	2	1	1	1	0	0,00%
ELEKTROTECHNIEK, ELEKTRONICA & COMPUTERS	0	0	0	0	0	1	0	0	0	0	0	0	0,00%
MACHINEBOUW	0	0	0	0	1	0	0	0	0	0	0	0	0,00%
BOUW VAN VERVOERSTUIGEN EN COMPONENTEN	0	2	0	0	0	0	0	0	0	0	0	0	0,00%
MEUBELINDUSTRIE	0	0	0	0	0	0	0	1	0	0	0	0	0,00%
ANDERE INDUSTRIE	0	0	1	0	0	0	0	1	0	0	0	0	0,00%
REPARATIE EN ONDERHOUD	0	1	0	1	1	0	0	0	0	0	0	0	0,00%
ENERGIEPRODUCTIE	0	0	0	0	0	0	0	0	0	0	0	0	0,00%
WATER- EN AFVALBEHANDELING, SANERING	0	0	1	1	1	0	1	1	0	0	1	1	Inf
AANBOD CULTUUR & NATUURBEHOUD	1	0	0	0	0	0	0	0	0	0	0	0	0,00%
MEDISCHE BEROEPEN	0	0	0	0	1	1	1	0	1	0	0	0	0,00%
JURIDISCHE BEROEPEN	0	0	0	0	0	0	0	1	0	0	1	1	Inf
ECONOMISCHE BEROEPEN	0	0	0	0	0	1	2	0	1	0	0	0	0,00%
BOUWTECHNISCHE BEROEPEN	0	0	0	0	1	1	1	1	1	0	3	3	Inf
TOTAAL: VRIJE BEROEPEN (SUBTOTAAL)	0	0	0	0	2	3	4	2	3	0	4	4	Inf
OVERHEID & ONDERWIJS	1	0	0	0	0	1	0	0	0	1	1	0	0,00%
VERENIGINGEN (VAKVERENIGINGEN)	0	0	0	0	0	1	0	0	0	0	1	1	Inf
ANDERE	1	0	1	1	0	1	1	0	0	0	0	0	0,00%
ONVOLDOENDE GESPECIFIEERD (NACE KLEINER DAN 5 DIGITS)	0	0	0	0	0	0	0	0	0	0	0	0	0,00%
ONBEKENDE ACTIVITEIT (GEEN NACE CODE)	4	5	6	3	5	10	5	2	2	6	10	4	66,67%

Potentieel jobverlies: januari - augustus													
Luxemburg	2014	2015	2016	2017	2018	2019	2020	2021	2022	2023	2024	diff	% versus 2023
TOTAAL	208	282	133	146	166	265	154	79	187	141	443	302	214,18%
HORECA	77	56	48	70	28	57	38	36	27	20	61	41	205,00%
REPARATIE VAN COMPUTERS EN CONSUMENTENARTIKELEN	0	0	0	0	2	0	0	0	0	0	0	0	0,00%
OVERIGE PERSOONLIJKE DIENSTEN	4	10	1	2	0	4	7	0	10	4	8	4	100,00%
BOUW	51	47	31	17	81	31	39	14	49	26	52	26	100,00%
TRANSPORT	11	26	2	0	0	2	0	2	7	0	2	2	Inf
KLEINHANDEL	32	37	3	28	12	22	31	9	2	11	37	26	236,36%
GROOTHANDEL	2	22	0	2	6	2	0	0	2	25	2	-23	-92,00%
HANDELSBEMIDDELING	0	0	2	1	2	0	2	0	0	0	0	0	0,00%
GARAGEHOUDERS & AANVERWANTE ACTIVITEITEN	7	8	20	0	2	1	4	0	4	6	2	-4	-66,67%
DIENSTVERLENING AAN BEDRIJVEN	3	40	17	1	8	53	14	8	2	4	2	-2	-50,00%
VERZEKERINGEN EN VERMOGENSBEHEER	0	0	0	0	0	0	0	0	0	0	0	0	0,00%
SPORT EN RECREATIE	1	2	0	0	0	2	0	2	0	0	0	0	0,00%
IMMO	0	0	0	0	2	0	0	0	0	4	54	50	1 250,00%
LAND- EN BOSBOUW	4	32	2	2	0	2	4	0	2	0	6	6	Inf
VISSERIJ EN AQUACULTUUR	0	0	0	0	0	0	0	0	0	0	0	0	0,00%
VOEDINGSINDUSTRIE EN - NIJVERHEID	0	0	0	4	0	81	2	0	0	4	145	141	3 525,00%
TEXTIEL- EN LEDERINDUSTRIE	0	0	0	0	0	4	0	0	0	6	0	-6	-100,00%
HOUTINDUSTRIE	5	0	2	2	0	0	0	0	0	0	2	2	Inf
PAPIERINDUSTRIE	0	0	0	0	0	0	0	0	0	0	0	0	0,00%
DRUKKERIJEN, UITGEVERIJEN EN MEDIA	0	0	0	0	0	0	0	0	0	2	0	-2	-100,00%
CHEMISCHE EN KUNSTSTOFINDUSTRIE	0	0	0	0	0	0	0	0	0	0	0	0	0,00%
BOUWMATERIALENINDUSTRIE	0	0	0	0	0	0	0	0	0	0	0	0	0,00%
METAALINDUSTRIE	7	0	0	0	0	0	0	1	78	2	2	0	0,00%
ELEKTROTECHNIEK, ELEKTRONICA & COMPUTERS	0	0	0	0	0	0	0	0	0	0	0	0	0,00%
MACHINEBOUW	0	0	0	0	0	0	0	0	0	0	0	0	0,00%
BOUW VAN VERVOERSTUIGEN EN COMPONENTEN	0	0	0	0	0	0	0	0	0	0	0	0	0,00%
MEUBELINDUSTRIE	0	0	0	0	0	0	0	0	0	0	0	0	0,00%
ANDERE INDUSTRIE	0	0	0	0	0	0	0	0	0	0	0	0	0,00%
REPARATIE EN ONDERHOUD	0	0	0	2	2	0	0	0	0	0	0	0	0,00%
ENERGIEPRODUCTIE	0	0	0	0	0	0	0	0	0	0	0	0	0,00%
WATER- EN AFVALBEHANDELING, SANERING	0	0	0	14	0	0	5	0	0	0	21	21	Inf
AANBOD CULTUUR & NATUURBEHOUD	1	0	0	0	0	0	0	0	0	0	0	0	0,00%
MEDISCHE BEROEPEN	0	0	0	0	0	0	0	0	0	0	0	0	0,00%
JURIDISCHE BEROEPEN	0	0	0	0	0	0	0	0	0	0	0	0	0,00%
ECONOMISCHE BEROEPEN	0	0	0	0	0	0	2	0	0	0	0	0	0,00%
BOUWTECHNISCHE BEROEPEN	0	0	0	0	2	0	0	7	2	0	2	2	Inf
TOTAAL: VRIJE BEROEPEN (SUBTOTAAL)	0	0	0	0	2	0	2	7	2	0	2	2	Inf
OVERHEID & ONDERWIJS	0	0	0	0	0	0	0	0	0	2	2	0	0,00%
VERENIGINGEN (VAKVERENIGINGEN)	0	0	0	0	0	2	0	0	0	0	11	11	Inf
ANDERE	1	0	2	0	0	0	2	0	0	0	0	0	0,00%
ONVOLDOENDE GESPECIFIEERD (NACE KLEINER DAN 5 DIGITS)	0	0	0	0	0	0	0	0	0	0	0	0	0,00%
ONBEKENDE ACTIVITEIT (GEEN NACE CODE)	2	2	3	1	19	2	4	0	2	25	32	7	28,00%

Over GraydonCreditsafe

Het handelsinformatiekantoor GraydonCreditsafe Belgium nv is in Berchem gevestigd en vormt een ploeg van 100 medewerkers. Dankzij een dagelijkse gedetailleerde opvolging houdt het bedrijf een reusachtige databank up-to-date, gevoed met gegevens over alle in België gevestigde bedrijven, inclusief eenmanszaken en andere economische entiteiten. Hiermee ontwikkelt GraydonCreditsafe Belgium nv modellen die zowel risico's als groeikansen van ondernemingen tot uitdrukking brengen. Zo rapporteert de studiedienst van GraydonCreditsafe Belgium nv macro-economische tendensen en onderhoudt het bedrijf intensieve banden met diverse officiële instanties.

GraydonCreditsafe Belgium nv richt zich vooral op het bedrijfsleven. Dankzij de databank kent elke geïnteresseerde de evoluties binnen elk individueel bedrijf. We bieden analyse-instrumenten aan die de rentabiliteit van zowel marketing- als verkoopstructuren actief ondersteunen. GraydonCreditsafe Belgium nv tekent voor de inbouw van beslissingssystemen op maat waarmee men de juiste zakenrelaties opspoort, accepteert en opvolgt.

Contact algemeen: 03 280 88 00- info@graydon.be

Wij helpen u graag

Voor meer informatie kunt u ons telefonisch of per e-mail bereiken

T: +32 3 280 88 29

E: info@graydon.be

Graydon Belgium nv
Uitbreidingstraat 84-b1
2600 Berchem