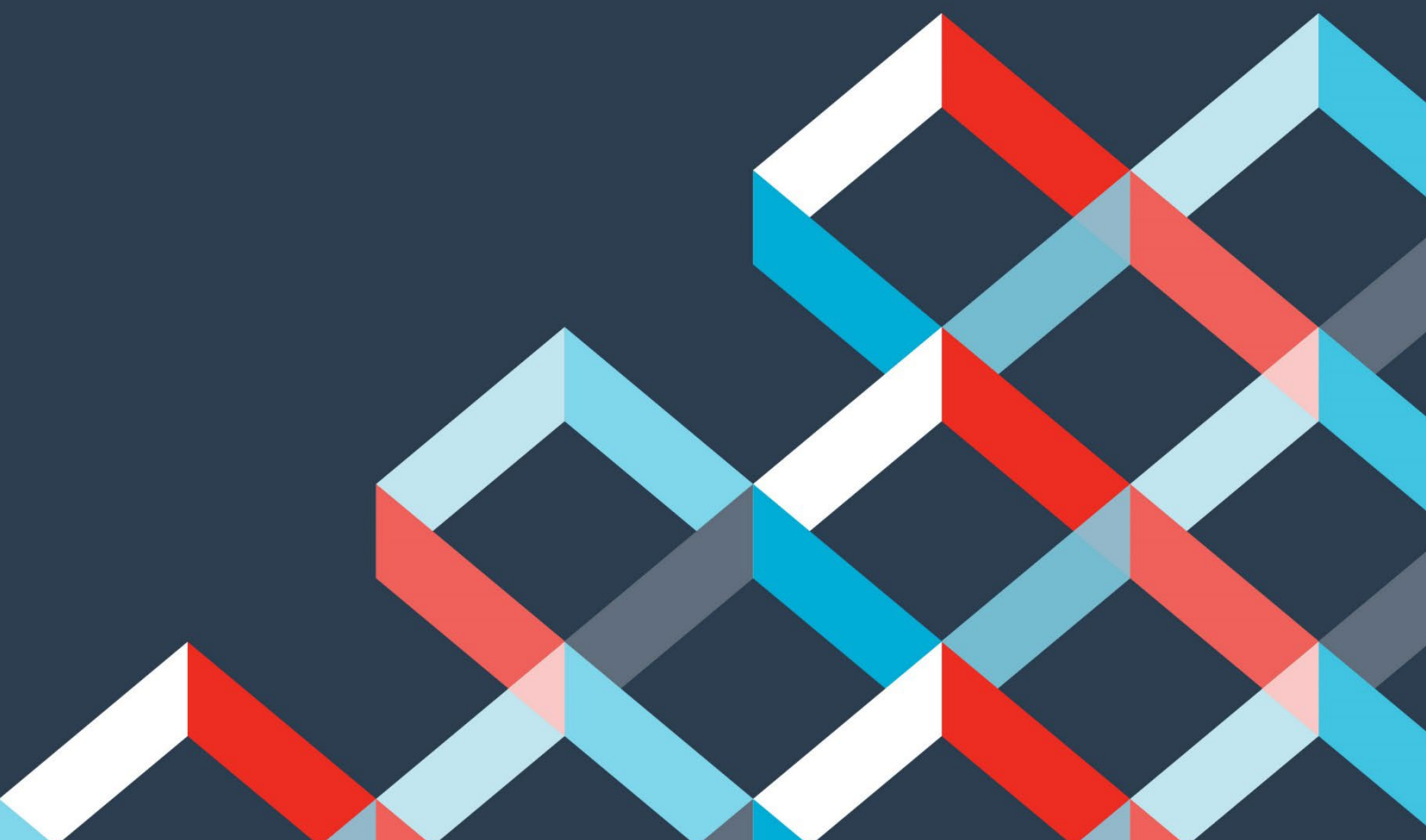


Barometer Faillissementen

1 Oktober 2024

Eric Van den Broele



Overname en gebruik van dit onderzoek wordt aangemoedigd bronvermelding "GraydonCreditsafe". Deze brochure is louter ter informatie opgesteld. De gegevens zijn ontwikkeld en verwerkt op basis van de Graydon-databanken. Uitgever, informatieverstrekker noch auteurs kunnen aansprakelijk gesteld worden voor mogelijke onnauwkeurigheden. De uiteindelijke interpretatie van de gegevens is voor rekening van de lezer.

Gelieve als bron 'GraydonCreditsafe' te vermelden

GraydonCreditsafe Belgium nv

Uitbreidingstraat 84-b1
2600 Berchem

Contact: Eric Van den Broele

Tel: +32 495 71 02 36

Eric.Vandenbroele@graydoncreditsafe .be

www.graydoncreditsafe.be

Inhoudsopgave

Geografische tendensen.....	8
Evolutie op regionaal niveau	8
Evolutie op provinciaal niveau.....	9
Evolutie op arrondissementsniveau	10
Evolutie faillissementen per rechtsvorm	13
Evolutie faillissementen per leeftijd.....	14
Sectorale tendensen.....	17
Tendensen binnen de hoofdsectoren: ruwe opdeling	17
Tendensen binnen de sectoren: fijne opdeling (nace 5 digits) op federaal niveau	18
Faillissementen en potentieel banenverlies.....	19
Algemene cijfers en evoluties m.b.t. faillissementen en banenverlies	19
Bedrijven met het grootste banenverlies (top 50).....	21
Regionale cijfers: faillissementen en jobverlies per sector	22
Over GraydonCreditsafe.....	50

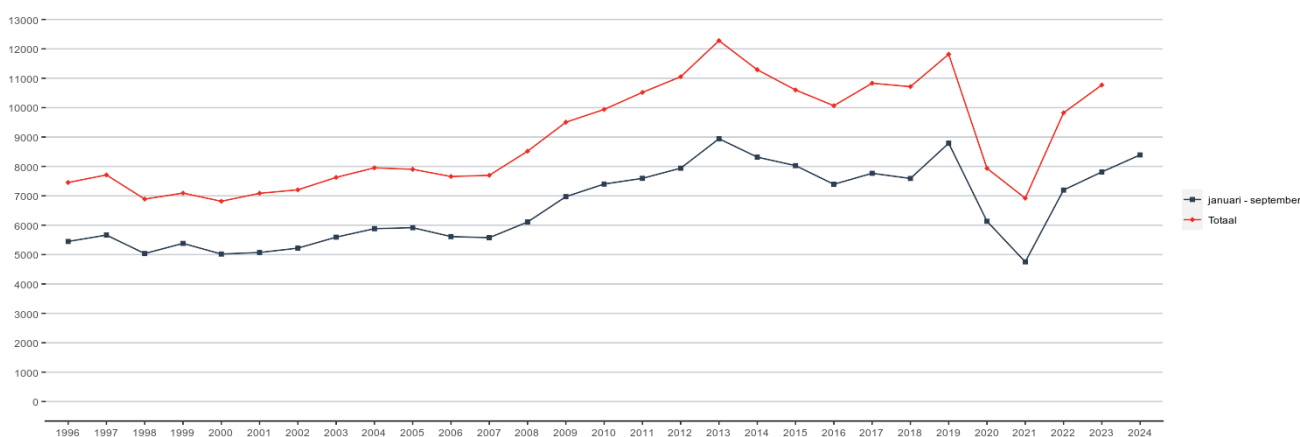
Samenvatting – Resumé

De afgelopen maand september gingen er 1.098 bedrijven over de kop. Ten opzichte van de septembermaand 2023 tellen we zo een stijging met 67 uitspraken (+6,5%). Hierbij meten we in de drie gewesten stijgingen ten opzichte van september 2023: +13,64% binnen het Waalse Gewest, +4% binnen het Brusselse Gewest en +3,75% binnen het Vlaamse Gewest. Afgelopen maand september kwamen 2.226 jobs op de tocht te staan als direct gevolg van het faillissement van de werkgever. Na de eerste drie kwartalen tellen we zo op basis van de laatst gepubliceerde sociale balans 17.844 jobs.

De eerste drie kwartalen van het huidige jaar sloten we af met 8.391 faillissementsvonnissen. Ten opzichte van dezelfde periode verleden jaar betekent dat een stijging met 579 entiteiten (+7,41%), het op twee na zwaarste cijfer: in 2019 telden we over de eerste negen maanden van het jaar 8.789 uitspraken. In 2013 telden we 8.942 faillissementsdossiers.

Evolutie faillissementen op jaarbasis en voor de periode: januari - september
Évolution des faillites sur base annuelle et pour la période: janvier - septembre

bron/source: GraydonCreditsafe



Periode	1996	1997	1998	1999	2000	2001	2002	2003	2004	2005	2006	2007	2008	2009	2010	2011	2012	2013	2014	2015	2016	2017	2018	2019	2020	2021	2022	2023	2024
januari - september	5446	5664	5035	5381	5019	5071	5219	5593	5882	5915	5613	5575	6108	6971	7400	7594	7940	8942	8316	8027	7392	7766	7590	8789	6133	4753	7196	7812	8391
Totaal	7453	7710	6888	7093	6814	7085	7203	7627	7952	7902	7657	7697	8518	9504	9939	10519	11052	12279	11289	10601	10066	10831	10714	11817	7935	6918	9823	10771	

Vlaams Gewest blijft op recordniveau

Binnen het Vlaamse Gewest, waar we over de eerste drie trimesters van dit jaar 4.896 uitspraken tellen (+5,29%), blijven we op recordniveau. Dit ondanks het feit dat we er met 609 uitspraken afgelopen september iets minder faillissementen tellen dan tijdens de record septembermaand van 2022.

Die stijging zien we pertinent binnen de Vlaams-Brabantse (+18,17%) en Oost-Vlaamse (+3%) provincies waar alle records sneuvelen maar ook in Limburg (+17,16%) waar we over de eerste drie trimesters van dit jaar 594 uitspraken noteren (net onder het record van 602 uitspraken in 2019). Binnen de provincies West-Vlaanderen (-0,98%) en Antwerpen (-1,02%) meten we, na recordniveau's de jaren voordien, lichte dalingen.

De faillissementsniveau's van het najaar 2019 en het voorjaar 2020 werden sterk beïnvloed door de introductie van opeenvolgend de nieuwe insolventiewetgeving (2018) en de nieuwe wet voor verenigingen en vennootschappen waarna we een piek zagen van faillissementen binnen het landschap van zowel vzw's als van vrije beroepen.

Binnen het Waalse Gewest zien we met 2.060 uitspraken een duidelijke stijging ten opzichte van dezelfde periode verleden jaar (+5,91%) maar blijven we onder het faillissementsniveau van 2019 en de periode 2014 en 2015 .

Ook hier zien we duidelijke provinciale verschillen: Binnen de Waals-Brabantse provincie wordt met 349 uitspraken (+26,91%) een recordniveau bereikt, binnen de provincies Luxemburg (+13,79%), Henegouwen (+6,74%) en Namen (+3,85%) meten we stijgingen zonder records, terwijl we binnen de provincie Luik een daling meten met -2,92%.

Ook binnen het Brusselse Gewest zien we ten opzichte van dezelfde periode 2023 met 1.357 uitspraken een duidelijke stijging (+13,65%) ten opzichte van dezelfde periode verleden jaar, maar ook hier blijven we ver onder eerdere recordniveaus.

Blijvend hoog aantal jonge ondernemingen gaan over de kop

De tendens waarbij we tijdens de coronaperiode verhoudingsgewijs duidelijk meer jonge ondernemingen over de kop zagen gaan lijkt te luwen. Toch blijven we met 39,66% een verhoudingsgewijs hoog aantal jonge ondernemingen (jonger dan 5 jaar) tellen dat de boeken moet neerleggen: na de piek in 2023 (41,7%) het op één na hoogste aantal ooit. Dit fenomeen blijft het sterkst binnen het Vlaamse Gewest waar we na de piek in 2023 (46,89%) nog steeds 45,46% failliete ondernemingen tellen die minder dan 5 jaar geleden werden opgericht. Binnen het brusselse Gewest is dit cijfer teruggelopen naar 30,4%, binnen het Waalse Gewest naar 32,69%.

Stijging in alle sectoren maar pieken binnen bouwnijverheid, transport en garagehouders

Algemeen zien we de stijging van het aantal faillissementen in zo goed als elke sector systematisch stijgen. Echter in sectoren als horeca, groothandel, kleinhandel, zakelijke dienstverlening blijven we onder de pre-corona niveaus. Dit in tegenstelling tot de bouwnijverheid, de garages en autohandelaars en de transportsector.

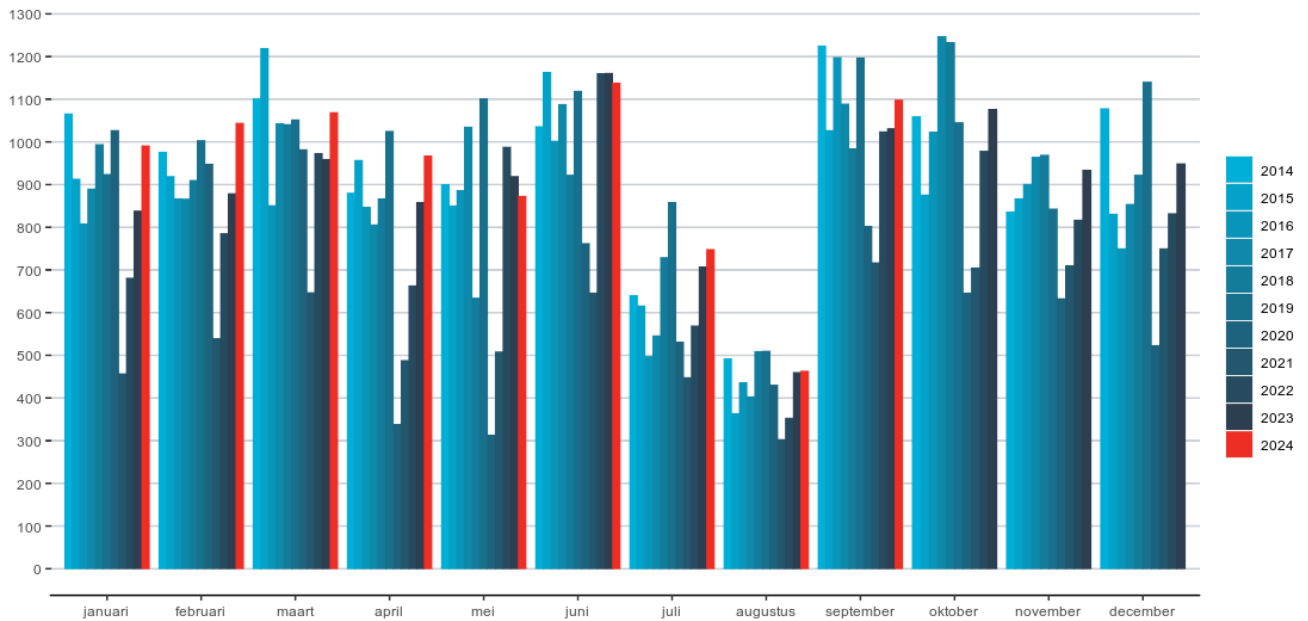
Inderdaad: op sectorniveau blijft de bouwnijverheid alle records slaan. Einde september tellen we voor de eerste drie trimesters van dit jaar 1.915 faillissementsuitspraken: in vergelijking met dezelfde periode verleden jaar met + 19,39%. Opnieuw een opmerkelijk stijgende tendens.

Evenzo binnen de kleinere sector van garagehouders waar we nu 333 faillissementsuitspraken tellen (+21,98%), terwijl we binnen de transportsector met 480 uitspraken over de eerste negen maanden van dit jaar drie uitspraken minder tellen dan tijdens dezelfde periode verleden jaar waar we voor die sector een record maten.

De horecasector is, onder meer door het grote aantal actieve ondernemingen binnen die sector traditioneel een belangrijke sector binnen het faillissementenlandschap. Ook nu met 1.407 uitspraken over de eerste negen maanden van dit jaar; een stijging ten opzichte van dezelfde periode verleden jaar met 22 dossiers, echter zonder de recordniveaus die we in het vorige decennium maten te halen.

Evolutie van het aantal faillissementen per maand
Évolution du nombre de faillites par mois

bron/source: GraydonCreditsafe



jaar	januari	februari	maart	april	mei	juni	juli	augustus	september	oktober	november	december
2014	1,066	976	1,101	880	900	1,036	640	492	1,225	1,059	836	1,078
2015	913	919	1,219	957	850	1,163	616	363	1,027	876	867	831
2016	808	867	851	847	886	1,002	497	436	1,198	1,023	901	750
2017	890	866	1,043	806	1,035	1,088	546	403	1,089	1,247	964	854
2018	994	910	1,041	867	634	922	729	509	984	1,233	969	922
2019	924	1,003	1,052	1,025	1,101	1,119	858	510	1,197	1,045	843	1,140
2020	1,027	948	982	338	313	762	531	430	802	646	633	523
2021	457	539	647	488	508	646	448	303	717	705	710	750
2022	681	785	973	663	988	1,160	569	353	1,024	978	817	832
2023	838	879	959	858	919	1,161	707	460	1,031	1,076	934	949
2024	991	1,044	1,069	967	873	1,138	748	463	1,098	0	0	0

Eerder uitgestuurde persberichten vindt u steeds terug in het perscentrum.
Alle faillissementenstudies hebben we verzameld op deze archiefpagina.

Geografische tendensen

(*) Wie de regionale aantallen optelt komt niet exact op het nationale aantal. Dit omdat voor een beperkt aantal bedrijven dat failliet werd verklaard de maatschappelijke zetel niet kan worden bepaald, veelal omdat die zich in het buitenland bevindt terwijl het failliete bedrijf wel degelijk haar activiteit op ons grondgebied uitoefent.

(**) Omwille van de vele vragen met betrekking tot de evoluties binnen het Brusselse gewest enerzijds en Halle-Vilvoorde anderzijds, worden de statistieken met betrekking tot deze gebieden voortaan afzonderlijk weergegeven.

De bekomen waarden binnen Halle-Vilvoorde zijn aan de provincie Vlaams-Brabant en aan het Vlaamse Gewest gekoppeld.

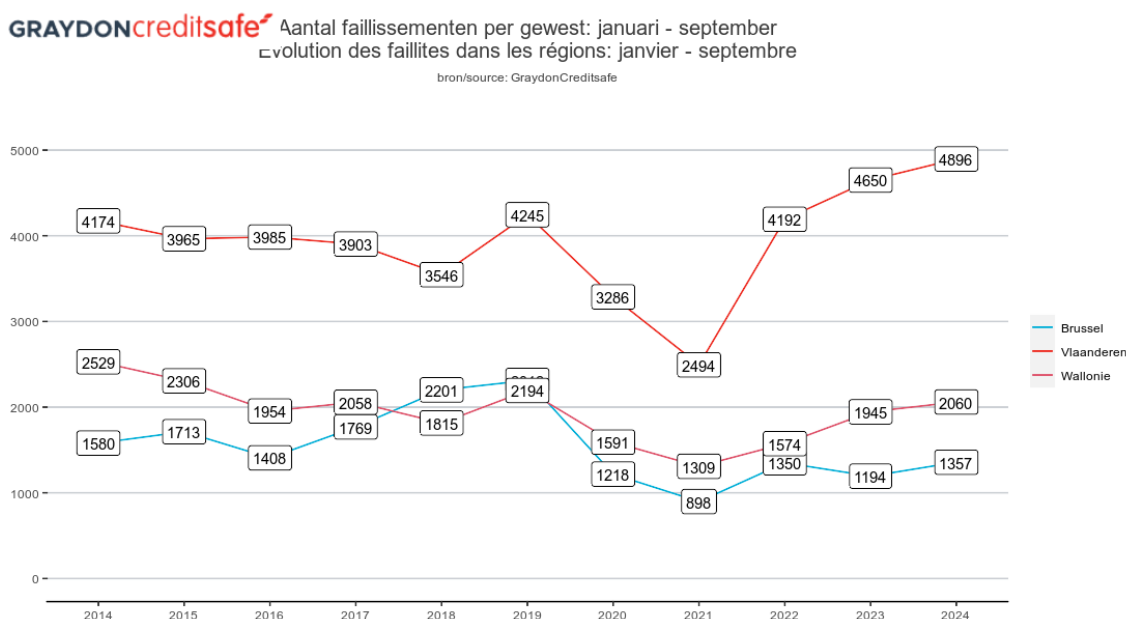
Met betrekking tot de evoluties binnen het gerechtelijk arrondissement Brussel (m.a.w. inclusief Halle-Vilvoorde) dient dus de som gemaakt van de waarden binnen het Brusselse Gewest met de resultaten bekomen voor Halle-Vilvoorde.

Evolutie op regionaal niveau

Binnen het Vlaamse Gewest, waar we over de eerste drie trimesters van dit jaar 4.896 uitspraken tellen (+5,29%), blijven we op recordniveau. Dit ondanks het feit dat we er met 609 uitspraken afgelopen september iets minder faillissementen tellen dan tijdens de record septembermaand van 2022.

Binnen het Waalse Gewest zien we met 2.060 uitspraken een duidelijke stijging ten opzichte van dezelfde periode verleden jaar (+5,91%) maar blijven we onder het faillissementsniveau van 2019 en de periode 2014 en 2015 .

Ook binnen het Brusselse Gewest zien we ten opzichte van dezelfde periode 2023 met 1.357 uitspraken een duidelijke stijging (+13,65%) ten opzichte van dezelfde periode verleden jaar, maar ook hier blijven we ver onder eerdere recordniveaus.



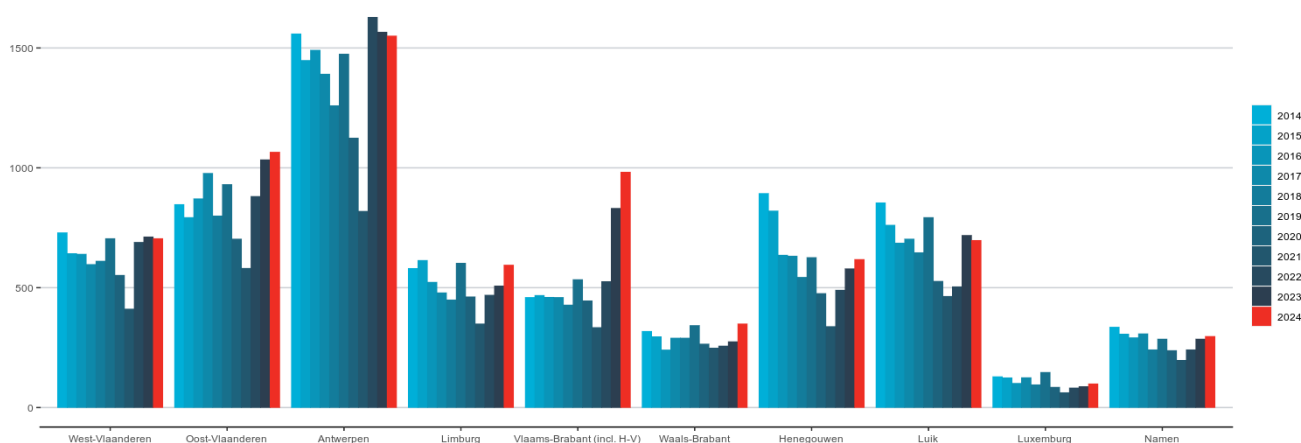
Evolutie op provinciaal niveau

De algemene stijging van het aantal faillissementen zien we -met betrekking tot het Vlaamse Gewest- pertinent binnen de Vlaams-Brabantse (+18,17%) en Oost-Vlaamse (+3%) provincies waar alle records sneuvelen maar ook in Limburg (+17,16%) waar we over de eerste drie trimesters van dit jaar 594 uitspraken noteren (net onder het record van 602 uitspraken in 2019). Binnen de provincies West-Vlaanderen (-0,98%) en Antwerpen (1,02%) meten we, na recordniveau's de jaren voordien, lichte dalingen.

Ook binnen het Waalse Gewest hier zien we duidelijke provinciale verschillen: Binnen de Waals-Brabantse provincie wordt met 349 uitspraken (+26,91%) een recordniveau bereikt, binnen de provincies Luxemburg (+13,79%), Henegouwen (+6,74%) en Namen (+3,85%) meten we stijgingen zonder records, terwijl we binnen de provincie Luik een daling meten met -2,92%.

Evolutie faillissementen per provincie: januari - september
Évolution des faillites par province: janvier - septembre

bron/source: GraydonCreditsafe



jaar	West-Vlaanderen	Oost-Vlaanderen	Antwerpen	Limburg	Vlaams-Brabant (incl. H-V)	Waals-Brabant	Henegouwen	Luik	Luxemburg	Namen
2014	729	847	1,559	580	459	318	893	854	129	335
2015	642	793	1,448	614	468	295	820	761	124	306
2016	640	871	1,491	523	460	240	636	686	101	291
2017	597	977	1,391	479	459	290	632	703	125	308
2018	611	799	1,259	449	428	290	543	646	95	241
2019	705	930	1,474	602	534	342	626	793	147	286
2020	552	703	1,124	462	445	265	476	527	85	238
2021	411	581	819	349	334	248	338	464	62	197
2022	689	881	1,628	469	525	257	490	504	82	241
2023	712	1,034	1,566	507	831	275	579	718	87	286
2024	705	1,065	1,550	594	982	349	618	697	99	297

Evolutie op arrondissementsniveau

(**) Omwille van de vele vragen met betrekking tot de evoluties binnen het Brusselse gewest enerzijds en Halle-Vilvoorde anderzijds, worden de statistieken met betrekking tot deze gebieden voortaan afzonderlijk weergegeven. De bekomen waarden binnen Halle-Vilvoorde zijn aan de provincie Vlaams-Brabant en aan het Vlaamse Gewest gekoppeld. Met betrekking tot de evoluties binnen het gerechtelijk arrondissement Brussel (m.a.w. inclusief Halle-Vilvoorde) dient dus de som gemaakt van de waarden binnen het Brusselse Gewest met de resultaten bekomen voor Halle-Vilvoorde.

Januari-september

Overzicht faillissementen gerechtelijke arrondissementen periode: januari - september													
Arrondissement Provincie	2014	2015	2016	2017	2018	2019	2020	2021	2022	2023	2024	diff	% versus 2023
Brussel Hoofdstad (excl. H-V)													
Brussel	1580	1713	1408	1769	2201	2312	1218	898	1350	1194	1357	163	13,65%
TOTAAL	1580	1713	1408	1769	2201	2312	1218	898	1350	1194	1357	163	13,65%
Vlaams-Brabant (incl. H-V)													
Leuven	232	218	248	211	206	281	195	143	206	245	279	34	13,88%
Halle-Vilvoorde	227	250	212	248	222	253	250	191	319	586	703	117	19,97%
TOTAAL	459	468	460	459	428	534	445	334	525	831	982	151	18,17%
Waals-Brabant													
Nijvel	318	295	240	290	290	342	265	248	257	275	349	74	26,91%
TOTAAL	318	295	240	290	290	342	265	248	257	275	349	74	26,91%
Antwerpen													
Antwerpen	1082	977	1047	929	892	1004	761	508	1176	1056	1028	-28	-2,65%
Mechelen	197	161	138	190	136	200	175	122	173	210	210	0	0,00%
Turnhout	280	310	306	272	231	270	188	189	279	300	312	12	4,00%
TOTAAL	1559	1448	1491	1391	1259	1474	1124	819	1628	1566	1550	-16	-1,02%
West-Vlaanderen													
Brugge	197	206	191	160	186	226	148	116	188	212	189	-23	-10,85%
Ieper	50	37	45	46	37	40	41	28	48	50	58	8	16,00%
Kortrijk	289	231	228	229	221	232	191	141	285	288	285	-3	-1,04%
Oostende	136	121	118	93	109	132	100	88	111	90	102	12	13,33%
Veurne	57	47	58	69	58	75	72	38	57	72	71	-1	-1,39%
TOTAAL	729	642	640	597	611	705	552	411	689	712	705	-7	-0,98%
Oost-Vlaanderen													
Aalst	145	114	85	125	119	136	86	86	110	124	133	9	7,26%
Dendermonde	109	84	103	122	123	120	89	98	102	110	146	36	32,73%
Gent	349	374	422	460	322	413	303	240	442	489	527	38	7,77%
Oudenaarde	94	78	104	106	75	96	79	44	78	118	96	-22	-18,64%
Sint-Niklaas	150	143	157	164	160	165	146	113	149	193	163	-30	-15,54%
TOTAAL	847	793	871	977	799	930	703	581	881	1034	1065	31	3,00%
Limburg													
Hasselt	322	332	272	269	265	343	284	197	316	276	357	81	29,35%
Tongeren	258	282	251	210	184	259	178	152	153	231	237	6	2,60%
TOTAAL	580	614	523	479	449	602	462	349	469	507	594	87	17,16%
Henegouwen													
Charleroi	372	308	249	218	212	267	183	146	226	258	274	16	6,20%
Bergen	297	295	232	255	207	209	190	127	156	189	210	21	11,11%
Doornik	224	217	155	159	124	150	103	65	108	132	134	2	1,52%
TOTAAL	893	820	636	632	543	626	476	338	490	579	618	39	6,74%
Luik													
Hoei	96	86	89	91	77	95	76	50	72	90	87	-3	-3,33%
Luik	589	521	461	472	448	543	340	311	330	479	477	-2	-0,42%
Verviers	136	127	119	123	102	130	90	85	80	128	117	-11	-8,59%
Eupen	33	27	17	17	19	25	21	18	22	21	16	-5	-23,81%
TOTAAL	854	761	686	703	646	793	527	464	504	718	697	-21	-2,92%
Luxemburg													
Aarlen	44	47	30	45	31	41	34	23	22	27	37	10	37,04%
Marche-En-Famenne	53	38	36	48	30	58	24	16	28	29	30	1	3,45%
Neufchateau	32	39	35	32	34	48	27	23	32	31	32	1	3,23%
TOTAAL	129	124	101	125	95	147	85	62	82	87	99	12	13,79%
Namen													
Dinant	100	107	103	125	97	99	73	69	96	88	120	32	36,36%
Namen	235	199	188	183	144	187	165	128	145	198	177	-21	-10,61%
TOTAAL	335	306	291	308	241	286	238	197	241	286	297	11	3,85%

September

Overzicht faillissementen gerechtelijke arrondissementen periode: september													
Arrondissement Provincie	2014	2015	2016	2017	2018	2019	2020	2021	2022	2023	2024	diff	% versus 2023
Brussel Hoofdstad (excl. H-V)													
Brussel	293	226	299	271	259	281	141	160	161	200	208	8	4,00%
TOTAAL	293	226	299	271	259	281	141	160	161	200	208	8	4,00%
Vlaams-Brabant (incl. H-V)													
Leuven	20	23	31	24	27	38	25	30	28	37	33	-4	-10,81%
Halle-Vilvoorde	45	41	44	47	30	37	37	24	53	84	81	-3	-3,57%
TOTAAL	65	64	75	71	57	75	62	54	81	121	114	-7	-5,79%
Waals-Brabant													
Nijvel	50	30	40	46	40	44	41	42	37	32	81	49	153,12%
TOTAAL	50	30	40	46	40	44	41	42	37	32	81	49	153,12%
Antwerpen													
Antwerpen	149	111	176	128	129	139	119	108	181	155	181	26	16,77%
Mechelen	29	18	15	22	14	27	18	10	37	18	22	4	22,22%
Turnhout	45	45	49	21	24	20	24	22	44	46	37	-9	-19,57%
TOTAAL	223	174	240	171	167	186	161	140	262	219	240	21	9,59%
West-Vlaanderen													
Brugge	28	33	21	28	20	26	20	15	38	16	23	7	43,75%
Ieper	5	4	9	5	6	5	5	1	4	3	6	3	100,00%
Kortrijk	30	22	35	31	35	40	34	18	41	37	25	-12	-32,43%
Oostende	13	18	11	12	11	21	11	9	25	10	10	0	0,00%
Veurne	11	14	7	12	7	16	7	3	15	8	5	-3	-37,50%
TOTAAL	87	91	83	88	79	108	77	46	123	74	69	-5	-6,76%
Oost-Vlaanderen													
Aalst	27	17	19	26	16	16	12	15	5	18	19	1	5,56%
Dendermonde	22	11	17	14	22	25	13	13	11	14	21	7	50,00%
Gent	45	52	56	60	39	39	32	29	67	54	41	-13	-24,07%
Oudenaarde	16	11	16	5	10	22	8	5	6	10	3	-7	-70,00%
Sint-Niklaas	18	20	18	22	21	26	16	30	20	20	23	3	15,00%
TOTAAL	128	111	126	127	108	128	81	92	109	116	107	-9	-7,76%
Limburg													
Hasselt	40	39	38	36	44	43	29	30	45	28	53	25	89,29%
Tongeren	31	35	41	35	22	36	22	23	21	29	26	-3	-10,34%
TOTAAL	71	74	79	71	66	79	51	53	66	57	79	22	38,60%
Henegouwen													
Charleroi	51	37	38	20	28	39	20	19	34	37	39	2	5,41%
Bergen	36	49	45	36	34	29	33	14	19	29	18	-11	-37,93%
Doornik	22	31	14	15	11	27	18	12	15	22	19	-3	-13,64%
TOTAAL	109	117	97	71	73	95	71	45	68	88	76	-12	-13,64%
Luik													
Hoei	6	13	13	14	9	21	9	5	7	11	4	-7	-63,64%
Luik	91	48	63	58	58	83	43	32	38	49	42	-7	-14,29%
Verviers	17	10	16	19	11	16	9	9	10	19	12	-7	-36,84%
Eupen	5	9	3	1	1	3	2	1	2	3	1	-2	-66,67%
TOTAAL	119	80	95	92	79	123	63	47	57	82	59	-23	-28,05%
Luxemburg													
Aarlen	5	7	5	4	6	5	3	0	1	3	2	-1	-33,33%
Marche-En-Famenne	10	1	5	11	8	9	1	1	7	5	3	-2	-40,00%
Neufchateau	6	2	6	10	3	7	3	5	6	4	2	-2	-50,00%
TOTAAL	21	10	16	25	17	21	7	6	14	12	7	-5	-41,67%
Namen													
Dinant	11	12	12	23	16	22	5	8	11	7	20	13	185,71%
Namen	42	35	26	28	14	30	29	12	19	21	32	11	52,38%
TOTAAL	53	47	38	51	30	52	34	20	30	28	52	24	85,71%

Samenvattend overzicht

Januari-September

Overzicht provincies en gewesten periode: januari - september													
Arrondissement Provincie	2014	2015	2016	2017	2018	2019	2020	2021	2022	2023	2024	diff	% versus 2023
Vlaams-Brabant (incl. H-V)	459	468	460	459	428	534	445	334	525	831	982	151	18,17%
Waals-Brabant	318	295	240	290	290	342	265	248	257	275	349	74	26,91%
Antwerpen	1,559	1,448	1,491	1,391	1,259	1,474	1,124	819	1,628	1,566	1,550	-16	-1,02%
West-Vlaanderen	729	642	640	597	611	705	552	411	689	712	705	-7	-0,98%
Oost-Vlaanderen	847	793	871	977	799	930	703	581	881	1,034	1,065	31	3,00%
Limburg	580	614	523	479	449	602	462	349	469	507	594	87	17,16%
Henegouwen	893	820	636	632	543	626	476	338	490	579	618	39	6,74%
Luik	854	761	686	703	646	793	527	464	504	718	697	-21	-2,92%
Luxemburg	129	124	101	125	95	147	85	62	82	87	99	12	13,79%
Namen	335	306	291	308	241	286	238	197	241	286	297	11	3,85%
TOTAAL PROVINCIES	6,703	6,271	5,939	5,961	5,361	6,439	4,877	3,803	5,766	6,595	6,956	361	5,47%
Vlaanderen	4,174	3,965	3,985	3,903	3,546	4,245	3,286	2,494	4,192	4,650	4,896	246	5,29%
Wallonie	2,529	2,306	1,954	2,058	1,815	2,194	1,591	1,309	1,574	1,945	2,060	115	5,91%
Brussel	1,580	1,713	1,408	1,769	2,201	2,312	1,218	898	1,350	1,194	1,357	163	13,65%
TOTAAL GEWESTEN	8,283	7,984	7,347	7,730	7,562	8,751	6,095	4,701	7,116	7,789	8,313	524	6,73%
Onbekend	33	43	45	36	28	38	38	52	80	23	78	55	239,13%
TOTAAL	8,316	8,027	7,392	7,766	7,590	8,789	6,133	4,753	7,196	7,812	8,391	579	7,41%

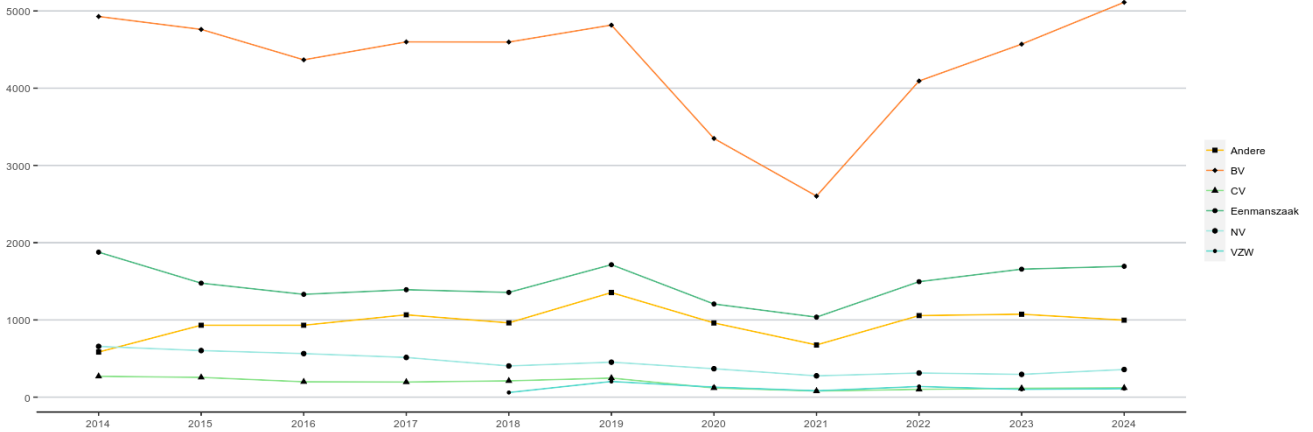
September

Overzicht provincies en gewesten periode: september													
Arrondissement Provincie	2014	2015	2016	2017	2018	2019	2020	2021	2022	2023	2024	diff	% versus 2023
Vlaams-Brabant (incl. H-V)	65	64	75	71	57	75	62	54	81	121	114	-7	-5,79%
Waals-Brabant	50	30	40	46	40	44	41	42	37	32	81	49	153,12%
Antwerpen	223	174	240	171	167	186	161	140	262	219	240	21	9,59%
West-Vlaanderen	87	91	83	88	79	108	77	46	123	74	69	-5	-6,76%
Oost-Vlaanderen	128	111	126	127	108	128	81	92	109	116	107	-9	-7,76%
Limburg	71	74	79	71	66	79	51	53	66	57	79	22	38,60%
Henegouwen	109	117	97	71	73	95	71	45	68	88	76	-12	-13,64%
Luik	119	80	95	92	79	123	63	47	57	82	59	-23	-28,05%
Luxemburg	21	10	16	25	17	21	7	6	14	12	7	-5	-41,67%
Namen	53	47	38	51	30	52	34	20	30	28	52	24	85,71%
TOTAAL PROVINCIES	926	798	889	813	716	911	648	545	847	829	884	55	6,63%
Vlaanderen	574	514	603	528	477	576	432	385	641	587	609	22	3,75%
Wallonie	352	284	286	285	239	335	216	160	206	242	275	33	13,64%
Brussel	293	226	299	271	259	281	141	160	161	200	208	8	4,00%
TOTAAL GEWESTEN	1,219	1,024	1,188	1,084	975	1,192	789	705	1,008	1,029	1,092	63	6,12%
Onbekend	6	3	10	5	9	5	13	12	16	2	6	4	200,00%
TOTAAL	1,225	1,027	1,198	1,089	984	1,197	802	717	1,024	1,031	1,098	67	6,50%

Evolutie faillissementen per rechtsvorm

Evolutie faillissementen volgens rechtsvorm: januari - september
Évolution des faillites selon forme juridique: janvier - septembre

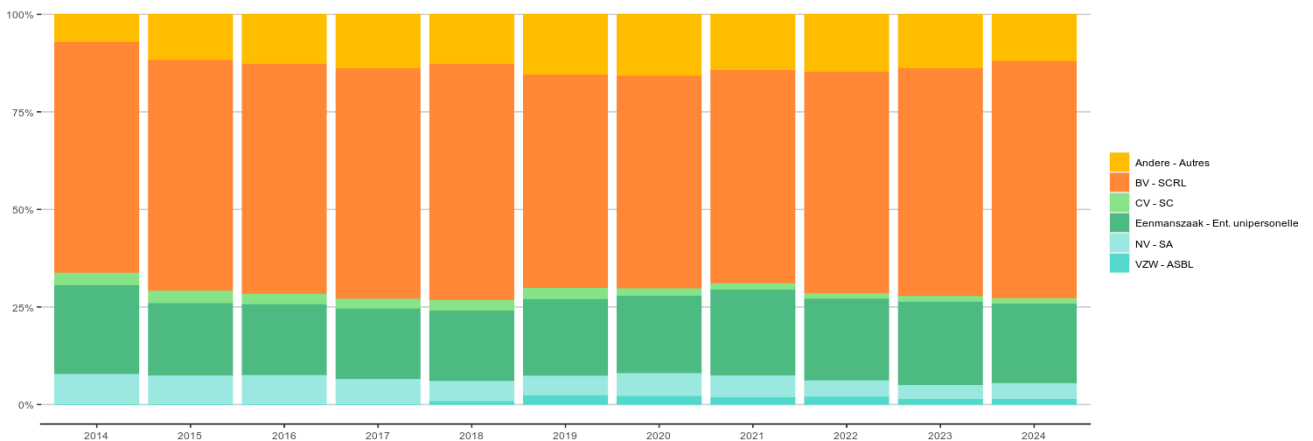
bron/source: GraydonCreditsafe



juridische vorm	2014	2015	2016	2017	2018	2019	2020	2021	2022	2023	2024
NV - SA	657	603	564	514	404	453	368	276	313	295	358
BV - SCRL	4,928	4,761	4,367	4,599	4,597	4,817	3,349	2,603	4,093	4,570	5,112
CV - SC	270	256	199	196	211	247	119	79	101	115	120
Eenmanszaak - Ent. unipersonnelle	1,877	1,476	1,331	1,391	1,356	1,715	1,206	1,036	1,495	1,657	1,694
Andere - Autres	584	931	931	1,066	962	1,354	961	676	1,056	1,074	997
VZW - ASBL	0	0	0	0	60	203	130	83	138	101	110

Aandeel faillissementen volgens rechtsvorm: januari - september
Répartition des faillites selon forme juridique: janvier - septembre

bron/source: GraydonCreditsafe



juridische vorm	2014	2015	2016	2017	2018	2019	2020	2021	2022	2023	2024
NV - SA	7,90%	7,51%	7,63%	6,62%	5,32%	5,15%	6,00%	5,81%	4,35%	3,78%	4,27%
BV - SCRL	59,26%	59,31%	59,08%	59,22%	60,57%	54,81%	54,61%	54,77%	56,88%	58,50%	60,92%
CV - SC	3,25%	3,19%	2,69%	2,52%	2,78%	2,81%	1,94%	1,66%	1,40%	1,47%	1,43%
Eenmanszaak - Ent. unipersonnelle	22,57%	18,39%	18,01%	17,91%	17,87%	19,51%	19,66%	21,80%	20,78%	21,21%	20,19%
Andere - Autres	7,02%	11,60%	12,59%	13,73%	12,67%	15,41%	15,67%	14,22%	14,67%	13,75%	11,88%
VZW - ASBL	0,00%	0,00%	0,00%	0,00%	0,79%	2,31%	2,12%	1,75%	1,92%	1,29%	1,31%

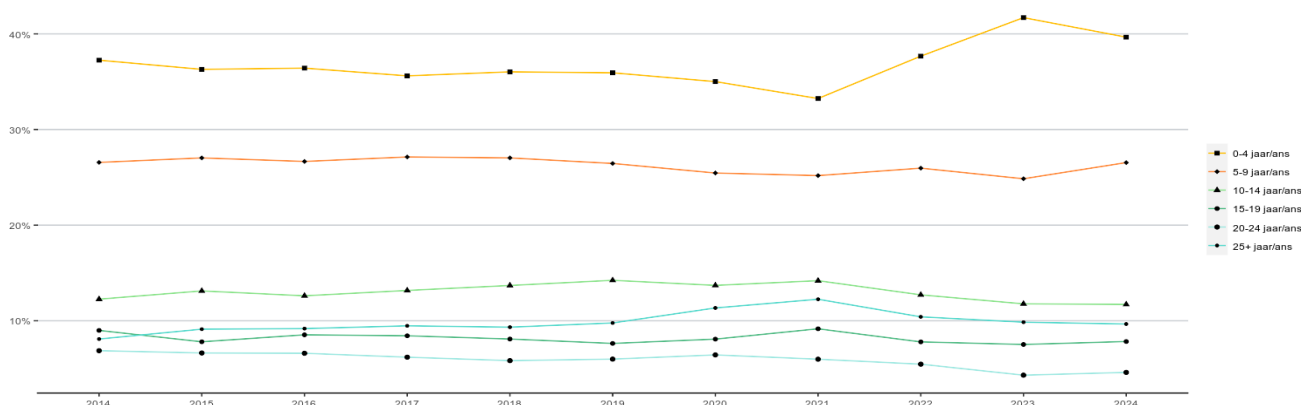
Evolutie faillissementen per leeftijd

De tendens waarbij we tijdens de coronaperiode verhoudingsgewijs duidelijk meer jonge ondernemingen over de kop zagen gaan lijkt te luwen. Toch blijven we met 39,66% een verhoudingsgewijs hoog aantal jonge ondernemingen (jonger dan 5 jaar) tellen dat de boeken moet neerleggen: na de piek in 2023 (41,7%) het op één na hoogste aantal ooit.

Dit fenomeen blijft het sterkst binnen het Vlaamse Gewest waar we na de piek in 2023 (46,89%) nog steeds 45,46% failliete ondernemingen tellen die minder dan 5 jaar geleden werden opgericht. Binnen het Brusselse Gewest is dit cijfer teruggelopen naar 30,4%, binnen het Waalse Gewest is dit gezakt naar 32,69%.

België: % leeftijdscategorie van gefailleerde ondernemingen
Belgique: l'ancienneté des entreprises en faillite (%)

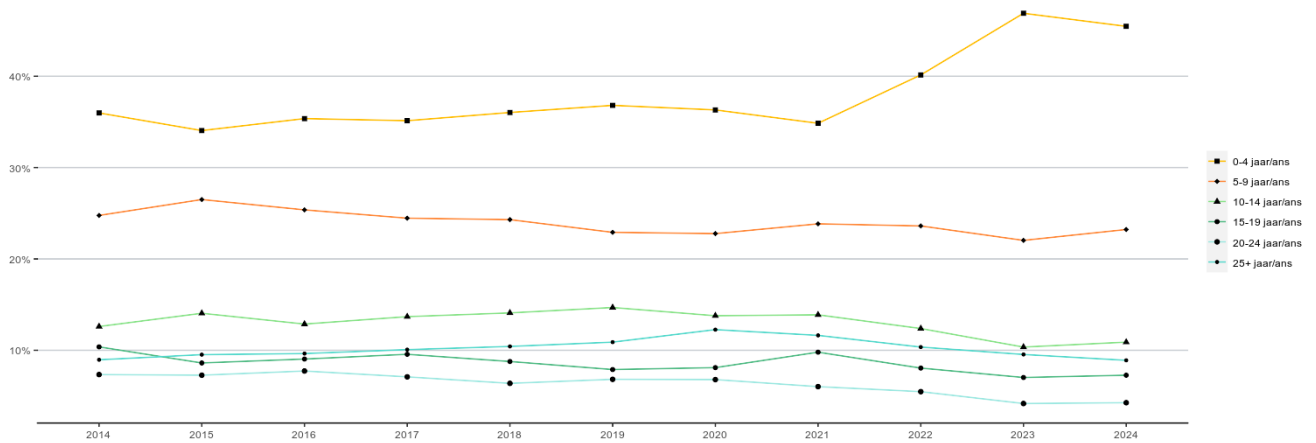
bron/source: GraydonCreditsafe



leeftijdsgroep	2014	2015	2016	2017	2018	2019	2020	2021	2022	2023	2024
0-4 jaar/ans	37,25%	36,29%	36,42%	35,61%	36,03%	35,93%	35,01%	33,24%	37,67%	41,70%	39,66%
5-9 jaar/ans	26,56%	27,03%	26,66%	27,13%	27,03%	26,45%	25,45%	25,18%	25,96%	24,85%	26,54%
10-14 jaar/ans	12,26%	13,12%	12,61%	13,17%	13,69%	14,23%	13,70%	14,19%	12,71%	11,77%	11,71%
15-19 jaar/ans	8,99%	7,80%	8,53%	8,43%	8,09%	7,63%	8,08%	9,16%	7,79%	7,52%	7,83%
20-24 jaar/ans	6,87%	6,63%	6,60%	6,19%	5,83%	5,99%	6,43%	5,98%	5,46%	4,31%	4,60%
25+ jaar/ans	8,09%	9,12%	9,18%	9,47%	9,33%	9,77%	11,34%	12,25%	10,41%	9,85%	9,66%

Vlaams Gewest: % leeftijdscategorie van gefailleerde ondernemingen
Région flamande: l'ancienneté des entreprises en faillite (%)

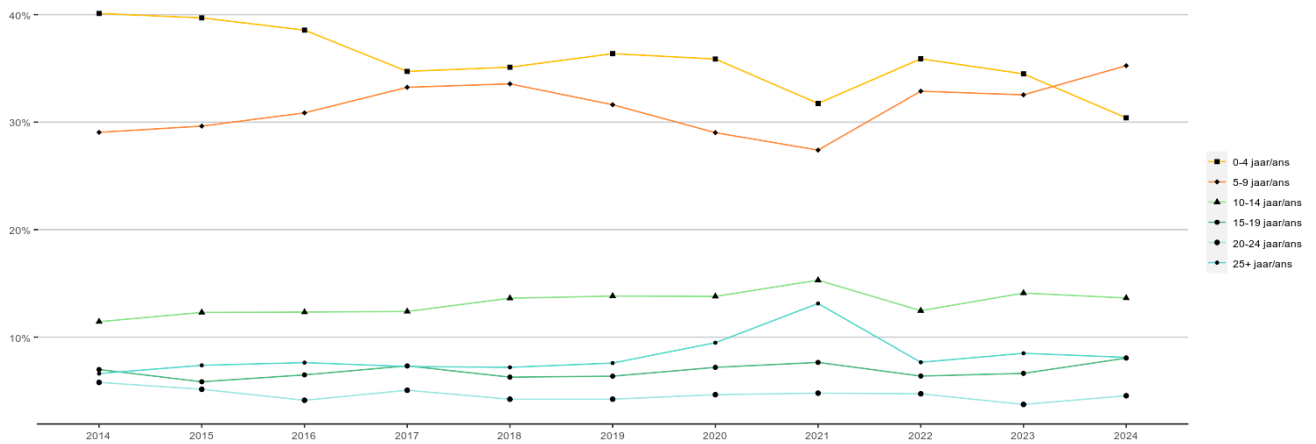
bron/source: GraydonCreditsafe



leeftijdsgroep	2014	2015	2016	2017	2018	2019	2020	2021	2022	2023	2024
0-4 jaar/ans	35,98%	34,05%	35,36%	35,13%	36,03%	36,81%	36,31%	34,85%	40,14%	46,89%	45,46%
5-9 jaar/ans	24,76%	26,50%	25,37%	24,46%	24,30%	22,91%	22,77%	23,84%	23,61%	22,03%	23,22%
10-14 jaar/ans	12,60%	14,05%	12,87%	13,68%	14,09%	14,68%	13,78%	13,88%	12,38%	10,35%	10,89%
15-19 jaar/ans	10,37%	8,61%	9,04%	9,56%	8,77%	7,89%	8,10%	9,79%	8,05%	7,02%	7,27%
20-24 jaar/ans	7,34%	7,27%	7,73%	7,09%	6,38%	6,82%	6,79%	6,02%	5,47%	4,17%	4,26%
25+ jaar/ans	8,96%	9,52%	9,64%	10,07%	10,42%	10,89%	12,26%	11,63%	10,35%	9,54%	8,90%

Brussels Gewest: % leeftijdscategorie van gefailleerde ondernemingen
Région Bruxelles-Capital: l'ancienneté des entreprises en faillite (%)

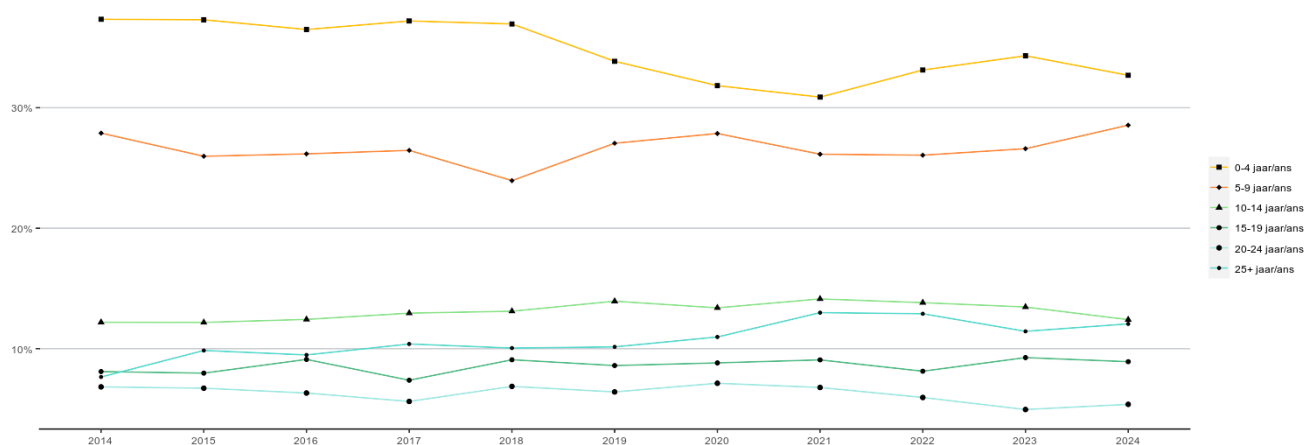
bron/source: GraydonCreditsafe



leeftijdsgroep	2014	2015	2016	2017	2018	2019	2020	2021	2022	2023	2024
0-4 jaar/ans	40,11%	39,70%	38,56%	34,72%	35,11%	36,37%	35,87%	31,74%	35,89%	34,49%	30,40%
5-9 jaar/ans	29,05%	29,63%	30,86%	33,24%	33,56%	31,62%	29,02%	27,40%	32,88%	32,54%	35,25%
10-14 jaar/ans	11,44%	12,30%	12,33%	12,39%	13,62%	13,82%	13,79%	15,30%	12,46%	14,10%	13,64%
15-19 jaar/ans	6,99%	5,85%	6,49%	7,33%	6,28%	6,37%	7,19%	7,65%	6,38%	6,63%	8,05%
20-24 jaar/ans	5,79%	5,15%	4,13%	5,06%	4,23%	4,23%	4,65%	4,79%	4,73%	3,74%	4,55%
25+ jaar/ans	6,61%	7,38%	7,63%	7,27%	7,19%	7,59%	9,48%	13,13%	7,66%	8,50%	8,12%

Waals Gewest: % leeftijdscategorie van gefailleerde ondernemingen
Région wallonne: l'ancienneté des entreprises en faillite (%)

bron/source: GraydonCreditsafe



leeftijdsgroep	2014	2015	2016	2017	2018	2019	2020	2021	2022	2023	2024
0-4 jaar/ans	37,34%	37,30%	36,49%	37,20%	36,95%	33,85%	31,83%	30,88%	33,13%	34,31%	32,69%
5-9 jaar/ans	27,89%	25,97%	26,17%	26,46%	23,95%	27,05%	27,86%	26,14%	26,06%	26,60%	28,55%
10-14 jaar/ans	12,19%	12,18%	12,43%	12,95%	13,11%	13,94%	13,39%	14,13%	13,82%	13,46%	12,41%
15-19 jaar/ans	8,10%	7,97%	9,11%	7,38%	9,08%	8,60%	8,82%	9,07%	8,13%	9,26%	8,92%
20-24 jaar/ans	6,83%	6,72%	6,32%	5,62%	6,87%	6,41%	7,13%	6,78%	5,95%	4,95%	5,38%
25+ jaar/ans	7,65%	9,85%	9,48%	10,39%	10,05%	10,15%	10,97%	12,99%	12,90%	11,44%	12,06%

Sectorale tendensen

Tendensen binnen de hoofdsectoren: ruwe opdeling

Algemeen zien we de stijging van het aantal faillissementen zich in zo goed als elke sector systematisch doorzetten. Echter in sectoren als horeca, groothandel, kleinhandel, zakelijke dienstverlening blijven we onder de pre-corona niveaus.

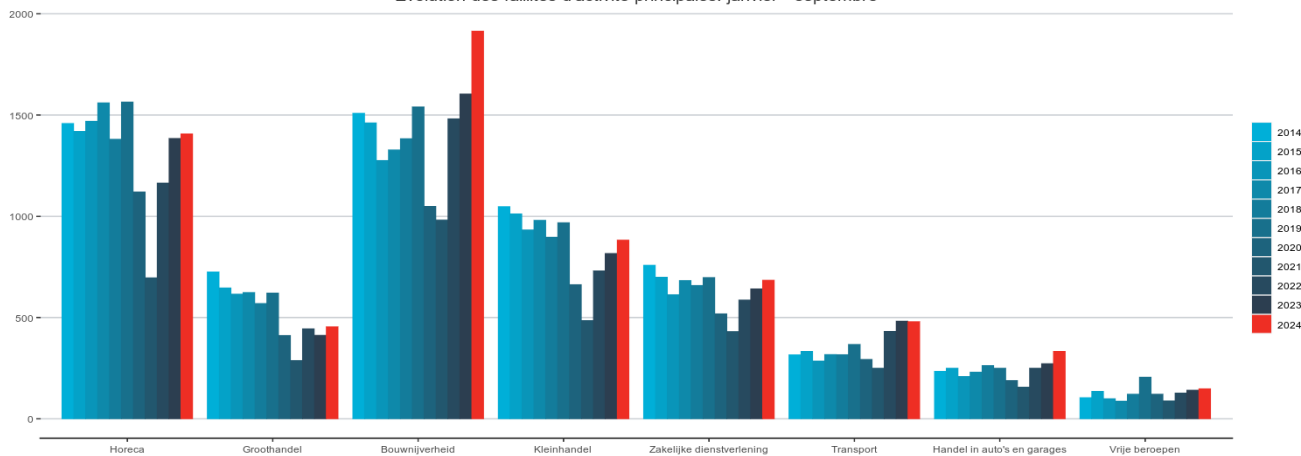
Dit in tegenstelling tot de bouwnijverheid, de garages en autohandelaars en de transportsector.

Inderdaad blijft de bouwnijverheid alle records slaan. Einde september tellen we voor de eerste drie trimesters van dit jaar 1.915 faillissementsuitspraken: in vergelijking met dezelfde periode verleden jaar een stijging met +19,39%. Opnieuw een opmerkelijk stijgende tendens.

Evenzo binnen de kleinere sector van garagehouders waar we nu 333 faillissementsuitspraken tellen (+21,98%), terwijl we binnen de transportsector met 480 uitspraken over de eerste negen maanden van dit jaar drie uitspraken minder tellen dan tijdens dezelfde periode verleden jaar waar we voor die sector een record maten.

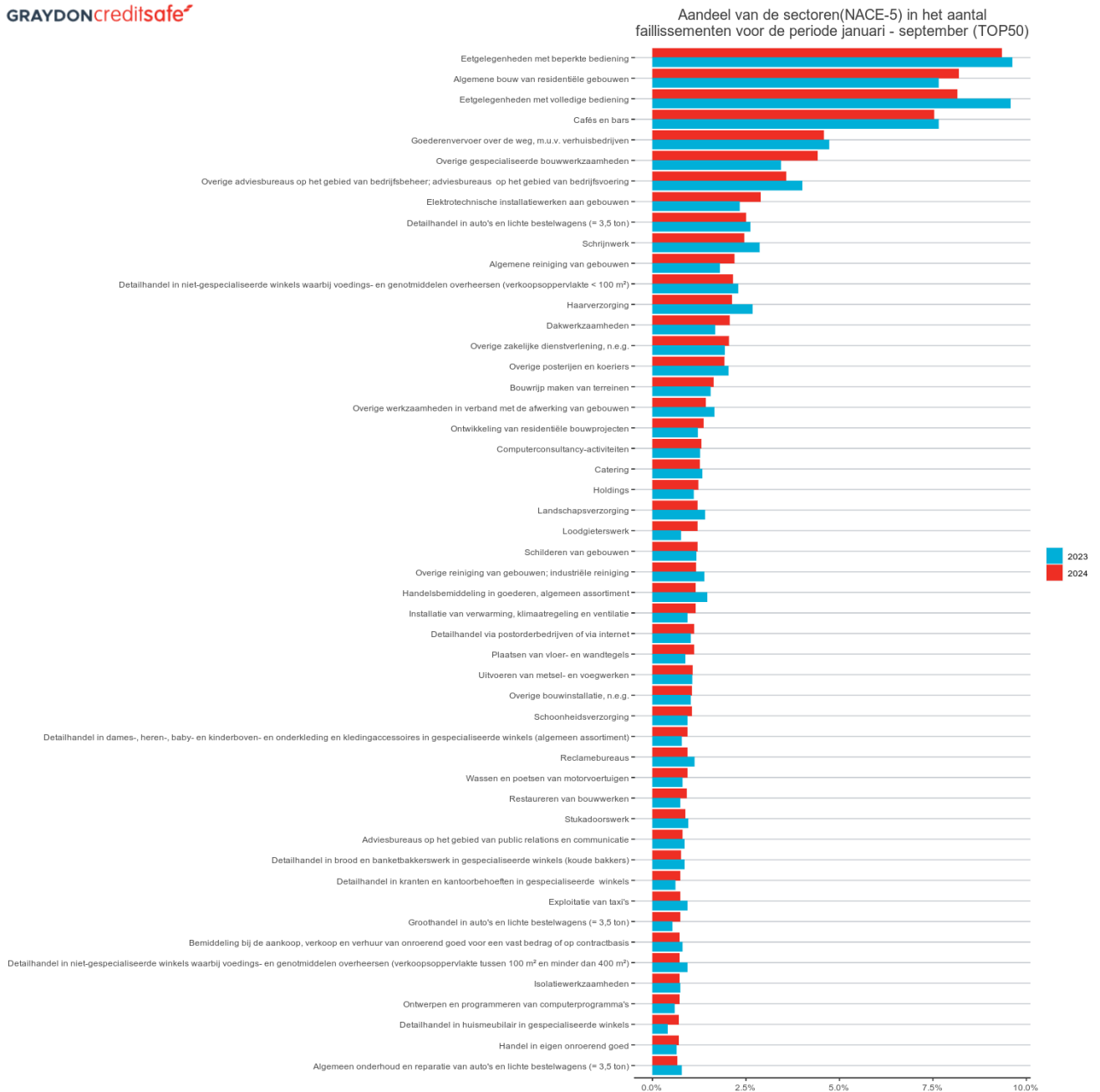
De horecasector is, onder meer door het grote aantal actieve ondernemingen binnen die sector traditioneel een belangrijke sector binnen het faillissementenlandschap. Ook nu met 1.407 uitspraken over de eerste negen maanden van dit jaar; een stijging ten opzichte van dezelfde periode verleden jaar met 22 dossiers, echter zonder de recordniveaus die we in het vorige decennium maten te halen.

Evolutie faillissementen hoofdsector: januari - september
Évolution des faillites d'activité principales: janvier - septembre



jaar	Horeca	Groothandel	Bouwnijverheid	Kleinhandel	Zakelijke dienstverlening	Transport	Handel in auto's en garages	Vrije beroepen
2014	1,459	726	1,509	1,048	759	316	235	105
2015	1,419	647	1,462	1,012	699	333	250	136
2016	1,470	616	1,276	933	613	286	209	100
2017	1,561	624	1,328	981	683	318	231	88
2018	1,381	570	1,384	897	659	317	263	122
2019	1,565	621	1,541	969	698	368	250	206
2020	1,121	412	1,049	663	519	294	189	122
2021	697	288	982	485	431	250	157	89
2022	1,164	445	1,482	731	587	432	250	127
2023	1,385	413	1,604	817	642	483	273	142
2024	1,407	455	1,915	883	685	480	333	149

Tendensen binnen de sectoren: fijne opdeling (nace 5 digits) op federaal niveau



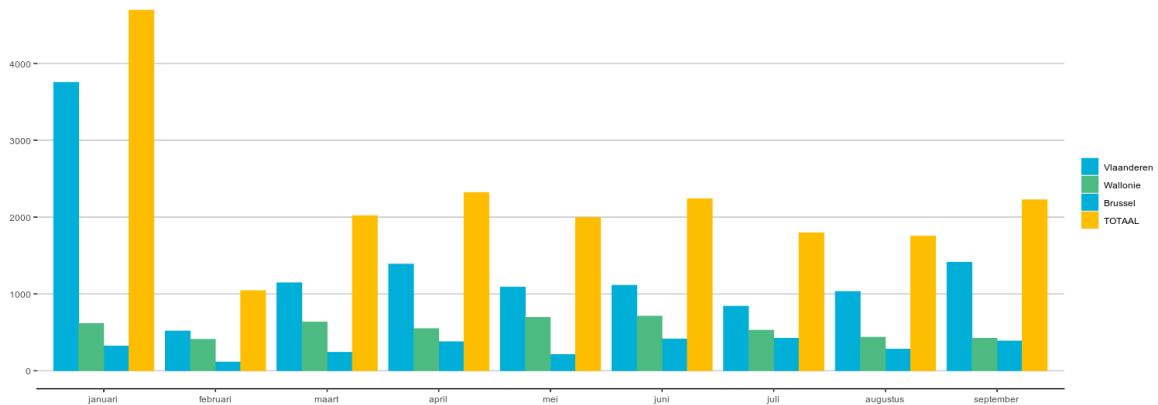
Faillissementen en potentieel banenverlies

Algemene cijfers en evoluties m.b.t. faillissementen en banenverlies

Afgelopen maand september kwamen 2.226 jobs op de tocht te staan als direct gevolg van het faillissement van de werkgever. Na de eerste drie kwartalen tellen we zo op basis van de laatst gepubliceerde sociale balans 17.844 jobs die mogelijks op de tocht kwamen als direct gevolg van het faillissement van de werkgever.

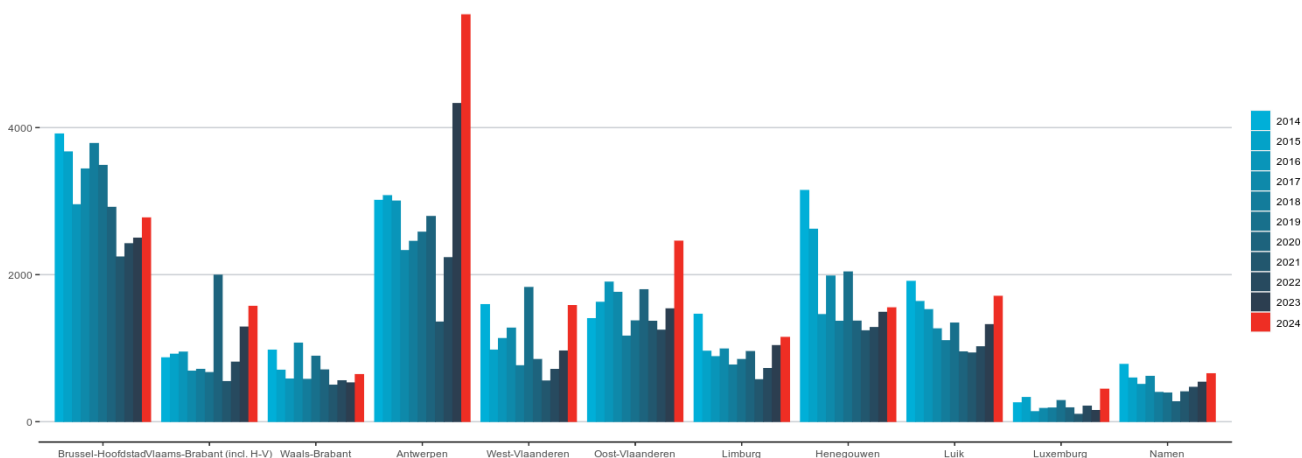
GRAYDONcreditsafe

Per maand aantal jobs op de tocht als gevolg van het faillissement van de werkgever
Par mois nombre d'emplois mis en cause par la faillite de l'employeur au niveau régional



Gewest	januari	februari	maart	april	mei	juni	juli	augustus	september
Brussel	379	240	423	322	282	415	211	115	389
Vlaanderen	1,389	1,146	842	3,755	1,033	1,114	1,090	519	1,414
Wallonie	550	634	529	617	438	712	694	410	423
TOTAAL	2,318	2,020	1,794	4,694	1,753	2,241	1,995	1,044	2,226

Provinciaal aantal jobs op tocht als gevolg van het faillissement van de werkgever januari - september
 Nombre d'emplois mis en cause par la faillite de l'employeur au niveau provincial: janvier - septembre



jaar	Brussel-Hoofdstad	Vlaams-Brabant (incl. H-V)	Waals-Brabant	Antwerpen	West-Vlaanderen	Oost-Vlaanderen	Limburg	Henegouwen	Luik	Luxemburg	Namen
2014	3,917	873	976	3,015	1,595	1,404	1,465	3,149	1,912	259	782
2015	3,673	922	704	3,078	977	1,627	961	2,622	1,638	331	598
2016	2,955	949	582	3,005	1,135	1,901	888	1,460	1,528	139	509
2017	3,441	689	1,071	2,330	1,277	1,763	993	1,984	1,267	184	620
2018	3,788	715	579	2,457	765	1,167	772	1,368	1,104	188	401
2019	3,490	672	894	2,580	1,829	1,375	850	2,041	1,343	291	393
2020	2,920	1,996	708	2,794	850	1,798	958	1,372	952	191	274
2021	2,244	549	499	1,359	556	1,367	575	1,240	937	103	410
2022	2,424	814	558	2,234	713	1,247	726	1,283	1,021	214	471
2023	2,498	1,291	531	4,330	964	1,539	1,039	1,492	1,324	155	541
2024	2,776	1,573	644	5,539	1,581	2,459	1,150	1,553	1,709	446	655

Bedrijven met het grootste banenverlies (top 50)

Bedrijven met het grootste banenverlies (top 50)					
Rank	NAAM BEDRIJF	DATUM	PC	GEMEENTE	VERLOREN
1	VAN HOOL	2024-04-08	2500	LIER	2,535
2	BELGAN	2024-07-31	9700	OUDENAARDE	420
3	MC THREE	2024-01-09	8790	WAREGEM	262
4	MITHRA PHARMACEUTICALS CDMO	2024-07-19	4000	LIEGE	168
5	EURO SHOE GROUP	2024-09-12	3580	BERINGEN	161
6	CENTAUROS BELGIUM	2024-04-12	6790	AUBANGE	142
7	ESPRIT BELGIE RETAIL	2024-04-09	2000	ANTWERPEN	134
8	SPOOKJE	2024-01-30	9000	GENT	116
9	SOPRODAL	2024-02-01	3583	PAAL	113
10	RETAIL OPTICAL STORES BELGIUM	2024-01-30	2000	ANTWERPEN	105
11	CF PROXI +	2024-03-29	1180	UKKEL	100
12	JUMATT	2024-06-27	5300	ANDENNE	89
13	CARPETLAND	2024-09-03	2610	WILRIJK (ANTWERPEN)	86
14	V-TAX	2024-08-22	9000	GENT	83
15	BLACK TIGER BELGIUM	2024-07-22	1070	ANDERLECHT	81
16	HELPY SERVICES	2024-08-06	7332	SAINT-GHISLAIN	75
17	SAGLAM GROUP	2024-01-23	1700	DILBEEK	75
18	KM GROUP	2024-09-10	1930	ZAVENTEM	75
19	MMMR	2024-05-27	9240	ZELE	75
20	THE BODY SHOP BELGIUM B.V.	2024-02-27	2000	ANTWERPEN	75
21	LICA LOGISTICS & SERVICES	2024-05-07	9960	ASSENEDE	66
22	KONINKLIJKE VOETBALVERENIGING OOSTENDE	2024-06-04	8400	OOSTENDE	65
23	NIROTRANS	2024-04-16	2390	MALLE	64
24	AGENCE LOCALE POUR L'EMPLOI DE MONS	2024-07-23	7021	HAVRE	62
25	KOSIE VSO	2024-09-24	1570	GALMAARDEN	58
26	CASSIS	2024-05-27	1440	BRAINE-LE-CHATEAU	55
27	PRO-ENERGIE	2024-01-16	5377	SOMME-LEUZE	55
28	M.G. FINANCES	2024-05-27	1440	BRAINE-LE-CHATEAU	50
29	EDA BE GENERAL ELECTRICITY	2024-06-11	9880	AALTER	48
30	E.LITA	2024-05-14	1160	OUDERGEM	48
31	M.S. SERVICES	2024-04-15	1150	SINT-PIETERS-WOLUWE	48
32	WASSERIJ GAZELLE	2024-05-14	2160	WOMMELGEM	47
33	BATIFER	2024-08-23	6900	MARCHE-EN-FAMENNE	47
34	GROEP T.O.M.	2024-04-16	2260	WESTERLO	46
35	BIG BAZAR BELGIE	2024-09-10	2240	ZANDHOVEN	45
36	FUN BELGIUM	2024-02-16	8200	BRUGGE	45
37	HEYDEVELD WOON- EN ZORGCENTRUM	2024-09-12	3001	HEVERLEE	44
38	THE EL COMPANY	2024-04-09	8500	KORTRIJK	44
39	ELFIDA	2024-01-08	4000	LIEGE	42
40	COASTAIR CHARTERING	2024-02-12	4460	GRACE-HOLLOGNE	42
41	B.D.T.M.	2024-06-18	9030	MARIAKERKE (GENT)	41
42	FLRX	2024-01-09	9000	GENT	40
43	MITHRA PHARMACEUTICALS	2024-06-10	4000	LIEGE	40
44	BLOEMENHAL	2024-04-15	9830	SINT-MARTENS-LATEM	39
45	C-MEC BORNEM	2024-09-16	2880	BORNEM	39
46	SMART MEDIA AGENCY	2024-04-16	2000	ANTWERPEN	38
47	DUROR FASHION GROUP	2024-07-02	9810	NAZARETH	38
48	SANITEL - INSTALLATIEBEDRIJF	2024-05-13	9250	WAASMUNSTER	38
49	S.P.R.L. SERGE ENGLEBERT	2024-04-12	6600	BASTOGNE	36
50	GM COMPANY STORES BELGIE	2024-09-03	2600	BERCHEM (ANTWERPEN)	36

Opm.: potentieel verloren jobs worden berekend op basis van de laatst gepubliceerde jaarrekening of RSZ-gegevens van de failliete entiteit.

Regionale cijfers: faillissementen en jobverlies per sector

(op basis van een Graydon sectorindeling)

FEDERAAL

Aantal faillissementen: januari - september												
Federaal	2014	2015	2016	2017	2018	2019	2020	2021	2022	2023	2024	diff
TOTAAL	8,316	8,027	7,392	7,766	7,590	8,789	6,133	4,753	7,196	7,812	8,391	579
HORECA	1,459	1,419	1,470	1,561	1,381	1,565	1,121	697	1,164	1,385	1,407	22
REPARATIE VAN COMPUTERS EN CONSUMENTENARTIKELEN	20	15	21	25	16	25	15	14	14	24	16	-8
OVERIGE PERSOONLIJKE DIENSTEN	218	192	192	177	209	227	144	117	198	223	213	-10
BOUW	1,509	1,462	1,276	1,328	1,384	1,541	1,049	982	1,482	1,604	1,915	311
TRANSPORT	316	333	286	318	317	368	294	250	432	483	480	-3
KLEINHANDEL	1,048	1,012	933	981	897	969	663	485	731	817	883	66
GROOTHANDEL	496	439	419	424	389	400	263	188	284	256	282	26
HANDELSBEMIDDELING	230	208	197	200	181	221	149	100	161	157	173	16
GARAGEHOUDERS & AANVERWANTE ACTIVITEITEN	235	250	209	231	263	250	189	157	250	273	333	60
DIENSTVERLENING AAN BEDRIJVEN	1,097	1,048	910	1,036	1,006	1,084	774	669	946	1,013	1,117	104
VERZEKERINGEN EN VERMOGENSBEHEER	13	14	8	13	11	14	10	9	19	8	8	0
SPORT EN RECREATIE	66	78	44	58	64	77	65	47	64	66	55	-11
IMMO	144	125	123	122	118	123	87	82	85	100	97	-3
LAND- EN BOSBOUW	46	79	66	37	43	50	39	35	59	53	51	-2
VISSERIJ EN AQUACULTUUR	3	2	1	0	1	1	1	1	2	3	1	-2
VOEDINGSINDUSTRIE EN - NIJVERHEID	88	83	82	78	80	92	39	45	68	94	90	-4
TEXTIEL- EN LEDERINDUSTRIE	30	18	17	17	10	13	10	12	11	14	23	9
HOUTINDUSTRIE	24	22	12	17	17	10	15	4	13	15	24	9
PAPIERINDUSTRIE	4	2	4	4	1	4	0	0	1	3	2	-1
DRUKKERIJEN, UITGEVERIJEN EN MEDIA	79	87	73	58	63	72	53	46	42	52	54	2
CHEMISCHE EN KUNSTSTOFINDUSTRIE	20	16	17	16	5	8	12	7	7	7	26	19
BOUWMATERIALENINDUSTRIE	24	21	9	16	12	10	6	4	8	9	12	3
METAALINDUSTRIE	104	87	68	55	73	69	41	43	77	78	63	-15
ELEKTROTECHNIEK, ELEKTRONICA & COMPUTERS	25	13	11	12	11	9	11	12	4	10	13	3
MACHINEBOUW	17	9	10	10	5	12	10	6	9	6	15	9
BOUW VAN VERVOERSTUIGEN EN COMPONENTEN	9	9	3	6	3	8	3	6	6	4	8	4
MEUBELINDUSTRIE	19	14	17	19	12	16	12	7	16	15	23	8
ANDERE INDUSTRIE	15	15	19	17	19	13	15	9	11	11	12	1
REPARATIE EN ONDERHOUD	31	33	16	25	19	36	23	17	42	34	44	10
ENERGIEPRODUCTIE	7	5	9	5	9	7	5	2	6	7	2	-5
WATER- EN AFVALBEHANDELING, SANERING	7	14	18	9	12	15	8	10	11	20	14	-6
AANBOD CULTUUR & NATUURBEHOUD	52	36	44	46	27	53	45	24	62	50	45	-5
MEDISCHE BEROEPEN	16	14	16	13	16	25	17	8	26	34	30	-4
JURIDISCHE BEROEPEN	8	3	3	5	16	35	21	16	14	15	22	7
ECONOMISCHE BEROEPEN	20	28	11	14	31	44	29	12	25	30	20	-10
BOUWTECHNISCHE BEROEPEN	61	91	70	56	59	102	55	53	62	63	77	14
TOTAAL: VRIJE BEROEPEN (SUBTOTAAL)	105	136	100	88	122	206	122	89	127	142	149	7
OVERHEID & ONDERWIJS	23	17	30	17	27	37	33	21	34	34	36	2
VERENIGINGEN (VAKVERENIGINGEN)	4	0	0	2	3	10	1	6	5	2	5	3
ANDERE	28	17	26	22	17	16	18	22	31	23	20	-3
ONVOLDOENDE GESPECIFIEERD (NACE KLEINER DAN 5 DIGITS)	0	0	0	0	0	0	0	0	0	0	0	0
ONBEKENDE ACTIVITEIT (GEEN NACE CODE)	701	697	652	716	763	1,158	788	528	714	717	680	-37

Potentieel jobverlies: januari - september													
Federaal	2014	2015	2016	2017	2018	2019	2020	2021	2022	2023	2024	diff	% versus 2023
TOTAAL	19,445	17,179	15,209	15,625	13,399	15,771	14,833	9,892	11,778	15,710	20,156	4,446	28,30%
HORECA	2,571	2,415	2,542	2,473	2,819	3,025	2,387	1,706	2,093	2,709	2,972	263	9,71%
REPARATIE VAN COMPUTERS EN CONSUMENTENARTIKELEN	96	10	51	41	5	51	4	16	15	14	12	-2	-14,29%
OVERIGE PERSOONLIJKE DIENSTEN	486	311	415	274	414	313	230	220	478	405	373	-32	-7,90%
BOUW	4,088	3,787	3,041	3,397	2,774	2,606	2,032	1,883	2,189	2,195	2,997	802	36,54%
TRANSPORT	818	763	718	614	631	803	1,824	687	1,089	1,633	1,578	-55	-3,37%
KLEINHANDEL	1,632	1,815	1,967	1,630	1,522	1,664	2,916	1,347	1,163	3,260	2,721	-539	-16,53%
GROOTHANDEL	1,410	1,284	695	899	790	799	568	444	560	615	684	69	11,22%
HANDELSBEMIDDELING	255	193	380	193	200	475	238	98	247	133	254	121	90,98%
GARAGEHOUDERS & AANVERWANTE ACTIVITEITEN	456	381	322	333	319	287	271	286	307	310	350	40	12,90%
DIENSTVERLENING AAN BEDRIJVEN	2,202	1,989	1,543	2,140	1,731	1,786	1,450	1,407	1,231	1,685	1,767	82	4,87%
VERZEKERINGEN EN VERMOGENSBEHEER	14	12	1	2	36	25	14	79	58	7	14	7	100,00%
SPORT EN RECREATIE	64	140	288	59	133	102	193	43	162	75	157	82	109,33%
IMMO	187	163	255	181	156	88	89	89	58	64	175	111	173,44%
LAND- EN BOSBOUW	118	141	149	31	36	83	32	14	111	47	96	49	104,26%
VISSERIJ EN AQUACULTUUR	5	5	2	0	2	2	0	2	2	0	0	0	0,00%
VOEDINGSINDUSTRIE EN - NIJVERHEID	412	218	434	265	279	703	116	144	229	432	448	16	3,70%
TEXTIEL- EN LEDERINDUSTRIE	180	266	69	67	15	96	16	12	27	36	389	353	980,56%
HOUTINDUSTRIE	173	86	211	19	57	12	55	2	45	4	39	35	875,00%
PAPIERINDUSTRIE	17	4	24	409	2	40	0	0	0	22	51	29	131,82%
DRUKKERIJEN, UITGEVERIJEN EN MEDIA	200	345	677	157	194	529	174	85	143	71	100	29	40,85%
CHEMISCHE EN KUNSTSTOFINDUSTRIE	75	95	65	50	22	21	191	9	110	20	421	401	2005,00%
BOUWMATERIALENINDUSTRIE	56	68	74	492	47	37	41	42	7	6	22	16	266,67%
METAALINDUSTRIE	1,062	692	346	162	323	446	97	192	311	460	224	-236	-51,30%
ELEKTROTECHNIEK, ELEKTRONICA & COMPUTERS	123	93	39	128	22	33	571	35	4	23	481	458	1991,30%
MACHINEBOUW	296	94	10	62	3	19	13	6	52	132	18	-114	-86,36%
BOUW VAN VERVOERSTUIGEN EN COMPONENTEN	161	345	3	11	0	4	6	11	58	12	2,539	2,527	21058,33%
MEUBELINDUSTRIE	42	55	44	63	27	28	260	33	37	304	64	-240	-78,95%
ANDERE INDUSTRIE	29	83	26	32	65	15	19	8	16	12	15	3	25,00%
REPARATIE EN ONDERHOUD	114	77	27	72	28	68	51	53	156	141	79	-62	-43,97%
ENERGIEPRODUCTIE	3	1	5	100	2	7	26	13	28	15	9	-6	-40,00%
WATER- EN AFVALBEHANDELING, SANERING	66	14	87	17	15	28	14	10	5	33	30	-3	-9,09%
AANBOD CULTUUR & NATUURBEHOUD	115	28	30	24	27	37	68	56	70	41	49	8	19,51%
MEDISCHE BEROEPEN	47	22	59	48	10	37	23	0	36	40	96	56	140,00%
JURIDISCHE BEROEPEN	4	2	0	0	8	10	6	7	9	4	6	2	50,00%
ECONOMISCHE BEROEPEN	22	41	16	12	32	32	25	7	20	28	47	19	67,86%
BOUWTECHNISCHE BEROEPEN	96	205	60	201	47	100	91	64	69	70	108	38	54,29%
TOTAAL: VRIJE BEROEPEN (SUBTOTAAL)	169	270	135	261	97	179	145	78	134	142	257	115	80,99%
OVERHEID & ONDERWIJS	139	25	30	45	33	47	17	34	63	47	58	11	23,40%
VERENIGINGEN (VAKVERENIGINGEN)	13	0	0	2	5	26	2	4	6	2	15	13	650,00%
ANDERE	368	82	54	146	33	137	63	399	98	75	118	43	57,33%
ONVOLDOENDE GESPECIFIEERD (NACE KLEINER DAN 5 DIGITS)	0	0	0	0	0	0	0	0	0	0	0	0	0,00%
ONBEKENDE ACTIVITEIT (GEEN NACE CODE)	1,230	829	450	774	535	1,150	640	345	416	528	580	52	9,85%

VLAANDEREN

Aantal faillissementen: januari - september													
Vlaanderen	2014	2015	2016	2017	2018	2019	2020	2021	2022	2023	2024	diff	% versus 2023
TOTAAL	4,174	3,965	3,985	3,903	3,546	4,245	3,286	2,494	4,192	4,650	4,896	246	5,29%
HORECA	741	717	776	761	639	725	593	351	644	804	788	-16	-1,99%
REPARATIE VAN COMPUTERS EN CONSUMENTENARTIKELLEN	7	7	8	13	9	7	9	10	12	11	9	-2	-18,18%
OVERIGE PERSOONLIJKE DIENSTEN	90	82	96	84	75	100	63	60	105	130	110	-20	-15,38%
BOUW	763	699	654	638	600	683	522	525	821	1,004	1,191	187	18,63%
TRANSPORT	161	158	160	157	135	156	161	120	221	268	285	17	6,34%
KLEINHANDEL	396	418	418	414	357	410	306	219	413	422	433	11	2,61%
GROOTHANDEL	273	228	263	252	205	217	144	111	185	168	172	4	2,38%
HANDELSBEMIDDELING	110	88	87	101	82	100	82	51	99	84	101	17	20,24%
GARAGEHOUDERS & AANVERWANTE ACTIVITEITEN	99	92	98	82	93	113	86	87	141	150	191	41	27,33%
DIENSTVERLENING AAN BEDRIJVEN	559	511	494	526	475	535	439	345	580	617	681	64	10,37%
VERZEKERINGEN EN VERMOGENSBEHEER	8	8	4	6	4	6	6	5	13	3	4	1	33,33%
SPORT EN RECREATIE	33	42	28	28	37	46	42	19	32	40	28	-12	-30,00%
IMMO	78	67	73	47	57	54	54	42	43	52	44	-8	-15,38%
LAND- EN BOSBOUW	27	51	45	16	20	27	24	23	34	31	28	-3	-9,68%
VISSERIJ EN AQUACULTUUR	3	2	0	0	1	0	1	1	2	2	0	-2	-100,00%
VOEDINGSINDUSTRIE EN - NIJVERHEID	46	45	48	40	29	43	17	22	43	52	45	-7	-13,46%
TEXTIEL- EN LEDERINDUSTRIE	11	8	9	10	6	7	5	6	5	7	12	5	71,43%
HOUTINDUSTRIE	14	16	5	6	10	1	8	4	8	10	14	4	40,00%
PAPIERINDUSTRIE	1	0	2	1	1	1	0	0	1	2	0	-2	-100,00%
DRUKKERIJEN, UITGEVERIJEN EN MEDIA	30	39	33	27	28	40	29	23	25	24	32	8	33,33%
CHEMISCHE EN KUNSTSTOFINDUSTRIE	14	5	9	9	1	6	8	1	2	5	15	10	200,00%
BOUWMATERIALENINDUSTRIE	10	15	5	6	3	4	4	4	5	4	6	2	50,00%
METAALINDUSTRIE	51	45	48	31	39	39	30	30	47	47	39	-8	-17,02%
ELEKTROTECHNIEK, ELEKTRONICA & COMPUTERS	18	7	6	2	4	5	8	8	2	4	4	0	0,00%
MACHINEBOUW	14	7	4	5	4	7	8	4	6	5	10	5	100,00%
BOUW VAN VERVOERSTUIGEN EN COMPONENTEN	5	5	0	3	2	2	1	4	3	4	4	0	0,00%
MEUBELINDUSTRIE	13	9	10	12	8	11	6	3	10	10	19	9	90,00%
ANDERE INDUSTRIE	9	10	4	11	10	6	10	2	4	7	9	2	28,57%
REPARATIE EN ONDERHOUD	22	20	12	15	9	25	19	12	28	24	33	9	37,50%
ENERGIEPRODUCTIE	5	4	7	3	8	6	2	1	5	6	1	-5	-83,33%
WATER- EN AFVALBEHANDELING, SANERING	3	7	14	2	4	8	4	5	7	13	9	-4	-30,77%
AANBOD CULTUUR & NATUURBEHOUD	28	26	26	24	15	29	24	12	46	32	19	-13	-40,62%
MEDISCHE BEROEPEN	10	8	10	7	7	15	6	3	19	16	17	1	6,25%
JURIDISCHE BEROEPEN	4	2	1	3	6	14	10	8	5	7	11	4	57,14%
ECONOMISCHE BEROEPEN	12	11	2	10	18	20	13	6	9	15	12	-3	-20,00%
BOUWTECHNISCHE BEROEPEN	38	44	38	29	30	58	21	31	37	41	36	-5	-12,20%
TOTAAL: VRIJE BEROEPEN (SUBTOTAAL)	64	65	51	49	61	107	50	48	70	79	76	-3	-3,80%
OVERHEID & ONDERWIJS	6	10	13	9	15	19	18	11	17	17	22	5	29,41%
VERENIGINGEN (VAKVERENIGINGEN)	2	0	0	0	1	2	0	4	1	2	2	0	0,00%
ANDERE	12	8	12	11	9	6	11	10	17	6	11	5	83,33%
ONVOLDOENDE GESPECIFIEERD (NACE KLEINER DAN 5 DIGITS)	0	0	0	0	0	0	0	0	0	0	0	0	0,00%
ONBEKENDE ACTIVITEIT (GEEN NACE CODE)	448	444	463	502	490	692	492	311	495	504	449	-55	-10,91%

Potentieel jobverlies: januari - september													
Vlaanderen	2014	2015	2016	2017	2018	2019	2020	2021	2022	2023	2024	diff	% versus 2023
TOTAAL	8,352	7,565	7,878	7,052	5,876	7,306	8,396	4,406	5,734	9,163	12,302	3,139	34,26%
HORECA	1,186	1,218	1,445	1,174	1,232	1,404	1,178	714	1,086	1,435	1,533	98	6,83%
REPARATIE VAN COMPUTERS EN CONSUMENTENARTIKELEN	55	4	29	25	1	6	0	12	13	2	8	6	300,00%
OVERIGE PERSOONLIJKE DIENSTEN	190	115	249	83	198	115	97	88	278	200	200	0	0,00%
BOUW	1,969	1,526	1,360	1,809	1,345	1,137	809	910	1,102	1,230	1,628	398	32,36%
TRANSPORT	486	362	403	264	171	282	1,455	352	564	720	996	276	38,33%
KLEINHANDEL	510	736	854	617	628	604	1,590	713	565	2,434	1,683	-751	-30,85%
GROOTHANDEL	723	529	429	620	530	479	393	193	207	261	385	124	47,51%
HANDELSBEMIDDELING	87	54	141	89	79	92	107	57	130	55	127	72	130,91%
GARAGEHOUDERS & AANVERWANTE ACTIVITEITEN	92	132	107	128	113	114	111	91	111	144	166	22	15,28%
DIENSTVERLENING AAN BEDRIJVEN	1,034	746	748	921	680	715	739	641	654	952	983	31	3,26%
VERZEKERINGEN EN VERMOGENSBEHEER	10	4	0	2	9	17	8	77	13	1	0	-1	-100,00%
SPORT EN RECREATIE	39	41	29	19	98	72	165	13	46	39	77	38	97,44%
IMMO	118	87	209	32	39	26	53	47	24	31	59	28	90,32%
LAND- EN BOSBOUW	85	82	112	18	19	67	18	10	84	31	41	10	32,26%
VISSERIJ EN AQUACULTUUR	5	5	0	0	2	0	0	2	2	0	0	0	0,00%
VOEDINGSINDUSTRIE EN - NIJVERHEID	188	115	309	87	125	397	69	83	123	220	181	-39	-17,73%
TEXTIEL- EN LEDERINDUSTRIE	17	84	61	44	3	84	14	5	23	19	362	343	1 805,26%
HOUTINDUSTRIE	12	55	190	14	55	2	23	2	43	4	12	8	200,00%
PAPIERINDUSTRIE	2	0	21	0	2	2	0	0	0	7	0	-7	-100,00%
DRUKKERIJEN, UITGEVERIJEN EN MEDIA	114	131	573	52	104	291	113	34	87	30	34	4	13,33%
CHEMISCHE EN KUNSTSTOFINDUSTRIE	49	4	58	40	10	18	177	2	56	13	192	179	1 376,92%
BOUWMATERIALENINDUSTRIE	26	60	67	167	8	5	4	42	3	2	15	13	650,00%
METAALINDUSTRIE	319	460	204	103	126	232	82	112	110	320	161	-159	-49,69%
ELEKTROTECHNIEK, ELEKTRONICA & COMPUTERS	119	76	19	73	2	31	571	18	0	10	445	435	4 350,00%
MACHINEBOUW	287	68	3	50	3	12	11	2	52	97	4	-93	-95,88%
BOUW VAN VERVOERSTUIGEN EN COMPONENTEN	17	343	0	9	0	4	2	11	37	12	2,539	2,527	21 058,33%
MEUBELINDUSTRIE	36	50	39	55	25	28	247	2	26	276	57	-219	-79,35%
ANDERE INDUSTRIE	20	42	7	23	4	1	17	4	2	6	6	0	0,00%
REPARATIE EN ONDERHOUD	42	60	12	41	2	60	23	28	46	111	53	-58	-52,25%
ENERGIEPRODUCTIE	2	1	0	98	2	5	0	0	26	15	7	-8	-53,33%
WATER- EN AFVALBEHANDELING, SANERING	25	9	22	1	13	11	4	8	0	20	0	-20	-100,00%
AANBOD CULTUUR & NATUURBEHOUD	21	14	14	10	18	12	47	36	37	23	10	-13	-56,52%
MEDISCHE BEROEPEN	14	9	33	8	4	6	9	0	30	6	48	42	700,00%
JURIDISCHE BEROEPEN	0	2	0	0	2	5	0	7	0	4	2	-2	-50,00%
ECONOMISCHE BEROEPEN	13	12	4	9	24	15	9	3	6	9	30	21	233,33%
BOUWTECHNISCHE BEROEPEN	44	102	31	19	19	69	64	44	19	49	37	-12	-24,49%
TOTAAL: VRIJE BEROEPEN (SUBTOTAAL)	71	125	68	36	49	95	82	54	55	68	117	49	72,06%
OVERHEID & ONDERWIJS	8	17	16	4	23	23	4	12	18	26	20	-6	-23,08%
VERENIGINGEN (VAKVERENIGINGEN)	0	0	0	0	0	0	0	2	0	2	4	2	100,00%
ANDERE	38	46	15	25	12	101	52	8	16	8	35	27	337,50%
ONVOLDOENDE GESPECIFIEERD (NACE KLEINER DAN 5 DIGITS)	0	0	0	0	0	0	0	0	0	0	0	0	0,00%
ONBEKENDE ACTIVITEIT (GEEN NACE CODE)	350	164	65	319	146	762	131	21	95	339	162	-177	-52,21%

BRUSSEL

Aantal faillissementen: januari - september													
Brussel	2014	2015	2016	2017	2018	2019	2020	2021	2022	2023	2024	diff	% versus 2023
TOTAAL	1,580	1,713	1,408	1,769	2,201	2,312	1,218	898	1,350	1,194	1,357	163	13,65%
HORECA	250	272	297	329	413	402	213	145	241	197	216	19	9,64%
REPARATIE VAN COMPUTERS EN CONSUMENTENARTIKELEN	2	3	2	4	3	13	3	2	0	9	4	-5	-55,56%
OVERIGE PERSOONLIJKE DIENSTEN	50	47	40	32	68	68	28	25	36	32	34	2	6,25%
BOUW	235	298	235	293	406	423	214	170	318	222	294	72	32,43%
TRANSPORT	75	93	74	101	139	138	80	72	129	107	124	17	15,89%
KLEINHANDEL	255	253	201	261	267	292	165	115	136	149	176	27	18,12%
GROOTHANDEL	101	99	76	95	116	107	72	34	53	42	49	7	16,67%
HANDELSBEMIDDELING	40	51	45	49	54	57	27	12	22	28	31	3	10,71%
GARAGEHOUDERS & AANVERWANTE ACTIVITEITEN	53	74	44	78	101	74	49	24	35	52	56	4	7,69%
DIENSTVERLENING AAN BEDRIJVEN	274	277	209	297	327	330	160	138	184	169	191	22	13,02%
VERZEKERINGEN EN VERMOGENSBEHEER	0	1	0	3	4	4	1	0	3	2	3	1	50,00%
SPORT EN RECREATIE	10	9	5	13	12	8	3	6	4	7	4	-3	-42,86%
IMMO	36	25	22	32	30	27	14	19	17	20	21	1	5,00%
LAND- EN BOSBOUW	2	4	4	3	1	2	4	2	2	1	1	0	0,00%
VISSERIJ EN AQUACULTUUR	0	0	0	0	0	0	0	0	0	0	0	0	0,00%
VOEDINGSINDUSTRIE EN - NIJVERHEID	17	15	14	16	22	17	8	11	8	18	9	-9	-50,00%
TEXTIEL- EN LEDERINDUSTRIE	10	4	5	3	1	2	1	3	5	4	2	-2	-50,00%
HOUTINDUSTRIE	1	2	3	0	2	3	0	0	2	0	2	2	Inf
PAPIERINDUSTRIE	0	1	0	1	0	1	0	0	0	1	0	-1	-100,00%
DRUKKERIJEN, UITGEVERIJEN EN MEDIA	19	27	19	16	24	16	13	9	6	10	8	-2	-20,00%
CHEMISCHE EN KUNSTSTOFINDUSTRIE	1	5	2	3	1	1	2	2	1	0	3	3	Inf
BOUWMATERIALENINDUSTRIE	2	0	1	3	3	1	0	0	1	0	1	1	Inf
METAALINDUSTRIE	14	10	9	4	17	7	2	5	11	6	2	-4	-66,67%
ELEKTROTECHNIEK, ELEKTRONICA & COMPUTERS	5	1	2	3	6	1	1	2	1	2	3	1	50,00%
MACHINEBOUW	1	0	3	1	0	2	1	0	1	0	0	0	0,00%
BOUW VAN VERVOERSTUIGEN EN COMPONENTEN	2	0	0	1	1	4	1	1	0	0	1	1	Inf
MEUBELINDUSTRIE	1	1	4	2	2	3	1	1	2	1	1	0	0,00%
ANDERE INDUSTRIE	3	2	9	1	4	3	2	3	2	2	0	-2	-100,00%
REPARATIE EN ONDERHOUD	1	3	1	2	3	3	0	2	4	3	4	1	33,33%
ENERGIEPRODUCTIE	1	0	1	2	1	0	2	0	1	0	0	0	0,00%
WATER- EN AFVALBEHANDELING, SANERING	2	4	0	2	5	3	0	1	1	2	2	0	0,00%
AANBOD CULTUUR & NATURBEHOUD	11	5	4	13	4	16	9	6	7	9	14	5	55,56%
MEDISCHE BEROEPEN	3	3	2	3	4	4	4	2	2	4	3	-1	-25,00%
JURIDISCHE BEROEPEN	2	0	2	1	7	16	3	2	5	4	4	0	0,00%
ECONOMISCHE BEROEPEN	2	6	6	2	9	14	7	4	9	3	5	2	66,67%
BOUWTECHNISCHE BEROEPEN	7	13	12	5	10	19	13	4	7	6	9	3	50,00%
TOTAAL: VRIJE BEROEPEN (SUBTOTAAL)	14	22	22	11	30	53	27	12	23	17	21	4	23,53%
OVERHEID & ONDERWIJS	5	3	3	4	6	5	5	2	7	2	3	1	50,00%
VERENIGINGEN (VAKVERENIGINGEN)	0	0	0	1	1	6	1	1	2	0	1	1	Inf
ANDERE	6	6	10	7	5	6	4	4	5	11	4	-7	-63,64%
ONVOLDOENDE GESPECIFIEERD (NACE KLEINER DAN 5 DIGITS)	0	0	0	0	0	0	0	0	0	0	0	0	0,00%
ONBEKENDE ACTIVITEIT (GEEN NACE CODE)	81	96	42	83	122	214	105	69	80	69	72	3	4,35%

Potentieel jobverlies: januari - september													
Brussel	2014	2015	2016	2017	2018	2019	2020	2021	2022	2023	2024	diff	% versus 2023
TOTAAL	3,917	3,673	2,955	3,441	3,788	3,490	2,920	2,244	2,424	2,498	2,776	278	11,13%
HORECA	638	479	525	498	787	787	587	480	473	490	563	73	14,90%
REPARATIE VAN COMPUTERS EN CONSUMENTENARTIKELEN	20	2	2	5	0	34	2	2	0	6	4	-2	-33,33%
OVERIGE PERSOONLIJKE DIENSTEN	127	72	73	66	80	75	40	63	84	76	72	-4	-5,26%
BOUW	573	878	559	561	560	461	347	187	343	270	273	3	1,11%
TRANSPORT	151	155	164	158	330	280	271	196	269	420	383	-37	-8,81%
KLEINHANDEL	383	366	633	472	383	558	774	298	231	282	339	57	20,21%
GROOTHANDEL	188	214	120	170	122	182	85	51	94	234	158	-76	-32,48%
HANDELSBEMIDDELING	80	49	106	58	73	184	27	14	81	18	45	27	150,00%
GARAGEHOUDERS & AANVERWANTE ACTIVITEITEN	161	75	63	99	96	98	73	119	83	75	79	4	5,33%
DIENSTVERLENING AAN BEDRIJVEN	527	592	424	738	678	446	250	466	386	247	431	184	74,49%
VERZEKERINGEN EN VERMOGENSBEHEER	0	0	0	0	17	6	2	0	2	2	14	12	600,00%
SPORT EN RECREATIE	9	11	11	26	12	2	0	9	2	16	4	-12	-75,00%
IMMO	45	26	12	86	93	28	17	26	14	8	28	20	250,00%
LAND- EN BOSBOUW	8	9	0	1	2	1	4	2	0	2	0	-2	-100,00%
VISSERIJ EN AQUACULTUUR	0	0	0	0	0	0	0	0	0	0	0	0	0,00%
VOEDINGSINDUSTRIE EN - NIJVERHEID	124	57	78	67	52	62	14	40	19	124	21	-103	-83,06%
TEXTIEL- EN LEDERINDUSTRIE	15	159	5	17	2	8	2	4	4	11	4	-7	-63,64%
HOUTINDUSTRIE	9	11	7	0	0	0	0	0	0	0	9	9	Inf
PAPIERINDUSTRIE	0	2	0	0	0	0	0	0	0	15	0	-15	-100,00%
DRUKKERIJEN, UITGEVERIJEN EN MEDIA	43	126	53	83	72	19	49	39	52	4	34	30	750,00%
CHEMISCHE EN KUNSTSTOFINDUSTRIE	3	4	1	3	1	2	2	5	2	0	6	6	Inf
BOUWMATERIALENINDUSTRIE	2	0	5	18	29	1	0	0	0	0	2	2	Inf
METAALINDUSTRIE	16	72	11	19	99	6	4	23	32	35	4	-31	-88,57%
ELEKTROTECHNIEK, ELEKTRONICA & COMPUTERS	2	0	2	17	18	0	0	11	2	2	8	6	300,00%
MACHINEBOUW	1	0	0	0	0	0	0	0	0	0	0	0	0,00%
BOUW VAN VERVOERSTUIGEN EN COMPONENTEN	4	0	0	0	0	0	2	0	0	0	0	0	0,00%
MEUBELINDUSTRIE	1	0	3	0	2	0	2	2	2	0	0	0	0,00%
ANDERE INDUSTRIE	4	2	11	1	0	4	0	0	0	2	0	-2	-100,00%
REPARATIE EN ONDERHOUD	28	1	0	4	2	2	0	16	29	9	7	-2	-22,22%
ENERGIEPRODUCTIE	0	0	5	2	0	0	24	0	2	0	0	0	0,00%
WATER- EN AFVALBEHANDELING, SANERING	39	2	0	2	2	4	0	0	2	3	2	-1	-33,33%
AANBOD CULTUUR & NATUURBEHOUD	84	9	2	8	4	17	11	15	24	12	31	19	158,33%
MEDISCHE BEROEPEN	29	7	7	1	4	25	0	0	4	11	9	-2	-18,18%
JURIDISCHE BEROEPEN	0	0	0	0	2	3	2	0	2	0	0	0	0,00%
ECONOMISCHE BEROEPEN	1	12	12	3	4	7	6	4	8	2	6	4	200,00%
BOUWTECHNISCHE BEROEPEN	4	15	10	4	0	11	6	4	2	2	9	7	350,00%
TOTAAL: VRIJE BEROEPEN (SUBTOTAAL)	34	34	29	8	10	46	14	8	16	15	24	9	60,00%
OVERHEID & ONDERWIJS	118	3	2	5	2	8	7	2	39	2	4	2	100,00%
VERENIGINGEN (VAKVERENIGINGEN)	0	0	0	0	3	16	2	2	4	0	0	0	0,00%
ANDERE	115	19	14	82	13	12	7	19	70	59	4	-55	-93,22%
ONVOLDOENDE GESPECIFIEERD (NACE KLEINER DAN 5 DIGITS)	0	0	0	0	0	0	0	0	0	0	0	0	0,00%
ONBEKENDE ACTIVITEIT (GEEN NACE CODE)	365	244	35	167	244	141	301	145	63	59	223	164	277,97%

WALLONIË

Aantal faillissementen: januari - september													
Wallonie	2014	2015	2016	2017	2018	2019	2020	2021	2022	2023	2024	diff	% versus 2023
TOTAAL	2.529	2.306	1.954	2.058	1.815	2.194	1.591	1.309	1.574	1.945	2.060	115	5,91%
HORECA	467	429	393	469	324	438	314	196	273	382	383	1	0,26%
REPARATIE VAN COMPUTERS EN CONSUMENTENARTIKELEN	11	5	11	8	4	5	3	2	2	4	2	-2	-50,00%
OVERIGE PERSOONLIJKE DIENSTEN	78	63	55	61	66	59	53	31	55	61	68	7	11,48%
BOUW	510	460	384	397	377	434	309	276	329	375	417	42	11,20%
TRANSPORT	80	82	52	59	43	74	51	54	77	107	68	-39	-36,45%
KLEINHANDEL	396	341	310	305	272	265	190	145	173	245	268	23	9,39%
GROOTHANDEL	122	110	80	77	68	75	46	43	46	46	60	14	30,43%
HANDELSBEMIDDELING	80	69	65	50	45	64	40	36	37	45	41	-4	-8,89%
GARAGEHOUDERS & AANVERWANTE ACTIVITEITEN	83	83	65	70	69	63	54	42	72	71	85	14	19,72%
DIENSTVERLENING AAN BEDRIJVEN	264	259	206	213	204	218	174	183	179	225	240	15	6,67%
VERZEKERINGEN EN VERMOGENSBEHEER	5	5	3	4	3	4	3	4	3	3	0	-3	-100,00%
SPORT EN RECREATIE	23	27	11	17	15	23	20	22	28	19	23	4	21,05%
IMMO	30	33	28	43	31	42	19	20	25	28	32	4	14,29%
LAND- EN BOSBOUW	17	24	17	17	22	21	11	9	20	21	21	0	0,00%
VISSERIJ EN AQUACULTUUR	0	0	1	0	0	1	0	0	0	1	1	0	0,00%
VOEDINGSINDUSTRIE EN - NIJVERHEID	25	23	20	22	29	32	14	12	16	24	33	9	37,50%
TEXTIEL- EN LEDERINDUSTRIE	9	6	3	4	3	4	4	3	1	3	8	5	166,67%
HOUTINDUSTRIE	9	4	4	11	5	6	7	0	3	5	8	3	60,00%
PAPIERINDUSTRIE	3	1	2	2	0	2	0	0	0	0	2	2	Inf
DRUKKERIJEN, UITGEVERIJEN EN MEDIA	30	21	21	15	11	16	11	13	11	18	13	-5	-27,78%
CHEMISCHE EN KUNSTSTOFINDUSTRIE	5	6	6	4	3	1	2	4	4	2	8	6	300,00%
BOUWMATERIALENINDUSTRIE	12	6	3	7	6	5	2	0	2	5	5	0	0,00%
METAALINDUSTRIE	39	32	11	20	17	23	9	8	19	25	22	-3	-12,00%
ELEKTROTECHNIEK, ELEKTRONICA & COMPUTERS	2	5	3	7	1	3	2	2	1	4	6	2	50,00%
MACHINEBOUW	2	2	3	4	1	3	1	2	2	1	5	4	400,00%
BOUW VAN VERVOERSTUIGEN EN COMPONENTEN	2	4	3	2	0	2	1	1	3	0	3	3	Inf
MEUBELINDUSTRIE	5	4	3	5	2	2	5	3	4	4	3	-1	-25,00%
ANDERE INDUSTRIE	3	3	6	5	5	4	3	4	5	2	3	1	50,00%
REPARATIE EN ONDERHOUD	8	10	3	8	7	8	4	3	9	7	6	-1	-14,29%
ENERGIEPRODUCTIE	1	1	1	0	0	1	1	1	0	1	1	0	0,00%
WATER- EN AFVALBEHANDELING, SANERING	2	3	4	5	3	4	4	4	3	5	3	-2	-40,00%
AANBOD CULTUUR & NATUURBEHOUD	13	5	14	9	8	8	12	6	8	9	12	3	33,33%
MEDISCHE BEROEPEN	3	3	4	3	5	6	7	3	5	14	10	-4	-28,57%
JURIDISCHE BEROEPEN	2	1	0	1	3	5	8	6	4	4	6	2	50,00%
ECONOMISCHE BEROEPEN	5	11	3	2	4	10	8	2	7	12	3	-9	-75,00%
BOUWTECHNISCHE BEROEPEN	16	34	20	22	19	25	21	17	15	16	31	15	93,75%
TOTAAL: VRIJE BEROEPEN (SUBTOTAAL)	26	49	27	28	31	46	44	28	31	46	50	4	8,70%
OVERHEID & ONDERWIJS	12	4	14	4	6	13	10	8	9	15	11	-4	-26,67%
VERENIGINGEN (VAKVERENIGINGEN)	2	0	0	1	1	2	0	1	2	0	2	2	Inf
ANDERE	10	3	4	4	3	4	3	8	9	6	5	-1	-16,67%
ONVOLDOENDE GESPECIFIEERD (NACE KLEINER DAN 5 DIGITS)	0	0	0	0	0	0	0	0	0	0	0	0	0,00%
ONBEKENDE ACTIVITEIT (GEEN NACE CODE)	143	124	118	101	130	219	165	135	113	130	142	12	9,23%

Potentieel jobverlies: januari - september													
Wallonie	2014	2015	2016	2017	2018	2019	2020	2021	2022	2023	2024	diff	% versus 2023
TOTAAL	7,078	5,893	4,218	5,126	3,640	4,962	3,497	3,189	3,547	4,043	5,007	964	23,84%
HORECA	745	716	572	799	709	834	620	504	524	780	854	74	9,49%
REPARATIE VAN COMPUTERS EN CONSUMENTENARTIKELEN	21	4	20	11	4	11	2	2	2	6	0	-6	-100,00%
OVERIGE PERSOONLIJKE DIENSTEN	169	124	78	125	136	123	93	69	116	129	101	-28	-21,71%
BOUW	1,471	1,350	997	1,027	867	1,006	869	774	740	695	1,070	375	53,96%
TRANSPORT	181	246	151	192	130	241	89	133	254	493	197	-296	-60,04%
KLEINHANDEL	720	713	473	539	511	500	550	330	344	544	693	149	27,39%
GROOTHANDEL	499	532	146	109	138	131	90	200	259	120	141	21	17,50%
HANDELSBEMIDDELING	88	90	133	46	48	199	104	27	36	60	82	22	36,67%
GARAGEHOUDERS & AANVERWANTE ACTIVITEITEN	203	172	145	106	110	75	87	70	111	91	105	14	15,38%
DIENSTVERLENING AAN BEDRIJVEN	641	649	369	481	373	623	461	300	189	486	351	-135	-27,78%
VERZEKERINGEN EN VERMOGENSBEHEER	4	8	1	0	10	2	4	2	43	4	0	-4	-100,00%
SPORT EN RECREATIE	16	88	248	14	23	28	28	21	114	20	76	56	280,00%
IMMO	24	50	34	63	24	34	19	16	20	25	88	63	252,00%
LAND- EN BOSBOUW	25	50	37	12	15	15	10	2	27	14	55	41	292,86%
VISSERIJ EN AQUACULTUUR	0	0	2	0	0	2	0	0	0	0	0	0	0,00%
VOEDINGSINDUSTRIE EN - NIJVERHEID	100	46	47	111	102	244	33	21	85	88	242	154	175,00%
TEXTIEL- EN LEDERINDUSTRIE	148	23	3	6	10	4	0	3	0	6	23	17	283,33%
HOUTINDUSTRIE	152	20	14	5	2	10	32	0	2	0	18	18	Inf
PAPIERINDUSTRIE	15	2	3	409	0	38	0	0	0	0	51	51	Inf
DRUKKERIJEN, UITGEVERIJEN EN MEDIA	43	88	51	22	18	219	12	12	4	37	32	-5	-13,51%
CHEMISCHE EN KUNSTSTOFINDUSTRIE	23	87	6	7	11	1	12	2	52	7	223	216	3 085,71%
BOUWMATERIALENINDUSTRIE	28	8	2	307	10	31	37	0	4	4	5	1	25,00%
METAALINDUSTRIE	727	160	131	40	98	208	11	57	169	105	59	-46	-43,81%
ELEKTROTECHNIEK, ELEKTRONICA & COMPUTERS	2	17	18	38	2	2	0	6	2	11	28	17	154,55%
MACHINEBOUW	8	26	7	12	0	7	2	4	0	35	14	-21	-60,00%
BOUW VAN VERVOERSTUIGEN EN COMPONENTEN	140	2	3	2	0	0	2	0	21	0	0	0	0,00%
MEUBELINDUSTRIE	5	5	2	8	0	0	11	29	9	28	7	-21	-75,00%
ANDERE INDUSTRIE	5	39	8	8	61	10	2	4	14	4	9	5	125,00%
REPARATIE EN ONDERHOUD	44	16	15	27	24	6	28	9	66	21	12	-9	-42,86%
ENERGIEPRODUCTIE	1	0	0	0	0	2	2	13	0	0	2	2	Inf
WATER- EN AFVALBEHANDELING, SANERING	2	3	65	14	0	13	10	2	3	10	28	18	180,00%
AANBOD CULTUUR & NATUURBEHOUD	10	5	14	6	5	8	10	5	9	6	8	2	33,33%
MEDISCHE BEROEPEN	4	6	19	39	2	6	14	0	2	23	39	16	69,57%
JURIDISCHE BEROEPEN	4	0	0	0	4	2	4	0	7	0	4	4	Inf
ECONOMISCHE BEROEPEN	6	17	0	0	4	10	10	0	6	17	11	-6	-35,29%
BOUWTECHNISCHE BEROEPEN	48	88	19	178	28	20	21	16	48	19	62	43	226,32%
TOTAAL: VRIJE BEROEPEN (SUBTOTAAL)	62	111	38	217	38	38	49	16	63	59	116	57	96,61%
OVERHEID & ONDERWIJS	13	5	12	36	8	16	6	20	4	19	34	15	78,95%
VERENIGINGEN (VAKVERENIGINGEN)	13	0	0	2	2	10	0	0	2	0	11	11	Inf
ANDERE	215	17	25	39	8	24	4	372	12	8	79	71	887,50%
ONVOLDENDE GESPECIFIEERD (NACE KLEINER DAN 5 DIGITS)	0	0	0	0	0	0	0	0	0	0	0	0	0,00%
ONBEKENDE ACTIVITEIT (GEEN NACE CODE)	515	421	348	286	143	247	208	164	247	128	193	65	50,78%

WEST-VLAANDEREN

Aantal faillissementen: januari - september													
West-Vlaanderen	2014	2015	2016	2017	2018	2019	2020	2021	2022	2023	2024	diff	% versus 2023
TOTAAL	729	642	640	597	611	705	552	411	689	712	705	-7	-0,98%
HORECA	133	108	171	127	104	132	112	62	111	145	143	-2	-1,38%
REPARATIE VAN COMPUTERS EN CONSUMENTENARTIKELEN	1	3	2	1	0	0	0	2	1	0	1	1	Inf
OVERIGE PERSOONLIJKE DIENSTEN	9	12	19	12	11	18	15	5	19	13	15	2	15,38%
BOUW	145	121	102	95	97	125	89	90	146	146	139	-7	-4,79%
TRANSPORT	27	30	28	28	20	22	15	18	23	33	31	-2	-6,06%
KLEINHANDEL	70	74	65	87	62	78	47	48	59	83	68	-15	-18,07%
GROOTHANDEL	34	24	17	22	22	22	20	11	21	22	17	-5	-22,73%
HANDELSBEMIDDELING	35	21	12	14	16	19	14	8	17	14	18	4	28,57%
GARAGEHOUDERS & AANVERWANTE ACTIVITEITEN	10	20	17	12	20	12	15	9	18	19	18	-1	-5,26%
DIENSTVERLENING AAN BEDRIJVEN	88	70	70	74	76	82	58	50	88	71	113	42	59,15%
VERZEKERINGEN EN VERMOGENSBEHEER	2	1	0	0	1	3	1	0	0	0	0	0	0,00%
SPORT EN RECREATIE	7	6	5	4	11	6	10	4	5	6	8	2	33,33%
IMMO	11	12	20	9	11	12	12	7	9	8	6	-2	-25,00%
LAND- EN BOSBOUW	3	9	4	0	5	3	6	10	5	6	6	0	0,00%
VISSERIJ EN AQUACULTUUR	3	2	0	0	1	0	1	1	1	2	0	-2	-100,00%
VOEDINGSINDUSTRIE EN -NIJVERHEID	8	6	3	4	6	6	5	3	7	5	4	-1	-20,00%
TEXTIEL- EN LEDERINDUSTRIE	4	2	1	2	3	2	1	1	0	1	4	3	300,00%
HOUTINDUSTRIE	1	6	1	0	1	1	3	0	2	1	2	1	100,00%
PAPIERINDUSTRIE	0	0	0	0	1	0	0	0	0	0	0	0	0,00%
DRUKKERIJEN, UITGEVERIJEN EN MEDIA	4	4	4	5	5	10	3	5	1	2	7	5	250,00%
CHEMISCHE EN KUNSTSTOFINDUSTRIE	1	1	0	2	0	0	2	0	0	0	3	3	Inf
BOUWMATERIALENINDUSTRIE	3	1	1	3	0	0	2	0	1	0	0	0	0,00%
METAALINDUSTRIE	12	6	4	6	8	6	2	7	8	7	8	1	14,29%
ELEKTROTECHNIEK, ELEKTRONICA & COMPUTERS	4	0	2	0	1	0	2	2	0	0	1	1	Inf
MACHINEBOUW	4	2	2	0	1	1	3	1	1	2	2	0	0,00%
BOUW VAN VERVOERSTUIGEN EN COMPONENTEN	1	1	0	0	0	0	0	1	0	1	1	0	0,00%
MEUBELINDUSTRIE	3	2	2	3	0	4	1	0	3	2	2	0	0,00%
ANDERE INDUSTRIE	0	2	1	1	1	0	0	0	0	1	3	2	200,00%
REPARATIE EN ONDERHOUD	4	2	1	2	1	7	2	1	4	3	3	0	0,00%
ENERGIEPRODUCTIE	2	3	0	1	1	0	0	1	2	2	0	-2	-100,00%
WATER- EN AFVALBEHANDELING, SANERING	0	2	1	1	1	1	0	0	1	1	0	-1	-100,00%
AANBOD CULTUUR & NATUURBEHOUD	7	2	7	1	5	3	7	0	5	6	2	-4	-66,67%
MEDISCHE BEROEPEN	0	0	3	0	1	1	2	0	1	2	2	0	0,00%
JURIDISCHE BEROEPEN	0	1	0	0	2	2	2	2	1	0	1	1	Inf
ECONOMISCHE BEROEPEN	3	0	0	2	2	1	1	2	1	0	1	1	Inf
BOUWTECHNISCHE BEROEPEN	5	9	4	6	6	13	2	8	6	4	4	0	0,00%
TOTAAL: VRIJE BEROEPEN (SUBTOTAAL)	8	10	7	8	11	17	7	12	9	6	8	2	33,33%
OVERHEID & ONDERWIJS	1	5	1	1	5	3	3	1	1	2	1	-1	-50,00%
VERENIGINGEN (VAKVERENIGINGEN)	1	0	0	0	1	2	0	0	0	0	0	0	0,00%
ANDERE	1	0	1	3	1	0	0	1	4	0	1	1	Inf
ONVOLDOENDE GESPECIFIEERD (NACE KLEINER DAN 5 DIGITS)	0	0	0	0	0	0	0	0	0	0	0	0	0,00%
ONBEKENDE ACTIVITEIT (GEEN NACE CODE)	82	72	69	69	101	108	94	50	117	102	70	-32	-31,37%

Potentieel jobverlies: januari - september													
West-Vlaanderen	2014	2015	2016	2017	2018	2019	2020	2021	2022	2023	2024	diff	% versus 2023
TOTAAL	1.595	977	1.135	1.277	765	1.829	850	556	713	964	1.581	617	64,00%
HORECA	181	176	363	216	197	321	226	70	166	276	296	20	7,25%
REPARATIE VAN COMPUTERS EN CONSUMENTENARTIKELEN	0	0	25	0	0	0	0	0	1	0	2	2	Inf
OVERIGE PERSOONLIJKE DIENSTEN	4	11	17	8	21	26	26	17	10	7	6	-1	-14,29%
BOUW	589	263	193	510	175	131	114	157	189	124	131	7	5,65%
TRANSPORT	70	54	39	61	18	56	28	75	22	101	87	-14	-13,86%
KLEINHANDEL	86	67	64	119	122	104	75	59	46	88	261	173	196,59%
GROOTHANDEL	59	48	15	85	28	103	70	4	31	45	77	32	71,11%
HANDELSBEMIDDELING	11	9	10	9	5	25	34	6	16	10	4	-6	-60,00%
GARAGEHOUDERS & AANVERWANTE ACTIVITEITEN	5	10	23	14	12	7	8	6	15	8	10	2	25,00%
DIENSTVERLENING AAN BEDRIJVEN	99	54	72	84	46	31	36	86	63	87	154	67	77,01%
VERZEKERINGEN EN VERMOGENSBEHEER	2	0	0	0	0	15	1	0	0	0	0	0	0,00%
SPORT EN RECREATIE	22	13	10	6	6	46	88	2	6	4	67	63	1 575,00%
IMMO	59	9	24	11	8	4	2	1	3	10	6	-4	-40,00%
LAND- EN BOSBOUW	2	6	4	0	4	2	6	2	0	10	6	-4	-40,00%
VISSERIJ EN AQUACULTUUR	5	5	0	0	2	0	0	2	2	0	0	0	0,00%
VOEDINGSINDUSTRIE EN - NIJVERHEID	38	15	2	6	5	210	13	2	19	21	13	-8	-38,10%
TEXTIEL- EN LEDERINDUSTRIE	5	38	7	3	3	3	10	0	0	0	289	289	Inf
HOUTINDUSTRIE	0	39	131	0	0	2	17	0	35	0	2	2	Inf
PAPIERINDUSTRIE	0	0	0	0	2	0	0	0	0	0	0	0	0,00%
DRUKKERIJEN, UITGEVERIJEN EN MEDIA	4	5	2	41	56	27	52	5	2	2	9	7	350,00%
CHEMISCHE EN KUNSTSTOFINDUSTRIE	0	0	0	32	0	0	4	0	0	0	18	18	Inf
BOUWMATERIALENINDUSTRIE	3	0	62	8	0	0	2	0	0	0	0	0	0,00%
METAALINDUSTRIE	96	25	6	31	24	17	2	26	11	19	40	21	110,53%
ELEKTROTECHNIEK, ELEKTRONICA & COMPUTERS	14	0	11	0	0	0	0	4	0	0	25	25	Inf
MACHINEBOUW	75	54	0	0	0	0	5	0	0	90	0	-90	-100,00%
BOUW VAN VERVOERSTUIGEN EN COMPONENTEN	0	0	0	0	0	0	0	7	0	6	2	-4	-66,67%
MEUBELINDUSTRIE	12	3	0	6	0	4	0	0	18	40	7	-33	-82,50%
ANDERE INDUSTRIE	0	0	2	9	0	0	0	0	0	0	2	2	Inf
REPARATIE EN ONDERHOUD	5	1	0	2	0	43	2	2	13	0	7	7	Inf
ENERGIEPRODUCTIE	0	0	0	0	0	0	0	0	14	4	0	-4	-100,00%
WATER- EN AFVALBEHANDELING, SANERING	0	0	8	1	2	2	0	0	0	1	0	-1	-100,00%
AANBOD CULTUUR & NATUURBEHOUD	5	0	6	0	0	0	9	0	4	4	0	-4	-100,00%
MEDISCHE BEROEPEN	0	0	20	0	0	0	7	0	2	0	36	36	Inf
JURIDISCHE BEROEPEN	0	2	0	0	0	2	0	3	0	0	2	2	Inf
ECONOMISCHE BEROEPEN	2	0	0	0	1	0	0	0	2	0	0	0	0,00%
BOUWTECHNISCHE BEROEPEN	3	6	2	4	5	5	2	9	6	2	2	0	0,00%
TOTAAL: VRIJE BEROEPEN (SUBTOTAAL)	5	8	22	4	6	7	9	12	10	2	40	38	1 900,00%
OVERHEID & ONDERWIJS	0	10	0	0	4	4	2	2	0	0	0	0	0,00%
VERENIGINGEN (VAKVERENIGINGEN)	0	0	0	0	0	0	0	0	0	0	0	0	0,00%
ANDERE	0	0	4	2	2	0	0	2	2	0	18	18	Inf
ONVOLDOENDE GESPECIFIEERD (NACE KLEINER DAN 5 DIGITS)	0	0	0	0	0	0	0	0	0	0	0	0	0,00%
ONBEKENDE ACTIVITEIT (GEEN NACE CODE)	139	54	13	9	17	639	9	7	15	5	2	-3	-60,00%

OOST-VLAANDEREN

Aantal faillissementen: januari - september													
Oost-Vlaanderen	2014	2015	2016	2017	2018	2019	2020	2021	2022	2023	2024	diff	% versus 2023
TOTAAL	847	793	871	977	799	930	703	581	881	1,034	1,065	31	3,00%
HORECA	157	145	147	186	151	153	108	73	119	169	142	-27	-15,98%
REPARATIE VAN COMPUTERS EN CONSUMENTENARTIKELN	1	1	1	5	2	2	1	3	5	4	4	0	0,00%
OVERIGE PERSOONLIJKE DIENSTEN	25	17	23	20	13	25	17	15	19	27	20	-7	-25,93%
BOUW	180	160	181	178	148	146	137	135	195	241	307	66	27,39%
TRANSPORT	30	46	26	44	38	45	37	32	56	67	63	-4	-5,97%
KLEINHANDEL	75	71	89	81	83	61	62	49	74	70	66	-4	-5,71%
GROOTHANDEL	47	39	55	37	36	33	26	20	27	19	23	4	21,05%
HANDELSBEMIDDELING	16	18	12	29	18	23	11	12	15	21	16	-5	-23,81%
GARAGEHOUDERS & AANVERWANTE ACTIVITEITEN	18	21	19	18	9	33	11	22	30	32	43	11	34,38%
DIENSTVERLENING AAN BEDRIJVEN	112	93	106	129	100	115	91	77	114	128	130	2	1,56%
VERZEKERINGEN EN VERMOGENSBEHEER	1	1	2	3	1	1	0	2	7	0	2	2	Inf
SPORT EN RECREATIE	7	6	2	11	7	6	6	4	3	6	4	-2	-33,33%
IMMO	14	13	15	11	9	11	6	9	7	10	10	0	0,00%
LAND- EN BOSBOUW	4	7	14	3	8	6	3	1	8	4	3	-1	-25,00%
VISSERIJ EN AQUACULTUUR	0	0	0	0	0	0	0	0	1	0	0	0	0,00%
VOEDINGSINDUSTRIE EN - NIJVERHEID	9	13	9	14	7	7	4	7	13	17	15	-2	-11,76%
TEXTIEL- EN LEDERINDUSTRIE	3	3	6	3	2	3	2	2	4	2	3	1	50,00%
HOUTINDUSTRIE	5	2	2	3	3	0	2	1	0	4	4	0	0,00%
PAPIERINDUSTRIE	1	0	1	0	0	0	0	0	0	0	0	0	0,00%
DRUKKERIJEN, UITGEVERIJEN EN MEDIA	4	6	5	4	2	4	6	4	8	2	10	8	400,00%
CHEMISCHE EN KUNSTSTOFINDUSTRIE	4	0	2	0	0	1	4	0	0	3	2	-1	-33,33%
BOUWMATERIALENINDUSTRIE	0	5	1	1	2	2	0	1	1	1	1	0	0,00%
METAALINDUSTRIE	6	9	10	7	10	8	8	5	8	17	3	-14	-82,35%
ELEKTROTECHNIEK, ELEKTRONICA & COMPUTERS	3	1	0	0	1	2	1	1	1	1	1	0	0,00%
MACHINEBOUW	5	1	2	1	0	2	2	1	0	1	1	0	0,00%
BOUW VAN VERVOERSTUIGEN EN COMPONENTEN	0	1	0	0	0	2	0	1	1	0	1	1	Inf
MEUBELINDUSTRIE	2	2	2	4	2	1	2	0	2	3	4	1	33,33%
ANDERE INDUSTRIE	0	3	0	1	1	1	2	1	2	6	2	-4	-66,67%
REPARATIE EN ONDERHOUD	3	3	1	4	1	5	6	3	10	2	11	9	450,00%
ENERGIEPRODUCTIE	1	1	0	0	2	0	0	0	1	1	0	-1	-100,00%
WATER- EN AFVALBEHANDELING, SANERING	0	0	2	0	1	2	1	4	0	3	3	0	0,00%
AANBOD CULTUUR & NATUURBEHOUD	6	7	6	8	3	5	5	0	5	5	5	0	0,00%
MEDISCHE BEROEPEN	1	0	3	2	0	4	2	0	2	2	3	1	50,00%
JURIDISCHE BEROEPEN	1	1	0	2	2	0	1	0	1	2	3	1	50,00%
ECONOMISCHE BEROEPEN	2	3	0	0	3	2	5	1	1	2	3	1	50,00%
BOUWTECHNISCHE BEROEPEN	10	7	4	9	5	17	6	6	6	11	8	-3	-27,27%
TOTAAL: VRIJE BEROEPEN (SUBTOTAAL)	14	11	7	13	10	23	14	7	10	17	17	0	0,00%
OVERHEID & ONDERWIJS	2	0	1	1	3	3	2	1	3	1	3	2	200,00%
VERENIGINGEN (VAKVERENIGINGEN)	0	0	0	0	0	0	0	2	0	0	1	1	Inf
ANDERE	2	1	2	1	2	5	2	0	3	0	3	3	Inf
ONVOLDOENDE GESPECIFIEERD (NACE KLEINER DAN 5 DIGITS)	0	0	0	0	0	0	0	0	0	0	0	0	0,00%
ONBEKENDE ACTIVITEIT (GEEN NACE CODE)	90	86	120	157	124	194	124	86	129	150	142	-8	-5,33%

Potentieel jobverlies: januari - september													
Oost-Vlaanderen	2014	2015	2016	2017	2018	2019	2020	2021	2022	2023	2024	diff	% versus 2023
TOTAAL	1.404	1.627	1.901	1.763	1.167	1.375	1.798	1.367	1.247	1.539	2.459	920	59,78%
HORECA	177	208	258	275	226	196	188	110	175	252	292	40	15,87%
REPARATIE VAN COMPUTERS EN CONSUMENTENARTIKELEN	0	4	0	12	0	2	0	4	6	0	4	4	Inf
OVERIGE PERSOONLIJKE DIENSTEN	87	20	114	25	9	27	10	25	14	100	78	-22	-22,00%
BOUW	478	520	587	647	301	210	155	264	251	298	507	209	70,13%
TRANSPORT	82	105	34	76	64	79	53	114	189	131	233	102	77,86%
KLEINHANDEL	86	95	160	77	129	49	779	450	95	103	196	93	90,29%
GROOTHANDEL	85	86	141	32	92	98	80	63	54	39	37	-2	-5,13%
HANDELSBEMIDDELING	11	7	84	20	18	15	9	22	26	15	12	-3	-20,00%
GARAGEHOUDERS & AANVERWANTE ACTIVITEITEN	18	29	22	31	13	24	13	17	22	30	43	13	43,33%
DIENSTVERLENING AAN BEDRIJVEN	119	93	148	351	132	231	101	90	182	268	258	-10	-3,73%
VERZEKERINGEN EN VERMOGENSBEHEER	4	0	0	2	2	0	0	77	4	0	0	0	0,00%
SPORT EN RECREATIE	0	3	0	4	16	2	51	0	12	8	6	-2	-25,00%
IMMO	15	48	161	6	9	6	18	7	5	4	15	11	275,00%
LAND- EN BOSBOUW	0	53	7	7	4	6	2	0	4	4	21	17	425,00%
VISSERIJ EN AQUACULTUUR	0	0	0	0	0	0	0	0	0	0	0	0	0,00%
VOEDINGSINDUSTRIE EN - NIJVERHEID	59	35	16	36	62	12	37	10	65	108	129	21	19,44%
TEXTIEL- EN LEDERINDUSTRIE	11	46	51	17	0	8	3	2	23	15	47	32	213,33%
HOUTINDUSTRIE	6	3	0	13	0	0	0	0	0	2	4	2	100,00%
PAPIERINDUSTRIE	2	0	21	0	0	0	0	0	0	0	0	0	0,00%
DRUKKERIJEN, UITGEVERIJEN EN MEDIA	4	5	4	7	14	232	25	6	6	8	12	4	50,00%
CHEMISCHE EN KUNSTSTOFINDUSTRIE	25	0	0	0	0	0	173	0	0	11	40	29	263,64%
BOUWMATERIALENINDUSTRIE	0	32	0	3	2	2	0	33	0	0	9	9	Inf
METAALINDUSTRIE	9	179	57	32	19	8	11	28	28	31	4	-27	-87,10%
ELEKTROTECHNIEK, ELEKTRONICA & COMPUTERS	3	0	0	0	0	2	0	8	0	0	420	420	Inf
MACHINEBOUW	67	1	3	2	0	8	2	2	0	7	0	-7	-100,00%
BOUW VAN VERVOERSTUIGEN EN COMPONENTEN	0	0	0	0	0	4	0	2	2	0	0	0	0,00%
MEUBELINDUSTRIE	6	4	20	44	9	2	26	0	0	2	2	0	0,00%
ANDERE INDUSTRIE	0	2	0	0	0	1	5	2	0	6	2	-4	-66,67%
REPARATIE EN ONDERHOUD	0	0	0	5	2	0	0	2	9	15	11	-4	-26,67%
ENERGIEPRODUCTIE	1	1	0	0	0	0	0	0	0	7	0	-7	-100,00%
WATER- EN AFVALBEHANDELING, SANERING	0	0	0	0	0	7	2	6	0	0	0	0	0,00%
AANBOD CULTUUR & NATUURBEHOUD	2	2	4	0	2	2	34	0	2	4	2	-2	-50,00%
MEDISCHE BEROEPEN	2	0	4	3	0	2	0	0	14	0	0	0	0,00%
JURIDISCHE BEROEPEN	0	0	0	0	2	0	0	0	0	2	0	-2	-100,00%
ECONOMISCHE BEROEPEN	2	0	0	0	4	2	5	0	2	0	2	2	Inf
BOUWTECHNISCHE BEROEPEN	7	21	1	4	2	27	2	21	1	8	16	8	100,00%
TOTAAL: VRIJE BEROEPEN (SUBTOTAAL)	11	21	5	7	8	31	7	21	17	10	18	8	80,00%
OVERHEID & ONDERWIJS	2	0	0	0	2	2	0	0	9	20	2	-18	-90,00%
VERENIGINGEN (VAKVERENIGINGEN)	0	0	0	0	0	0	0	0	0	0	2	2	Inf
ANDERE	24	0	2	2	0	101	2	0	2	0	9	9	Inf
ONVOLDOENDE GESPECIFIEERD (NACE KLEINER DAN 5 DIGITS)	0	0	0	0	0	0	0	0	0	0	0	0	0,00%
ONBEKENDE ACTIVITEIT (GEEN NACE CODE)	10	25	2	30	32	8	12	2	45	41	44	3	7,32%

ANTWERPEN

Aantal faillissementen: januari - september													
Antwerpen	2014	2015	2016	2017	2018	2019	2020	2021	2022	2023	2024	diff	% versus 2023
TOTAAL	1,559	1,448	1,491	1,391	1,259	1,474	1,124	819	1,628	1,566	1,550	-16	-1,02%
HORECA	279	256	281	261	244	245	206	118	261	284	299	15	5,28%
REPARATIE VAN COMPUTERS EN CONSUMENTENARTIKELEN	4	0	2	4	3	2	3	3	3	3	3	0	0,00%
OVERIGE PERSOONLIJKE DIENSTEN	32	28	28	31	27	28	14	18	46	59	43	-16	-27,12%
BOUW	236	208	199	192	177	205	141	139	241	274	272	-2	-0,73%
TRANSPORT	63	49	59	56	38	54	57	31	78	85	93	8	9,41%
KLEINHANDEL	157	156	163	141	126	169	112	71	180	146	153	7	4,79%
GROOTHANDEL	130	107	131	132	97	109	68	43	105	83	91	8	9,64%
HANDELSBEMIDDELING	31	32	38	31	27	31	38	15	45	29	31	2	6,90%
GARAGEHOUDERS & AANVERWANTE ACTIVITEITEN	36	24	38	32	29	37	23	36	53	51	52	1	1,96%
DIENSTVERLENING AAN BEDRIJVEN	201	211	182	195	180	200	169	127	246	224	221	-3	-1,34%
VERZEKERINGEN EN VERMOGENSBEHEER	5	2	2	2	2	2	1	0	4	2	1	-1	-50,00%
SPORT EN RECREATIE	13	15	11	4	13	16	12	6	13	16	6	-10	-62,50%
IMMO	36	25	24	12	20	17	20	16	16	26	14	-12	-46,15%
LAND- EN BOSBOUW	13	12	21	7	3	9	4	4	7	5	11	6	120,00%
VISSERIJ EN AQUACULTUUR	0	0	0	0	0	0	0	0	0	0	0	0	0,00%
VOEDINGSINDUSTRIE EN - NIJVERHEID	14	11	22	14	9	16	6	8	15	11	15	4	36,36%
TEXTIEL- EN LEDERINDUSTRIE	3	0	1	4	0	0	0	1	0	1	4	3	300,00%
HOUTINDUSTRIE	4	4	2	2	4	0	1	2	1	2	2	0	0,00%
PAPIERINDUSTRIE	0	0	1	1	0	0	0	0	0	2	0	-2	-100,00%
DRUKKERIJEN, UITGEVERIJEN EN MEDIA	16	22	16	12	16	17	14	5	12	16	10	-6	-37,50%
CHEMISCHE EN KUNSTSTOFINDUSTRIE	6	1	4	3	0	3	0	0	2	2	7	5	250,00%
BOUWMATERIALENINDUSTRIE	5	6	3	0	1	2	0	1	1	2	3	1	50,00%
METAALINDUSTRIE	15	13	16	9	14	11	10	11	17	14	13	-1	-7,14%
ELEKTROTECHNIEK, ELEKTRONICA & COMPUTERS	8	5	3	0	2	3	3	2	0	1	1	0	0,00%
MACHINEBOUW	3	1	0	0	2	0	3	0	3	2	5	3	150,00%
BOUW VAN VERVOERSTUIGEN EN COMPONENTEN	1	3	0	2	2	0	0	2	2	1	1	0	0,00%
MEUBELINDUSTRIE	5	3	4	4	2	3	1	1	4	1	5	4	400,00%
ANDERE INDUSTRIE	7	2	1	5	7	1	2	1	2	0	4	4	Inf
REPARATIE EN ONDERHOUD	10	11	6	7	2	8	8	5	7	8	10	2	25,00%
ENERGIEPRODUCTIE	1	0	1	0	0	4	1	0	1	3	0	-3	-100,00%
WATER- EN AFVALBEHANDELING, SANERING	2	4	6	1	2	1	2	1	4	3	3	0	0,00%
AANBOD CULTUUR & NATUURBEHOUD	10	12	8	11	4	12	9	7	26	12	5	-7	-58,33%
MEDISCHE BEROEPEN	4	5	3	2	5	5	1	2	11	5	7	2	40,00%
JURIDISCHE BEROEPEN	2	0	0	1	1	6	3	5	2	3	2	-1	-33,33%
ECONOMISCHE BEROEPEN	5	7	1	6	10	10	4	2	5	10	3	-7	-70,00%
BOUWTECHNISCHE BEROEPEN	11	15	10	7	14	16	6	12	13	18	16	-2	-11,11%
TOTAAL: VRIJE BEROEPEN (SUBTOTAAL)	22	27	14	16	30	37	14	21	31	36	28	-8	-22,22%
OVERHEID & ONDERWIJS	2	1	8	5	4	9	11	3	8	8	9	1	12,50%
VERENIGINGEN (VAKVERENIGINGEN)	0	0	0	0	0	0	0	1	1	1	1	0	0,00%
ANDERE	4	7	6	5	5	1	7	6	6	4	2	-2	-50,00%
ONVOLDOENDE GESPECIFIEERD (NACE KLEINER DAN 5 DIGITS)	0	0	0	0	0	0	0	0	0	0	0	0	0,00%
ONBEKENDE ACTIVITEIT (GEEN NACE CODE)	185	190	190	190	167	222	164	114	187	149	132	-17	-11,41%

Potentieel jobverlies: januari - september														
Antwerpen	2014	2015	2016	2017	2018	2019	2020	2021	2022	2023	2024	diff	% versus 2023	
TOTAAL	3,015	3,078	3,005	2,330	2,457	2,580	2,794	1,359	2,234	4,330	5,539	1,209	27,92%	
HORECA	387	448	539	418	595	551	414	363	413	522	605	83	15,90%	
REPARATIE VAN COMPUTERS EN CONSUMENTENARTIKELEN	55	0	2	9	1	0	0	6	2	0	2	2	Inf	
OVERIGE PERSOONLIJKE DIENSTEN	57	54	97	28	132	39	43	26	218	56	90	34	60,71%	
BOUW	412	451	356	399	372	507	204	212	303	352	433	81	23,01%	
TRANSPORT	233	94	272	93	36	85	117	46	135	269	279	10	3,72%	
KLEINHANDEL	206	299	293	277	278	329	547	67	252	1,986	701	-1,285	-64,70%	
GROOTHANDEL	477	254	129	327	236	215	178	51	90	103	210	107	103,88%	
HANDELSBEMIDDELING	40	23	29	34	18	23	57	20	66	13	48	35	269,23%	
GARAGEHOUDERS & AANVERWANTE ACTIVITEITEN	31	17	21	34	39	41	19	50	32	55	40	-15	-27,27%	
DIENSTVERLENING AAN BEDRIJVEN	542	373	192	287	354	270	367	281	250	343	324	-19	-5,54%	
VERZEKERINGEN EN VERMOGENSBEHEER	4	0	0	0	7	2	1	0	9	1	0	-1	-100,00%	
SPORT EN RECREATIE	15	17	5	2	73	14	6	4	4	10	2	-8	-80,00%	
IMMO	37	10	12	6	18	12	9	26	10	11	24	13	118,18%	
LAND- EN BOSBOUW	18	9	25	4	9	4	2	4	66	3	9	6	200,00%	
VISSERIJ EN AQUACULTUUR	0	0	0	0	0	0	0	0	0	0	0	0	0,00%	
VOEDINGSINDUSTRIE EN - NIJVERHEID	46	36	229	26	46	140	19	65	26	54	18	-36	-66,67%	
TEXTIEL- EN LEDERINDUSTRIE	1	0	2	22	0	0	0	1	0	0	26	26	Inf	
HOUTINDUSTRIE	4	8	59	1	52	0	0	0	2	0	2	2	Inf	
PAPIERINDUSTRIE	0	0	0	0	0	0	0	0	0	7	0	-7	-100,00%	
DRUKKERIJEN, UITGEVERIJEN EN MEDIA	101	118	554	4	30	11	21	17	73	14	11	-3	-21,43%	
CHEMISCHE EN KUNSTSTOFINDUSTRIE	16	0	4	4	0	7	0	0	56	2	10	8	400,00%	
BOUWMATERIALENINDUSTRIE	18	23	5	0	6	3	0	0	2	2	4	2	100,00%	
METAALINDUSTRIE	90	197	73	16	63	170	44	37	46	249	52	-197	-79,12%	
ELEKTROTECHNIEK, ELEKTRONICA & COMPUTERS	32	76	2	0	2	29	565	2	0	0	0	0	0,00%	
MACHINEBOUW	5	1	0	0	2	0	4	0	13	0	2	2	Inf	
BOUW VAN VERVOERSTUIGEN EN COMPONENTEN	0	343	0	9	0	0	0	2	35	0	2,535	2,535	Inf	
MEUBELINDUSTRIE	17	5	9	5	2	20	2	2	8	0	15	15	Inf	
ANDERE INDUSTRIE	19	2	0	9	2	0	2	2	2	0	2	2	Inf	
REPARATIE EN ONDERHOUD	29	57	4	34	0	10	17	7	22	75	27	-48	-64,00%	
ENERGIEPRODUCTIE	0	0	0	0	0	0	0	0	12	4	0	-4	-100,00%	
WATER- EN AFVALBEHANDELING, SANERING	10	6	13	0	11	0	0	2	0	14	0	-14	-100,00%	
AANBOD CULTUUR & NATUURBEHOUD	7	11	2	0	12	8	2	32	27	6	6	0	0,00%	
MEDISCHE BEROEPEN	10	5	7	2	4	2	2	0	8	4	1	-3	-75,00%	
JURIDISCHE BEROEPEN	0	0	0	0	0	3	0	4	0	2	0	-2	-100,00%	
ECONOMISCHE BEROEPEN	8	12	4	7	8	4	2	2	2	9	23	14	155,56%	
BOUWTECHNISCHE BEROEPEN	8	40	9	4	12	32	2	12	2	27	8	-19	-70,37%	
TOTAAL: VRIJE BEROEPEN (SUBTOTAAL)	26	57	20	13	24	41	6	18	12	42	32	-10	-23,81%	
OVERHEID & ONDERWIJS	2	0	14	0	2	15	2	4	7	2	7	5	250,00%	
VERENIGINGEN (VAKVERENIGINGEN)	0	0	0	0	0	0	0	0	0	0	2	2	Inf	
ANDERE	11	46	5	19	8	0	44	2	10	6	2	-4	-66,67%	
ONVOLDOENDE GESPECIFIEERD (NACE KLEINER DAN 5 DIGITS)	0	0	0	0	0	0	0	0	0	0	0	0	0,00%	
ONBEKENDE ACTIVITEIT (GEEN NACE CODE)	67	43	38	250	27	34	102	10	31	129	19	-110	-85,27%	

LIMBURG

Aantal faillissementen: januari - september													
Limburg	2014	2015	2016	2017	2018	2019	2020	2021	2022	2023	2024	diff	% versus 2023
TOTAAL	580	614	523	479	449	602	462	349	469	507	594	87	17,16%
HORECA	83	110	100	100	77	93	90	58	69	83	91	8	9,64%
REPARATIE VAN COMPUTERS EN CONSUMENTENARTIKELEN	0	2	1	0	0	2	3	0	2	1	1	0	0,00%
OVERIGE PERSOONLIJKE DIENSTEN	11	14	19	6	12	14	11	13	6	10	14	4	40,00%
BOUW	137	127	101	103	96	121	83	87	114	126	180	54	42,86%
TRANSPORT	22	16	22	8	13	19	14	15	25	25	20	-5	-20,00%
KLEINHANDEL	55	65	59	54	46	55	47	30	46	49	63	14	28,57%
GROOTHANDEL	37	34	22	32	24	26	10	19	14	22	17	-5	-22,73%
HANDELSBEMIDDELING	16	10	12	14	13	16	5	7	9	10	13	3	30,00%
GARAGEHOUDERS & AANVERWANTE ACTIVITEITEN	17	11	10	7	20	15	22	8	20	14	15	1	7,14%
DIENSTVERLENING AAN BEDRIJVEN	72	75	61	50	47	68	62	40	50	63	81	18	28,57%
VERZEKERINGEN EN VERMOGENSBEHEER	0	2	0	0	0	0	3	1	2	1	0	-1	-100,00%
SPORT EN RECREATIE	4	8	6	3	5	11	8	4	4	3	3	0	0,00%
IMMO	10	5	8	5	8	8	4	4	3	6	8	2	33,33%
LAND- EN BOSBOUW	7	20	5	4	2	9	4	4	14	11	4	-7	-63,64%
VISSERIJ EN AQUACULTUUR	0	0	0	0	0	0	0	0	0	0	0	0	0,00%
VOEDINGSINDUSTRIE EN -NIJVERHEID	7	10	6	5	3	7	0	4	5	8	3	-5	-62,50%
TEXTIEL- EN LEDERINDUSTRIE	0	3	1	1	1	2	0	0	1	0	0	0	0,00%
HOUTINDUSTRIE	3	3	0	1	1	0	2	0	3	1	4	3	300,00%
PAPIERINDUSTRIE	0	0	0	0	0	0	0	0	0	0	0	0	0,00%
DRUKKERIJEN, UITGEVERIJEN EN MEDIA	4	3	4	3	2	5	2	5	1	2	0	-2	-100,00%
CHEMISCHE EN KUNSTSTOFINDUSTRIE	1	2	2	1	0	2	1	1	0	0	2	2	Inf
BOUWMATERIALENINDUSTRIE	1	1	0	2	0	0	2	2	2	1	2	1	100,00%
METAALINDUSTRIE	16	14	8	5	4	11	8	3	11	5	8	3	60,00%
ELEKTROTECHNIEK, ELEKTRONICA & COMPUTERS	2	0	0	1	0	0	2	3	1	1	1	0	0,00%
MACHINEBOUW	2	2	0	1	0	4	0	1	2	0	2	2	Inf
BOUW VAN VERVOERSTUIGEN EN COMPONENTEN	0	0	0	0	0	0	0	0	0	2	1	-1	-50,00%
MEUBELINDUSTRIE	2	1	0	1	3	2	2	1	1	3	5	2	66,67%
ANDERE INDUSTRIE	0	0	1	3	1	2	4	0	0	0	0	0	0,00%
REPARATIE EN ONDERHOUD	4	3	3	2	3	2	2	3	5	4	3	-1	-25,00%
ENERGIEPRODUCTIE	0	0	6	1	0	2	1	0	0	0	0	0	0,00%
WATER- EN AFVALBEHANDELING, SANERING	1	1	2	0	0	3	1	0	2	1	1	0	0,00%
AANBOD CULTUUR & NATUURBEHOUD	2	2	2	2	1	4	2	3	6	3	2	-1	-33,33%
MEDISCHE BEROEPEN	1	2	1	2	0	3	1	0	2	6	3	-3	-50,00%
JURIDISCHE BEROEPEN	0	0	0	0	1	1	0	1	0	0	2	2	Inf
ECONOMISCHE BEROEPEN	1	1	1	1	1	1	1	1	0	1	4	3	300,00%
BOUWTECHNISCHE BEROEPEN	5	8	5	4	4	4	5	2	10	6	2	-4	-66,67%
TOTAAL: VRIJE BEROEPEN (SUBTOTAAL)	7	11	7	7	6	9	7	4	12	13	11	-2	-15,38%
OVERHEID & ONDERWIJS	0	0	0	2	0	3	1	1	4	3	6	3	100,00%
VERENIGINGEN (VAKVERENIGINGEN)	0	0	0	0	0	0	0	0	0	0	0	0	0,00%
ANDERE	1	0	2	1	0	0	1	0	3	1	0	-1	-100,00%
ONVOLDOENDE GESPECIFIEERD (NACE KLEINER DAN 5 DIGITS)	0	0	0	0	0	0	0	0	0	0	0	0	0,00%
ONBEKENDE ACTIVITEIT (GEEN NACE CODE)	56	59	53	54	61	87	58	28	32	35	33	-2	-5,71%

Potentieel jobverlies: januari - september													
Limburg	2014	2015	2016	2017	2018	2019	2020	2021	2022	2023	2024	diff	% versus 2023
TOTAAL	1,465	961	888	993	772	850	958	575	726	1,039	1,150	111	10,68%
HORECA	316	173	138	158	107	123	156	112	161	129	150	21	16,28%
REPARATIE VAN COMPUTERS EN CONSUMENTENARTIKELN	0	0	0	0	0	2	0	0	2	0	0	0	0,00%
OVERIGE PERSOONLIJKE DIENSTEN	16	10	17	8	17	13	14	14	4	15	6	-9	-60,00%
BOUW	386	194	144	184	297	161	196	159	171	130	224	94	72,31%
TRANSPORT	43	88	42	4	27	28	18	39	140	115	59	-56	-48,70%
KLEINHANDEL	59	173	72	51	67	64	84	41	82	127	351	224	176,38%
GROOTHANDEL	59	59	47	65	105	42	8	45	15	47	22	-25	-53,19%
HANDELSBEMIDDELING	13	4	12	19	19	16	4	2	4	9	8	-1	-11,11%
GARAGEHOUDERS & AANVERWANTE ACTIVITEITEN	21	7	9	23	26	21	47	8	17	10	8	-2	-20,00%
DIENSTVERLENING AAN BEDRIJVEN	65	93	136	96	71	129	77	84	34	60	57	-3	-5,00%
VERZEKERINGEN EN VERMOGENSBEHEER	0	2	0	0	0	0	4	0	0	0	0	0	0,00%
SPORT EN RECREATIE	2	6	7	0	3	8	12	6	5	2	2	0	0,00%
IMMO	5	2	10	4	2	2	2	0	0	4	13	9	225,00%
LAND- EN BOSBOUW	65	11	76	5	0	55	2	2	14	8	2	-6	-75,00%
VISSERIJ EN AQUACULTUUR	0	0	0	0	0	0	0	0	0	0	0	0	0,00%
VOEDINGSINDUSTRIE EN - NIJVERHEID	24	22	44	8	6	9	0	6	11	14	6	-8	-57,14%
TEXTIEL- EN LEDERINDUSTRIE	0	0	1	2	0	73	0	0	0	0	0	0	0,00%
HOUTINDUSTRIE	2	1	0	0	3	0	6	0	4	0	2	2	Inf
PAPIERINDUSTRIE	0	0	0	0	0	0	0	0	0	0	0	0	0,00%
DRUKKERIJEN, UITGEVERIJEN EN MEDIA	1	0	13	0	4	12	13	3	2	2	0	-2	-100,00%
CHEMISCHE EN KUNSTSTOFINDUSTRIE	1	2	48	0	0	11	0	2	0	0	119	119	Inf
BOUWMATERIALENINDUSTRIE	2	3	0	156	0	0	2	9	1	0	2	2	Inf
METAALINDUSTRIE	122	59	50	8	1	35	21	17	2	2	41	39	1 950,00%
ELEKTROTECHNIEK, ELEKTRONICA & COMPUTERS	59	0	0	73	0	0	6	4	0	8	0	-8	-100,00%
MACHINEBOUW	140	6	0	2	0	4	0	0	39	0	2	2	Inf
BOUW VAN VERVOERSTUIGEN EN COMPONENTEN	0	0	0	0	0	0	0	0	0	6	2	-4	-66,67%
MEUBELINDUSTRIE	0	0	0	0	14	0	219	0	0	228	31	-197	-86,40%
ANDERE INDUSTRIE	0	0	4	3	2	0	10	0	0	0	0	0	0,00%
REPARATIE EN ONDERHOUD	7	2	2	0	0	3	2	17	0	2	2	0	0,00%
ENERGIEPRODUCTIE	0	0	0	97	0	5	0	0	0	0	0	0	0,00%
WATER- EN AFVALBEHANDELING, SANERING	15	3	0	0	0	2	2	0	0	3	0	-3	-100,00%
AANBOD CULTUUR & NATUURBEHOUD	0	1	2	2	0	0	2	2	2	0	0	0	0,00%
MEDISCHE BEROEPEN	0	4	2	3	0	2	0	0	2	2	9	7	350,00%
JURIDISCHE BEROEPEN	0	0	0	0	0	0	0	0	0	0	0	0	0,00%
ECONOMISCHE BEROEPEN	1	0	0	2	0	6	0	1	0	0	4	4	Inf
BOUWTECHNISCHE BEROEPEN	14	21	6	4	0	5	43	0	8	12	2	-10	-83,33%
TOTAAL: VRIJE BEROEPEN (SUBTOTAAL)	15	25	8	9	0	13	43	1	10	14	15	1	7,14%
OVERHEID & ONDERWIJS	0	0	0	4	0	0	0	2	0	0	11	11	Inf
VERENIGINGEN (VAKVERENIGINGEN)	0	0	0	0	0	0	0	0	0	0	0	0	0,00%
ANDERE	0	0	2	2	0	0	2	0	2	0	0	0	0,00%
ONVOLDOENDE GESPECIFIEERD (NACE KLEINER DAN 5 DIGITS)	0	0	0	0	0	0	0	0	0	0	0	0	0,00%
ONBEKENDE ACTIVITEIT (GEEN NACE CODE)	27	15	4	10	1	19	6	0	4	104	15	-89	-85,58%

VLAAMS-BRABANT

Aantal faillissementen: januari - september													
Vlaams-Brabant	2014	2015	2016	2017	2018	2019	2020	2021	2022	2023	2024	diff	% versus 2023
TOTAAL	459	468	460	459	428	534	445	334	525	831	982	151	18,17%
HORECA	89	98	77	87	63	102	77	40	84	123	113	-10	-8,13%
REPARATIE VAN COMPUTERS EN CONSUMENTENARTIKELN	1	1	2	3	4	1	2	2	1	3	0	-3	-100,00%
OVERIGE PERSOONLIJKE DIENSTEN	13	11	7	15	12	15	6	9	15	21	18	-3	-14,29%
BOUW	65	83	71	70	82	86	72	74	125	217	293	76	35,02%
TRANSPORT	19	17	25	21	26	16	38	24	39	58	78	20	34,48%
KLEINHANDEL	39	52	42	51	40	47	38	21	54	74	83	9	12,16%
GROOTHANDEL	25	24	38	29	26	27	20	18	18	22	24	2	9,09%
HANDELSBEMIDDELING	12	7	13	13	8	11	14	9	13	10	23	13	130,00%
GARAGEHOUDERS & AANVERWANTE ACTIVITEITEN	18	16	14	13	15	16	15	12	20	34	63	29	85,29%
DIENSTVERLENING AAN BEDRIJVEN	86	62	75	78	72	70	59	51	82	131	136	5	3,82%
VERZEKERINGEN EN VERMOGENSBEHEER	0	2	0	1	0	0	1	2	0	0	1	1	Inf
SPORT EN RECREATIE	2	7	4	6	1	7	6	1	7	9	7	-2	-22,22%
IMMO	7	12	6	10	9	6	12	6	8	2	6	4	200,00%
LAND- EN BOSBOUW	0	3	1	2	2	0	7	4	0	5	4	-1	-20,00%
VISSERIJ EN AQUACULTUUR	0	0	0	0	0	0	0	0	0	0	0	0	0,00%
VOEDINGSINDUSTRIE EN - NIJVERHEID	8	5	8	3	4	7	2	0	3	11	8	-3	-27,27%
TEXTIEL- EN LEDERINDUSTRIE	1	0	0	0	0	0	2	2	0	3	1	-2	-66,67%
HOUTINDUSTRIE	1	1	0	0	1	0	0	1	2	2	2	0	0,00%
PAPIERINDUSTRIE	0	0	0	0	0	1	0	0	1	0	0	0	0,00%
DRUKKERIJEN, UITGEVERIJEN EN MEDIA	2	4	4	3	3	4	4	4	3	2	5	3	150,00%
CHEMISCHE EN KUNSTSTOFINDUSTRIE	2	1	1	3	1	0	1	0	0	0	1	1	Inf
BOUWMATERIALENINDUSTRIE	1	2	0	0	0	0	0	0	0	0	0	0	0,00%
METAALINDUSTRIE	2	3	10	4	3	3	2	4	3	4	7	3	75,00%
ELEKTROTECHNIEK, ELEKTRONICA & COMPUTERS	1	1	1	1	0	0	0	0	0	1	0	-1	-100,00%
MACHINEBOUW	0	1	0	3	1	0	0	1	0	0	0	0	0,00%
BOUW VAN VERVOERSTUIGEN EN COMPONENTEN	3	0	0	1	0	0	1	0	0	0	0	0	0,00%
MEUBELINDUSTRIE	1	1	2	0	1	1	0	1	0	1	3	2	200,00%
ANDERE INDUSTRIE	2	3	1	1	0	2	2	0	0	0	0	0	0,00%
REPARATIE EN ONDERHOUD	1	1	1	0	2	3	1	0	2	7	6	-1	-14,29%
ENERGIEPRODUCTIE	1	0	0	1	5	0	0	0	1	0	1	1	Inf
WATER- EN AFVALBEHANDELING, SANERING	0	0	3	0	0	1	0	0	0	5	2	-3	-60,00%
AANBOD CULTUUR & NATUURBEHOUD	3	3	3	2	2	5	1	2	4	6	5	-1	-16,67%
MEDISCHE BEROEPEN	4	1	0	1	1	2	0	1	3	1	2	1	100,00%
JURIDISCHE BEROEPEN	1	0	1	0	0	5	4	0	1	2	3	1	50,00%
ECONOMISCHE BEROEPEN	1	0	0	1	2	6	2	0	2	2	1	-1	-50,00%
BOUWTECHNISCHE BEROEPEN	7	5	15	3	1	8	2	3	2	2	6	4	200,00%
TOTAAL: VRIJE BEROEPEN (SUBTOTAAL)	13	6	16	5	4	21	8	4	8	7	12	5	71,43%
OVERHEID & ONDERWIJS	1	4	3	0	3	1	1	5	1	3	3	0	0,00%
VERENIGINGEN (VAKVERENIGINGEN)	1	0	0	0	0	0	0	1	0	1	0	-1	-100,00%
ANDERE	4	0	1	1	1	0	1	3	1	1	5	4	400,00%
ONVOLDENDE GESPECIFIEERD (NACE KLEINER DAN 5 DIGITS)	0	0	0	0	0	0	0	0	0	0	0	0	0,00%
ONBEKENDE ACTIVITEIT (GEEN NACE CODE)	35	37	31	32	37	81	52	33	30	68	72	4	5,88%

Potentieel jobverlies: januari - september													
Vlaams-Brabant	2014	2015	2016	2017	2018	2019	2020	2021	2022	2023	2024	diff	% versus 2023
TOTAAL	873	922	949	689	715	672	1,996	549	814	1,291	1,573	282	21,84%
HORECA	125	213	147	107	107	213	194	59	171	256	190	-66	-25,78%
REPARATIE VAN COMPUTERS EN CONSUMENTENARTIKELEN	0	0	2	4	0	2	0	2	2	2	0	-2	-100,00%
OVERIGE PERSOONLIJKE DIENSTEN	26	20	4	14	19	10	4	6	32	22	20	-2	-9,09%
BOUW	104	98	80	69	200	128	140	118	188	326	333	7	2,15%
TRANSPORT	58	21	16	30	26	34	1,239	78	78	104	338	234	225,00%
KLEINHANDEL	73	102	265	93	32	58	105	96	90	130	174	44	33,85%
GROOTHANDEL	43	82	97	111	69	21	57	30	17	27	39	12	44,44%
HANDELSBEMIDDELING	12	11	6	7	19	13	3	7	18	8	55	47	587,50%
GARAGEHOUDERS & AANVERWANTE ACTIVITEITEN	17	69	32	26	23	21	24	10	25	41	65	24	58,54%
DIENSTVERLENING AAN BEDRIJVEN	209	133	200	103	77	54	158	100	125	194	190	-4	-2,06%
VERZEKERINGEN EN VERMOGENSBEHEER	0	2	0	0	0	0	2	0	0	0	0	0	0,00%
SPORT EN RECREATIE	0	2	7	7	0	2	8	1	19	15	0	-15	-100,00%
IMMO	2	18	2	5	2	2	22	13	6	2	1	-1	-50,00%
LAND- EN BOSBOUW	0	3	0	2	2	0	6	2	0	6	3	-3	-50,00%
VISSERIJ EN AQUACULTUUR	0	0	0	0	0	0	0	0	0	0	0	0	0,00%
VOEDINGSINDUSTRIE EN - NIJVERHEID	21	7	18	11	6	26	0	0	2	23	15	-8	-34,78%
TEXTIEL- EN LEDERINDUSTRIE	0	0	0	0	0	0	1	2	0	4	0	-4	-100,00%
HOUTINDUSTRIE	0	4	0	0	0	0	0	2	2	2	2	0	0,00%
PAPIERINDUSTRIE	0	0	0	0	0	2	0	0	0	0	0	0	0,00%
DRUKKERIJEN, UITGEVERIJEN EN MEDIA	4	3	0	0	0	9	2	3	4	4	2	-2	-50,00%
CHEMISCHE EN KUNSTSTOFINDUSTRIE	7	2	6	4	10	0	0	0	0	0	5	5	Inf
BOUWMATERIALENINDUSTRIE	3	2	0	0	0	0	0	0	0	0	0	0	0,00%
METAALINDUSTRIE	2	0	18	16	19	2	4	4	23	19	24	5	26,32%
ELEKTROTECHNIEK, ELEKTRONICA & COMPUTERS	11	0	6	0	0	0	0	0	0	2	0	-2	-100,00%
MACHINEBOUW	0	6	0	46	1	0	0	0	0	0	0	0	0,00%
BOUW VAN VERVOERSTUIGEN EN COMPONENTEN	17	0	0	0	0	0	2	0	0	0	0	0	0,00%
MEUBELINDUSTRIE	1	38	10	0	0	2	0	0	0	6	2	-4	-66,67%
ANDERE INDUSTRIE	1	38	1	2	0	0	0	0	0	0	0	0	0,00%
REPARATIE EN ONDERHOUD	1	0	6	0	0	4	2	0	2	19	6	-13	-68,42%
ENERGIEPRODUCTIE	1	0	0	1	2	0	0	0	0	0	7	7	Inf
WATER- EN AFVALBEHANDELING, SANERING	0	0	1	0	0	0	0	0	0	2	0	-2	-100,00%
AANBOD CULTUUR & NATUURBEHOUD	7	0	0	8	4	2	0	2	2	9	2	-7	-77,78%
MEDISCHE BEROEPEN	2	0	0	0	0	0	0	0	4	0	2	2	Inf
JURIDISCHE BEROEPEN	0	0	0	0	0	0	0	0	0	0	0	0	0,00%
ECONOMISCHE BEROEPEN	0	0	0	0	11	3	2	0	0	0	1	1	Inf
BOUWTECHNISCHE BEROEPEN	12	14	13	3	0	0	15	2	2	0	9	9	Inf
TOTAAL: VRIJE BEROEPEN (SUBTOTAAL)	14	14	13	3	11	3	17	2	6	0	12	12	Inf
OVERHEID & ONDERWIJS	4	7	2	0	15	2	0	4	2	4	0	-4	-100,00%
VERENIGINGEN (VAKVERENIGINGEN)	0	0	0	0	0	0	0	2	0	2	0	-2	-100,00%
ANDERE	3	0	2	0	2	0	4	4	0	2	6	4	200,00%
ONVOLDOENDE GESPECIFIEERD (NACE KLEINER DAN 5 DIGITS)	0	0	0	0	0	0	0	0	0	0	0	0	0,00%
ONBEKENDE ACTIVITEIT (GEEN NACE CODE)	107	27	8	20	69	62	2	2	0	60	82	22	36,67%

WAALS-BRABANT

Aantal faillissementen: januari - september													
Waals-Brabant	2014	2015	2016	2017	2018	2019	2020	2021	2022	2023	2024	diff	% versus 2023
TOTAAL	318	295	240	290	290	342	265	248	257	275	349	74	26,91%
HORECA	38	38	33	47	35	40	42	18	27	38	42	4	10,53%
REPARATIE VAN COMPUTERS EN CONSUMENTENARTIKELEN	0	1	1	2	1	2	1	1	1	1	0	-1	-100,00%
OVERIGE PERSOONLIJKE DIENSTEN	8	14	7	9	11	9	13	4	13	11	9	-2	-18,18%
BOUW	49	48	45	48	55	64	36	42	48	43	57	14	32,56%
TRANSPORT	6	9	7	12	9	8	8	2	12	16	9	-7	-43,75%
KLEINHANDEL	41	32	31	28	34	42	36	23	22	26	47	21	80,77%
GROOTHANDEL	26	19	5	15	8	19	14	8	8	10	11	1	10,00%
HANDELSBEMIDDELING	15	9	12	8	10	8	9	13	9	4	10	6	150,00%
GARAGEHOUDERS & AANVERWANTE ACTIVITEITEN	15	11	4	13	14	5	5	6	9	8	7	-1	-12,50%
DIENSTVERLENING AAN BEDRIJVEN	68	54	51	51	52	58	41	56	43	58	72	14	24,14%
VERZEKERINGEN EN VERMOGENSBEHEER	0	1	0	0	1	0	0	1	1	0	0	0	0,00%
SPORT EN RECREATIE	1	5	1	4	5	3	1	6	8	5	4	-1	-20,00%
IMMO	5	6	5	6	11	18	3	4	7	3	9	6	200,00%
LAND- EN BOSBOUW	1	2	1	4	3	0	1	2	3	1	4	3	300,00%
VISSERIJ EN AQUACULTUUR	0	0	0	0	0	0	0	0	0	0	0	0	0,00%
VOEDINGSINDUSTRIE EN -NIJVERHEID	1	0	0	0	5	4	2	3	1	3	3	0	0,00%
TEXTIEL- EN LEDERINDUSTRIE	1	0	1	0	0	0	3	2	0	1	1	0	0,00%
HOUTINDUSTRIE	1	0	0	2	2	1	1	0	0	1	2	1	100,00%
PAPIERINDUSTRIE	0	0	0	1	0	2	0	0	0	0	1	1	Inf
DRUKKERIJEN, UITGEVERIJEN EN MEDIA	6	6	2	4	3	6	5	6	2	5	3	-2	-40,00%
CHEMISCHE EN KUNSTSTOFINDUSTRIE	1	1	0	2	0	1	2	2	1	0	3	3	Inf
BOUWMATERIALENINDUSTRIE	0	2	0	0	1	1	0	0	0	0	0	0	0,00%
METAALINDUSTRIE	3	5	3	1	2	4	3	0	3	3	3	0	0,00%
ELEKTROTECHNIEK, ELEKTRONICA & COMPUTERS	0	2	1	0	0	1	0	0	0	0	2	2	Inf
MACHINEBOUW	0	0	1	1	0	1	0	0	0	0	0	0	0,00%
BOUW VAN VERVOERSTUIGEN EN COMPONENTEN	0	0	0	0	0	1	0	0	1	0	2	2	Inf
MEUBELINDUSTRIE	1	0	2	0	1	0	1	0	1	0	1	1	Inf
ANDERE INDUSTRIE	0	0	1	2	2	0	0	1	1	0	1	1	Inf
REPARATIE EN ONDERHOUD	0	1	0	4	1	1	1	0	1	0	0	0	0,00%
ENERGIEPRODUCTIE	0	0	0	0	0	0	0	1	0	0	0	0	0,00%
WATER- EN AFVALBEHANDELING, SANERING	0	0	0	0	0	1	0	0	0	0	0	0	0,00%
AANBOD CULTUUR & NATUURBEHOUD	1	1	1	0	1	0	0	1	1	1	3	2	200,00%
MEDISCHE BEROEPEN	1	2	1	2	1	1	1	0	0	3	5	2	66,67%
JURIDISCHE BEROEPEN	0	0	0	0	0	2	0	2	2	0	0	0	0,00%
ECONOMISCHE BEROEPEN	4	4	1	2	0	0	2	0	0	4	1	-3	-75,00%
BOUWTECHNISCHE BEROEPEN	3	13	6	8	3	2	4	2	4	5	7	2	40,00%
TOTAAL: VRIJE BEROEPEN (SUBTOTAAL)	8	19	8	12	4	5	7	4	6	12	13	1	8,33%
OVERHEID & ONDERWIJS	3	1	7	1	2	5	3	3	2	5	3	-2	-40,00%
VERENIGINGEN (VAKVERENIGINGEN)	0	0	0	0	1	0	0	1	0	0	0	0	0,00%
ANDERE	0	0	0	0	0	0	0	3	1	3	1	-2	-66,67%
ONVOLDOENDE GESPECIFIEERD (NACE KLEINER DAN 5 DIGITS)	0	0	0	0	0	0	0	0	0	0	0	0	0,00%
ONBEKENDE ACTIVITEIT (GEEN NACE CODE)	19	8	10	13	16	32	27	35	25	17	26	9	52,94%

Potentieel jobverlies: januari - september													
Waals-Brabant	2014	2015	2016	2017	2018	2019	2020	2021	2022	2023	2024	diff	% versus 2023
TOTAAL	976	704	582	1,071	579	894	708	499	558	531	644	113	21,28%
HORECA	55	82	63	124	124	63	99	29	44	85	92	7	8,24%
REPARATIE VAN COMPUTERS EN CONSUMENTENARTIKELLEN	0	2	0	2	0	7	0	0	0	2	0	-2	-100,00%
OVERIGE PERSOONLIJKE DIENSTEN	46	25	12	8	14	12	14	4	25	26	10	-16	-61,54%
BOUW	227	148	89	125	122	91	38	60	93	85	67	-18	-21,18%
TRANSPORT	11	15	18	40	36	84	20	2	34	49	20	-29	-59,18%
KLEINHANDEL	135	43	20	73	49	93	137	32	67	52	147	95	182,69%
GROOTHANDEL	108	56	10	11	17	52	49	58	27	10	22	12	120,00%
HANDELSBEMIDDELING	9	10	16	9	6	46	4	21	2	4	14	10	250,00%
GARAGEHOUDERS & AANVERWANTE ACTIVITEITEN	103	21	6	18	32	10	2	5	11	9	8	-1	-11,11%
DIENSTVERLENING AAN BEDRIJVEN	165	110	106	74	55	332	243	66	20	138	99	-39	-28,26%
VERZEKERINGEN EN VERMOGENSBEHEER	0	2	0	0	2	0	0	0	0	0	0	0	0,00%
SPORT EN RECREATIE	0	10	3	3	11	2	2	9	10	4	4	0	0,00%
IMMO	6	11	8	2	6	12	9	3	1	0	16	16	Inf
LAND- EN BOSBOUW	2	4	6	4	2	0	0	0	0	2	39	37	1 850,00%
VISSERIJ EN AQUACULTUUR	0	0	0	0	0	0	0	0	0	0	0	0	0,00%
VOEDINGSINDUSTRIE EN - NIJVERHEID	6	0	0	0	8	2	1	6	2	10	9	-1	-10,00%
TEXTIEL- EN LEDERINDUSTRIE	0	0	2	0	0	0	0	2	0	0	2	2	Inf
HOUTINDUSTRIE	2	0	0	2	0	1	2	0	0	0	0	0	0,00%
PAPIERINDUSTRIE	0	0	0	396	0	38	0	0	0	0	23	23	Inf
DRUKKERIJEN, UITGEVERIJEN EN MEDIA	5	78	10	4	0	6	8	4	0	5	17	12	240,00%
CHEMISCHE EN KUNSTSTOFINDUSTRIE	2	0	0	6	0	1	12	2	26	0	6	6	Inf
BOUWMATERIALENINDUSTRIE	0	2	0	0	2	14	0	0	0	0	0	0	0,00%
METAALINDUSTRIE	3	26	0	0	19	10	2	0	12	15	2	-13	-86,67%
ELEKTROTECHNIEK, ELEKTRONICA & COMPUTERS	0	1	0	0	0	0	0	0	0	0	4	4	Inf
MACHINEBOUW	0	0	2	2	0	0	0	0	0	0	0	0	0,00%
BOUW VAN VERVOERSTUIGEN EN COMPONENTEN	0	0	0	0	0	0	0	0	0	0	0	0	0,00%
MEUBELINDUSTRIE	2	0	1	0	0	0	0	0	2	0	2	2	Inf
ANDERE INDUSTRIE	0	0	2	2	59	0	0	0	0	0	2	2	Inf
REPARATIE EN ONDERHOUD	0	2	0	15	0	0	15	0	1	0	0	0	0,00%
ENERGIEPRODUCTIE	0	0	0	0	0	0	0	13	0	0	0	0	0,00%
WATER- EN AFVALBEHANDELING, SANERING	0	0	0	0	0	2	0	0	0	0	0	0	0,00%
AANBOD CULTUUR & NATUURBEHOUD	0	0	0	0	1	0	0	1	0	2	2	0	0,00%
MEDISCHE BEROEPEN	2	5	0	39	0	0	0	0	0	2	2	0	0,00%
JURIDISCHE BEROEPEN	0	0	0	0	0	0	0	0	0	0	0	0	0,00%
ECONOMISCHE BEROEPEN	4	6	0	0	0	0	2	0	0	2	2	0	0,00%
BOUWTECHNISCHE BEROEPEN	2	35	9	71	1	0	6	2	31	0	4	4	Inf
TOTAAL: VRIJE BEROEPEN (SUBTOTAAL)	8	46	9	110	1	0	8	2	31	4	8	4	100,00%
OVERHEID & ONDERWIJS	4	3	7	36	2	10	0	0	0	11	21	10	90,91%
VERENIGINGEN (VAKVERENIGINGEN)	0	0	0	0	2	0	0	0	0	0	0	0	0,00%
ANDERE	0	0	0	0	0	0	0	150	2	4	0	-4	-100,00%
ONVOLDOENDE GESPECIFIEERD (NACE KLEINER DAN 5 DIGITS)	0	0	0	0	0	0	0	0	0	0	0	0	0,00%
ONBEKENDE ACTIVITEIT (GEEN NACE CODE)	77	7	192	5	9	6	43	30	148	14	8	-6	-42,86%

HENEGOUWEN

Aantal faillissementen: januari - september													
Henegouwen	2014	2015	2016	2017	2018	2019	2020	2021	2022	2023	2024	diff	% versus 2023
TOTAAL	893	820	636	632	543	626	476	338	490	579	618	39	6,74%
HORECA	152	136	128	160	111	128	94	53	92	129	124	-5	-3,88%
REPARATIE VAN COMPUTERS EN CONSUMENTENARTIKELLEN	5	2	4	2	1	2	2	1	0	1	0	-1	-100,00%
OVERIGE PERSOONLIJKE DIENSTEN	25	20	13	18	18	22	15	9	17	12	18	6	50,00%
BOUW	192	175	131	124	112	140	113	87	109	115	139	24	20,87%
TRANSPORT	31	35	15	18	9	25	20	20	25	36	33	-3	-8,33%
KLEINHANDEL	158	133	112	105	98	90	60	44	65	79	83	4	5,06%
GROOTHANDEL	42	43	34	14	20	15	12	6	14	16	23	7	43,75%
HANDELSBEMIDDELING	31	32	20	15	9	21	13	10	9	16	6	-10	-62,50%
GARAGEHOUDERS & AANVERWANTE ACTIVITEITEN	30	21	19	20	21	17	18	13	28	28	29	1	3,57%
DIENSTVERLENING AAN BEDRIJVEN	74	85	67	58	48	52	41	47	48	44	57	13	29,55%
VERZEKERINGEN EN VERMOGENSBEHEER	2	1	0	0	0	0	1	0	0	1	0	-1	-100,00%
SPORT EN RECREATIE	12	9	5	3	5	9	6	3	9	6	4	-2	-33,33%
IMMO	12	10	11	19	10	10	7	7	7	8	7	-1	-12,50%
LAND- EN BOSBOUW	6	5	8	1	3	6	4	0	8	3	3	0	0,00%
VISSERIJ EN AQUACULTUUR	0	0	0	0	0	0	0	0	0	0	1	1	Inf
VOEDINGSINDUSTRIE EN -NIJVERHEID	9	8	5	10	10	6	3	2	5	7	16	9	128,57%
TEXTIEL- EN LEDERINDUSTRIE	5	5	0	1	1	0	1	0	0	0	2	2	Inf
HOUTINDUSTRIE	3	2	2	1	0	3	2	0	0	2	0	-2	-100,00%
PAPIERINDUSTRIE	1	1	1	1	0	0	0	0	0	0	1	1	Inf
DRUKKERIJEN, UITGEVERIJEN EN MEDIA	10	4	7	3	4	4	0	3	3	7	2	-5	-71,43%
CHEMISCHE EN KUNSTSTOFINDUSTRIE	2	3	2	1	1	0	0	0	2	0	0	0	0,00%
BOUWMATERIALENINDUSTRIE	4	2	1	4	2	3	1	0	1	2	1	-1	-50,00%
METAALINDUSTRIE	14	7	1	6	7	8	2	1	5	8	5	-3	-37,50%
ELEKTROTECHNIEK, ELEKTRONICA & COMPUTERS	2	3	0	3	0	0	0	0	0	0	2	2	Inf
MACHINEBOUW	2	2	2	1	0	1	0	0	0	1	1	0	0,00%
BOUW VAN VERVOERSTUIGEN EN COMPONENTEN	1	1	1	1	0	0	1	0	0	0	1	1	Inf
MEUBELINDUSTRIE	1	1	1	1	0	1	2	1	2	2	1	-1	-50,00%
ANDERE INDUSTRIE	2	1	1	0	2	2	1	1	2	1	1	0	0,00%
REPARATIE EN ONDERHOUD	4	3	1	1	3	0	1	1	1	2	3	1	50,00%
ENERGIEPRODUCTIE	1	1	0	0	0	0	0	0	0	0	0	0	0,00%
WATER- EN AFVALBEHANDELING, SANERING	1	2	1	3	1	1	1	2	1	2	0	-2	-100,00%
AANBOD CULTUUR & NATUURBEHOUD	3	2	4	4	1	2	3	0	3	1	2	1	100,00%
MEDISCHE BEROEPEN	1	1	1	0	1	1	2	1	1	2	0	-2	-100,00%
JURIDISCHE BEROEPEN	2	1	0	0	2	0	2	1	0	1	1	0	0,00%
ECONOMISCHE BEROEPEN	0	2	1	0	3	4	2	0	2	1	1	0	0,00%
BOUWTECHNISCHE BEROEPEN	7	11	5	6	6	8	4	6	3	4	9	5	125,00%
TOTAAL: VRIJE BEROEPEN (SUBTOTAAL)	10	15	7	6	12	13	10	8	6	8	11	3	37,50%
OVERHEID & ONDERWIJS	2	2	3	1	2	2	1	2	4	5	3	-2	-40,00%
VERENIGINGEN (VAKVERENIGINGEN)	1	0	0	1	0	0	0	0	1	0	0	0	0,00%
ANDERE	6	2	1	2	0	0	0	3	3	0	3	3	Inf
ONVOLDOENDE GESPECIFIEERD (NACE KLEINER DAN 5 DIGITS)	0	0	0	0	0	0	0	0	0	0	0	0	0,00%
ONBEKENDE ACTIVITEIT (GEEN NACE CODE)	37	46	28	24	32	43	41	14	20	37	36	-1	-2,70%

Potentieel jobverlies: januari - september													
Henegouwen	2014	2015	2016	2017	2018	2019	2020	2021	2022	2023	2024	diff	% versus 2023
TOTAAL	3,149	2,622	1,460	1,984	1,368	2,041	1,372	1,240	1,283	1,492	1,553	61	4,09%
HORECA	225	172	161	227	209	266	184	120	153	293	301	8	2,73%
REPARATIE VAN COMPUTERS EN CONSUMENTENARTIKELEN	12	2	17	4	0	4	2	2	0	2	0	-2	-100,00%
OVERIGE PERSOONLIJKE DIENSTEN	47	40	14	29	30	76	31	6	20	24	29	5	20,83%
BOUW	705	588	422	379	344	480	500	381	324	300	338	38	12,67%
TRANSPORT	91	137	46	55	23	71	34	54	72	191	70	-121	-63,35%
KLEINHANDEL	282	406	183	204	252	216	210	99	158	183	209	26	14,21%
GROOTHANDEL	260	369	70	32	48	22	11	124	216	67	71	4	5,97%
HANDELSBEMIDDELING	32	37	91	16	8	57	90	2	12	28	12	-16	-57,14%
GARAGEHOUDERS & AANVERWANTE ACTIVITEITEN	55	31	69	36	35	20	29	38	25	37	35	-2	-5,41%
DIENSTVERLENING AAN BEDRIJVEN	304	332	125	162	156	103	76	75	81	125	146	21	16,80%
VERZEKERINGEN EN VERMOGENSBEHEER	4	2	0	0	0	0	0	0	0	0	0	0	0,00%
SPORT EN RECREATIE	11	43	2	2	7	23	8	2	79	8	6	-2	-25,00%
IMMO	11	23	18	36	5	12	6	7	5	11	6	-5	-45,45%
LAND- EN BOSBOUW	15	6	17	2	2	7	2	0	6	0	4	4	Inf
VISSERIJ EN AQUACULTUUR	0	0	0	0	0	0	0	0	0	0	0	0	0,00%
VOEDINGSINDUSTRIE EN - NIJVERHEID	39	10	7	69	38	84	4	7	28	8	20	12	150,00%
TEXTIEL- EN LEDERINDUSTRIE	140	21	0	2	8	0	0	0	0	0	10	10	Inf
HOUTINDUSTRIE	131	4	10	0	0	5	17	0	0	0	0	0	0,00%
PAPIERINDUSTRIE	13	2	1	13	0	0	0	0	0	0	28	28	Inf
DRUKKERIJEN, UITGEVERIJEN EN MEDIA	26	3	11	3	12	211	0	4	4	28	2	-26	-92,86%
CHEMISCHE EN KUNSTSTOFINDUSTRIE	20	87	1	1	8	0	0	0	2	0	0	0	0,00%
BOUWMATERIALENINDUSTRIE	7	3	2	304	0	17	35	0	2	2	3	1	50,00%
METAALINDUSTRIE	318	54	2	23	63	130	4	0	45	51	26	-25	-49,02%
ELEKTROTECHNIEK, ELEKTRONICA & COMPUTERS	2	16	0	14	0	0	0	0	0	0	22	22	Inf
MACHINEBOUW	8	26	5	0	0	0	0	0	0	35	2	-33	-94,29%
BOUW VAN VERVOERSTUIGEN EN COMPONENTEN	0	2	0	2	0	0	2	0	0	0	0	0	0,00%
MEUBELINDUSTRIE	1	3	1	6	0	0	2	27	7	7	5	-2	-28,57%
ANDERE INDUSTRIE	4	0	2	0	1	3	0	2	5	2	0	-2	-100,00%
REPARATIE EN ONDERHOUD	42	11	2	10	22	0	11	2	2	15	4	-11	-73,33%
ENERGIEPRODUCTIE	1	0	0	0	0	0	0	0	0	0	0	0	0,00%
WATER- EN AFVALBEHANDELING, SANERING	0	3	62	0	0	2	5	2	1	6	0	-6	-100,00%
AANBOD CULTUUR & NATUURBEHOUD	2	0	3	2	2	6	0	0	2	0	2	2	Inf
MEDISCHE BEROEPEN	0	1	19	0	0	2	2	0	0	2	0	-2	-100,00%
JURIDISCHE BEROEPEN	4	0	0	0	4	0	0	0	0	0	0	0	0,00%
ECONOMISCHE BEROEPEN	0	4	0	0	4	5	2	0	2	2	2	0	0,00%
BOUWTECHNISCHE BEROEPEN	23	26	2	92	12	10	2	4	5	4	30	26	650,00%
TOTAAL: VRIJE BEROEPEN (SUBTOTAAL)	27	31	21	92	20	17	6	4	7	8	32	24	300,00%
OVERHEID & ONDERWIJS	2	2	2	0	4	2	2	20	2	0	2	2	Inf
VERENIGINGEN (VAKVERENIGINGEN)	13	0	0	2	0	0	0	0	2	0	0	0	0,00%
ANDERE	193	17	21	37	0	0	0	212	6	0	77	77	Inf
ONVOLDOENDE GESPECIFIEERD (NACE KLEINER DAN 5 DIGITS)	0	0	0	0	0	0	0	0	0	0	0	0	0,00%
ONBEKENDE ACTIVITEIT (GEEN NACE CODE)	106	139	72	220	71	207	101	50	17	61	91	30	49,18%

NAMEN

Aantal faillissementen: januari - september													
Namen	2014	2015	2016	2017	2018	2019	2020	2021	2022	2023	2024	diff	% versus 2023
TOTAAL	335	306	291	308	241	286	238	197	241	286	297	11	3,85%
HORECA	47	65	56	65	41	58	36	34	35	42	56	14	33,33%
REPARATIE VAN COMPUTERS EN CONSUMENTENARTIKELEN	3	1	1	1	1	0	0	0	0	2	2	0	0,00%
OVERIGE PERSOONLIJKE DIENSTEN	13	5	8	11	12	8	6	6	10	6	9	3	50,00%
BOUW	94	78	62	71	53	63	44	47	56	68	66	-2	-2,94%
TRANSPORT	16	10	11	7	6	12	8	5	13	10	6	-4	-40,00%
KLEINHANDEL	43	45	34	42	35	33	27	19	20	40	30	-10	-25,00%
GROOTHANDEL	13	13	13	8	11	6	5	6	7	6	7	1	16,67%
HANDELSBEMIDDELING	8	6	9	7	6	4	2	1	2	7	6	-1	-14,29%
GARAGEHOUDERS & AANVERWANTE ACTIVITEITEN	8	13	11	10	7	11	5	8	13	9	15	6	66,67%
DIENSTVERLENING AAN BEDRIJVEN	44	27	29	23	27	22	35	23	27	38	29	-9	-23,68%
VERZEKERINGEN EN VERMOGENSBEHEER	0	0	1	2	1	0	1	0	0	1	0	-1	-100,00%
SPORT EN RECREATIE	3	6	2	5	2	5	4	1	4	1	3	2	200,00%
IMMO	1	3	2	4	2	3	3	2	3	3	10	7	233,33%
LAND- EN BOSBOUW	4	3	1	4	7	2	2	3	3	3	4	1	33,33%
VISSERIJ EN AQUACULTUUR	0	0	1	0	0	0	0	0	0	0	0	0	0,00%
VOEDINGSINDUSTRIE EN -NIJVERHEID	2	5	3	3	5	8	5	2	1	2	3	1	50,00%
TEXTIEL- EN LEDERINDUSTRIE	0	0	1	1	0	1	0	0	0	0	1	1	Inf
HOUTINDUSTRIE	1	1	0	4	0	1	0	0	0	2	2	0	0,00%
PAPIERINDUSTRIE	0	0	0	0	0	0	0	0	0	0	0	0	0,00%
DRUKKERIJEN, UITGEVERIJEN EN MEDIA	5	6	7	2	2	3	1	4	2	1	2	1	100,00%
CHEMISCHE EN KUNSTSTOFINDUSTRIE	1	1	1	0	0	0	0	0	1	0	1	1	Inf
BOUWMATERIALENINDUSTRIE	3	1	0	1	2	1	1	0	0	0	2	2	Inf
METAALINDUSTRIE	6	4	0	5	2	2	2	2	4	3	3	0	0,00%
ELEKTROTECHNIEK, ELEKTRONICA & COMPUTERS	0	0	1	2	0	1	1	0	1	2	1	-1	-50,00%
MACHINEBOUW	0	0	0	2	0	0	0	0	1	0	1	1	Inf
BOUW VAN VERVOERSTUIGEN EN COMPONENTEN	0	0	1	0	0	0	0	0	1	0	0	0	0,00%
MEUBELINDUSTRIE	1	2	0	2	0	0	2	0	1	1	0	-1	-100,00%
ANDERE INDUSTRIE	0	0	2	1	1	1	1	1	1	1	0	-1	-100,00%
REPARATIE EN ONDERHOUD	0	1	1	1	1	1	2	1	4	1	1	0	0,00%
ENERGIEPRODUCTIE	0	0	1	0	0	0	1	0	0	0	0	0	0,00%
WATER- EN AFVALBEHANDELING, SANERING	0	0	0	0	1	0	1	1	2	0	0	0	0,00%
AANBOD CULTUUR & NATUURBEHOUD	2	1	1	0	1	2	1	1	0	3	2	-1	-33,33%
MEDISCHE BEROEPEN	0	0	1	0	0	1	1	1	2	3	2	-1	-33,33%
JURIDISCHE BEROEPEN	0	0	0	0	0	0	0	0	0	0	0	0	0,00%
ECONOMISCHE BEROEPEN	0	0	1	0	0	1	1	2	1	2	0	-2	-100,00%
BOUWTECHNISCHE BEROEPEN	2	3	4	2	4	4	6	2	1	1	6	5	500,00%
TOTAAL: VRIJE BEROEPEN (SUBTOTAAL)	2	3	6	2	4	6	8	5	4	6	8	2	33,33%
OVERHEID & ONDERWIJS	0	0	1	1	0	1	2	1	2	4	1	-3	-75,00%
VERENIGINGEN (VAKVERENIGINGEN)	0	0	0	0	0	0	0	0	0	0	0	0	0,00%
ANDERE	0	0	0	1	1	1	0	0	0	0	0	0	0,00%
ONVOLDOENDE GESPECIFIEERD (NACE KLEINER DAN 5 DIGITS)	0	0	0	0	0	0	0	0	0	0	0	0	0,00%
ONBEKENDE ACTIVITEIT (GEEN NACE CODE)	15	6	24	20	10	30	32	24	23	24	26	2	8,33%

Potentieel jobverlies: januari - september													
Namen	2014	2015	2016	2017	2018	2019	2020	2021	2022	2023	2024	diff	% versus 2023
TOTAAL	782	598	509	620	401	393	274	410	471	541	655	114	21,07%
HORECA	63	100	76	115	66	115	55	63	86	87	123	36	41,38%
REPARATIE VAN COMPUTERS EN CONSUMENTENARTIKELEN	0	0	0	1	2	0	0	0	0	2	0	-2	-100,00%
OVERIGE PERSOONLIJKE DIENSTEN	18	6	11	8	17	7	5	17	47	6	15	9	150,00%
BOUW	206	191	193	199	111	121	61	171	63	74	328	254	343,24%
TRANSPORT	23	47	17	19	30	21	8	2	27	17	6	-11	-64,71%
KLEINHANDEL	36	61	76	63	64	31	46	26	27	160	52	-108	-67,50%
GROOTHANDEL	45	52	25	9	16	4	6	8	6	8	22	14	175,00%
HANDELSBEMIDDELING	4	4	9	10	11	4	0	0	0	14	2	-12	-85,71%
GARAGEHOUDERS & AANVERWANTE ACTIVITEITEN	8	14	5	9	6	7	10	14	14	6	19	13	216,67%
DIENSTVERLENING AAN BEDRIJVEN	64	39	23	105	21	40	22	45	36	101	18	-83	-82,18%
VERZEKERINGEN EN VERMOGENSBEHEER	0	0	1	0	0	0	2	0	0	2	0	-2	-100,00%
SPORT EN RECREATIE	2	16	2	7	2	1	1	0	4	0	2	2	Inf
IMMO	3	4	2	3	0	0	2	0	8	4	10	6	150,00%
LAND- EN BOSBOUW	0	2	0	4	9	0	0	0	2	2	2	0	0,00%
VISSERIJ EN AQUACULTUUR	0	0	2	0	0	0	0	0	0	0	0	0	0,00%
VOEDINGSINDUSTRIE EN - NIJVERHEID	8	10	4	17	11	17	22	2	2	17	16	-1	-5,88%
TEXTIEL- EN LEDERINDUSTRIE	0	0	0	0	0	0	0	0	0	0	2	2	Inf
HOUTINDUSTRIE	8	2	0	0	0	2	0	0	0	0	9	9	Inf
PAPIERINDUSTRIE	0	0	0	0	0	0	0	0	0	0	0	0	0,00%
DRUKKERIJEN, UITGEVERIJEN EN MEDIA	4	5	16	2	2	2	2	4	0	0	2	2	Inf
CHEMISCHE EN KUNSTSTOFINDUSTRIE	1	0	0	0	0	0	0	0	24	0	0	0	0,00%
BOUWMATERIALENINDUSTRIE	9	1	0	3	8	0	2	0	0	0	2	2	Inf
METAALINDUSTRIE	184	5	0	2	1	0	2	15	4	11	0	-11	-100,00%
ELEKTROTECHNIEK, ELEKTRONICA & COMPUTERS	0	0	17	9	0	2	0	0	2	7	2	-5	-71,43%
MACHINEBOUW	0	0	0	10	0	0	0	0	0	0	6	6	Inf
BOUW VAN VERVOERSTUIGEN EN COMPONENTEN	0	0	1	0	0	0	0	0	6	0	0	0	0,00%
MEUBELINDUSTRIE	0	0	0	0	0	0	9	0	0	0	0	0	0,00%
ANDERE INDUSTRIE	0	0	4	1	1	2	2	2	7	2	0	-2	-100,00%
REPARATIE EN ONDERHOUD	0	0	3	0	0	2	2	0	57	2	2	0	0,00%
ENERGIEPRODUCTIE	0	0	0	0	0	0	2	0	0	0	0	0	0,00%
WATER- EN AFVALBEHANDELING, SANERING	0	0	0	0	0	0	0	0	2	0	0	0	0,00%
AANBOD CULTUUR & NATUURBEHOUD	0	2	0	0	0	0	2	2	0	0	0	0	0,00%
MEDISCHE BEROEPEN	0	0	0	0	0	2	2	0	2	2	2	0	0,00%
JURIDISCHE BEROEPEN	0	0	0	0	0	0	0	0	0	0	0	0	0,00%
ECONOMISCHE BEROEPEN	0	0	0	0	0	1	2	0	2	9	0	-9	-100,00%
BOUWTECHNISCHE BEROEPEN	0	1	4	9	4	4	0	0	2	0	0	0	0,00%
TOTAAL: VRIJE BEROEPEN (SUBTOTAAL)	0	1	4	9	4	7	4	0	6	11	2	-9	-81,82%
OVERHEID & ONDERWIJS	0	0	0	0	0	0	0	0	2	6	0	-6	-100,00%
VERENIGINGEN (VAKVERENIGINGEN)	0	0	0	0	0	0	0	0	0	0	0	0	0,00%
ANDERE	0	0	0	2	3	2	0	0	0	0	0	0	0,00%
ONVOLDOENDE GESPECIFIEERD (NACE KLEINER DAN 5 DIGITS)	0	0	0	0	0	0	0	0	0	0	0	0	0,00%
ONBEKENDE ACTIVITEIT (GEEN NACE CODE)	96	36	18	13	16	6	7	39	39	2	13	11	550,00%

LUIK

Aantal faillissementen: januari - september														
Luik	2014	2015	2016	2017	2018	2019	2020	2021	2022	2023	2024	diff	% versus 2023	
TOTAAL	854	761	686	703	646	793	527	464	504	718	697	-21	-2,92%	
HORECA	201	161	144	159	118	176	119	82	101	157	135	-22	-14,01%	
REPARATIE VAN COMPUTERS EN CONSUMENTENARTIKELEN	2	1	3	3	0	1	0	0	1	0	0	0	0,00%	
OVERIGE PERSOONLIJKE DIENSTEN	30	20	23	22	25	17	17	12	11	28	27	-1	-3,57%	
BOUW	141	132	134	129	138	140	100	87	93	127	140	13	10,24%	
TRANSPORT	23	25	17	19	17	27	15	26	23	43	19	-24	-55,81%	
KLEINHANDEL	129	112	116	108	91	74	54	51	57	92	99	7	7,61%	
GROOTHANDEL	38	28	25	36	23	31	15	18	13	11	18	7	63,64%	
HANDELSBEMIDDELING	25	22	23	17	18	30	14	10	17	17	18	1	5,88%	
GARAGEHOUDERS & AANVERWANTE ACTIVITEITEN	22	35	26	26	25	27	21	15	18	24	31	7	29,17%	
DIENSTVERLENING AAN BEDRIJVEN	75	85	52	76	70	77	51	48	57	77	75	-2	-2,60%	
VERZEKERINGEN EN VERMOGENSBEHEER	3	3	2	2	1	4	1	3	2	1	0	-1	-100,00%	
SPORT EN RECREATIE	6	4	2	3	2	5	9	9	7	6	12	6	100,00%	
IMMO	12	12	9	12	7	11	4	7	7	12	3	-9	-75,00%	
LAND- EN BOSBOUW	1	7	5	5	4	6	2	3	5	10	7	-3	-30,00%	
VISSERIJ EN AQUACULTUUR	0	0	0	0	0	1	0	0	0	0	0	0	0,00%	
VOEDINGSINDUSTRIE EN -NIJVERHEID	13	7	12	6	8	9	3	4	9	10	9	-1	-10,00%	
TEXTIEL- EN LEDERINDUSTRIE	3	1	1	2	2	1	0	1	1	1	3	2	200,00%	
HOUTINDUSTRIE	3	1	1	1	3	1	4	0	2	0	3	3	Inf	
PAPIERINDUSTRIE	2	0	1	0	0	0	0	0	0	0	0	0	0,00%	
DRUKKERIJEN, UITGEVERIJEN EN MEDIA	8	5	5	6	2	3	4	0	3	4	5	1	25,00%	
CHEMISCHE EN KUNSTSTOFINDUSTRIE	1	1	3	1	2	0	0	2	0	2	4	2	100,00%	
BOUWMATERIALENINDUSTRIE	5	1	2	1	1	0	0	0	1	2	1	-1	-50,00%	
METAALINDUSTRIE	12	16	6	8	6	9	2	3	6	10	10	0	0,00%	
ELEKTROTECHNIEK, ELEKTRONICA & COMPUTERS	0	0	1	2	1	0	1	2	0	2	1	-1	-50,00%	
MACHINEBOUW	0	0	0	0	0	1	1	2	1	0	3	3	Inf	
BOUW VAN VERVOERSTUIGEN EN COMPONENTEN	1	1	1	1	0	1	0	1	1	0	0	0	0,00%	
MEUBELINDUSTRIE	2	1	0	2	1	1	0	1	0	1	1	0	0,00%	
ANDERE INDUSTRIE	1	2	1	2	0	1	1	0	1	0	1	1	Inf	
REPARATIE EN ONDERHOUD	4	4	1	1	1	5	0	1	3	4	2	-2	-50,00%	
ENERGIEPRODUCTIE	0	0	0	0	0	1	0	0	0	1	1	0	0,00%	
WATER- EN AFVALBEHANDELING, SANERING	1	1	2	1	0	2	1	0	0	3	2	-1	-33,33%	
AANBOD CULTUUR & NATUURBEHOUD	6	1	8	4	5	4	8	4	4	4	5	1	25,00%	
MEDISCHE BEROEPEN	1	0	1	1	2	2	2	0	1	6	3	-3	-50,00%	
JURIDISCHE BEROEPEN	0	0	0	0	1	3	6	2	2	3	4	1	33,33%	
ECONOMISCHE BEROEPEN	1	5	0	0	1	4	1	0	3	5	1	-4	-80,00%	
BOUWTECHNISCHE BEROEPEN	4	7	5	6	5	10	6	6	5	6	6	0	0,00%	
TOTAAL: VRIJE BEROEPEN (SUBTOTAAL)	6	12	6	7	9	19	15	8	11	20	14	-6	-30,00%	
OVERHEID & ONDERWIJS	6	1	3	1	2	4	4	2	1	0	3	3	Inf	
VERENIGINGEN (VAKVERENIGINGEN)	1	0	0	0	0	1	0	0	1	0	1	1	Inf	
ANDERE	3	1	2	0	2	2	2	2	5	3	1	-2	-66,67%	
ONVOLDOENDE GESPECIFIEERD (NACE KLEINER DAN 5 DIGITS)	0	0	0	0	0	0	0	0	0	0	0	0	0,00%	
ONBEKENDE ACTIVITEIT (GEEN NACE CODE)	68	58	49	40	62	101	59	60	42	46	43	-3	-6,52%	

Potentieel jobverlies: januari - september													
Luik	2014	2015	2016	2017	2018	2019	2020	2021	2022	2023	2024	diff	% versus 2023
TOTAAL	1,912	1,638	1,528	1,267	1,104	1,343	952	937	1,021	1,324	1,709	385	29,08%
HORECA	314	299	221	258	265	327	244	236	205	293	276	-17	-5,80%
REPARATIE VAN COMPUTERS EN CONSUMENTENARTIKELEN	9	0	3	4	0	0	0	0	2	0	0	0	0,00%
OVERIGE PERSOONLIJKE DIENSTEN	54	43	40	78	75	24	36	42	14	67	39	-28	-41,79%
BOUW	280	371	262	295	209	271	229	146	202	206	285	79	38,35%
TRANSPORT	45	21	68	78	41	63	27	73	114	236	99	-137	-58,05%
KLEINHANDEL	229	166	191	155	132	134	126	164	90	134	248	114	85,07%
GROOTHANDEL	82	33	41	55	51	51	24	8	6	10	24	14	140,00%
HANDELSBEMIDDELING	43	39	15	10	21	92	8	4	22	14	54	40	285,71%
GARAGEHOUDERS & AANVERWANTE ACTIVITEITEN	28	98	45	43	35	37	42	13	57	33	41	8	24,24%
DIENSTVERLENING AAN BEDRIJVEN	105	128	97	138	133	93	71	106	50	116	84	-32	-27,59%
VERZEKERINGEN EN VERMOGENSBEHEER	0	4	0	0	8	2	2	2	43	2	0	-2	-100,00%
SPORT EN RECREATIE	2	17	241	2	3	0	17	8	21	8	64	56	700,00%
IMMO	4	12	6	22	11	10	2	6	6	6	2	-4	-66,67%
LAND- EN BOSBOUW	2	6	12	0	2	6	4	2	17	10	4	-6	-60,00%
VISSERIJ EN AQUACULTUUR	0	0	0	0	0	2	0	0	0	0	0	0	0,00%
VOEDINGSINDUSTRIE EN - NIJVERHEID	47	24	36	19	45	60	4	6	53	49	52	3	6,12%
TEXTIEL- EN LEDERINDUSTRIE	8	2	1	4	2	0	0	1	0	0	9	9	Inf
HOUTINDUSTRIE	6	14	2	1	2	2	13	0	2	0	7	7	Inf
PAPIERINDUSTRIE	2	0	2	0	0	0	0	0	0	0	0	0	0,00%
DRUKKERIJEN, UITGEVERIJEN EN MEDIA	8	2	14	13	4	0	2	0	0	2	11	9	450,00%
CHEMISCHE EN KUNSTSTOFINDUSTRIE	0	0	5	0	3	0	0	0	0	7	217	210	3 000,00%
BOUWMATERIALENINDUSTRIE	12	2	0	0	0	0	0	0	2	2	0	-2	-100,00%
METAALINDUSTRIE	189	75	129	15	15	68	3	41	30	26	29	3	11,54%
ELEKTROTECHNIEK, ELEKTRONICA & COMPUTERS	0	0	1	15	2	0	0	6	0	4	0	-4	-100,00%
MACHINEBOUW	0	0	0	0	0	7	2	4	0	0	6	6	Inf
BOUW VAN VERVOERSTUIGEN EN COMPONENTEN	140	0	2	0	0	0	0	0	15	0	0	0	0,00%
MEUBELINDUSTRIE	2	2	0	2	0	0	0	2	0	21	0	-21	-100,00%
ANDERE INDUSTRIE	1	39	0	5	0	5	0	0	2	0	7	7	Inf
REPARATIE EN ONDERHOUD	2	3	10	0	0	2	0	7	6	4	6	2	50,00%
ENERGIEPRODUCTIE	0	0	0	0	0	2	0	0	0	0	2	2	Inf
WATER- EN AFVALBEHANDELING, SANERING	2	0	3	0	0	9	0	0	0	4	7	3	75,00%
AANBOD CULTUUR & NATUURBEHOUD	7	3	11	2	2	2	8	2	7	4	4	0	0,00%
MEDISCHE BEROEPEN	2	0	0	0	2	2	10	0	0	17	35	18	105,88%
JURIDISCHE BEROEPEN	0	0	0	0	0	2	4	0	7	0	4	4	Inf
ECONOMISCHE BEROEPEN	2	7	0	0	0	4	2	0	2	4	7	3	75,00%
BOUWTECHNISCHE BEROEPEN	23	26	4	6	9	6	13	3	1	15	26	11	73,33%
TOTAAL: VRIJE BEROEPEN (SUBTOTAAL)	27	33	4	6	11	14	29	3	10	36	72	36	100,00%
OVERHEID & ONDERWIJS	7	0	3	0	2	4	4	0	0	0	9	9	Inf
VERENIGINGEN (VAKVERENIGINGEN)	0	0	0	0	0	8	0	0	0	0	0	0	0,00%
ANDERE	21	0	2	0	5	22	2	10	4	4	2	-2	-50,00%
ONVOLDENDE GESPECIFIEERD (NACE KLEINER DAN 5 DIGITS)	0	0	0	0	0	0	0	0	0	0	0	0	0,00%
ONBEKENDE ACTIVITEIT (GEEN NACE CODE)	234	202	61	47	25	26	53	45	41	26	49	23	88,46%

LUXEMBURG

Aantal faillissementen: januari - september														
Luxemburg	2014	2015	2016	2017	2018	2019	2020	2021	2022	2023	2024	diff	% versus 2023	
TOTAAL	129	124	101	125	95	147	85	62	82	87	99	12	13,79%	
HORECA	29	29	32	38	19	36	23	9	18	16	26	10	62,50%	
REPARATIE VAN COMPUTERS EN CONSUMENTENARTIKELEN	1	0	2	0	1	0	0	0	0	0	0	0	0,00%	
OVERIGE PERSOONLIJKE DIENSTEN	2	4	4	1	0	3	2	0	4	4	5	1	25,00%	
BOUW	34	27	12	25	19	27	16	13	23	22	15	-7	-31,82%	
TRANSPORT	4	3	2	3	2	2	0	1	4	2	1	-1	-50,00%	
KLEINHANDEL	25	19	17	22	14	26	13	8	9	8	9	1	12,50%	
GROOTHANDEL	3	7	3	4	6	4	0	5	4	3	1	-2	-66,67%	
HANDELSBEMIDDELING	1	0	1	3	2	1	2	2	0	1	1	0	0,00%	
GARAGEHOUDERS & AANVERWANTE ACTIVITEITEN	8	3	5	1	2	3	5	0	4	2	3	1	50,00%	
DIENSTVERLENING AAN BEDRIJVEN	3	8	7	5	7	9	6	9	4	8	7	-1	-12,50%	
VERZEKERINGEN EN VERMOGENSBEHEER	0	0	0	0	0	0	0	0	0	0	0	0	0,00%	
SPORT EN RECREATIE	1	3	1	2	1	1	0	3	0	1	0	-1	-100,00%	
IMMO	0	2	1	2	1	0	2	0	1	2	3	1	50,00%	
LAND- EN BOSBOUW	5	7	2	3	5	7	2	1	1	4	3	-1	-25,00%	
VISSERIJ EN AQUACULTUUR	0	0	0	0	0	0	0	0	0	1	0	-1	-100,00%	
VOEDINGSINDUSTRIE EN -NIJVERHEID	0	3	0	3	1	5	1	1	0	2	2	0	0,00%	
TEXTIEL- EN LEDERINDUSTRIE	0	0	0	0	0	2	0	0	0	1	1	0	0,00%	
HOUTINDUSTRIE	1	0	1	3	0	0	0	0	1	0	1	1	Inf	
PAPIERINDUSTRIE	0	0	0	0	0	0	0	0	0	0	0	0	0,00%	
DRUKKERIJEN, UITGEVERIJEN EN MEDIA	1	0	0	0	0	0	1	0	1	1	1	0	0,00%	
CHEMISCHE EN KUNSTSTOFINDUSTRIE	0	0	0	0	0	0	0	0	0	0	0	0	0,00%	
BOUWMATERIALENINDUSTRIE	0	0	0	1	0	0	0	0	0	1	1	0	0,00%	
METAALINDUSTRIE	4	0	1	0	0	0	0	2	1	1	1	0	0,00%	
ELEKTROTECHNIEK, ELEKTRONICA & COMPUTERS	0	0	0	0	0	1	0	0	0	0	0	0	0,00%	
MACHINEBOUW	0	0	0	0	1	0	0	0	0	0	0	0	0,00%	
BOUW VAN VERVOERSTUIGEN EN COMPONENTEN	0	2	0	0	0	0	0	0	0	0	0	0	0,00%	
MEUBELINDUSTRIE	0	0	0	0	0	0	0	1	0	0	0	0	0,00%	
ANDERE INDUSTRIE	0	0	1	0	0	0	0	1	0	0	0	0	0,00%	
REPARATIE EN ONDERHOUD	0	1	0	1	1	1	0	0	0	0	0	0	0,00%	
ENERGIEPRODUCTIE	0	0	0	0	0	0	0	0	0	0	0	0	0,00%	
WATER- EN AFVALBEHANDELING, SANERING	0	0	1	1	1	0	1	1	0	0	1	1	Inf	
AANBOD CULTUUR & NATUURBEHOUD	1	0	0	1	0	0	0	0	0	0	0	0	0,00%	
MEDISCHE BEROEPEN	0	0	0	0	1	1	1	1	1	0	0	0	0,00%	
JURIDISCHE BEROEPEN	0	0	0	1	0	0	0	1	0	0	1	1	Inf	
ECONOMISCHE BEROEPEN	0	0	0	0	0	1	2	0	1	0	0	0	0,00%	
BOUWTECHNISCHE BEROEPEN	0	0	0	0	1	1	1	1	2	0	3	3	Inf	
TOTAAL: VRIJE BEROEPEN (SUBTOTAAL)	0	0	0	1	2	3	4	3	4	0	4	4	Inf	
OVERHEID & ONDERWIJS	1	0	0	0	0	1	0	0	0	1	1	0	0,00%	
VERENIGINGEN (VAKVERENIGINGEN)	0	0	0	0	0	1	0	0	0	0	1	1	Inf	
ANDERE	1	0	1	1	0	1	1	0	0	0	0	0	0,00%	
ONVOLDOENDE GESPECIFIEERD (NACE KLEINER DAN 5 DIGITS)	0	0	0	0	0	0	0	0	0	0	0	0	0,00%	
ONBEKENDE ACTIVITEIT (GEEN NACE CODE)	4	6	7	4	10	13	6	2	3	6	11	5	83,33%	

Potentieel jobverlies: januari - september													
Luxemburg	2014	2015	2016	2017	2018	2019	2020	2021	2022	2023	2024	diff	% versus 2023
TOTAAL	259	331	139	184	188	291	191	103	214	155	446	291	187,74%
HORECA	88	63	51	75	45	63	38	56	36	22	62	40	181,82%
REPARATIE VAN COMPUTERS EN CONSUMENTENARTIKELEN	0	0	0	0	2	0	0	0	0	0	0	0	0,00%
OVERIGE PERSOONLIJKE DIENSTEN	4	10	1	2	0	4	7	0	10	6	8	2	33,33%
BOUW	53	52	31	29	81	43	41	16	58	30	52	22	73,33%
TRANSPORT	11	26	2	0	0	2	0	2	7	0	2	2	Inf
KLEINHANDEL	38	37	3	44	14	26	31	9	2	15	37	22	146,67%
GROOTHANDEL	4	22	0	2	6	2	0	2	4	25	2	-23	-92,00%
HANDELSBEMIDDELING	0	0	2	1	2	0	2	0	0	0	0	0	0,00%
GARAGEHOUDERS & AANVERWANTE ACTIVITEITEN	9	8	20	0	2	1	4	0	4	6	2	-4	-66,67%
DIENSTVERLENING AAN BEDRIJVEN	3	40	18	2	8	55	49	8	2	6	4	-2	-33,33%
VERZEKERINGEN EN VERMOGENSBEHEER	0	0	0	0	0	0	0	0	0	0	0	0	0,00%
SPORT EN RECREATIE	1	2	0	0	0	2	0	2	0	0	0	0	0,00%
IMMO	0	0	0	0	2	0	0	0	0	4	54	50	1 250,00%
LAND- EN BOSBOUW	6	32	2	2	0	2	4	0	2	0	6	6	Inf
VISSERIJ EN AQUACULTUUR	0	0	0	0	0	0	0	0	0	0	0	0	0,00%
VOEDINGSINDUSTRIE EN - NIJVERHEID	0	2	0	6	0	81	2	0	0	4	145	141	3 525,00%
TEXTIEL- EN LEDERINDUSTRIE	0	0	0	0	0	4	0	0	0	6	0	-6	-100,00%
HOUTINDUSTRIE	5	0	2	2	0	0	0	0	0	0	2	2	Inf
PAPIERINDUSTRIE	0	0	0	0	0	0	0	0	0	0	0	0	0,00%
DRUKKERIJEN, UITGEVERIJEN EN MEDIA	0	0	0	0	0	0	0	0	0	2	0	-2	-100,00%
CHEMISCHE EN KUNSTSTOFINDUSTRIE	0	0	0	0	0	0	0	0	0	0	0	0	0,00%
BOUWMATERIALENINDUSTRIE	0	0	0	0	0	0	0	0	0	0	0	0	0,00%
METAALINDUSTRIE	33	0	0	0	0	0	0	1	78	2	2	0	0,00%
ELEKTROTECHNIEK, ELEKTRONICA & COMPUTERS	0	0	0	0	0	0	0	0	0	0	0	0	0,00%
MACHINEBOUW	0	0	0	0	0	0	0	0	0	0	0	0	0,00%
BOUW VAN VERVOERSTUIGEN EN COMPONENTEN	0	0	0	0	0	0	0	0	0	0	0	0	0,00%
MEUBELINDUSTRIE	0	0	0	0	0	0	0	0	0	0	0	0	0,00%
ANDERE INDUSTRIE	0	0	0	0	0	0	0	0	0	0	0	0	0,00%
REPARATIE EN ONDERHOUD	0	0	0	2	2	2	0	0	0	0	0	0	0,00%
ENERGIEPRODUCTIE	0	0	0	0	0	0	0	0	0	0	0	0	0,00%
WATER- EN AFVALBEHANDELING, SANERING	0	0	0	14	0	0	5	0	0	0	21	21	Inf
AANBOD CULTUUR & NATUURBEHOUD	1	0	0	2	0	0	0	0	0	0	0	0	0,00%
MEDISCHE BEROEPEN	0	0	0	0	0	0	0	0	0	0	0	0	0,00%
JURIDISCHE BEROEPEN	0	0	0	0	0	0	0	0	0	0	0	0	0,00%
ECONOMISCHE BEROEPEN	0	0	0	0	0	0	2	0	0	0	0	0	0,00%
BOUWTECHNISCHE BEROEPEN	0	0	0	0	2	0	0	7	9	0	2	2	Inf
TOTAAL: VRIJE BEROEPEN (SUBTOTAAL)	0	0	0	0	2	0	2	7	9	0	2	2	Inf
OVERHEID & ONDERWIJS	0	0	0	0	0	0	0	0	0	2	2	0	0,00%
VERENIGINGEN (VAKVERENIGINGEN)	0	0	0	0	0	2	0	0	0	0	11	11	Inf
ANDERE	1	0	2	0	0	0	2	0	0	0	0	0	0,00%
ONVOLDOENDE GESPECIFIEERD (NACE KLEINER DAN 5 DIGITS)	0	0	0	0	0	0	0	0	0	0	0	0	0,00%
ONBEKENDE ACTIVITEIT (GEEN NACE CODE)	2	37	5	1	22	2	4	0	2	25	32	7	28,00%

Over GraydonCreditsafe

Het handelsinformatiekantoor GraydonCreditsafe Belgium nv is in Berchem gevestigd en vormt een ploeg van 100 medewerkers. Dankzij een dagelijkse gedetailleerde opvolging houdt het bedrijf een reusachtige databank up-to-date, gevoed met gegevens over alle in België gevestigde bedrijven, inclusief eenmanszaken en andere economische entiteiten. Hiermee ontwikkelt GraydonCreditsafe Belgium nv modellen die zowel risico's als groeikansen van ondernemingen tot uitdrukking brengen. Zo rapporteert de studiedienst van GraydonCreditsafe Belgium nv macro-economische tendensen en onderhoudt het bedrijf intensieve banden met diverse officiële instanties.

GraydonCreditsafe Belgium nv richt zich vooral op het bedrijfsleven. Dankzij de databank kent elke geïnteresseerde de evoluties binnen elk individueel bedrijf. We bieden analyse-instrumenten aan die de rentabiliteit van zowel marketing- als verkoopstructuren actief ondersteunen. GraydonCreditsafe Belgium nv tekent voor de inbouw van beslissingssystemen op maat waarmee men de juiste zakenrelaties opspoor, accepteert en opvolgt.

Contact algemeen: 03 280 88 00- info@graydon.be

Wij helpen u graag

Voor meer informatie kunt u ons telefonisch of per e-mail bereiken

T: +32 3 280 88 29

E: info@graydon.be

Graydon Belgium nv
Uitbreidingstraat 84-b1
2600 Berchem